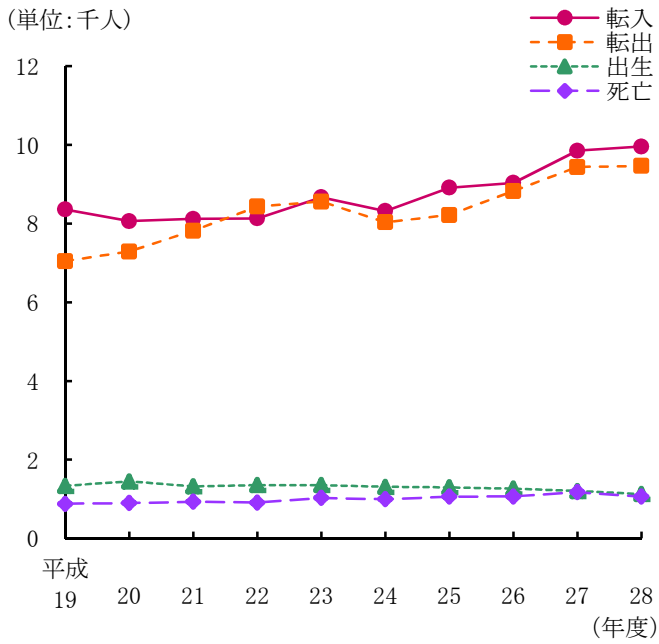
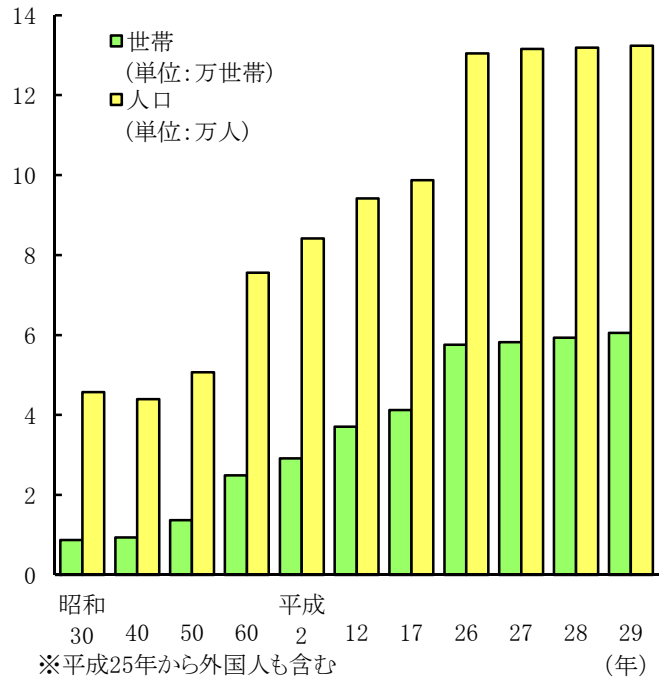

人 口

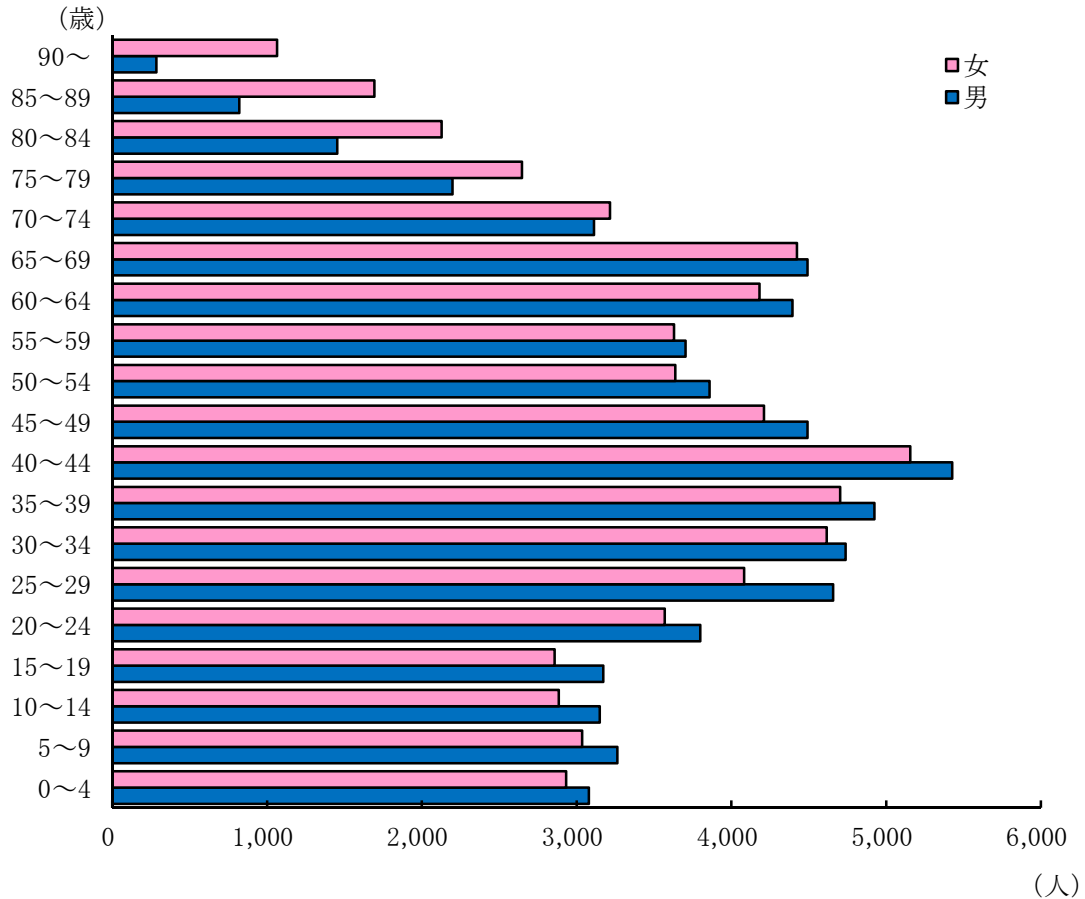
3 人口動態



4 人口と世帯 (各年3月31日現在)

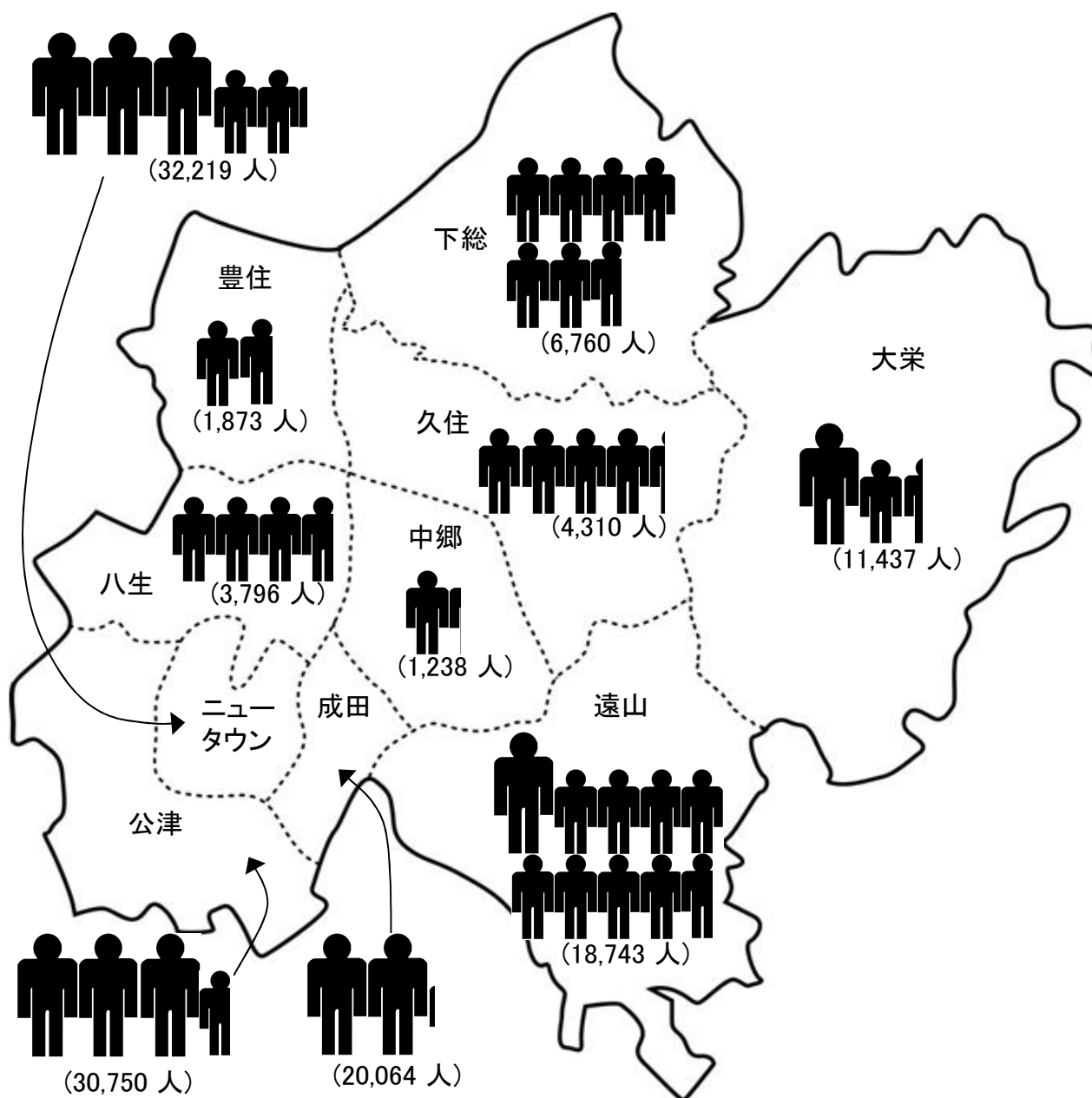
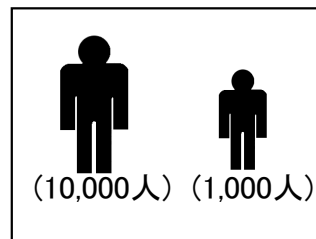


5 国勢調査年齢別人口(平成27年10月1日現在)

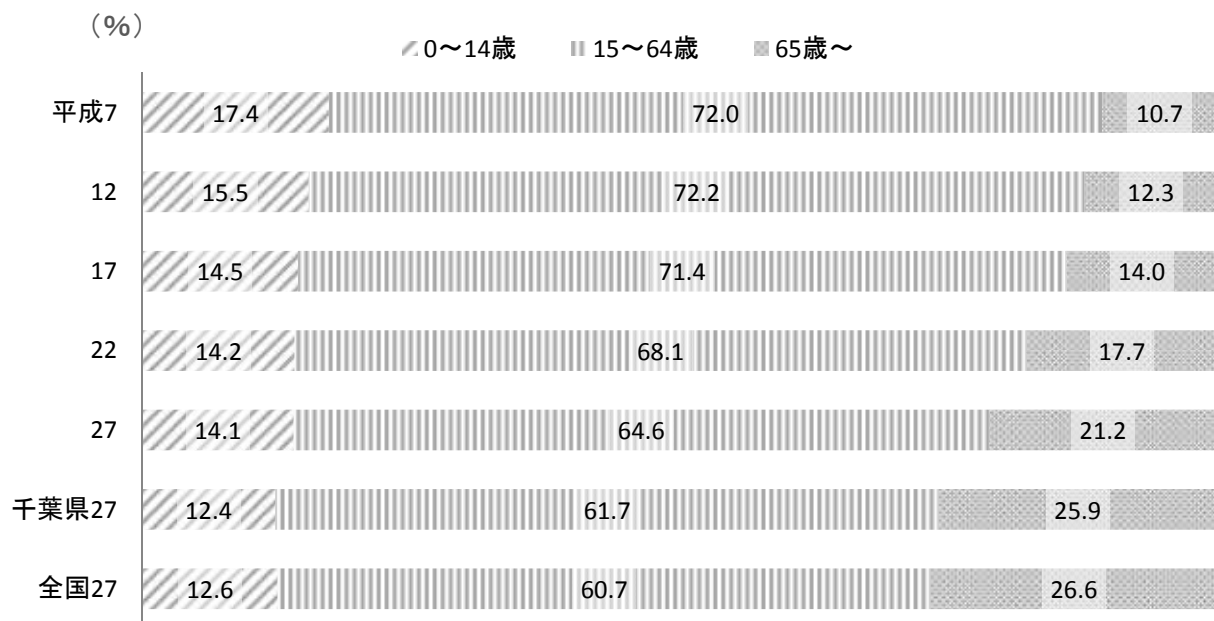


6 国勢調査地区別人口

(平成27年10月1日)



8 国勢調査年齢3区分別人口と割合の推移



(各年10月1日)

項目	人口(人)			割合(%)			
	総数	15歳未満	15～64歳	65歳以上	15歳未満	15～64歳	65歳以上
平成 7	91,470	15,887	65,810	9,753	17.4	72.0	10.7
12	95,704	14,781	69,046	11,781	15.5	72.2	12.3
17	100,717	14,629	71,941	14,147	14.5	71.4	14.0
22	128,933	18,127	87,111	22,674	14.2	68.1	17.7
27	131,190	18,347	83,806	27,531	14.1	64.6	21.2
平成 千葉県	6,222,666	762,112	3,779,812	1,584,419	12.4	61.7	25.9
27年 全国	127,094,745	15,888,810	76,288,736	33,465,441	12.6	60.7	26.6

(注) 総数は年齢不詳を含むため、上記年齢3区分別人口の合計と一致しない。資料 国勢調査
人口の割合は、年齢不詳を除いて算出。

2-1 住民基本台帳人口

(各年3月31日)

年	区分	住 民 基 本 台 帳 人 口						人口指数
		世帯数	人 口			男女比 (女=100)	一世帯当たり の人口	
			総 数	男	女			
昭和	29	8,869	45,075	21,841	23,234	94.0	5.1	100.0
	30	8,723	45,708	22,126	23,582	93.8	5.2	101.4
	35	9,028	45,736	22,073	23,663	93.3	5.1	101.5
	40	9,363	43,966	21,140	22,826	92.6	4.7	97.5
	45	10,729	43,983	21,279	22,704	93.7	4.1	97.6
	50	13,672 (1,849)	50,691 (5,808)	25,117 (2,968)	25,574 (2,840)	98.2	3.7	112.5
	55	22,173 (8,051)	67,038 (20,901)	34,497 (10,943)	32,541 (9,958)	106.0	3.0	148.7
平成	60	24,853 (10,017)	75,562 (28,954)	38,577 (14,741)	36,985 (14,213)	104.3	3.0	167.6
	2	29,082 (11,950)	84,189 (33,443)	42,965 (16,995)	41,224 (16,448)	104.2	2.9	186.8
	7	33,626 (13,076)	89,842 (34,413)	46,012 (17,354)	43,830 (17,059)	105.0	2.7	199.3
	11	36,077 (12,980)	92,789 (33,068)	47,215 (16,510)	45,574 (16,558)	103.6	2.6	205.9
	12	37,031 (13,088)	94,163 (32,982)	47,795 (16,421)	46,368 (16,561)	103.1	2.5	208.9
	13	37,661 (13,185)	95,011 (32,945)	48,101 (16,278)	46,910 (16,667)	102.5	2.5	210.8
	14	38,603 (13,490)	95,850 (32,999)	48,545 (16,251)	47,305 (16,748)	102.6	2.5	212.6
	15	39,661 (13,840)	97,057 (33,407)	49,037 (16,413)	48,020 (16,994)	102.1	2.4	215.3
	16	40,345 (13,918)	97,740 (33,275)	49,370 (16,286)	48,370 (16,989)	102.1	2.4	216.8
	17	41,202 (13,803)	98,708 (33,020)	49,637 (15,954)	49,071 (17,066)	101.2	2.4	219.0
	18	49,134 (14,020)	120,534 (33,268)	60,803 (16,074)	59,731 (17,194)	101.8	2.5	267.4
	19	50,529 (14,373)	122,231 (33,588)	61,696 (16,233)	60,535 (17,355)	101.9	2.4	271.2
	20	51,790 (14,719)	123,742 (33,929)	62,519 (16,405)	61,223 (17,524)	102.1	2.4	274.5
	21	53,068 (14,867)	125,428 (34,114)	63,455 (16,524)	61,973 (17,590)	102.4	2.4	278.3
	22	53,645 (14,725)	126,098 (33,912)	63,785 (16,431)	62,313 (17,481)	102.4	2.4	279.8
	23	54,021 (14,381)	126,235 (33,386)	63,929 (16,220)	62,306 (17,166)	102.6	2.3	280.1
	24	54,688 (14,335)	126,801 (33,023)	64,154 (16,037)	62,647 (16,986)	102.4	2.3	281.3
	25	56,755 (14,657)	130,469 (33,633)	65,626 (16,201)	64,843 (17,432)	101.2	2.3	289.4
	26	57,550 (14,734)	131,233 (33,612)	65,997 (16,180)	65,236 (17,432)	101.2	2.3	291.1
	27	58,217 (14,791)	131,564 (33,221)	66,227 (16,019)	65,337 (17,202)	101.4	2.3	291.9
	28	59,298 (14,899)	131,901 (32,901)	66,246 (15,744)	65,655 (17,157)	100.9	2.2	292.6
	29	60,499 (14,802)	132,409 (32,402)	66,406 (15,480)	66,003 (16,922)	100.6	2.2	293.8

(注)()内はニュータウン地区分である。

資料 市民課

平成24年7月9日施行の住民基本台帳法一部改正に伴い、外国人の方も住民基本台帳に登録されました。

平成25年分より、日本人・外国人の合計を記載しています。

2-2 人口動態

区分 年度		社 会 動 態				自 然 動 態		
		転 入	転 出	そ の 他	増 加 数	出 生	死 亡	増 加 数
平成	2	7,929	7,113	44	860	1,083	456	627
	3	8,388	7,411	41	1,018	1,100	478	622
	4	8,239	7,147	△ 9	1,083	979	514	465
	5	8,214	7,805	△ 14	395	1,066	468	598
	6	7,194	7,760	29	△ 537	1,116	485	631
	7	7,111	6,994	40	157	1,023	494	529
	8	7,530	7,501	51	80	1,118	534	584
	9	7,343	6,982	21	382	1,135	557	578
	10	7,001	6,905	64	160	1,052	575	477
	11	7,300	6,580	31	751	1,160	537	623
	12	6,953	6,722	39	270	1,160	582	578
	13	7,270	7,059	25	236	1,131	528	603
	14	7,683	7,060	29	652	1,159	604	555
	15	7,068	6,966	21	123	1,175	615	560
	16	7,286	6,848	1	439	1,176	647	529
	17	8,208	7,222	△ 32	954	1,239	786	453
	18	8,711	7,451	30	1,290	1,318	911	407
	19	8,359	7,046	47	1,360	1,334	878	456
	20	8,063	7,290	81	854	1,450	900	550
	21	8,117	7,817	20	320	1,322	931	391
	22	8,132	8,431	43	△ 256	1,356	911	445
	23	8,670	8,558	△ 1	111	1,354	1,030	324
	24	8,317	8,035	△ 177	105	1,312	998	314
	25	8,913	8,216	△ 170	527	1,298	1,061	237
	26	9,036	8,825	△ 82	129	1,266	1,067	199
	27	9,852	9,436	△ 16	400	1,203	1,177	26
	28	9,956	9,466	△ 45	445	1,126	1,063	63
平成28年度 月別	4	1,445	1,157	△ 6	282	93	82	11
	5	740	625	4	119	98	92	6
	6	705	631	△ 18	56	103	74	29
	7	692	717	△ 17	△ 42	104	81	23
	8	538	868	△ 4	△ 334	93	83	10
	9	984	827	△ 5	152	91	92	△ 1
	10	759	557	△ 18	184	96	90	6
	11	598	581	2	19	103	80	23
	12	519	631	7	△ 105	88	93	△ 5
	1	633	631	△ 2	0	72	104	△ 32
	2	517	615	8	△ 90	91	82	9
	3	1,826	1,626	4	204	94	110	△ 16

(注)平成17年度より旧下総町,旧大栄町分を含む。

資料 行政管理課

2-3 大字別人口・世帯数

(平成29年3月31日)

大字名	合計	男	女	15歳未満	15～64歳	65歳以上	世帯数
成田市計	132,409	66,406	66,003	18,444	85,401	28,564	60,499
成田地区計	20,324	10,165	10,159	2,555	13,725	4,044	10,374
成田町	45	29	16	—	22	23	18
東町	343	158	185	25	197	121	178
本町	512	257	255	28	322	162	277
仲町	196	97	99	23	117	56	84
幸町	64	29	35	4	33	27	20
上町	1,018	513	505	88	605	325	539
花崎町	396	183	213	24	234	138	221
馬橋町	1,562	743	819	130	1,054	378	959
新南平町	230	100	130	12	163	55	153
土屋台	367	174	193	20	238	109	232
寺部	322	156	166	27	179	116	139
郷部	2,717	1,352	1,365	425	1,664	628	1,185
不動ヶ岡	1,063	523	540	143	645	275	503
ウイング土屋	1,898	973	925	242	1,331	325	1,003
囲護台	2,404	1,212	1,192	387	1,601	416	1,139
囲護台1丁目	14	8	6	1	8	5	6
囲護台2丁目	2,167	1,071	1,096	261	1,612	294	1,174
囲護台3丁目	494	263	231	48	397	49	293
美郷台1丁目	468	240	228	30	360	78	296
美郷台2丁目	436	209	227	24	344	68	291
美郷台3丁目	852	436	416	115	603	134	367
公津地区計	1,660	875	785	284	1,216	160	772
八船代	1,096	564	532	214	780	102	525
公津地区計	31,447	15,471	15,976	5,611	21,164	4,672	13,807
八船代	366	172	194	33	230	103	139
北須賀	365	172	193	23	225	117	136
台下方	577	267	310	38	323	216	207
大江弁須	523	263	260	53	285	185	198
飯田町	307	142	165	11	160	136	135
並飯木町	828	412	416	94	538	196	395
宗吾1丁目	1,652	849	803	257	1,171	224	664
宗吾2丁目	3,836	1,828	2,008	400	2,701	735	1,904
宗吾3丁目	7,138	3,668	3,470	1,149	4,981	1,008	3,301
宗吾4丁目	603	298	305	96	362	145	284
公津の杜1丁目	134	59	75	27	69	38	55
公津の杜2丁目	466	250	216	44	276	146	229
公津の杜3丁目	655	328	327	65	414	176	312
公津の杜4丁目	710	345	365	41	404	265	299
公津の杜5丁目	1,056	509	547	138	753	165	439
公津の杜6丁目	1,647	799	848	309	1,146	192	760
はなのき台1丁目	1,224	580	644	219	886	119	560
はなのき台2丁目	3,400	1,559	1,841	715	2,438	247	1,646
はなのき台3丁目	1,248	579	669	263	888	97	595
	1,143	578	565	280	810	53	483
	991	506	485	363	585	43	293
	1,426	728	698	550	848	28	416
	1,152	580	572	443	671	38	357

資料 行政管理課

2-3 大字別人口・世帯数(続き)

(平成29年3月31日)

大字名	合計	男	女	15歳未満	15～64歳	65歳以上	世帯数
八 生 地 区 計	3,305	1,631	1,674	308	1,787	1,210	1,387
松 崎	843	439	404	88	470	285	374
大 竹	578	281	297	43	284	251	241
上 福	107	49	58	3	56	48	46
下 福	208	103	105	21	119	68	75
宝 田	505	251	254	43	283	179	190
押 畑	618	285	333	57	323	238	277
山 口	339	170	169	31	199	109	149
米 野	107	53	54	22	53	32	35
中 郷 地 区 計	1,275	630	645	104	702	469	481
野 毛 平	149	79	70	7	87	55	56
東 金 山	77	41	36	8	42	27	33
関 戸	67	32	35	10	30	27	29
和 田	123	60	63	11	61	51	50
下 金 山	150	78	72	18	86	46	47
新 妻	248	123	125	15	134	99	98
芦 田	133	63	70	9	67	57	49
東 和 泉	76	38	38	4	48	24	28
西 和 泉	43	16	27	6	20	17	15
赤 荻	209	100	109	16	127	66	76
久 住 地 区 計	4,626	2,301	2,325	934	2,670	1,022	1,724
芝	285	150	135	21	154	110	106
大 室	390	183	207	17	205	168	172
土 室	137	61	76	14	81	42	56
小 泉	173	91	82	16	93	64	68
成 毛	137	68	69	16	79	42	43
大 生	74	35	39	4	32	38	35
幡 谷	159	84	75	20	82	57	65
飯 岡	248	121	127	18	120	110	105
荒 海	282	145	137	22	153	107	109
磯 部	253	124	129	31	131	91	92
水 掛	77	31	46	6	36	35	28
新 泉	—	—	—	—	—	—	—
久住中央1丁目	514	260	254	149	323	42	196
久住中央2丁目	526	264	262	173	317	36	184
久住中央3丁目	542	272	270	160	346	36	183
久住中央4丁目	829	412	417	267	518	44	282
豊 住 地 区 計	1,862	894	968	113	1,024	725	765
北 羽 鳥	613	283	330	41	351	221	238
長 沼	416	192	224	24	214	178	183
南 羽 鳥	312	160	152	18	167	127	142
佐 野	42	18	24	6	19	17	18
竜 台	251	126	125	13	147	91	103
安 西	168	85	83	6	85	77	60
南 部	12	6	6	2	7	3	4
北 部	48	24	24	3	34	11	17

2-3 大字別人口・世帯数(続き)

(平成29年3月31日)

大字名	合計	男	女	15歳未満	15～64歳	65歳以上	世帯数
遠山地区計	18,948	10,531	8,417	2,544	13,324	3,080	9,754
小菅	182	97	85	18	100	64	80
大馬場	69	31	38	—	45	24	22
久米	39	19	20	1	27	11	14
久山	65	35	30	1	39	25	27
米之野	193	100	93	14	118	61	97
吉倉	156	84	72	13	82	61	82
東和	349	180	169	25	183	141	146
川田	1,333	718	615	185	997	151	647
畑栗	329	162	167	44	188	97	155
大ヶ田	127	62	65	3	74	50	51
三清里	547	280	267	52	392	103	298
三本塚	2,278	1,471	807	231	1,666	381	1,475
三本城	2,924	1,663	1,261	382	2,170	372	1,563
三本塚	3,352	1,798	1,554	628	2,309	415	1,535
三本塚	108	55	53	6	61	41	42
三本塚	12	11	1	—	12	—	12
駒井	46	25	21	4	24	18	23
取堀	126	62	64	6	76	44	69
取堀	113	54	59	5	64	44	49
新駒井	524	292	232	94	364	66	226
新長田	72	34	38	2	37	33	29
十天	412	203	209	32	215	165	178
天東	2	1	1	—	1	1	2
天東	17	8	9	3	6	8	5
古木	—	—	—	—	—	—	—
天の根	2	2	—	—	2	—	2
天の根	—	—	—	—	—	—	—
三里塚	1,075	667	408	126	856	93	701
三里塚	1,594	855	739	216	1,124	254	811
西三里	2,259	1,222	1,037	339	1,627	293	1,144
御所の内	643	340	303	114	465	64	269
ニュータウン地区計	32,402	15,480	16,922	4,546	20,302	7,554	14,802
赤坂1丁目	54	25	29	—	54	—	54
赤坂2丁目	—	—	—	—	—	—	—
赤坂3丁目	—	—	—	—	—	—	—
吾妻1丁目	1,054	521	533	121	518	415	412
吾妻2丁目	2,072	1,036	1,036	222	1,277	573	1,068
吾妻3丁目	691	331	360	50	306	335	291
加良部1丁目	2,995	1,296	1,699	362	2,348	285	1,607
加良部2丁目	1,447	694	753	216	883	348	734
加良部3丁目	33	16	17	10	23	—	12
加良部4丁目	1,458	719	739	147	874	437	762
加良部5丁目	1,942	949	993	234	1,374	334	1,114
加良部6丁目	1,684	807	877	419	1,136	129	585
橋賀台1丁目	1,314	622	692	129	668	517	591
橋賀台2丁目	1,319	559	760	229	787	303	590
橋賀台3丁目	1,790	908	882	289	1,181	320	920
玉造1丁目	924	456	468	199	485	240	324
玉造2丁目	1,161	564	597	222	601	338	419
玉造3丁目	773	369	404	95	569	109	467
玉造4丁目	898	439	459	82	403	413	372
玉造5丁目	821	401	420	67	480	274	325
玉造6丁目	1,312	645	667	206	867	239	458
玉造7丁目	1,306	623	683	188	766	352	569
中台1丁目	2,139	1,035	1,104	184	1,400	555	844
中台2丁目	812	378	434	93	456	263	311
中台3丁目	1,844	923	921	362	1,267	215	942
中台4丁目	1,506	667	839	289	890	327	620
中台5丁目	—	—	—	—	—	—	—
中台6丁目	1,053	497	556	131	689	233	411

2-3 大字別人口・世帯数(続き)

(平成29年3月31日)

大字名	合計	男	女	15歳未満	15～64歳	65歳以上	世帯数
下総地区計	6,911	3,507	3,404	635	3,875	2,401	2,860
猿山	737	368	369	62	385	290	329
大菅	99	48	51	8	52	39	37
滑川	421	204	217	30	235	156	162
西大須	509	308	201	39	310	160	254
四名賀	162	77	85	12	69	81	65
高古	1,641	823	818	168	975	498	685
成倉	1	1	—	—	1	—	1
地蔵	509	247	262	48	282	179	242
青原	64	33	31	11	34	19	28
倉山	164	87	77	8	98	58	69
名水	252	125	127	39	148	65	98
冬木	490	237	253	34	283	173	187
中父	24	13	11	2	15	7	7
七里	71	35	36	2	48	21	31
高大	114	58	56	6	62	46	47
和岡	390	199	191	42	203	145	144
高田	292	149	143	31	139	122	121
野	384	198	186	33	217	134	146
小野	177	88	89	17	102	58	62
小浮	173	83	90	22	95	56	54
野馬	66	40	26	12	34	20	22
平川	—	—	—	—	—	—	—
新川	171	86	85	9	88	74	69
大栄地区計	11,309	5,796	5,513	1,094	6,828	3,387	4,545
伊能	1,049	519	530	89	596	364	414
奈土	383	197	186	23	243	117	120
柴田	81	40	41	5	41	35	33
堀籠	202	107	95	22	108	72	67
村田	175	87	88	10	111	54	58
所	621	314	307	63	356	202	220
桜田	694	354	340	86	428	180	322
南敷	239	120	119	20	139	80	109
馬里	159	88	71	19	82	58	52
横山	254	127	127	17	144	93	96
浅間	—	—	—	—	—	—	—
東ノ	196	98	98	26	104	66	65
大沼	116	61	55	9	67	40	35
久井	225	112	113	19	124	82	90
稻山	673	350	323	85	463	125	295
中野	118	61	57	6	61	51	62
津浦	383	199	184	31	210	142	151
松子	293	152	141	16	170	107	118
白作	177	89	88	19	109	49	61
吉岡	1,720	875	845	181	1,039	500	706
新一	604	322	282	56	423	125	278
坪田	418	196	222	48	244	126	166
前林	789	426	363	68	472	249	322
水の上	158	80	78	5	117	36	73
川上	383	204	179	42	235	106	165
多大	590	298	292	69	380	141	237
官良	323	169	154	33	197	93	116
一余	286	151	135	27	165	94	114
一田	—	—	—	—	—	—	—

2-4 国勢調査

区分		年	(第1回)	(2)	(3)	(4)	(5)	(6)	(7)	(8)	(9)
		大正9	14	昭和5	10	15	22	25	30	35	
成田市計	世帯人口	5,850	5,921	6,569	6,465	6,080	8,785	8,696	8,648	8,891	
	人口	28,415	29,621	34,054	33,529	30,857	44,068	44,724	44,969	43,149	
	男	13,834	14,459	16,505	16,422	15,010	21,025	21,521	21,740	20,656	
	女	14,581	15,162	17,549	17,107	15,847	23,043	23,203	23,229	22,493	
	人口増加率(%)	—	4.2	15.0	△ 1.5	△ 8.0	42.8	1.5	0.5	△ 4.0	
地区別	成田	世帯人口	1,511	1,698	2,302	2,127	1,863	3,030	2,948	3,116	3,425
		人口	7,157	8,227	11,025	10,600	8,862	13,550	13,765	14,724	15,396
	ニュータウン	世帯人口	—	—	—	—	—	—	—	—	—
		人口	—	—	—	—	—	—	—	—	—
	公津	世帯人口	760	759	772	784	768	1,051	1,043	1,036	1,063
		人口	3,895	4,066	4,173	4,126	4,087	5,445	5,492	5,554	5,524
	八生	世帯人口	730	729	727	742	732	908	913	857	855
		人口	3,685	3,753	3,941	3,939	3,847	4,942	4,987	4,805	4,686
	中郷	世帯人口	423	405	395	407	401	484	471	467	462
		人口	2,202	2,183	2,304	2,324	2,278	2,817	2,849	2,834	2,668
	久住	世帯人口	660	632	617	625	612	810	811	779	781
		人口	3,223	3,223	3,494	3,390	3,227	4,469	4,504	4,501	4,424
豊住	世帯人口	657	607	581	589	599	689	693	599	575	
	人口	3,071	2,988	3,089	3,163	3,004	3,791	3,791	3,316	3,125	
遠山	世帯人口	1,109	1,091	1,175	1,191	1,105	1,813	1,817	1,869	1,899	
	人口	5,182	5,181	6,028	5,987	5,552	9,054	9,336	9,974	9,692	
下総	世帯人口	1,217	1,190	1,182	1,191	1,182	1,508	1,466	1,425	1,413	
	人口	5,955	5,986	6,176	6,337	6,456	8,384	8,104	7,956	7,426	
大栄	世帯人口	1,455	1,448	1,499	1,570	1,581	1,955	2,010	2,006	2,053	
	人口	7,743	7,723	8,442	8,968	9,371	11,551	11,954	11,993	11,294	
	男	3,724	3,715	4,061	4,314	4,507	5,584	5,802	5,759	5,391	
	女	4,019	4,008	4,381	4,654	4,864	5,967	6,152	6,234	5,903	

(注) 昭和30年～45年の地区別世帯数及び人口は、住民基本台帳の資料による。(このうち昭和30年分に限り、4月1日現在の旧下総町、旧大栄町の昭和9年～昭和15年の男女別人口は、他の年の男女比による推計値である。

成田市計の数値は平成22年より下総地区、大栄地区の数値を含む。

人口・世帯数

(10)	(11)	(12)	(13)	(14)	(15)	(16)	(17)	(18)	(19)	(20)
40	45	50	55	60	平成2	7	12	17	22	27
9,503	10,092	13,335	22,274	25,102	30,031	33,603	36,742	40,955	52,894	55,462
42,407	42,514	50,915	68,418	77,181	86,708	91,470	95,704	100,717	128,933	131,190
20,246	20,607	25,163	35,265	39,565	44,241	46,793	48,424	50,592	64,852	65,928
22,161	21,907	25,752	33,153	37,616	42,467	44,677	47,280	50,125	64,081	65,262
△ 1.7	0.3	19.8	34.4	12.8	12.3	5.5	4.6	5.2	28.0	1.8
3,739	4,698	4,299	4,457	4,371	5,178	6,500	7,338	7,813	8,921	9,880
15,758	16,108	15,038	14,160	13,335	14,349	16,533	17,401	17,662	19,103	20,064
7,512	7,726	7,335	6,950	6,547	7,160	8,233	8,661	8,741	9,563	10,175
8,246	8,382	7,703	7,210	6,788	7,189	8,300	8,740	8,921	9,540	9,889
—	—	2,078	8,732	10,688	12,985	13,147	13,296	13,841	14,479	14,030
—	—	6,794	22,774	30,222	34,664	34,436	33,271	33,153	33,720	32,219
—	—	3,435	11,955	15,439	17,421	17,211	16,413	15,958	16,243	15,477
—	—	3,359	10,819	14,783	17,243	17,225	16,858	17,195	17,477	16,742
1,233	1,786	2,225	2,681	3,064	3,713	4,518	6,597	8,752	11,457	12,811
5,680	7,089	8,547	9,504	10,290	11,834	13,142	17,833	21,790	27,434	30,750
2,782	3,497	4,252	4,795	5,120	5,905	6,635	8,953	11,011	13,713	15,303
2,898	3,592	4,295	4,709	5,170	5,929	6,507	8,880	10,779	13,721	15,447
898	908	930	1,002	971	996	1,024	1,070	1,093	1,088	1,161
4,400	4,293	4,193	4,307	4,357	4,425	4,356	4,239	4,190	3,907	3,796
2,092	2,060	2,068	2,158	2,220	2,172	2,092	2,062	2,019	1,880	1,824
2,308	2,233	2,125	2,149	2,137	2,253	2,264	2,177	2,171	2,027	1,972
454	473	453	473	509	515	486	473	424	393	403
2,468	2,386	2,139	2,035	2,059	2,060	1,908	1,769	1,485	1,349	1,238
1,210	1,161	1,039	1,021	1,049	1,068	978	889	742	668	607
1,258	1,225	1,100	1,014	1,010	992	930	880	743	681	631
767	748	799	814	810	796	847	843	904	1,150	1,401
4,017	3,882	3,611	3,562	3,541	3,440	3,376	3,221	3,253	3,644	4,310
1,906	1,853	1,739	1,740	1,733	1,698	1,684	1,595	1,597	1,770	2,120
2,111	2,029	1,872	1,822	1,808	1,742	1,692	1,626	1,656	1,874	2,190
585	586	605	628	628	650	640	634	622	610	591
2,937	2,841	2,710	2,758	2,781	2,788	2,676	2,456	2,265	2,058	1,873
1,427	1,400	1,327	1,365	1,383	1,367	1,291	1,190	1,084	981	882
1,510	1,441	1,383	1,393	1,398	1,421	1,385	1,266	1,181	1,077	991
1,741	1,704	1,946	3,487	4,061	5,198	6,441	6,491	7,506	8,535	8,887
8,703	7,648	7,883	9,318	10,596	13,148	15,043	15,514	16,919	18,174	18,743
4,208	3,758	3,968	5,281	6,074	7,450	8,669	8,661	9,440	10,087	10,302
4,495	3,890	3,915	4,037	4,522	5,698	6,374	6,853	7,479	8,087	8,441
1,422	1,438	1,519	1,620	1,675	1,910	2,344	2,371	2,408	2,428	2,413
6,980	6,850	6,820	6,990	7,001	7,457	8,315	8,115	7,702	7,292	6,760
3,371	3,305	3,304	3,400	3,460	3,715	4,243	4,092	3,871	3,650	3,397
3,609	3,545	3,516	3,590	3,541	3,742	4,072	4,023	3,831	3,642	3,363
2,053	2,092	2,229	2,437	2,551	2,934	3,445	3,648	3,740	3,833	3,885
10,397	10,001	10,134	10,489	10,867	11,690	12,877	13,079	12,720	12,252	11,437
4,981	4,878	5,006	5,238	5,453	5,978	6,585	6,667	6,464	6,297	5,841
5,416	5,123	5,128	5,251	5,414	5,712	6,292	6,412	6,256	5,955	5,596

数値である。)

資料 国勢調査

2-5 国勢調査年齢(5歳階級, 3区分)別人口

階級	年	昭和30	50	平成7	17	22	平成27年10月1日			
							計	男	女	構成比(%)
計		44,969	50,915	91,470	100,717	128,933	131,190	65,928	65,262	100.0
0～4		4,556	4,794	5,007	5,306	6,449	6,012	3,079	2,933	4.6
5～9		5,341	3,848	5,146	4,827	5,978	6,300	3,264	3,036	4.8
10～14		4,781	3,493	5,734	4,496	5,700	6,035	3,150	2,885	4.6
15～19		4,261	3,392	6,367	5,093	5,902	6,031	3,172	2,859	4.6
20～24		3,929	4,207	9,049	7,887	8,199	7,367	3,798	3,569	5.6
25～29		3,618	5,237	8,166	9,512	10,268	8,739	4,657	4,082	6.7
30～34		2,977	4,170	6,771	9,559	9,972	9,354	4,738	4,616	7.1
35～39		2,642	3,685	6,095	7,416	10,705	9,626	4,923	4,703	7.3
40～44		2,505	3,530	7,224	6,269	8,758	10,583	5,427	5,156	8.1
45～49		2,248	3,271	7,778	5,910	7,627	8,702	4,492	4,210	6.6
50～54		2,112	2,640	5,729	7,113	7,526	7,496	3,859	3,637	5.7
55～59		1,747	2,296	4,668	7,586	8,876	7,333	3,704	3,629	5.6
60～64		1,444	1,994	3,963	5,596	9,278	8,575	4,394	4,181	6.5
65～69		1,284	1,628	3,345	4,367	6,691	8,914	4,491	4,423	6.8
70～74		716	1,271	2,469	3,527	5,350	6,329	3,113	3,216	4.8
75～79		521	815	1,870	2,805	4,306	4,845	2,199	2,646	3.7
80～84		214	420	1,239	1,840	3,350	3,580	1,453	2,127	2.7
85～89		60	180	608	1,079	1,908	2,514	820	1,694	1.9
90～		13	41	222	529	1,069	1,349	285	1,064	1.0
年齢不詳		—	3	20	—	1,021	1,506	910	596	1.1
0～14		14,678	12,135	15,887	14,629	18,127	18,347	9,493	8,854	14.0
15～64		27,483	34,422	65,810	71,941	87,111	83,806	43,164	40,642	63.9
65～		2,808	4,355	9,753	14,147	22,674	27,531	12,361	15,170	21.0
年齢不詳		—	3	20	—	1,021	1,506	910	596	1.1

資料 国勢調査

2-6 国勢調査昼間人口

(平成27年10月1日)



(1) 流入地別上位

平成17年		平成22年		平成27年				
1	富里市	8,065	1	富里市	7,563	1	富里市	6,882
2	佐倉市	5,422	2	香取市	5,348	2	香取市	4,989
3	千葉市	3,810	3	佐倉市	5,032	3	佐倉市	4,705
4	栄町	3,440	4	千葉市	3,380	4	千葉市	3,321
5	東京都特別区部	3,344	5	栄町	2,993	5	栄町	2,777
6	佐原市	2,657	6	八街市	2,691	6	八街市	2,635
7	八街市	2,597	7	東京都特別区部	2,373	7	印西市	2,232
8	酒々井町	2,412	8	八千代市	2,292	8	酒々井町	2,140
9	八千代市	2,143	9	酒々井町	2,210	9	八千代市	2,121
10	大栄町	1,646	10	印西市	2,059	10	東京都特別区部	2,022

(2) 流出地別上位

平成17年		平成22年		平成27年				
1	東京都特別区部	3,390	1	東京都特別区部	3,702	1	東京都特別区部	3,737
2	千葉市	2,785	2	千葉市	2,962	2	千葉市	2,924
3	富里市	2,059	3	富里市	2,495	3	富里市	2,566
4	佐倉市	1,936	4	佐倉市	2,071	4	佐倉市	2,152
5	芝山町	1,101	5	香取市	1,253	5	香取市	1,293
6	船橋市	756	6	芝山町	1,193	6	芝山町	1,146
7	大栄町	659	7	印西市	778	7	印西市	951
8	八千代市	682	8	船橋市	772	8	船橋市	746
9	酒々井町	566	9	八千代市	716	9	八千代市	714
10	栄町	509	10	栄町	562	10	酒々井町	699

(注) 各年10月1日。
昼間人口には年齢不詳は含まれない。

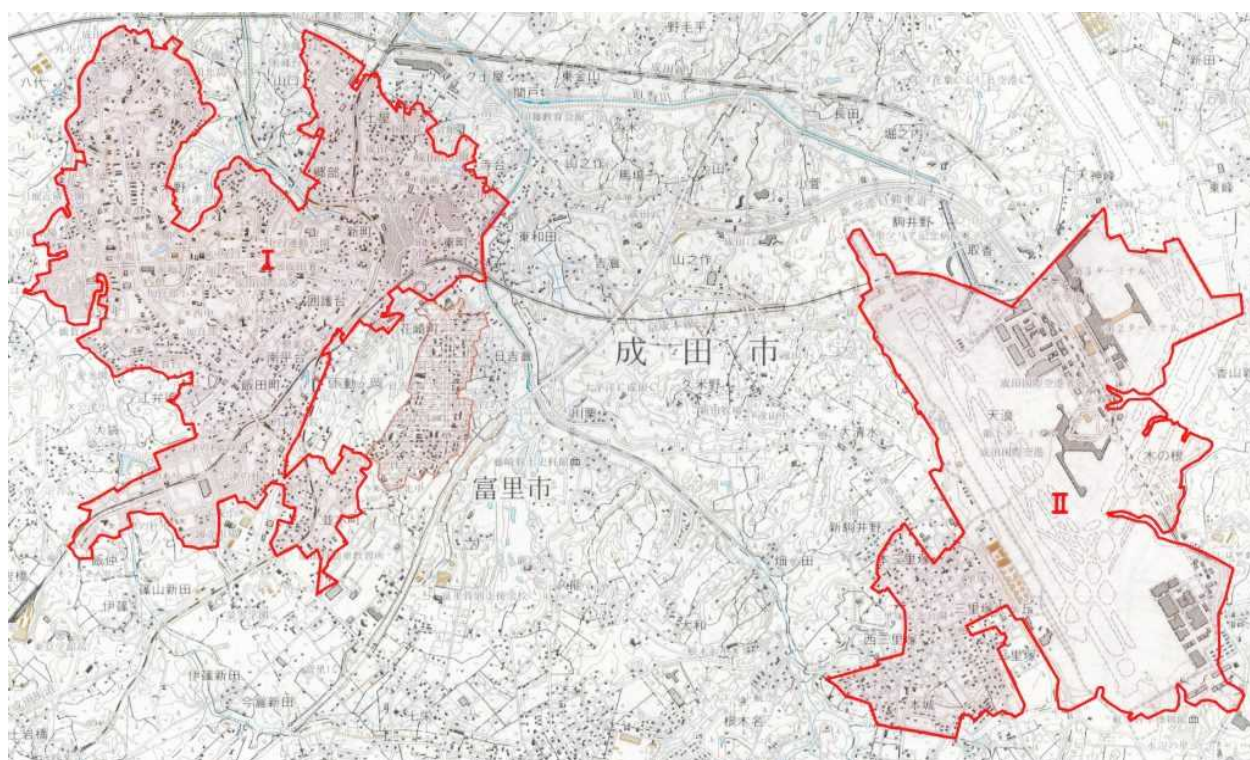
資料 国勢調査

2-7 国勢調査人口集中地区人口

区分	人口(人)		面積(km ²)		人口密度 1km ² 当たり	市域に占める人口集中地区の割合(%)			
						人口		面積	
	平成27年	平成22年	平成27年	平成22年	平成27年	平成27年	平成22年	平成27年	平成22年
千葉県	4,621,956	4,529,333	643.96	633.96	7,177.4	74.2	72.9	12.5	12.3
成田市	80,812	74,379	22.62	21.78	3,572.6	61.6	57.7	10.6	10.2
I	70,282	64,285	11.14	10.31	6,309.0	53.6	49.9	5.2	4.8
II	10,530	10,094	11.48	11.48	917.2	8.0	7.8	5.4	5.4

資料 国勢調査

平成27年国勢調査 人口集中地区(DID)参考地図



2-8 県内各市の人口

区分 市名	人口(国勢調査)(人)					平成29年4月1日					
	平成7	12	17	22	27	順位	人口 (毎月常住人口) (人)	順位	面積 (km ²)	順位	人口密度 1km ² 当り 人口
千葉市	856,878	887,164	924,319	961,749	971,882	1	973,856	3	271.77	10	3,583.4
銚子市	82,180	78,697	75,020	70,210	64,415	24	62,473	24	84.20	23	742.0
市川市	440,555	448,642	466,608	473,919	481,732	3	487,991	28*	57.45	2	8,494.2
船橋市	540,817	550,074	569,835	609,040	622,890	2	629,065	23	85.62	5	7,347.2
館山市	52,880	51,412	50,527	49,290	47,464	31	46,646	15	110.05	28	423.9
木更津市	123,499	122,768	122,234	129,312	134,141	13	134,803	11	138.95	16	970.2
松戸市	461,503	464,841	472,579	484,457	483,480	4	487,091	26	61.38	4	7,935.7
野田市	119,790	119,922	151,240	155,491	153,583	12	152,950	17	103.55	15	1,477.1
茂原市	91,664	93,779	93,260	93,015	89,688	19	88,948	19	99.92	19	890.2
成田市	91,470	95,704	100,717	128,933	131,190	14	131,770	6	213.84	26	616.2
佐倉市	162,624	170,934	171,246	172,183	172,739	9	172,145	16	103.69	14	1,660.2
東金市	54,520	59,605	61,701	61,751	60,652	27	59,678	22	89.12	24	669.6
旭市	40,486	40,963	70,643	69,058	66,586	23	65,713	12	130.45	27	503.7
習志野市	152,887	154,036	158,785	164,530	167,909	10	171,876	36	20.97	3	8,196.3
柏市	317,750	327,851	380,963	404,012	413,954	5	418,824	14	114.74	9	3,650.2
勝浦市	24,328	23,235	22,198	20,788	19,248	37	18,337	21*	93.96	35	195.2
市原市	277,061	278,218	280,255	280,416	274,656	6	273,213	1	368.17	22	742.1
流山市	146,245	150,527	152,641	163,984	174,373	8	181,737	33	35.32	7	5,145.4
八千代市	154,509	168,848	180,729	189,781	193,152	7	194,333	30	51.39	8	3,781.5
我孫子市	124,257	127,733	131,205	134,017	131,606	15	131,147	31	43.15	11	3,039.3
鴨川市	31,111	29,981	36,475	35,766	33,932	36	33,284	8	191.14	36	174.1
鎌ヶ谷市	99,694	102,573	102,812	107,853	108,917	16	109,109	35	21.08	6	5,175.9
君津市	93,216	92,076	90,977	89,168	86,033	20	84,570	2	318.81	32	265.3
富津市	54,273	52,839	50,162	48,073	45,601	32	44,699	7	205.53	34	217.5
浦安市	123,654	132,984	155,290	164,877	164,024	11	167,694	37*	17.30	1	9,693.3
四街道市	79,495	82,552	84,770	86,726	89,245	18	90,233	34	34.52	12	2,613.9
袖ヶ浦市	57,575	58,593	59,108	60,355	60,952	26	61,300	20	94.93	25	645.7
八街市	65,218	72,595	75,735	73,212	70,734	22	69,564	25	74.94	17	928.3
印西市	—	60,468	60,060	88,176	92,670	17	95,191	13	123.79	21	769.0
白井市	—	—	53,005	60,345	61,674	25	62,006	32	35.48	13	1,747.6
富里市	—	—	51,370	51,087	49,636	29	49,822	29	53.88	18	924.7
南房総市	—	—	—	42,104	39,033	33	38,014	5	230.15	37	165.2
匝瑳市	—	—	—	39,814	37,261	35	36,459	18	101.52	29	359.1
香取市	—	—	—	82,866	77,499	21	75,885	4	262.35	31	289.3
山武市	—	—	—	56,089	52,222	28	51,135	10	146.77	30	348.4
いすみ市	—	—	—	40,962	38,594	34	37,658	9	157.50	33	239.1
大網白里市	—	—	—	—	49,184	30	48,855	27	58.08	20	841.2
合計	4,920,139	5,099,614	5,456,469	5,943,409	5,963,367		6,038,074		4,405.46		1,370.6

(注)面積は平成28年10月1日現在の数値。

面積の「*」は境界未定地であるため、推計値を掲載した。

資料 国勢調査, 国土交通省国土地理院,

千葉県毎月常住人口調査月報

2-9 県内各市の高齢者人口

(平成29年4月1日)

区分 市名	総人口 (人)	高齢者人口 (65歳以上) (人)	高齢者人口			順位	高齢化率 (%)
			65歳～74歳	75～84歳	85歳以上		
千葉市	966,154	242,449	129,966	85,642	26,841	26	25.1
銚子市	63,857	22,221	10,656	7,925	3,640	7	34.8
市川市	482,544	99,774	54,647	33,411	11,716	36	20.7
船橋市	632,341	148,203	78,157	53,492	16,554	32	23.4
館山市	47,642	17,879	8,847	5,859	3,173	4	37.5
木更津市	134,585	36,053	19,699	11,972	4,382	23	26.8
松戸市	492,787	122,698	65,544	43,424	13,730	28	24.9
野田市	154,772	44,565	25,694	14,061	4,810	16	28.8
茂原市	90,715	27,981	15,001	9,208	3,772	11	30.8
成田市	132,409	28,564	16,003	8,720	3,841	34	21.6
佐倉市	176,518	52,122	29,833	16,861	5,428	12	29.5
東金市	59,671	16,241	8,993	5,012	2,236	19	27.2
旭市	66,844	19,041	9,642	6,256	3,143	17	28.5
習志野市	171,970	39,079	20,646	13,948	4,485	33	22.7
柏市	413,657	103,564	57,252	34,797	11,515	27	25.0
勝浦市	18,300	7,460	3,518	2,542	1,400	2	40.8
市原市	278,587	75,322	42,381	24,500	8,441	21	27.0
流山市	182,126	43,629	23,880	14,700	5,049	31	24.0
八千代市	196,144	47,970	25,680	17,291	4,999	29	24.5
我孫子市	132,401	38,503	20,444	13,602	4,457	15	29.1
鴨川市	33,891	12,475	5,892	4,139	2,444	5	36.8
鎌ヶ谷市	109,675	29,813	16,703	10,395	2,715	20	27.2
君津市	86,118	25,115	13,142	8,461	3,512	14	29.2
富津市	45,743	16,148	8,115	5,484	2,549	6	35.3
浦安市	167,463	27,573	16,613	8,305	2,655	37	16.5
四街道市	92,427	25,982	14,614	8,926	2,442	18	28.1
袖ヶ浦市	62,390	15,994	9,241	4,852	1,901	24	25.6
八街市	71,691	19,371	11,477	5,899	1,995	22	27.0
印西市	97,321	20,607	12,217	5,775	2,615	35	21.2
白井市	63,404	15,429	9,215	4,721	1,493	30	24.3
富里市	50,094	12,689	8,028	3,500	1,161	25	25.3
南房総市	39,468	17,078	8,027	5,678	3,373	1	43.3
匝瑳市	37,524	12,145	5,907	4,004	2,234	9	32.4
香取市	78,585	26,291	12,970	8,751	4,570	8	33.5
山武市	53,176	16,919	8,907	5,469	2,543	10	31.8
いすみ市	39,189	15,021	7,224	5,044	2,753	3	38.3
大網白里市	50,092	14,781	8,208	4,611	1,962	13	29.5
合 計	6,072,275	1,556,749	842,983	527,237	186,529		25.6

資料 千葉県高齢者福祉課

(注) 県統計課「千葉県年齢別・町丁字別人口」をもとに作成。人口は、住民基本台帳法に基づき住民票に記載された者。

2-11 産業(大分類)別常住地・従業地就業人口(15歳以上)

(平成27年10月1日)

区分 産業別	常住地による就業者数									従業地による就業者数				
	総数	自市で従業			他市区町村で従業			従業地 不詳	総数	他市区町村で常住				
		自宅	自宅外		県内	県外	自市で 常住 (再掲)				県内	県外		
総数	64,519	40,846	5,665	35,181	20,623	15,904	4,719	3,050	95,649	40,846	51,407	44,831	6,576	
農業	2,438	2,268	1,921	347	170	152	18	—	2,480	2,268	209	179	30	
林業	4	1	—	1	3	3	—	—	1	1	—	—	—	
漁業	9	7	—	7	2	1	1	—	11	7	4	3	1	
鉱業, 採石業, 砂利採取業	21	12	—	12	7	4	3	2	32	12	18	15	3	
建設業	3,193	1,851	519	1,332	1,271	955	316	71	4,252	1,851	2,291	1,917	374	
製造業	6,282	3,184	213	2,971	3,039	2,317	722	59	7,817	3,184	4,531	4,010	521	
電気・ガス・熱供給・水道業	222	66	—	66	156	124	32	—	351	66	283	267	16	
情報通信業	837	272	51	221	558	210	348	7	731	272	448	397	51	
運輸業, 郵便業	9,842	7,418	143	7,275	2,360	1,749	611	64	23,338	7,418	15,816	12,665	3,151	
卸売業, 小売業	8,879	5,653	618	5,035	3,155	2,494	661	71	11,782	5,653	6,022	5,465	557	
金融業, 保険業	1,090	508	42	466	579	452	127	3	1,771	508	1,255	1,159	96	
不動産業, 物品賃貸業	1,137	740	225	515	376	259	117	21	1,638	740	875	806	69	
学術研究, 専門・技術サービス業	1,224	636	195	441	583	348	235	5	1,252	636	598	520	78	
宿泊業, 飲食サービス業	4,097	3,281	276	3,005	788	584	204	28	6,387	3,281	3,066	2,850	216	
生活関連サービス業, 娯楽業	2,533	1,687	246	1,441	808	638	170	38	3,475	1,687	1,734	1,554	180	
教育, 学習支援業	2,491	1,240	117	1,123	1,244	1,086	158	7	2,542	1,240	1,287	1,209	78	
医療, 福祉	5,532	3,457	197	3,260	2,048	1,876	172	27	6,448	3,457	2,947	2,652	295	
複合サービス事業	523	341	—	341	180	168	12	2	607	341	262	246	16	
サービス業(他に分類されないもの)	5,607	4,235	267	3,968	1,314	935	379	58	10,727	4,235	6,417	5,949	468	
公務(他に分類されるものを除く)	3,937	2,441	24	2,417	1,489	1,250	239	7	4,901	2,441	2,450	2,198	252	
分類不能の産業	4,621	1,548	611	937	493	299	194	2,580	5,106	1,548	894	770	124	

(注) 常住地による就業者数とは、成田市民の就業者数である。

資料 国勢調査

従業地による就業者数とは、成田市に勤務する就業者数である。

「他市区町村で従業」には従業地不詳を含む。

「従業地による就業者数の総数」には、従業地不詳で、成田市に常住している者を含む。

2-12 産業(大分類)別就業人口(15歳以上)

(各年10月1日)

年・区分		平成2		7		12		17	
		人口	構成比(%)	人口	構成比(%)	人口	構成比(%)	人口	構成比(%)
産業別	数	43,559	100.00	48,117	100.00	50,198	100.00	51,576	100.00
第1次産業	業	2,461	5.65	2,104	4.37	1,746	3.48	1,585	3.07
農	業	2,452	5.63	2,094	4.35	1,734	3.45	1,571	3.05
林	業	2	0.00	3	0.01	2	0.00	3	0.01
漁	業	7	0.02	7	0.01	10	0.02	11	0.02
第2次産業	業	8,159	18.73	8,035	16.70	7,955	15.85	8,037	15.58
鉱	業	15	0.03	13	0.03	21	0.04	8	0.02
建設	業	2,862	6.57	3,163	6.57	3,013	6.00	2,709	5.25
製造	業	5,282	12.13	4,859	10.10	4,921	9.80	5,320	10.31
第3次産業	業	32,731	75.14	37,423	77.78	39,492	78.67	40,945	79.39
電気・ガス・熱供給・水道業	業	232	0.53	261	0.54	272	0.54	225	0.44
運輸・通信業	業	6,561	15.06	7,463	15.51	8,029	15.99	8,797	17.06
卸売・小売業, 飲食店	業	9,413	21.61	10,917	22.69	11,567	23.04	11,028	21.38
金融・保険業	業	1,068	2.45	1,224	2.54	1,128	2.25	942	1.83
不動産業	業	501	1.15	434	0.90	463	0.92	671	1.30
サービス業	業	11,452	26.29	13,601	28.27	14,639	29.16	15,614	30.27
公務	務	3,504	8.04	3,523	7.32	3,394	6.76	3,668	7.11
分類不能の産業	業	208	0.48	555	1.15	1,005	2.00	1,009	1.96

年・区分		平成22			27				
		成田市	千葉県	全国	成田市	千葉県	全国		
産業別	数	63,259	100.00	100.00	100.00	64,519	100.00	100.00	100.00
第1次産業	業	2,617	4.14	2.86	3.99	2,451	3.80	2.78	3.77
農	業	2,606	4.12	2.69	3.58	2,438	3.78	2.62	3.40
林	業	4	0.01	0.01	0.11	4	0.01	0.01	0.11
漁	業	7	0.01	0.16	0.30	9	0.01	0.15	0.26
第2次産業	業	9,765	15.44	19.21	23.70	9,496	14.72	19.44	23.63
鉱業, 採石業, 砂利採取業	業	26	0.04	0.04	0.04	21	0.03	0.04	0.04
建設	業	3,195	5.05	7.41	7.51	3,193	4.95	7.41	7.37
製造	業	6,544	10.34	11.76	16.15	6,282	9.74	11.99	16.22
第3次産業	業	46,929	74.19	71.55	66.51	47,951	74.32	72.32	67.23
電気・ガス・熱供給・水道業	業	272	0.43	0.47	0.48	222	0.34	0.46	0.48
情報通信業	業	847	1.34	4.47	2.73	837	1.30	4.54	2.85
運輸業, 郵便業	業	10,124	16.00	7.04	5.40	9,842	15.25	6.96	5.17
卸売業, 小売業	業	8,771	13.87	17.07	16.45	8,879	13.76	15.92	15.28
金融業, 保険業	業	1,113	1.76	3.41	2.54	1,090	1.69	3.17	2.42
不動産業, 物品賃貸業	業	1,021	1.61	2.32	1.87	1,137	1.76	2.51	2.03
学術研究, 専門・技術サービス業	業	1,265	2.00	3.60	3.19	1,224	1.90	3.57	3.26
宿泊業, 飲食サービス業	業	4,221	6.67	5.61	5.74	4,097	6.35	5.50	5.51
生活関連サービス業, 娯楽業	業	2,533	4.00	4.16	3.69	2,533	3.93	4.03	3.52
教育, 学習支援業	業	2,323	3.67	4.31	4.42	2,491	3.86	4.42	4.52
医療, 福祉	業	4,537	7.17	8.58	10.28	5,532	8.57	10.29	11.92
複合サービス事業	業	353	0.56	0.41	0.63	523	0.81	0.59	0.82
サービス業(他に分類されないもの)	業	5,376	8.50	6.55	5.71	5,607	8.69	6.91	6.01
公務(他に分類されるものを除く)	業	4,173	6.60	3.55	3.38	3,937	6.10	3.45	3.44
分類不能の産業	業	3,948	6.24	6.38	5.80	4,621	7.16	5.46	5.37

資料 国勢調査

2-13 労働力状態男女別人口(15歳以上)

(各年10月1日)

年	区分 男 女 別	総数	労働力人口							完全失業者	非労働力人口
			就業者					休業者			
			主 任 主 任	に 事 務	家 事 の ほ 仕	の か 事	通 学 の か た わ ら 事				
平成2	計	68,172	44,531	43,559	38,214	4,694	220	431	972	23,395	
	男	34,660	28,497	27,884	27,384	137	118	245	613	6,000	
	女	33,512	16,034	15,675	10,830	4,557	102	186	359	17,395	
7	計	75,563	49,848	48,117	41,143	6,072	415	487	1,731	25,193	
	男	38,633	31,506	30,419	29,765	194	207	253	1,087	6,758	
	女	36,930	18,342	17,698	11,378	5,878	208	234	644	18,435	
12	計	80,827	52,167	50,198	43,194	5,705	632	667	1,969	26,923	
	男	40,768	31,795	30,602	29,626	273	326	377	1,193	7,746	
	女	40,059	20,372	19,596	13,568	5,432	306	290	776	19,177	
17	計	86,088	54,049	51,576	43,565	6,515	722	774	2,473	28,448	
	男	43,068	32,236	30,659	29,571	378	360	350	1,577	8,286	
	女	43,020	21,813	20,917	13,994	6,137	362	424	896	20,162	
22	計	109,785	66,462	63,259	52,986	7,977	992	1,304	3,203	34,000	
	男	54,870	38,849	36,713	34,963	586	544	620	2,136	10,899	
	女	54,915	27,613	26,546	18,023	7,391	448	684	1,067	23,101	
27 (成田市)	計	111,337	66,758	64,519	53,428	8,788	985	1,318	2,239	35,781	
	男	55,525	38,240	36,778	34,891	744	537	606	1,462	12,505	
	女	55,812	28,518	27,741	18,537	8,044	448	712	777	23,276	
(旧成田市)	計	95,017	56,938	55,021	45,721	7,370	831	1,099	1,917	29,996	
	男	47,321	32,607	31,368	29,881	576	430	481	1,239	10,314	
	女	47,696	24,331	23,653	15,840	6,794	401	618	678	19,682	
(旧下総町)	計	6,097	3,584	3,455	2,780	550	36	89	129	2,272	
	男	3,029	2,075	1,987	1,845	75	20	47	88	827	
	女	3,068	1,509	1,468	935	475	16	42	41	1,445	
(旧大栄町)	計	10,223	6,236	6,043	4,927	868	118	130	193	3,513	
	男	5,175	3,558	3,423	3,165	93	87	78	135	1,364	
	女	5,048	2,678	2,620	1,762	775	31	52	58	2,149	

(注)総数には労働力状態不詳を含む。

平成22年より旧下総町, 旧大栄町分を含む。

資料 国勢調査