

資料 2

利用定員の設定について

単位：人

NO	施設類型	施設名	設置主体	認可定員	利用定員	3号認定			2号認定			1号認定					
						0歳児	1歳児	2歳児	3歳児	4歳児	5歳児	3歳児	4歳児	5歳児			
1	認可保育所	(仮称) キートスチャイルド ケア美郷台	(株) ハイフライヤーズ	70	70	31	6	12	13	39	13	13	13	0			
2	認可保育所	(仮称) 三里塚みらい保育園	社会福祉法人 三成会	75	75	30	6	12	12	45	15	15	15	0			
3	認定こども園	(仮称) 成田国際こども園	社会福祉法人 共育福祉会	110	110	33	9	12	12	68	22	23	23	9	3	3	3
4	認定こども園	(仮称) ハレルヤこども園	社会福祉法人福音の光	120	120	39	9	12	18	66	20	23	23	15	5	5	5
5	小規模保育 事業所	(仮称) わくわく保育園 並木町園	(株) POP	19	19	19	3	8	8	0				0			
6	小規模保育 事業所	(仮称) ことり保育園 公津の杜園	(株) give&give	18	18	18	2	8	8	0				0			
7	家庭的保育 事業所	(仮称) なりた おうちほいく わたぼうし	赤川和之 (個人)	3	3	3	1	1	1	0				0			

定 員 設 定
認可保育所・認定こども園概要

(仮称) キートスチャイルドケア美郷台

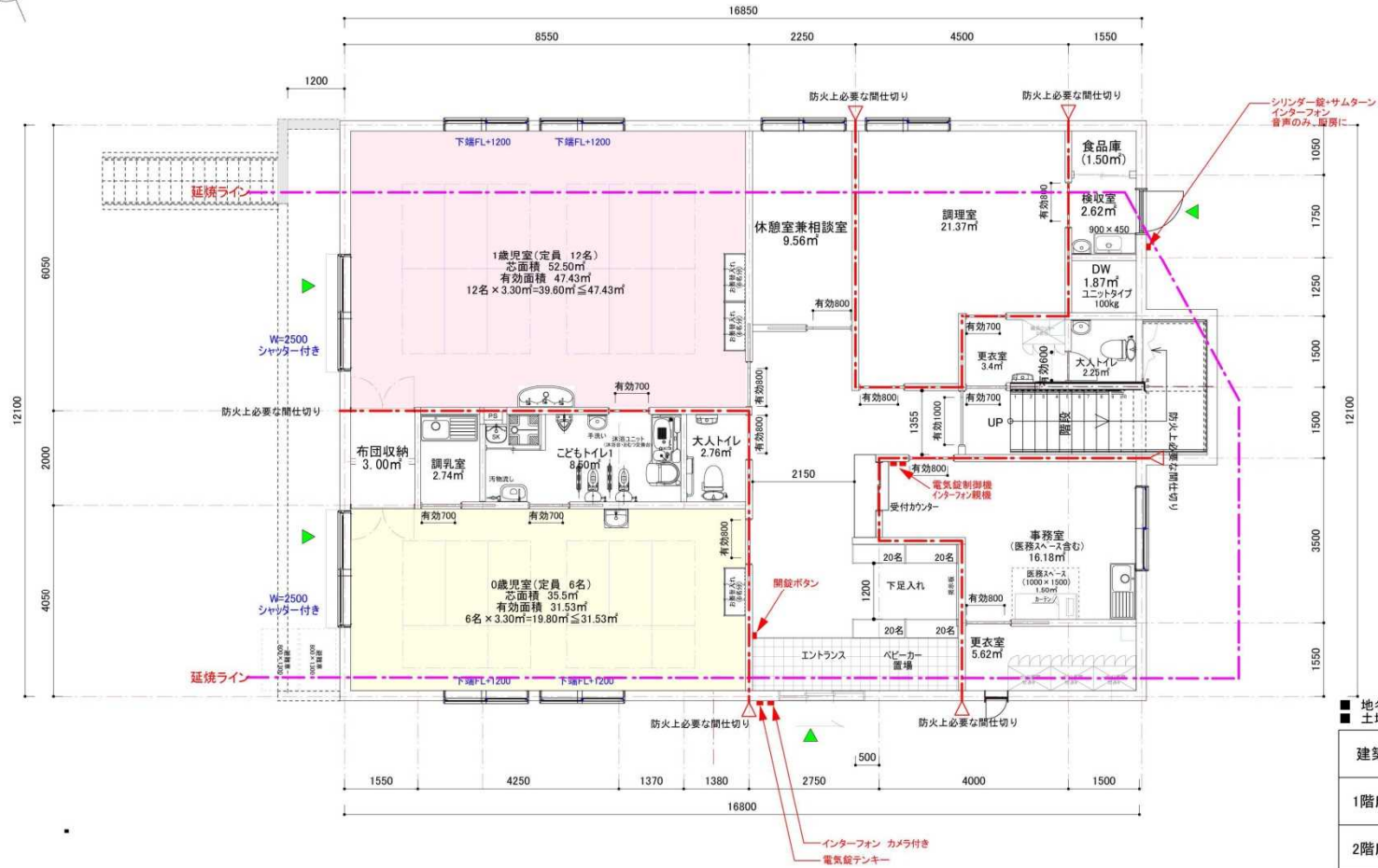
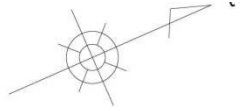
(仮称) 三里塚みらい保育園

(仮称) 成田国際こども園

(仮称) ハレルヤこども園

事業主体	株式会社ハイフライヤーズ		位置図
事業者所在地	千葉県千葉市若葉区みつわ台 2-36-8		
事業の種類	保育所		
施設名称	(仮称) キートスチャイルドケア 美郷台		
施設所在地	成田市郷部1414-2		
認可申請定員数	0歳児	6人	
	1歳児	12人	
	2歳児	13人	
	3歳児	13人	
	4歳児	13人	
	5歳児	13人	
	合計	70人	
開所曜日	<input checked="" type="radio"/> 月 <input checked="" type="radio"/> 火 <input checked="" type="radio"/> 水 <input checked="" type="radio"/> 木 <input checked="" type="radio"/> 金 <input checked="" type="radio"/> 土 <input checked="" type="radio"/> 日		平面図 別紙のとおり
開所時間 (時間外保育時間帯含む)	7時～20時(平日) 7時～18時(土曜日曜)		
事業開始予定日	平成29年4月1日		
備考	敷地面積：944.64㎡ 建物構造：鉄骨造2階建 延床面積：427.23㎡ 屋外遊戯場：271.38㎡		

(仮称)キートスチャイルドケア美郷台 (1階)

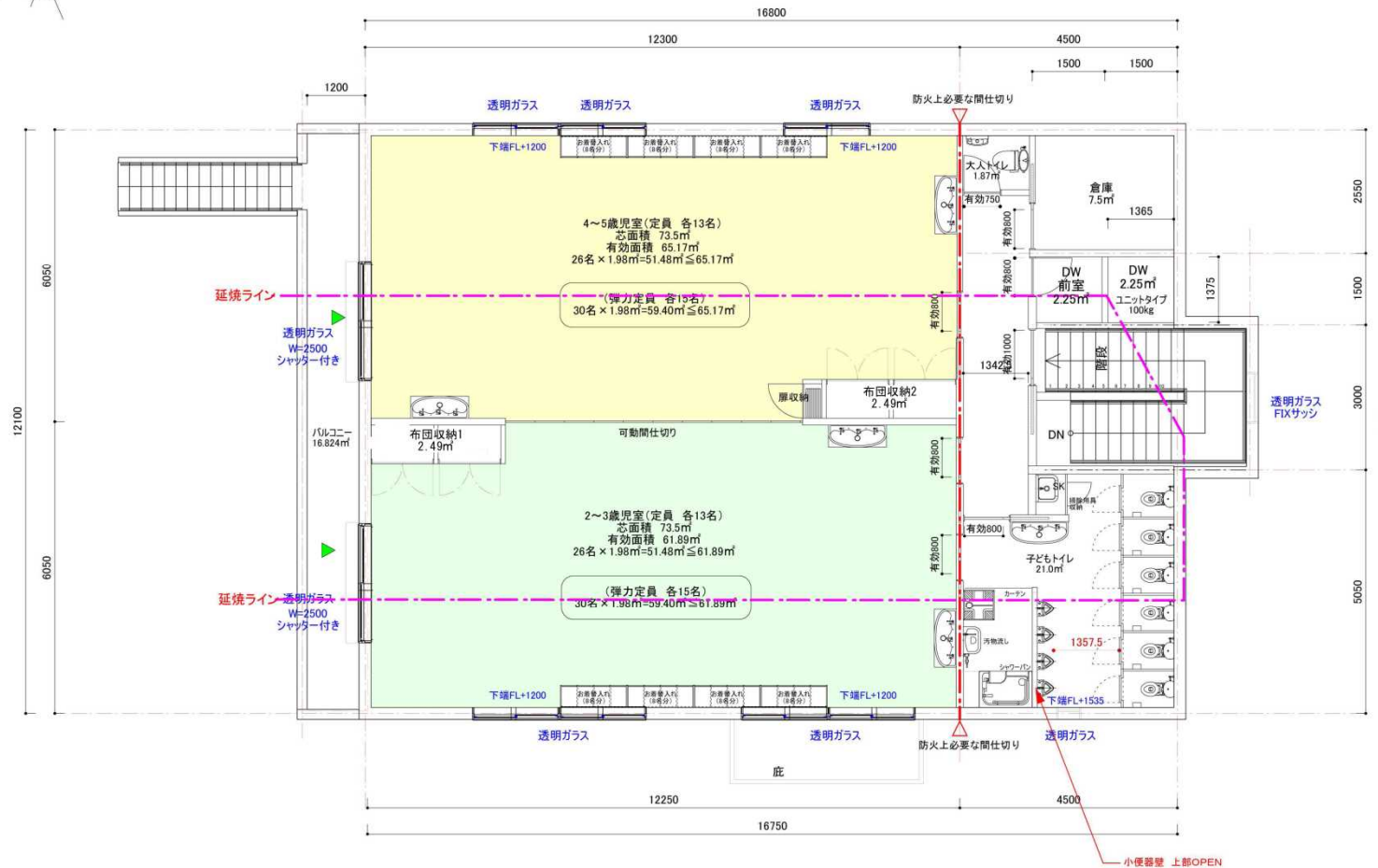
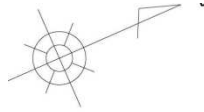


	定員	最大定員
0歳児	6名	6名
1歳児	12名	12名
2歳児	13名	15名
3歳児	13名	15名
4歳児	13名	15名
5歳児	13名	15名
合計	70名	78名

■ 地名地番 千葉県成田市郷部1414-2
土地面積 944.64㎡

建築面積	217.18㎡=建築基準法面積
1階床面積	205.50㎡(保育面積) (210.53㎡=建築基準法面積)
2階床面積	221.73㎡(保育面積)(テラス含む) (208.53㎡=建築基準法面積)
延床面積	427.23㎡(保育面積) (419.06㎡=建築基準法面積)

(仮称)キートスチャイルドケア美郷台 (2階)



	定員	最大定員
0歳児	6名	6名
1歳児	12名	12名
2歳児	13名	15名
3歳児	13名	15名
4歳児	13名	15名
5歳児	13名	15名
合計	70名	78名

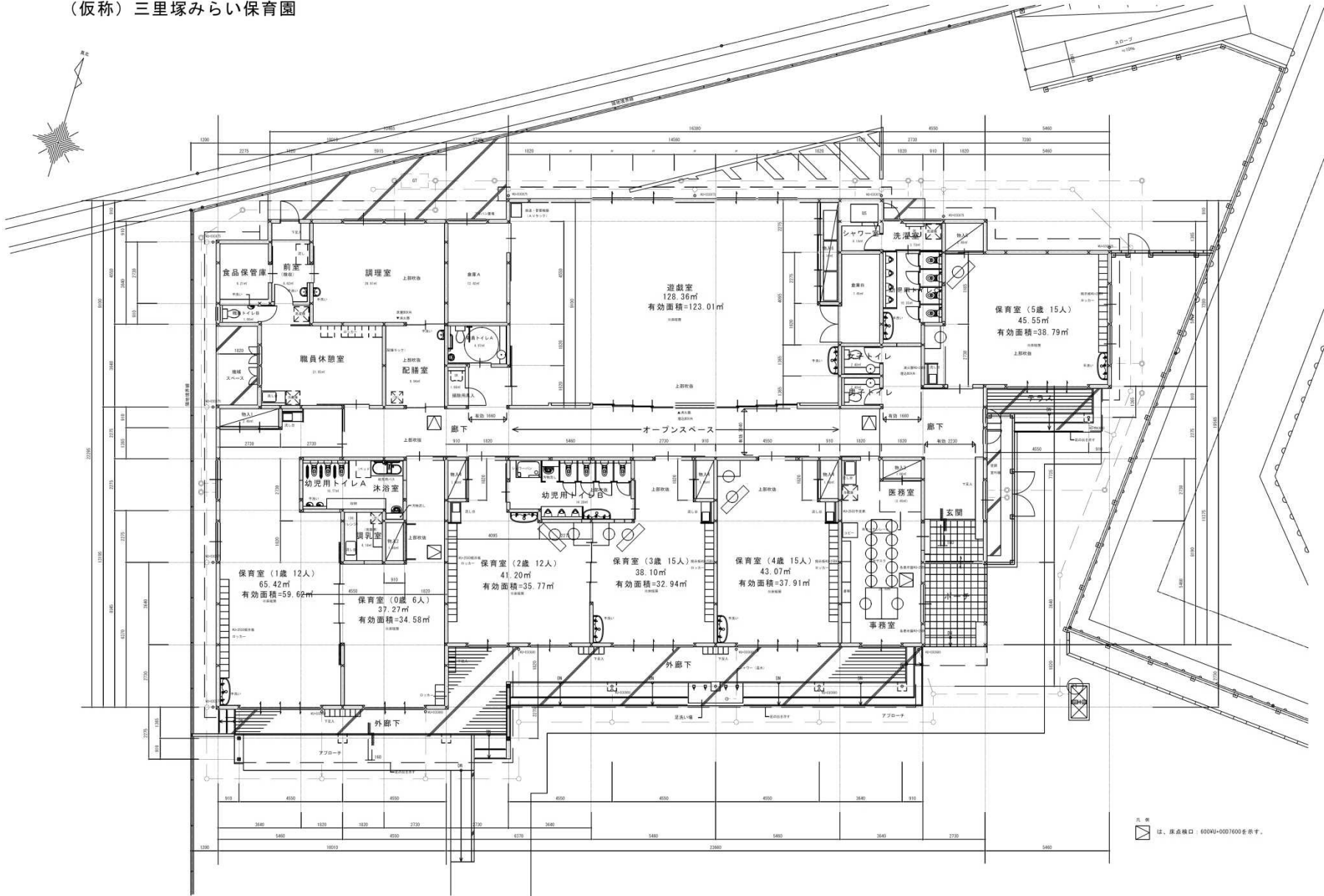
■ 地名地番 千葉県成田市郷部1414-2
■ 土地面積 944.64㎡

建築面積	217.18㎡ = 建築基準法面積
1階床面積	205.50㎡(保育面積) (210.53㎡ = 建築基準法面積)
2階床面積	221.73㎡(保育面積) (208.53㎡ = 建築基準法面積)
延べ床面積	427.23㎡(保育面積) (419.06㎡ = 建築基準法面積)

認可保育所申請事業者概要 No.2

事業主体	社会福祉法人三成会		位置図
事業者所在地	成田市三里塚263-15		
事業の種類	保育所		
施設名称	(仮称) 三里塚みらい保育園		
施設所在地	成田市西三里塚248-1		
認可申請定員数	0歳児	6人	
	1歳児	12人	
	2歳児	12人	
	3歳児	15人	
	4歳児	15人	
	5歳児	15人	
	合計	75人	
開所曜日	<input checked="" type="radio"/> 月 <input checked="" type="radio"/> 火 <input checked="" type="radio"/> 水 <input checked="" type="radio"/> 木 <input checked="" type="radio"/> 金 <input checked="" type="radio"/> 土 <input type="radio"/> 日		平面図
開所時間 (時間外保育時間帯含む)	7時～19時(平日) 7時～18時(土曜)		別紙のとおり
事業開始予定日	平成29年6月1日		
備考	敷地面積：3,442.30㎡ 建物構造：木造平屋建 延床面積：689.72㎡ 屋外遊戯場：1,073.00㎡		

(仮称) 三里塚みらい保育園

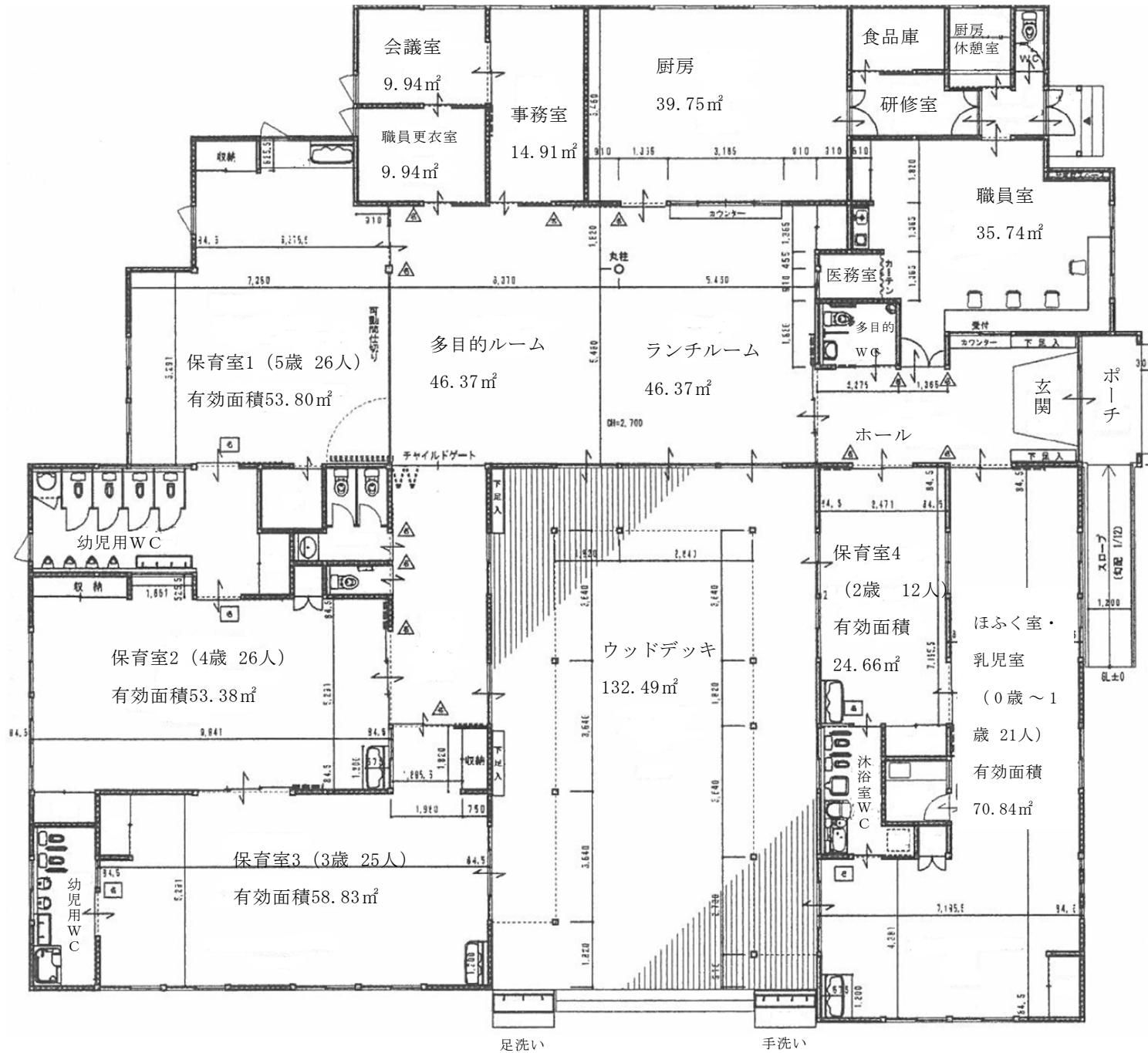


凡例
 は、保通機口 600W×1000×2000を表示す。

認定こども園申請事業者概要 No.1

事業主体	社会福祉法人共育福祉会		位置図	
事業者所在地	成田市大袋379番地			
事業の種類	認定こども園（保育所型）			
施設名称	（仮称）成田国際こども園			
施設所在地	成田市大袋379番地			
認可申請定員数	0歳児	9人		
	1歳児	12人		
	2歳児	12人		
		1号認定		
	3歳児	3人	22人	
	4歳児	3人	23人	
	5歳児	3人	23人	
	合計	110人		
開所曜日	(月) (火) (水) (木) (金) (土) 日 ※1号認定は平日のみ		平面図	
開所時間 (時間外保育時間帯含む)	7時15分～19時15分			
事業開始予定日	平成29年4月1日			
備考	敷地面積：7,267.07㎡			
	建物構造：木造平屋建 延床面積：604.51㎡ 屋外遊戯場：2219.42㎡			
			別紙のとおり	

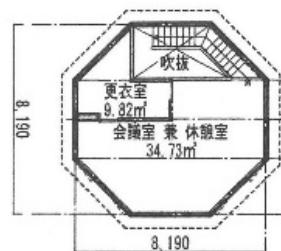
成田国際こども園平面図



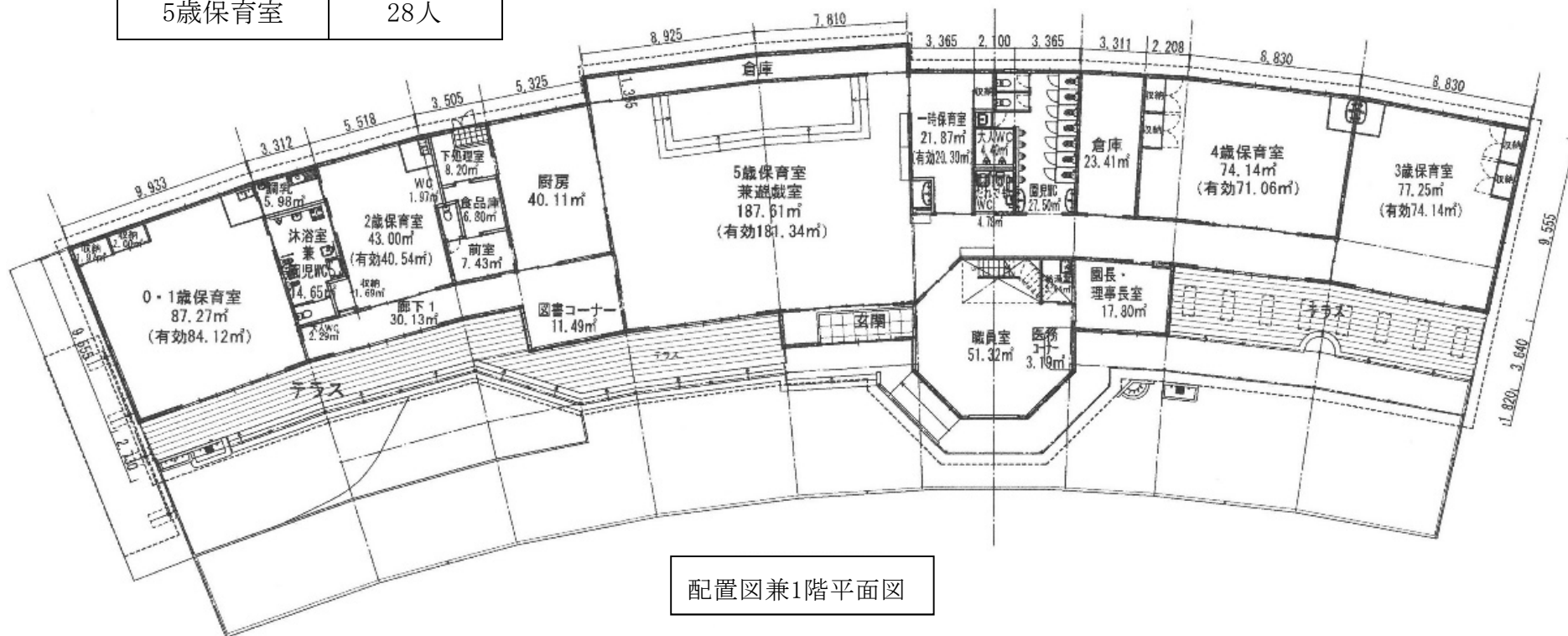
事業主体	社会福祉法人福音の光		位置図	
事業者所在地	成田市大袋356-1			
事業の種類	認定こども園（保育所型）			
施設名称	（仮称）ハレルヤこども園			
施設所在地	成田市並木町141番地3			
認可申請定員数	0歳児	9人		
	1歳児	12人		
	2歳児	18人		
		1号認定	2号認定	
	3歳児	5人	20人	
	4歳児	5人	23人	
	5歳児	5人	23人	
	合計	120人	平面図	
開所曜日	○月 ○火 ○水 ○木 ○金 ○土 日 ※1号認定は平日のみ		別紙のとおり	
開所時間 (時間外保育時間帯含む)	7時～19時（平日） 7時～18時（土曜）			
事業開始予定日	平成29年5月1日			
備考	敷地面積：9,337.20㎡ 建物構造：木造2階建 延床面積：1,046.91㎡ 屋外遊戯場：2,895.01㎡			

ハレルヤこども園平面図

0・1歳保育室	21人
2歳保育室	18人
3歳保育室	25人
4歳保育室	28人
5歳保育室	28人



2階平面図



配置図兼1階平面図