

小規模保育事業認可申請事業者概要

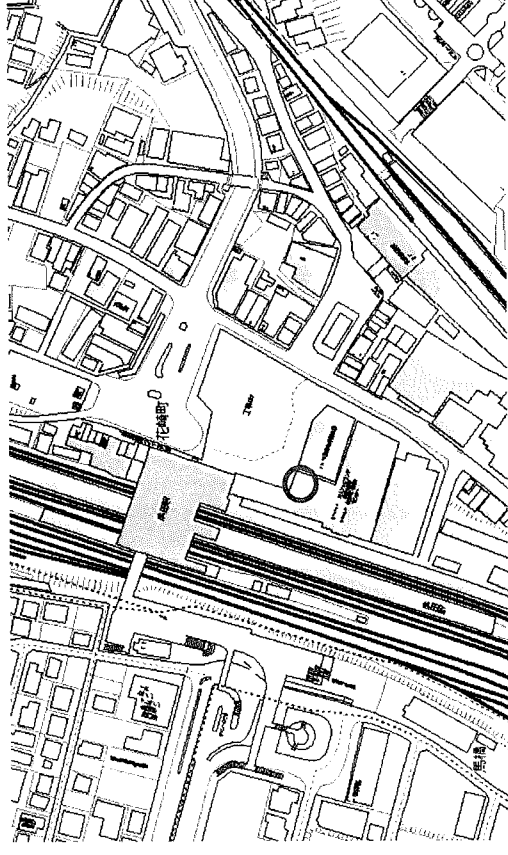
(仮称) ことり保育園

(仮称) わくわく保育園

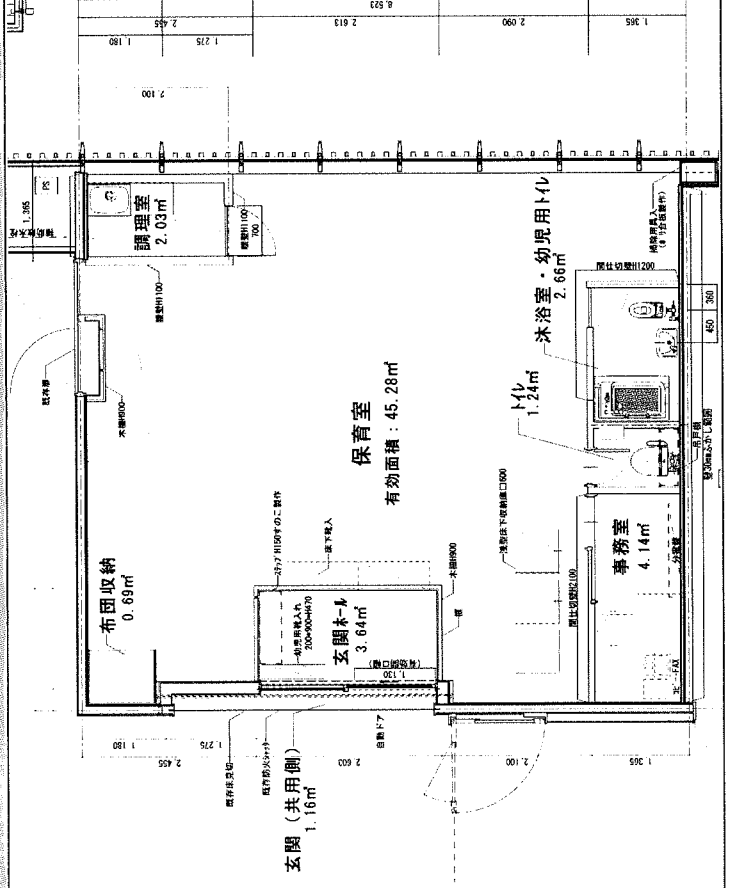
(仮称) キッズルームひまわり

事業主体	株式会社 give & give	
事業者所在地	富里市日吉台1-2-1 セレブリティ成田101	
事業の種類	小規模保育事業A型	
施設名称	(仮称) ことり保育園	
施設所在地	成田市花崎町828-11	
	スカイタウン成田203	
	0歳児	3人
	1歳児	6人
認可申請定員数	2歳児 7人	
開所曜日	合計 16人 月 火 水 木 金 土 日	
開所時間 (時間外保育時間を含む)	7時30分～19時00分(平日) 7時30分～18時30分(土曜)	
事業開始予定日	平成28年4月1日	
備考	敷地面積：4,314.00㎡ 建物構造：鉄骨鉄筋コンクリート 造15階建 事業対象延床面積：64.94㎡ (2階部分の一部を使用) 屋外遊戯場：近接(360m)の南囲護 台街区公園を利用	

位置図

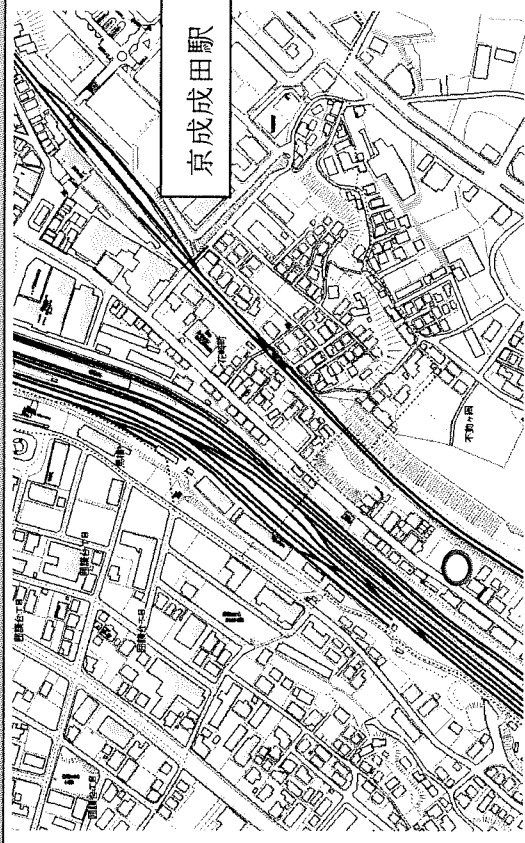


平面図

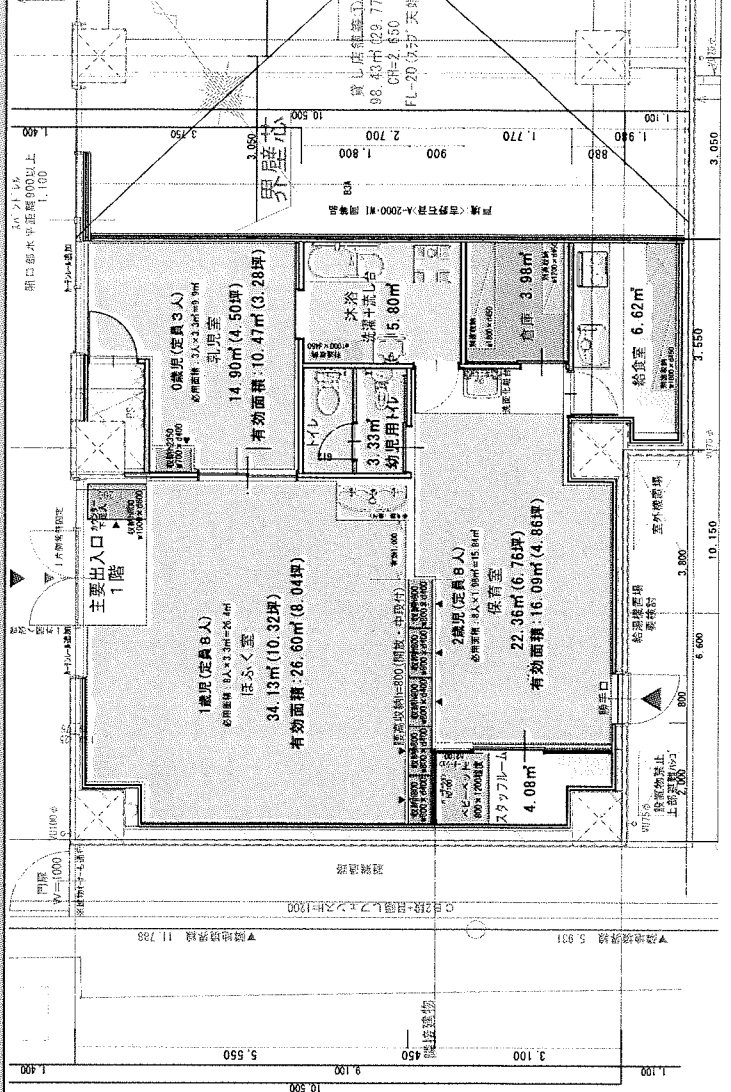


事業主体	株式会社POP	
事業者所在地	成田市馬橋2-11	
事業の種類	小規模保育事業A型	
施設名称	(仮称) わくわく保育園	
施設所在地	成田市不動産岡2118-5	
認可申請定員数	0歳児	3人
	1歳児	8人
	2歳児	8人
開所曜日	月 火 水 木 金 土 日	
開所時間 (時間外保育時間帯含む)	7時30分～19時00分(平日) 7時30分～18時30分(土曜)	
事業開始予定日	平成28年4月1日	
備 考	敷地面積：894.86㎡ 建物構造：鉄筋コンクリート造 8階建 事業対象延床面積：96.27㎡ (1階部分の一部を使用) 屋外遊戯場：49㎡、近接(230m) の論田街区公園も利用	

位置図

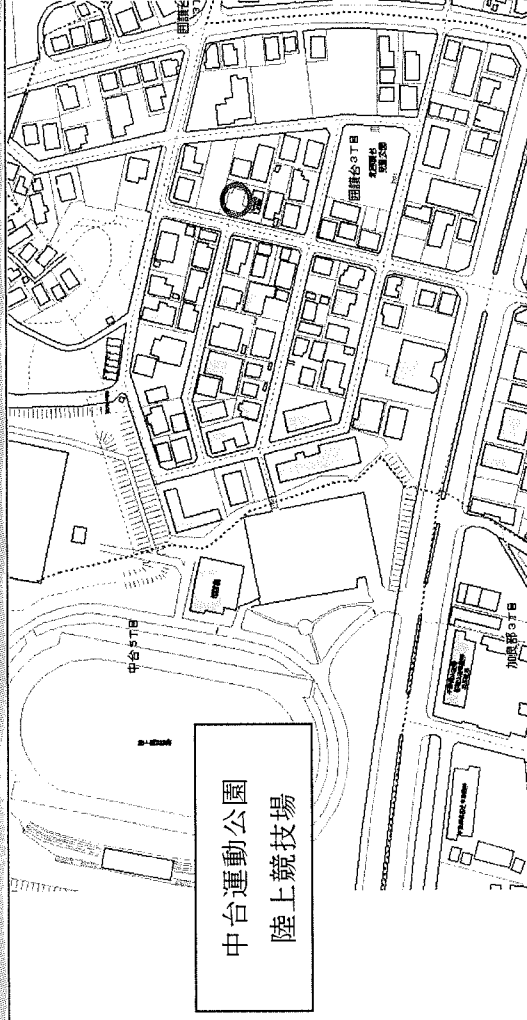


平面図



事業主体	株式会社ひまわり		
事業者所在地	成田市団護台3-6-10		
事業の種類	小規模保育事業A型		
施設名称	(仮称) キッズルームひまわり		
施設所在地	成田市団護台3-6-4		
認可申請定員数	0歳児	3人	
	1歳児	7人	
	2歳児	9人	
	合計	19人	
開所曜日	月 火 水 木 金 土 日		
開所時間 (時間外保育時間帯含む)	7時30分～19時00分(平日) 7時30分～18時30分(土曜)		
事業開始予定日	平成28年4月1日		
備考	敷地面積：300.80㎡ 建物構造：軽量鉄骨造2階建 事業対象延床面積：84.07㎡ 屋外遊戯場：近接(60m)の北園 護台街区公園を利用		

位置図



平面図

