



クラブ訪問 188

好きなキャラクターをモチーフに

美郷台小学校イラストクラブ

私たち美郷台小学校イラストクラブは、4〜6年生の18人で、月1回程度、図工室で絵を描くことを楽しんでいます。題材は主に、自分の好きなキャラクター。漫画やイラスト集などを参考に、アニメや漫画、ゲームの登場人物を模写して、色鉛筆やペンで色を塗ります。

メンバーはみんな、絵を描くことが大好きでこのクラブを選びました。普段は家で自由帳に描いてきたイラストを、休み時間に友だちと見せ合うこともあります。クラブの時間は描くことに集中。鉛筆の音だけが図工室に響きます。

最近、上半分に好きなイラストを描き、下半分に平成29年の暦を付けて、カレンダーを作りました。描き終えた部分から少しずつ色を塗り始める人や、細部まで描き込んでからようやく色塗りに取り掛かる人など、やり方は人それぞれ。もうすぐ描き終わりそうだった下描きが気に入らなくて、消しゴムで消して最初から描き直す人がいるなど、こだわりを持って取り組みました。そうして出来上がった作品は、宝物。家族に見せて、大事に飾っています。

3学期もクラブ活動は続きます。今度はどんなイラストにしようか、今から楽しみます。



出来上がった作品の数々



細部まで丁寧に



秋場 菜々美 部長(6年生)

出来上がったカレンダーは、自分の部屋に大切に飾っています。

笑顔運んでくれるパン

手作りパンサークル3612

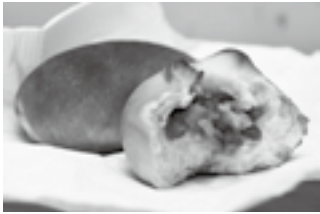
私たち「手作りパンサークル3612」は、月に一度、中央公民館でパン作りを楽しんでいるサークルです。メンバーが生涯大学院36期の同期生で、平成25年12月から始めたので、サークル名は「3612」です。パン教室に通っていたメンバーが焼いたパンを食べ、こんなにおいしいパンが作れるのかと感動し、自分でも作ってみたいと思いつきました。

作るのには柔らかい生地のパンで、毎回形や具材を変えて1・2種類。この日は鶏そぼろパンとくるみパンに挑戦しました。砂糖・みそ・酒で甘辛く味付けした鶏ひき肉・ニンジン・インゲン、彩りもよく、生地との相性もぴったり。生地は白ゴマを練りこんだくるみパンは、香ばしさが特長です。

柔らかいパンにするために重要な点は、計量



生地を繰り返し丸める



くるみパン(奥)と鶏そぼろパン



今でも仲の良い同期生です

水温、手ごねの三つ。特に、強力粉に混ぜる水は調理場所の室温に合わせて温度調節するなど、気を使います。手ごねは20分続けて行うので疲れますが、手で伸ばしたときに生地が透けるまでこねると、しっとりとした食感になります。

生地を発酵させている間には、サラダを作ります。10種類以上の材料を使い野菜をたっぷり取れるので、バランスの良い食事になります。

オーブンから焼き上がりを出す瞬間は、毎回どきどき。きれいな焼き色で、ふんわり膨らんでいると歓声が上がります。その場でも試食しますが、持ち帰り、家族にも食べてもらいます。これまで作ったのは、あんパンやメロンパン、ピザパンなど。自分で作ってみて、手間と時間がかかるのに驚きました。だからこそ、食べた人が笑顔でおいしいと言ってくれると、また作りたいという気持ちになります。

スクスクのびのび



山崎 蒼太くん(2歳)並木町

よく食べよく寝てよく笑い、のびのび元気に成長中です☆

本宮 愛莉ちゃん(2歳)公津の杜

好奇心旺盛なおてんば娘です! 食べる事とおままごとが大好きです♥



佐藤 大夢くん(1歳)並木町

寒くてもへっちゃら! お外大好き♪

このコーナーには市内在住で5歳までのお子さんの写真を掲載しています。お気に入りの1枚が撮れましたら、ぜひお寄せください。

- 応募方法 お子さんの写真に住所・氏名(ふりがな)・生年月日・親の名前・電話番号・30字程度のコメントを添えて広報課へ
- 応募先 〒286-8585 花崎町760 成田市役所広報課
- 問い合わせ 広報課 ☎20-1503