

風水害への備え

日ごろの準備で被害を最小限に



これから秋にかけて、台風が多発します。昨年は、台風18・19号が続けて日本に上陸し、各地で被害をもたらしました。家庭でできる風水害への備えをもう一度確認しましょう。

○浸水が多い場所では土のう、地盤の弱い斜面ではブルーシートなどをあらかじめ購入しておき（市では配布を行っています）、風雨が強まる前に設置する

○雨どいや側溝を清掃し、詰まらなようにする

○屋根瓦やブロック塀、外壁などを点検し、雨漏りの恐れがある箇所は修理する

○植木鉢や物干し竿など風に飛ばされやすいものは屋内に片付け、アンテナやプロパンガスは固定する

○停電・断水などのライフラインの寸断や避難に備えて、懐中電灯や携帯ラジオ、非常食、保存水、貴重品など非常持ち出し品を準備する

※くわしくは危機管理課 ☎20・1523へ。

井戸水などの水質検査

申し込みは

食品衛生協会へ

食品衛生協会では、井戸水の水質検査の予約を次の通り受け付けています。

採水専用容器は受け付け時に貸し出します。

受付日時 11月～金曜日（祝日を除く）午前9時～午後5時

受付場所 印旛保健所管内食品衛生協会（佐倉市）

検査方法 水曜日（祝日の場合は木曜日）の午前9時30分～11時に、当日採取した水を提出

料金 会員（成田・成田東部・大栄・下総食品衛生組合加入者）7,500円、一般9,720円

※くわしくは印旛保健所管内食品衛生協会 ☎043・483・1179へ。

野焼き

禁止されています

野外でのごみの焼却行為（野焼き）は、不完全燃焼による一酸化炭素やダイオキシン類などの排出だけでなく、灰で洗濯物が汚れる、煙で窓が開けられないなど、近隣の住民の迷惑になります。

野焼きは一部を除き、法律で禁止されています。禁止の例外となる行為も、周辺地域の生活環境に著しく影響を与えていると判断される場合は、行政指導の対象となります。

※くわしくは環境対策課 ☎20・1532へ。

有害鳥獣の捕獲

市街地除く全域で実施

市では、農作物に被害を及ぼす鳥獣の捕獲を、8月から行っています。

皆さんのご理解とご協力をお願いします。

○鳥類：10月まで銃器による捕獲
○獣類：3月31日まで。箱わな・くくりわなによる捕獲

※くわしくは農政課 ☎20・1541へ。

迷惑駐車

一人一人の心掛けでなくしましょう

迷惑駐車は消防車や救急車などの緊急車両の通行の妨げになります。特に消火栓・曲がり角・車庫

の出入り口付近などに車を止めることは、市民生活に重大な影響を及ぼします。

最近、駅周辺や住宅街などでのような迷惑駐車が横行し、取り締まりの強化を求める要請や苦情が後を絶ちません。

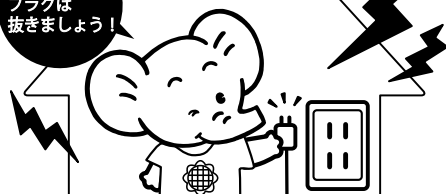
市では、街頭での啓発などを行い、運転者の意識改革を訴え、警察署に取り締まりの要請をしています。

しかし、迷惑駐車をなくするのは最終的には運転者一人一人のモラルや良心です。地域の住民同士でも互いに注意し合って、迷惑駐車をなくしていきましょう。

※くわしくは交通防犯課 ☎20・1527へ。

8月は経済産業省主唱の電気使用安全月間です

雷が鳴ったらプラグは抜きましょう！



関東電気保安協会 <http://www.kdh.or.jp/>

市長日誌



7月16日～31日

16日	成田市・新勝寺懇談会
17日	成田エアポートツーデーマーチ実行委員会
18日	成田キッズ&ジュニアトライアスロン大会・エクストラアクアスロン大会
22日	知事と市町村長との意見交換会
23日	わんぱく相撲全国大会出場激励会
24日	千葉県反核平和の火リレー 千葉県長沼水害予防組合水防協議会 千葉県消防操法大会
25日	イースタン・リーグ公式戦(成田スカイシリーズ) 県道成田神崎線整備促進期成同盟総会
28日	構芝・神崎間首都圏中央連絡自動車道建設促進協議会総会
29日	市川海老蔵 成田市御案内人任命式 市川海老蔵 こけら落とし公演
30日	子どもを守る地域ネットワーク代表者会議 国民健康保険運営協議会 東京圏国家戦略特別区域会議 成田市分科会
31日	危険物安全協会表彰式 オールナイトハイク



プロ野球公式戦で始球式(25日)

下水道排水設備工事

責任技術者の登録更新を

「下水道排水設備工事責任技術者」の資格有効期限が平成28年3月31日の人に申請書類が郵送されます。登録更新の手続きをしてくださいます。

受付期間 9月1日(火)～14日(月)

※くわしくは県下水道協会事務局 千葉市下水道経営課 ☎043・245・6112へ。

臨時福祉給付金の申請

9月から受け付け開始

平成27年度も所得の低い人に対して臨時福祉給付金が支給されます。

昨年度は、この給付金と子育て

世帯臨時特例給付金はいずれか一方の受給でしたが、今年度は、対象となる人はそれぞれ給付金を受け取ることができません。

対象 平成27年1月1日時点で成田市に住民記録がある人で、平成27年度の市民税が課税されない人(課税されている人の扶養である場合や、生活保護を受けている人などは除く)

金額 6,000円

申請方法

支給対象と見込まれる人には申請書類を8月31日(月)以降に郵送します。くわしい支給対象の要件などは申請書類と共に送りますので、確認してください。対象になる人は必要事項を書いて同封の返信用封筒で郵送してください。

支給対象と思われるのに申請書類が届かない場合は、臨時福祉給付金専用ダイヤルへ問い合わせさせていただきます。

ください。

申請期間 9月1日(火)～12月28日(月)(当日消印有効)

給付方法 申請の受け付け後、決定通知書を送付して指定の口座に振り込みます

問い合わせ先

○8月31日(月)まで：社会福祉課 ☎20・1536

○9月1日(火)から：臨時福祉給付金専用ダイヤル ☎73・7900、土・日曜日、祝日を除く午前9時～午後5時

※くわしくは各問い合わせ先へ。

プレミアム付商品券

再抽選を実施

プレミアム付商品券の当選者が引き換えなかった分について、落選した中から再抽選を行いました。

再抽選での当選者には、7月下旬に郵送でお知らせしました。

なお、商品券の使用期限は12月20日(日)ですので、購入した人は早めにご利用してください。

※くわしくは、月々金曜日の午前9時～午後5時に成田市商店会連合会事務局(成田商工会議所 ☎22・2101)へ。

住宅地での農薬の使用

安全に配慮を

農薬の飛散は、周辺の住民へ健康被害を及ぼす場合があります。住宅地に近接した家庭菜園・農地・垣根などの管理には、農薬の使用をなるべく控えましょう。

使わざるを得ない場合は、次のことを心掛けましょう。

- 農薬の使用回数と量を減らす
- 飛散しにくい農薬を選ぶ
- 天候や時間帯に配慮する
- ラベルに記載された内容に従って使用する
- 事前に周辺住民に十分な周知を行う

○散布区域に人が入らないよう対策を立てる

※くわしくは農政課 ☎20・1541へ。

町内会・自治会への加入 地域の助け合いが 大切です

わたしたちが安全・安心な暮らしをするためには、地域の助け合いが大切です。災害時は、町内会や自治会などの自治組織は最も頼りになる存在の一つです。また、子どもや高齢者を見守るなどの地域の目は防犯上も大きな力となります。

日ごろから近所との絆や連帯意識を高めて、災害や犯罪に強い地域づくりの輪に参加しませんか。

「どの町内会に入ればいいのか分からない」「新しく町内会を設立したい」などの相談がありましたら、市民協働課 ☎20・1507へ問い合わせてください。

※くわしくは同課へ。

今月の納期限

8月31日(月)

- ①市・県民税(第2期)
- ②国民健康保険税(第2期)
- ③後期高齢者医療保険料(第2期)
- ④介護保険料(第2期)

※くわしくは①②納税課 ☎20-1519)、③保険年金課 ☎20-1547)、④介護保険課 ☎20-1545)へ。

夕焼け小焼けの放送

9月から午後5時に

市では、防災行政無線が正常に作動することを確認するために、試験放送を1日2回(正午と夕方)実施しています。

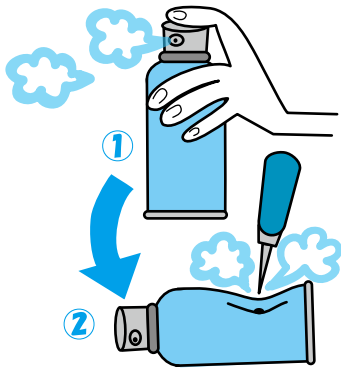
夕方の放送(童謡「夕焼け小焼け」の時刻は、9月1日(火)から、午後5時(8月31日)までは午後6時)に変更されます。

※くわしくは危機管理課(☎20・1522)へ。

スプレー缶などの処理

必ず中を空にして

スプレー缶やカセットボンベをごみとして出す場合、中身が残っていると、収集・処理中に爆発事



故などが発生する恐れがあり大変危険です。

処分するときは、火気のない風通しの良い屋外で、中身を数回に分けて抜いてください。中身を空にしたら、穴を開けて金物・陶磁器・ガラス類の指定袋(黄色)に入れて出してください。

※くわしくはクリーン推進課(☎20・1530)へ。

注意してください

年金情報流出を口実にした犯罪

日本年金機構を名乗って、口座番号を聞き出そうとしたり、「流出した個人情報削除してあげる」などと持ち掛けてきたりする人が現れています。

日本年金機構では、皆さんへ電話やメールで連絡することは、一切ありません。お金の請求やキャッシングカードの番号を聞くなど不審な電話に注意してください。「自分の情報が流出しているのでは」など心配な人は日本年金機構専用電話窓口(☎0120・818211、祝日を除く午前8時30分～午後9時)へ相談してください。

※くわしくは同電話窓口へ。

JR成田駅周辺の自転車の放置

歩行者の迷惑です

JR成田駅東口は再開発事業により歩道が広くなりましたが、自転車や原動機付自転車の放置は禁止されています。

自転車などの放置は、駅や駅周辺の施設を利用する歩行者の通行に大変迷惑です。買い物など短時間でも、自転車から離れる場合は放置自転車となります。

市では、JR成田駅東口周辺を一時的に利用する人へ無料駐輪場の利用をお願いしています。通勤や通学などで自転車・原動機付自転車で駅まで来る人は、有料駐輪場を利用してください。

※くわしくは交通防犯課(☎20・1527)へ。

成田空港発の無料高速バス

8月17日から

「チバストーリー」運行

県では、成田空港と県内の観光地を結ぶ無料高速バス「チバストーリー」を次の通り3路線1日4往復で実証運行します。

行楽などに利用してください。

運行期間 8月17日(月)～9月30日(水)

運行ルート ①成田空港～館山、②成田空港～鴨川、③成田空港～銚子

予約方法 前日の午後5時までに「チバストーリー」ホームページ

から予約する(座席定員制) ※くわしくは月～金曜日(祝日は除く)の午前9時30分～午後5時30分にチバストーリー運行事務局(日本旅行千葉支店・☎043・227・2307)へ。

シ(<http://www.chibustory.jp/>)から予約する(座席定員制)

※くわしくは月～金曜日(祝日は除く)の午前9時30分～午後5時30分にチバストーリー運行事務局(日本旅行千葉支店・☎043・227・2307)へ。

市内の放射線量測定結果

国の目標値は0.23マイクロシーベルト/時です。

単位: マイクロシーベルト/時

施設名	測定日	測定の高さ1m	測定の高さ0.5m	測定の高さ0.05m
小中学校(37カ所)	7月7日～28日	0.04～0.11	0.04～0.11	0.04～0.12
保育園・幼稚園・認可外保育施設(35カ所)	7月7日～28日	0.04～0.09	0.04～0.09	0.04～0.09
保育園・幼稚園・認可外保育施設(35カ所)の砂場・ブランコなど	7月7日～28日	-	0.04～0.12	0.04～0.16
市役所(花崎町)	7月21日	0.09	0.08	0.10
	7月27日	0.08	0.09	0.09
下総支所(猿山)	7月21日	0.11	0.12	0.11
	7月27日	0.10	0.11	0.10
大栄支所(松子)	7月21日	0.07	0.07	0.06
	7月27日	0.07	0.07	0.06
大清水大気測定局(遠山中敷地内)	7月21日	0.07	0.08	0.07
	7月27日	0.08	0.08	0.10
幡谷大気測定局(久住体育館隣)	7月21日	0.08	0.08	0.08
	7月27日	0.09	0.09	0.09

※各施設の測定結果は、市ホームページ(<http://www.city.narita.chiba.jp/sisei/sosiki/koho/110311.html>)に掲載しています。くわしくは環境対策課(☎20-1532)へ。