

# 高齢者は自己負担1,000円で

高齢者がインフルエンザに感染すると、抵抗力が低下していることから重症化する危険性が高くなるため、予防接種を受けて免疫力を高め、おくことをお勧めします。

12月31日(火)まで、高齢者がインフルエンザの予防接種を受けるための自己負担が1,000円になります。

体調を崩しやすくなるこの季節、かかる前に予防接種を受けて、免疫をつけておきましょう。

## 接種回数

対象 Ⅱ市に住民記録があり、次のいずれかに当てはまる人

- 接種日当日65歳以上の人
- 60歳～64歳で心臓・腎臓・呼吸器の機能に日常生活が極度に制限される程度の障がいを持つ人
- ヒト免疫不全ウイルスにより免疫の機能に日常生活がほとんど不可能な程度の障がいを持つ人

自己負担 Ⅱ1,000円

接種可能な医療機関 Ⅱ下表の通り

## インフルエンザ Q&A

### Q1 インフルエンザの特徴は?

A1

喉の痛み、鼻水、くしゃみ、せきなど、通常の風邪と同じような症状に加え、38度以上の発熱、頭痛、関節痛、筋肉痛など、全身の症状が突然現れます。

### Q2 予防法は?

A2

主な予防法は次の通りです。  
 ○ 流行する前に予防接種をする  
 ○ 手洗い・うがいをしっかりする  
 ○ 日ごろから十分な休養と栄養を取る  
 ○ 流行しているときは人ごみへの外出を避ける  
 ○ 外出するときはマスクを着用する

### Q3 かかったらどうする?

A3

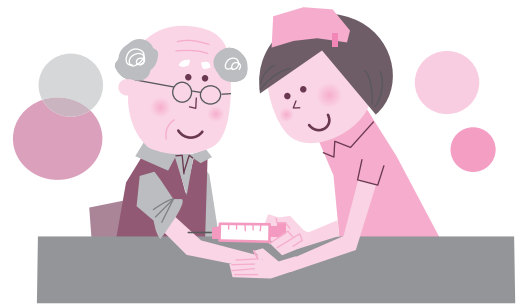
早めに医療機関で受診して治療を受けましょう。安静にして、睡眠・水分を十分に取ります。

※医療機関で年齢を確認しますの

111へ。

(市外の医療機関での接種を希望する人は健康増進課へ問い合わせてください)

で、保険証など確認できるものを持ってきてください。くわしくは健康増進課(☎27・1



高齢者インフルエンザ個別予防接種実施医療機関(市内) (問診票は医療機関に置かれています)

医療機関名	所在地	電話番号
長谷川医院	東町216	22-0070
石原医院	東町157-2	22-0550
藤倉クリニック	幸町483	22-1158
渡辺医院	花崎町533	22-0257
京増内科クリニック	花崎町842-3	22-1717
大田クリニック	ウイング土屋141	23-2100
ひらの内科	ウイング土屋170	23-8070
小倉医院	寺台431	22-0228
菅谷クリニック	囲護台1-4-4(フィールドホーム第3ビル3階)	24-4774
美郷台木内クリニック	美郷台1-13-10	23-5551
美郷台整形外科	美郷台3-2-3	23-6767
むらまつクリニック	飯田町124-3	20-5551
石川医院	並木町143-97	20-1700
吉原医院	宗吾2-275	26-2477
川島整形外科	公津の杜1-24-7	28-1211
さとみ皮膚科クリニック	公津の杜2-14-3(キュアフォレスト102)	28-3031
いしがみ医院	公津の杜2-17-7	26-2888
桜田内科	公津の杜2-27-1	37-4757
なかまち泌尿器科クリニック	公津の杜2-27-5(キュアフォレスト202)	26-8010

医療機関名	所在地	電話番号
わたなべクリニック	公津の杜3-3-8	36-7878
木下医院	公津の杜5-28-1	27-7222
伊藤医院	本三里塚78-3	35-0101
麻野クリニック	三里塚御料1-1376	35-4588
鳥居内科医院	吾妻3-49-1	27-3456
黒田内科診療所	加良部1-3-2	26-3251
つかだファミリークリニック	加良部5-7-2	26-4750
真鍋医院	橋賀台1-15-4	27-3535
国保医院	玉造4-42-2	26-3613
小田内科医院	玉造4-42-3	28-2256
片岡内科循環器科医院	玉造7-24-2	28-3027
中島医院	中台6-2-1	27-3454
根本内科外科医院	猿山1056	96-2829
矢野医院	猿山1131	96-0071
岡崎医院	吉岡15-2	73-5225
国保大栄診療所	吉岡289-1	73-2333
なのはなクリニック	吉岡1342-7	49-0533
成田病院	押畑896	22-1500
聖マリア記念病院	取香446	32-0711
大栄病院	桜田1137	73-2311
日本医科大学成田国際空港クリニック	古込1-1	34-6119

\* 表以外で通院中(現在治療中)の人の接種を行う市内医療機関もあります。直接医療機関に確認してください。