

保健インフォメーション

このコーナーの会場は保健福祉館です。問い合わせは健康増進課(☎27-1111)へ。電話やFAX(27-1114)で健康に関する相談なども受け付けています。相談は医師などの都合により日程を変更する場合があります。

▼一般健康相談	期日	受付時間	相談を受ける人
健康相談(予約制)	7月24日(水)	午後1時～1時15分	医師・保健師・栄養士
歯の健康相談	7月 3日(水)	午後1時30分～2時30分	歯科医師・歯科衛生士
こころの健康相談(予約制)	7月 3日(水)	午後1時15分から	精神科医師・保健師(治療中の人は除く)
	7月19日(金)		カウンセラー・保健師(治療中の人は除く)
▼乳幼児健診・相談	期日	受付時間	対象
赤ちゃん相談・4カ月	7月29日(月)	午前9時～9時30分 午後1時～1時30分	平成25年 3月生まれ
赤ちゃん相談・10カ月	7月22日(月)		平成24年 9月生まれ
1歳6カ月児健診	7月 4日(木)		平成23年12月生まれ
2歳児歯科健診	7月11日(木)		平成22年12月生まれ
3歳児健診	7月25日(木)		平成22年 1月生まれ
こころの発達相談(予約制)	7月10日(水)		午前9時～11時50分

- 母親学級(予約制)**…主に初めて母親になる人が対象
- パパマクラス(予約制)**…妊婦とその家族が対象
※日時などくわしくは健康増進課へ。
- こんには赤ちゃん事業**…生後4カ月までの赤ちゃんが対象
※赤ちゃんお誕生連絡票(母子健康手帳別冊1)を健康増進課へ送付。

こども急病電話相談

☎ #8000

ダイヤル回線からは☎043-242-9939、
午後7時～10時・年中無休

成田市

医療相談ほっとライン

専門の医療スタッフが、24時間年中無休、
無料で相談に応じます。

24時間 いいサービス
☎ 0120-24-1130

日曜祝日診療機関

都合により休診する場合があります。
来診前に電話で問い合わせてください。

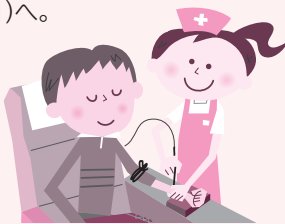
- 成田病院(午前中・押畑・☎22-1500)
- 藤倉クリニック(午前中・幸町・☎22-1158)
- 聖マリア記念病院(取香・☎32-0711)
- ひらの内科(日曜日の午前中・ウイング土屋・☎23-8070)
- 大田クリニック(日曜日の午前中・ウイング土屋・☎23-2100)
- なのはなクリニック(日曜日の午前中・吉岡・☎49-0533)

献血にご協力ください

【イオンモール成田】

7月13日(土) 午前10時～11時45分、午後1時～4時

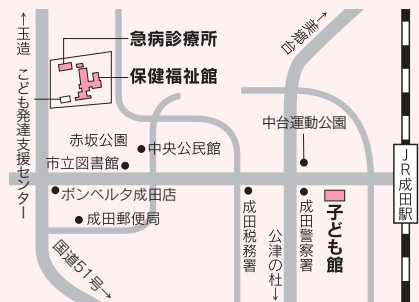
※都合により変更になる場合があります。くわしくは千葉県赤十字血液センター 献血推進二課(☎047-457-0711)へ。



急病診療所

☎27-1116 赤坂1-3-1(保健福祉館敷地内)

診療日	診療科目	診療時間
毎日 (休診日なし)	内科 小児科	午後7時～11時 (受け付けは午後10時45分まで)
日曜日・祝日 8月13日～15日 12月29日～1月3日	内科 小児科 外科 歯科	午前10時～午後5時 (受け付けは午後4時45分まで)



※事前に症状を連絡し、受付時間内に健康保険証を持って来所してください。

みんなおいでよ!

なかよしひろば

毎週火～日曜日の午前9時～午後4時30分、子ども館と三里塚コミュニティセンターの一部を親子に開放し、そのほかに下記行事を実施しています。くわしくは子育て支援課(☎20-1538)、子ども館(☎20-6300)または三里塚コミュニティセンター(☎40-4880)へ。

行事名	会場	子ども館	時間	三里塚コミュニティセンター	時間
親子であそぼう会		7月6日(土)…七夕製作 7月20日(土)…タペストリー	午前10時30分から	7月4日(木)…七夕製作 7月18日(木)…魚つり	午前10時30分から
読み聞かせ		7月13日(土)・27日(土)	午後2時から	7月11日(木)・25日(木)	午前11時から
身体測定		7月19日(金)	午前10時～11時30分、 午後1時30分～3時	7月12日(金)	午前10時～11時30分、 午後1時30分～3時
子育てひろば		7月27日(土)	午前10時～正午	—	—

■対象=市内在住の乳幼児とその保護者 ■子育てひろばは中央公民館でも開設しています。 日時=7月6日(土)・20日(土) 午前10時～正午

福祉と健康

HEALTH AND WELFARE

笑医プロデューサー養成講座 プラス思考で心の健康を

期日

- ①8月3日(土)・4日(日)(全2回)
- ②10月5日(土)・6日(日)(全2回)

時間=午前9時～午後5時

会場=保健福祉館

内容=笑いを心の健康に取り入れた「笑^{わら}医^い」について学び、多くの人に笑医を伝えられるように人を引き付ける話し方を習得する

対象=2日間を通して参加ができ、講座終了後は市内で笑医を広める活動ができる人

定員=各30人(先着順)

参加費=100円(教材費)

※申し込みは健康増進課(☎27-1111)へ。

介護食調理技能講習会

働きたい高齢者のために

日時=7月29日(月)・30日(火)・31日(水)・8月1日(木)・2日(金)・5日(月)・6日(火)(全7回) 午前9時～午後4時

会場=成田国際福祉専門学校(郷部)

内容=介護食の調理について学び、再就職を目指す

対象=現在仕事に就いていない県内在住の55歳以上の人で次の要件の全てに当てはまる人

- ・公共職業安定所から割り当てられた有効期限内の求職者番号を持っている
- ・講習会前に電話で個別面接相談を受けられる
- ・講習会の修了後に開催する合同面接会に参加できる

定員=15人(応募者多数は選考)

参加費=無料

申込方法=7月12日(金)(必着)までに公共職業安定所にある申込書に必要事項を書いて、郵送またはFAXで千葉県シルバー人材センター連合会(〒260-0013 千葉市中央区中央3-9-16 FAX043-227-5197)へ

※くわしくは同連合会(☎043-227-5112)へ。

夏休みの子ども会行事

助成金を支給

対象=7月1日(月)～8月31日(土)に行われる子ども会行事

助成金額=行事に参加した小学生1人当たり200円(1回限り)

申請方法=行事終了後、主催者が9月30日(月)までに印鑑と参加者名簿を持って社会福祉協議会(保健福祉館内)・同会下総地区センター(下総地域福祉センター内)・同会大栄地区センター(保健福祉館大栄分館内)へ

※くわしくは社会福祉協議会(☎27-7755)へ。

車いす・福祉車両

無料で貸し出し

市では、市内在住の障がい者と高齢者に、車いす・福祉車両を貸し出します。

車いす

貸出場所=障がい者福祉課(市役所議会議棟1階)、下総・大栄支所、社会福祉協議会(保健福祉館内)

貸出期間=1カ月以内

費用=無料

申込方法=直接、貸出場所へ

福祉車両

貸出場所=障がい者福祉課

貸出期間=3日以内

費用=無料(ガソリン代は自己負担)

申込方法=運転免許証を持って、利用3日前までに貸出場所へ

※くわしくは障がい者福祉課(☎20-1539)へ。

児童扶養手当

一人親家庭などに支給

市では、次に当てはまる児童(18歳になった日以降の3月31日まで)を監護している父または母、父母に代わって養育している人に児童扶養手当を支給します(所得制限を超えている場合や公的年金の受給資格がある場合など、手当を受けれない場合もあります)。

対象=父母が離婚した児童、父または母が死亡・生死不明の児童、父または母が重度の障がい(国民年金の障害1級程度)の状態にある児童など

※くわしくは子育て支援課(☎20-1538)へ。

手話学習会と講習会

中途失聴者・難聴者のために

手話学習会

日時=7月6日(土) 午後1時30分～4時

会場=佐倉市中央公民館

参加費=無料(初めての人はテキスト代として1,000円)

講習会

日時=7月28日(日) 午後1時30分～4時

会場=四街道市南部福祉センター

内容=聴覚障がい者に関わる福祉制度について学ぶ

参加費=無料

※参加を希望する人は当日直接会場へ。

くわしくは千葉県中途失聴者・難聴者協会印旛香取事務所事務局(☎043-496-2331 FAX043-461-6533)へ。

学齢期の子どもの予防接種

対象者に問診票を送付

三種混合Ⅱ期(二種混合)

問診票の送付時期=11歳の誕生日の翌月

日本脳炎Ⅱ期

問診票の送付時期=9歳の誕生日の翌月

平成7年4月2日～19年4月1日生まれの
子どもの日本脳炎の予防接種

日本脳炎の予防接種後に重い病気になった事例をきっかけに、平成17～21年度は日本脳炎の予防接種の案内を行いませんでした。現在は新たなワクチンが開発され、予防接種を通常通り受けられます。このため、平成7年4月2日～19年4月1日生まれの人は接種機会を逃していることがあります。母子健康手帳などで確認し、日本脳炎Ⅰ期(3回)が済んでいない人は健康増進課へ問い合わせてください。

※くわしくは同課(☎27-1111)へ。

