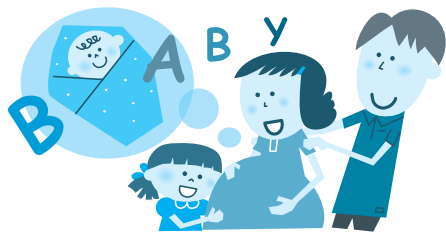


保健インフォメーション

このコーナーの会場は保健福祉館です。問い合わせは健康増進課(☎27-1111)へ。電話やFAX(27-1114)で健康に関する相談なども受け付けています。相談は医師などの都合により日程を変更する場合があります。

▼一般健康相談	期日	受付時間	相談を受ける人
歯の健康相談	6月 5日(水)	午後1時30分～2時30分	歯科医師・歯科衛生士
こころの健康相談(予約制)	6月 3日(月)	午後1時15分から	精神科医師・保健師(治療中の人は除く)
	5月29日(水)		カウンセラー・保健師(治療中の人は除く)
▼乳幼児健診・相談	期日	受付時間	対象
大栄分館赤ちゃん相談(予約制)	6月11日(火)	午前9時30分～10時	平成24年8・9月、平成25年2・3月生まれ
赤ちゃん相談・4カ月	5月27日(月)	午前9時～9時30分 午後1時～1時30分	平成25年 1月生まれ
赤ちゃん相談・10カ月	5月24日(金)		平成24年 7月生まれ
1歳6カ月児健診	6月 6日(木)		平成23年11月生まれ
2歳児歯科健診	5月16日(木)		平成22年10月生まれ
3歳児健診	5月23日(木)		平成21年11月生まれ
こころの発達相談(予約制)	6月12日(水)	午前9時～11時50分	心理発達に心配のある乳幼児

- 母親学級(予約制)**…主に初めて母親になる人が対象
- パパマクラス(予約制)**…妊婦とその家族が対象
※日時などくわしくは健康増進課へ。
- こんにちは赤ちゃん事業**…生後4カ月までの赤ちゃんが対象
※赤ちゃんお誕生連絡票(母子健康手帳別冊1)を健康増進課へ送付。



こども急病電話相談

☎ #8000

ダイヤル回線からは☎043-242-9939、
午後7時～10時・年中無休

成田市 医療相談ほっとライン

専門の医療スタッフが、24時間年中無休、
無料で相談に応じます。

24時間 いいサービス
☎ 0120-24-1130

日曜祝日診療機関

都合により休診する場合があります。
来診前に電話で問い合わせてください。

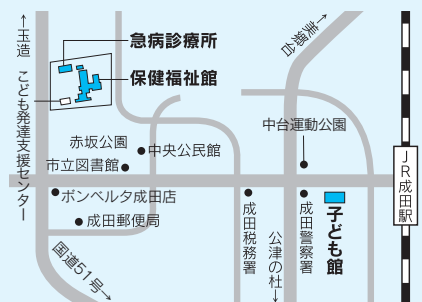
- 成田病院(午前中・押畑・☎22-1500)
- 藤倉クリニック(午前中・幸町・☎22-1158)
- 聖マリア記念病院(取香・☎32-0711)
- ひらの内科(日曜日の午前中・ウイング土屋・☎23-8070)
- 大田クリニック(日曜日の午前中・ウイング土屋・☎23-2100)
- なのはなクリニック(日曜日の午前中・吉岡・☎49-0533)

急病診療所

☎27-1116 赤坂1-3-1(保健福祉館敷地内)

診療日	診療科目	診療時間
毎日 (休診日なし)	内科 小児科	午後7時～午後11時 (受け付けは午後10時45分まで)
日曜日・祝日 8月13日～15日 12月29日～1月3日	内科 小児科 外科 歯科	午前10時～午後5時 (受け付けは午後4時45分まで)

※事前に症状を連絡し、受付時間内に健康保険証を持って来所してください。



献血にご協力ください

【イオンモール成田】

5月18日(土)・25日(土)・26日(日) 午前10時～11時45分、午後1時～4時30分
※都合により変更になる場合があります。
くわしくは千葉県赤十字血液センター
献血推進二課(☎047-457-0711)へ。

保育園開放日

保育園名	電話番号	期日	保育園名	電話番号	期日
*松崎	26-8282	5/17(金)、6/7(金)	*三里塚第一	35-0165	5/21(火)、6/4(火)
赤荻	24-0752	5/24(金)、6/14(金)	*三里塚第二	35-0081	5/28(火)、6/11(火)
*赤坂	20-6900	5/28(火)、6/11(火)	長沼	37-0005	
中台	27-9023	5/15(水)、6/5(水)	*大栄	73-3000	
*吾妻	27-5773	5/22(水)、6/12(水)	*宗吾	26-2472	毎日 (土・日曜日、祝日を除く)
新山	28-2527	5/16(木)、6/6(木)	*公津の杜	29-6551	
玉造	26-8889	5/23(木)、6/13(木)	*月かげ	96-0531	
*中台第二	29-6676	5/21(火)、6/4(火)	*成田	22-0856	一時保育のみ
*高岡	96-0042	5/22(水)、6/12(水)	*つぶえ	22-0867	
小御門	96-2362	5/16(木)、6/6(木)			

*は一時保育あり(要予約)

このコーナーの問い合わせは各保育園へ。長沼・大栄・宗吾・公津の杜保育園以外は予約が必要です。

時間=午前10時～11時(長沼は午前9時～午後0時15分、大栄は午前9時30分～午後4時30分、宗吾・公津の杜・月かげは午前9時～午後3時)

対象=保育園・幼稚園に通っていない就学前の乳幼児

福祉と健康

HEALTH AND WELFARE

講演会

地域医療の現状を知る

日時=5月18日(土) 午後1時30分～3時30分

会場=保健福祉館多目的ホール

テーマ=地域に届けるこころの医療

※くわしくは月・水・土曜日の午前10時～午後4時にNPO成田・地域とともに歩む会かたつむり(☎29-4905)へ。

赤十字社資

皆さんの温かい心を

日本赤十字社が国内外で行っている災害救援活動などは、皆さんからの社資(寄付金)に支えられています。

各区長・自治会長を通じて社資の募集を行いますので、ご理解とご協力をお願いします。

※くわしくは社会福祉課(☎20-1536)へ。

介護者教室

すぐ役立つ知識と技術を学ぶ

期日とテーマ

期日	テーマ
6月24日(月)	病気の早期発見と予防のために
7月2日(火)	寝たきりにさせない介護の方法
7月9日(火)	疲れない身体介護のこつ
7月16日(火)	口腔ケアと口腔機能向上の方法
7月23日(火)	認知症の理解と接し方
7月30日(火)	介護者自身の健康づくりとリフレッシュ
8月6日(火)	介護保険制度と市の福祉サービス

時間=午後1時30分～3時30分(6月24日(月)は午後1時20分から)

会場=保健福祉館

対象=高齢者を介護している人、介護について学んでみたい人など

定員と参加費=25人(先着順)・無料

※1日のみの参加もできます。申し込みは高齢者福祉課(☎20-1537)へ。

若がえり隊

仲間と一緒に楽しくリハビリ

「若がえり隊」は、脳卒中などで軽い障がいのある40～69歳の方が、体の機能を回復・維持するための訓練事業です。毎週水曜日に保健福祉館で、簡単なリハビリ体操などの訓練のほか、ボランティアや学習活動などを行っています。会場までの送迎もありますので、社会参加のきっかけに参加してみませんか。
※くわしくは健康増進課(☎27-1111)へ。

社会福祉協議会

会員になりませんか

社会福祉協議会の活動は、その内容に賛同した人からの募金や、会員からの会費などに支えられています。

会費は、1世帯当たり年間500円で、区・自治会・町内会を通じて納入をお願いします。個人での納入を希望する人には、郵便局の振込用紙(振込手数料は無料)を送付します。

※くわしくは社会福祉協議会(☎27-7755)へ。

個別健康診査・がん検診

11月30日まで市内医療機関で

受検方法=5月上旬に送付された受診券(届いていない人・持っていない人は健康増進課(保健福祉館内)へ)と健康保険証または後期高齢者医療被保険者証を持って、市内の医療機関(下表)で受検

健康診査・がん検診

対象=市内在住の60歳以上でほかに受検する機会のない人(健康診査は国民健康保険または後期高齢者医療の被保険者であること)

子宮頸がん検診

対象=市内在住の平成24年度に子宮頸がん検診を受けていない20歳以上の女性

※くわしくは健康増進課(☎27-1111)へ。

医療機関名	電話番号
健康診査・がん検診	
長谷川医院	22-0070
石原医院	22-0550
藤倉クリニック	22-1158
京増内科クリニック	22-1717
大田クリニック	23-2100
ひらの内科	23-8070
美郷台木内クリニック	23-5551
小倉医院	22-0228
黄内科	20-6661
むらまつクリニック	20-5551
吉原医院	26-2477
桜田内科	37-4757
わたなべクリニック	36-7878
木下医院	27-7222

医療機関名	電話番号
伊藤医院	35-0101
麻野クリニック	35-4588
鳥居内科医院	27-3456
黒田内科診療所	26-3251
つかだファミリークリニック	26-4750
国保医院	26-3613
小田内科	28-2256
片岡内科循環器科医院	28-3027
中島医院	27-3454
根本内科外科医院	96-2829
矢野医院	96-0071
国保大栄診療所	73-2333
成田病院	22-1500
聖マリア記念病院	32-0711
大栄病院	73-2311

医療機関名	電話番号
健康診査のみ	
岡崎医院	73-5225
がん検診のみ	
成田センタークリニック	20-1002
菅谷クリニック	24-4774
石川医院	20-1700
いしがみ医院	26-2888
子宮頸がん検診	
いしいクリニック	23-4103
岩沢クリニック	27-1122
松岸レディースクリニック	27-0303
尾崎クリニック	28-8511
渡辺医院	22-0257
麻野クリニック(要予約)	35-4588