

保健インフォメーション

このコーナーの会場は保健福祉館です。問い合わせは健康増進課(☎27-1111)へ。電話やFAX(27-1114)で健康に関する相談なども受け付けています。相談は医師などの都合により日程を変更する場合があります。

▼一般健康相談	期日	受付時間	相談を受ける人
歯の健康相談	4月 3日(水)	午後1時30分～2時30分	歯科医師・歯科衛生士
こころの健康相談(予約制)	4月17日(水)	午後1時15分から	精神科医師・保健師(治療中の人は除く)
	4月24日(水)		カウンセラー・保健師(治療中の人は除く)
▼乳幼児健診・相談	期日	受付時間	対象
大栄分館赤ちゃん相談(予約制)	4月 9日(火)	午前9時30分～10時	平成24年6・7・12月・平成25年1月生まれ
赤ちゃん相談・4カ月	4月26日(金)	午前9時～9時30分 午後1時～1時30分	平成24年12月生まれ
赤ちゃん相談・10カ月	4月22日(月)		平成24年 6月生まれ
1歳6カ月児健診	4月 4日(水)		平成23年 9月生まれ
2歳児歯科健診	4月11日(水)		平成22年 9月生まれ
3歳児健診	4月25日(木)		平成21年10月生まれ
こころの発達相談(予約制)	4月10日(水)	午前9時～11時50分	心理発達に心配のある乳幼児

- 母親学級(予約制)**…主に初めて母親になる人が対象
- パパママクラス(予約制)**…妊婦とその家族が対象
※日時などくわしくは健康増進課へ。
- こんにちは赤ちゃん事業**…生後4カ月までの赤ちゃんが対象
※赤ちゃんお誕生連絡票(母子健康手帳別冊1)を健康増進課へ送付。
- ポリオの予防接種**…注射による接種。問診票と母子健康手帳を持ち、市内の医療機関で個別に接種してください。

こども急病電話相談

☎ #8000

ダイヤル回線からは043-242-9939、
午後7時～10時・年中無休

成田市

医療相談ほっとライン

専門の医療スタッフが、24時間年中無休、
無料で相談に応じます。

24時間 い い サービス
☎ 0120-24-1130

日曜祝日診療機関

都合により休診する場合があります。
来診前に電話で問い合わせてください。

- 成田病院(午前中・押畑・☎22-1500)
- 藤倉クリニック(午前中・幸町・☎22-1158)
- 聖マリア記念病院(取香・☎32-0711)
- ひらの内科(日曜日の午前中・ウイング土屋・☎23-8070)
- 大田クリニック(日曜日の午前中・ウイング土屋・☎23-2100)
- なのはなクリニック(日曜日の午前中・吉岡・☎49-0533)

献血にご協力ください

【イオンモール成田】

4月1日(月)・2日(火)・6日(土)・13日(土) 午前10時～11時45分、午後1時～4時

【成田小学校】

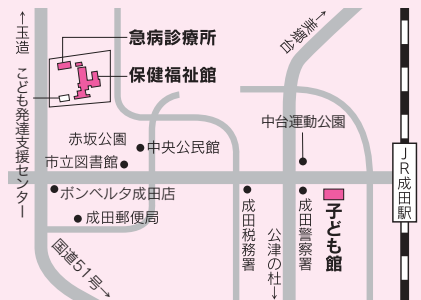
4月13日(土) 午前10時～11時45分、
午後1時～4時30分

※都合により変更になる場合があります。くわしくは千葉県赤十字血液センター献血推進二課(☎047-457-0711)へ。

急病診療所

☎27-1116 赤坂1-3-1(保健福祉館敷地内)

診療日	診療科目	診療時間
毎日 (休診日なし)	内科 小児科	午後7時～午後11時 (受け付けは午後10時45分まで)
日曜日・祝日 8月13日～15日 12月29日～1月3日	内科 小児科 外科 歯科	午前10時～午後5時 (受け付けは午後4時45分まで)



※受付時間を設定しました。来院前に症状を連絡してください。健康保険証を忘れずに。

みんなおいでよ!

なかよしひろば

毎週火～日曜日の午前9時～午後4時30分、子ども館と三里塚コミュニティセンターの一部を親子に開放し、そのほかに下記行事を実施しています。くわしくは子育て支援課(☎20-1538)、子ども館(☎20-6300)または三里塚コミュニティセンター(☎40-4880)へ。

行事名	会場	子ども館	時間	三里塚コミュニティセンター	時間
親子であそぼう会		4月20日(土)…パネルシアター	午前10時30分から	4月18日(木)…パネルシアター	午前10時30分から
読み聞かせ		4月13日(土)・27日(土)	午後2時から	4月11日(木)・25日(木)	午前11時から
身体測定		4月19日(金)	午前10時～11時30分、 午後1時30分～3時	4月12日(金)	午前10時～11時30分、 午後1時30分～3時
子育てひろば		4月13日(土)	午前10時～正午	-	-

■対象＝市内在住の乳幼児とその保護者 ■子育てひろばは中央公民館でも開設しています。 日時＝4月6日(土)・20日(土) 午前10時～正午

福祉と健康

HEALTH AND WELFARE

医療費通知

国民健康保険加入者に送付

市では、4月末に、国民健康保険に加入している世帯主に医療費通知を送付します。これは、平成24年11月～平成25年1月に国民健康保険で受診した医療費の総額と、保険者である市が負担した額をお知らせするものです。

通知を希望しない人は、4月12日(金)までに、保険年金課(市役所1階)へ連絡してください。連絡がない場合は、同意が得られたものとして送付します。すでに送付を希望しない旨の連絡をしていて、その後変更がない人は連絡の必要はありません。

※くわしくは保険年金課(☎20-1526)へ。

障害者総合支援法

難病患者の一部も対象に

4月1日から「障害者自立支援法」が「障害者の日常生活及び社会生活を総合的に支援するための法律(障害者総合支援法)」に改正されました。

これに伴い、現在難病の治療を受けている人で、身体障害者手帳などを持っていない人も、ヘルパーの利用などの障がい福祉サービスの対象になる場合があります。

サービスを利用するには事前に申請・審査が必要です。希望する人は障がい者福祉課(市役所議会議棟1階)に問い合わせてください。

※くわしくは同課(☎20-1539)へ。

転入した妊婦や乳幼児の保護者

手続きをお願いします

市では、母親学級や赤ちゃん相談、各種健診、予防接種などの母子保健サービスを行っています。

市内に引っ越してきた妊婦や乳幼児の保護者に、サービスの説明、健診の受診票・予防接種の間診票の発行を行います。

母子健康手帳を持って、健康増進課(保健福祉館内)へ来てください。

※くわしくは同課(☎27-1111)へ。

母子家庭自立支援給付金

シングルマザーの就業を支援

教育訓練給付金

雇用保険制度の教育訓練給付の指定教育訓練講座(医療事務やホームヘルパー、パソコンなど)を受講した場合に支給します。

支給額＝入学金・受講料の20%(上限10万円。4,000円以下は支給されません)

高等技能訓練促進給付金

看護師や保育士などの資格取得のため養成機関で2年以上修学する場合に支給します。

訓練促進費

支給額(月額)＝市町村民税課税世帯7万500円、非課税世帯10万円

入学支援修了一時金

支給時期と支給額＝修学修了後・市町村民税課税世帯2万5,000円、非課税世帯5万円

※給付金を受けるには、受講の前に相談してください。くわしくは子育て支援課(☎20-1538)へ。

シニア教養講座

新規受講生を募集

教室名と期間・日時

○オカリナ教室…5～3月の水曜日の午前9時30分～11時30分(全16回)

○絵手紙教室…5～3月の金曜日の午後1時30分～3時30分(全16回)

会場

＝保健福祉館

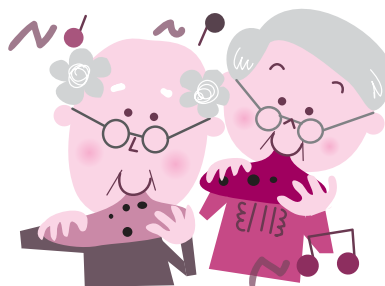
対象＝市内在住の60歳以上の人

定員＝各25人(応募者多数は抽選)

参加費＝無料(教材費などは実費)

申込方法＝4月20日(土)(必着)までに往復はがきに住所・氏名・年齢・電話番号・希望教室名を書いて老人福祉センター(〒286-0005 下方1561-1)へ

※くわしくは同センター(☎26-0236)へ。



後期高齢者医療

差額ベッド料と人間ドックの助成制度

差額ベッド料

対象＝後期高齢者医療被保険者が15日以上継続して入院し、差額ベッドを利用した場合(本人の所得制限あり)

申請方法＝保険年金課(市役所1階)または下総・大栄支所にある申請書の「証明書欄」に医療機関の証明をもらい、差額ベッド料がある期間の医療機関発行の領収書、本人名義の通帳、後期高齢者医療被保険者証、印鑑を持って保険年金課または下総・大栄支所へ

申請期間＝差額ベッド料を支払った日の翌日から2年

助成限度額＝1日1,000円を上限として年度内30日まで

人間ドック・脳ドック

対象＝次の全てに当てはまる人

○市内に1年以上在住している後期高齢者医療の被保険者

○市町村民税・後期高齢者医療保険料を完納している人

○前回人間ドックを受けてから1年以上(脳ドックは2年以上)経過している人

○市が実施する「特定健康診査」「後期高齢者健康診査」を同年度内に受診していない人

利用方法＝指定検査医療機関(下記)に予約した後、受検日の2週間前までに保険証と印鑑を持って保険年金課または下総・大栄支所で手続きし、後日郵送される承認書を持って受検

指定検査医療機関＝成田赤十字病院(☎22-2311)、成田病院(☎22-1500)、県立佐原病院(☎0478-54-1231)、北総栄病院(☎95-6811)、聖隷佐倉市民病院(☎043-486-0006)、国保旭中央病院(☎0479-63-8111)、千葉脳神経外科病院(☎043-250-1228、脳ドックのみ)、龍ヶ崎済生会病院(☎0297-63-7111)、千葉ロイヤルクニック(☎043-204-5511)

助成額

○人間ドック…受検費用の70%(検査の種類別や費用、項目などは指定検査医療機関やコースにより異なる)

○脳ドック…一律2万円

※くわしくは保険年金課(☎20-1547)へ。