

4月1日から

# 市役所の組織が変わります

市では、市民ニーズや行政課題に的確に対応できるよう、担当事務と責任の所在を明確にし、事務を効率的・効果的に処理できる体制を目指し、4月から組織を一部改めました。

## 係制を導入

指揮命令系統の明確化、課内の連携・チェック機能の強化、所属長となる職員の人材育成を図るため、係制を導入しました。

各係には、責任者として係長を配置します。

## 課内室を新設・廃止

成田のブランド力のさらなる向上を図るとともに、市内への医科大学の誘致を積極的に推進するため、企画政策課に「成田ブランド推進室」「大学誘致推進室」を新設しました。また、企画政策課「政策推進室」を廃止し、行政管理課「情報推進室」、生涯学習課「文化振興室」をそれぞれ係として再編しました。

## 支所組織を見直し

下総・大栄支所を企画政策部が

ら市民生活部に移しました。

また、支所を1つの課として位置付け、総務課・市民福祉課・農産土木課を廃止し、「地域振興係」「窓口サービス係」を新設しました。なお、支所で行っていた農業関係事務については、農政課に下総・大栄分室を設置し対応します。

支所のこれまでの業務内容や取扱件数の実績などを踏まえ、必要なサービスを的確に提供できる、簡素で機能的・効率的な体制を目指し再編しました。

## 課の名称を変更

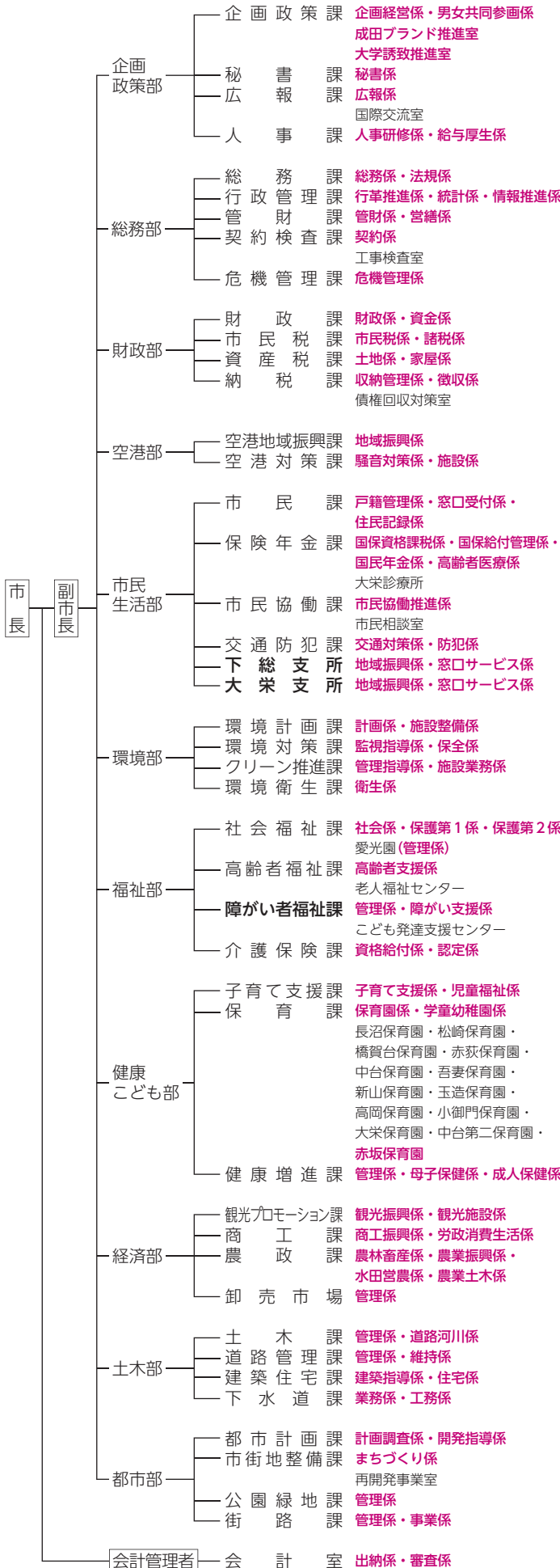
「障害者福祉課」から「障がい者福祉課」に、「消防本部総務課」から「消防本部消防総務課」に、「通信指令課」から「指揮指令課」に課名が変わりました。

※くわしくは行政管理課(☎20・1501)へ。

成田市役所本庁舎

# 成田市行政組織図

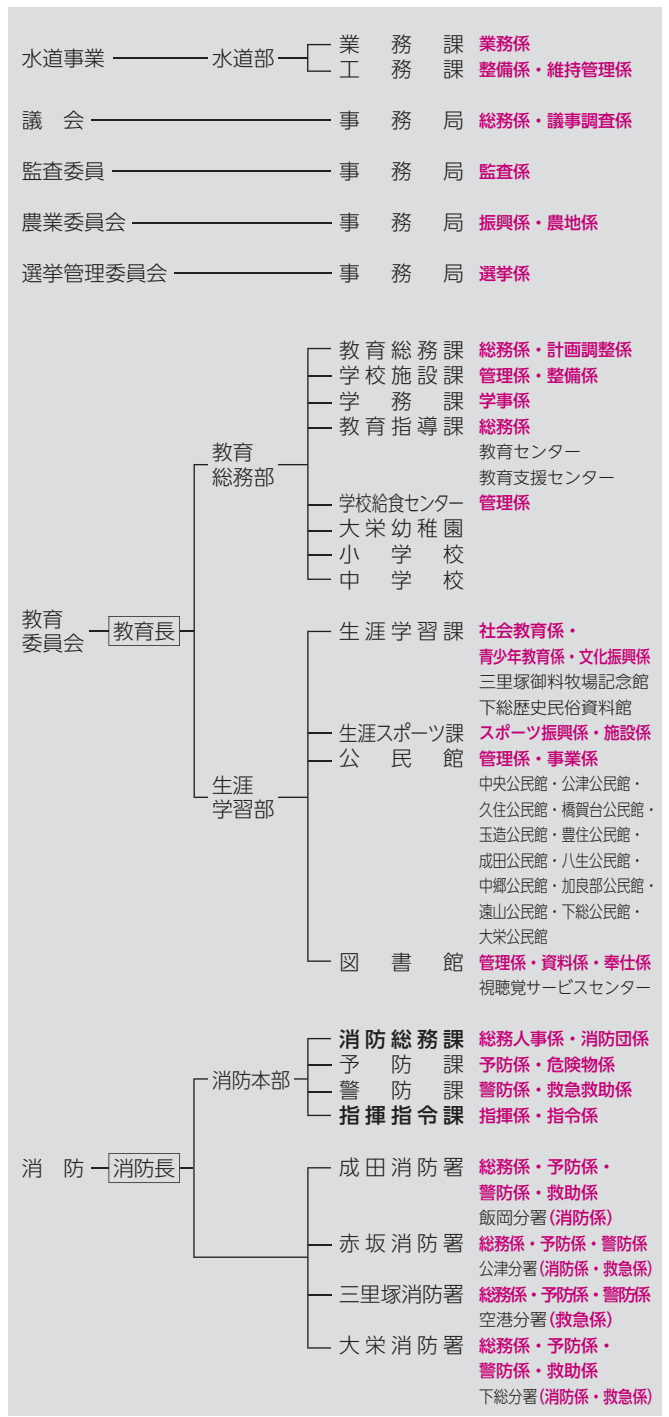
(平成25年4月1日現在)



赤の太字は新設  
黒の太字は部課名またはは所属の変更



水道事業を管理する水道部(山口)





# 成田市役所と主な出先機関のご案内

■業務時間＝午前8時30分～午後5時15分(土・日曜日、祝日、年末年始、また一部窓口・施設を除く)

## 各課の配置

行政棟(東側)			行政棟(西側)			成田市役所 【所在地】 〒286-8585 花崎町760 【代表電話番号】22-1111 【代表FAX番号】24-1655
大会議室		6	中会議室			
都市計画課(☎20-1560) 市街地整備課・再開発事業室(☎20-1561) 公園緑地課(☎20-1562) 街路課(☎20-1565)	建築住宅課(☎20-1564) 土木課(☎20-1550) 道路管理課(☎20-1551) 下水道課(☎20-1553)	5	教育長室 教育総務課(☎20-1580) 学校施設課(☎20-1585) 教育指導課(☎20-1582) 学務課(☎20-1581) 監査委員事務局(☎20-1572)	生涯学習課(☎20-1583) 生涯スポーツ課(☎20-1584)		議会棟  傍聴席
財政課(☎20-1512) 危機管理課(☎20-1523)	契約検査課・工事検査室(☎20-1515) 管財課(☎20-1552) 総務課・選挙管理委員会事務局(☎20-1510) 行政管理課(☎20-1501)	4	観光プロモーション課(☎20-1540) 商工課(☎20-1622) 農政課(☎20-1541) 農業委員会事務局(☎20-1573)	環境対策課(☎20-1532) 環境計画課(☎20-1533)		
記者クラブ	企画政策課・成田ブランド推進室・大学誘致推進室(☎20-1500) 広報課・国際交流室(☎20-1503) 人事課(☎20-1505) 空港地域振興課(☎20-1520) 空港対策課(☎20-1521)	3	秘書課(☎20-1502) 市長室 副市長室 庁議室		(通路)	議場 委員会室 議員控室 執行部控室
市民税課(☎20-1513) 納税課・債権回収対策室(☎20-1519) 資産税課(☎20-1514) 交通防犯課(☎20-1527)		2	子育て支援課(☎20-1538) 保育課(☎20-1607) 環境衛生課(☎20-1531) クリーン推進課(☎20-1530) 消費生活センター(☎23-1161)	市民協働課・市民相談室(☎20-1507)	(通路)	議会事務局(☎20-1570) 議会運営委員会室 正・副議長室 議員控室
会計室(☎20-1571) 行政資料室(☎20-1504) 総合案内所 市民ロビー 指定金融機関窓口(千葉銀行成田支店成田市役所派出所) キャッシュコーナー(千葉銀行・千葉信用金庫)		1	市民課(☎20-1525) 保険年金課(☎20-1526)			福祉事務所(☎20-1536) 介護保険課(☎20-1545) 高齢者福祉課(☎20-1537) 社会福祉課(☎20-1536) 障がい者福祉課(☎20-1539)
消防総務課(☎20-1590) 予防課(☎20-1591) 警防課(☎20-1592) 成田消防署(☎20-1594)		B1	警備室 休日夜間受付(☎22-1111)			食堂 売店
指揮指令課(☎20-1593)		B2				

## 主な出先機関

組織名	所在地	電話番号
下総支所	〒289-0192 猿山1080	96-1111
大栄支所	〒287-0292 松子366	73-2111
健康増進課	〒286-0017 赤坂1-3-1	27-1111
卸売市場	〒286-0046 飯仲42-2	23-0021
水道部 業務課 工務課	〒286-0012 山口293-1	22-0269

組織名	所在地	電話番号
学校給食センター	〒286-0011 玉造1-14	27-9449
公民館	〒286-0017 赤坂1-1-3	27-5911
図書館	〒286-0017 赤坂1-1-3	27-2000
赤坂消防署	〒286-0017 赤坂3-3	26-3210
三里塚消防署	〒286-0111 三里塚2	35-1007
大栄消防署	〒287-0236 津富浦1230	73-4141