

保健インフォメーション

このコーナーの会場は保健福祉館です。問い合わせは健康増進課(☎27-1111)へ。電話やFAX(27-1114)で健康に関する相談なども受け付けています。相談は医師などの都合により日程を変更する場合があります。

▼一般健康相談	期日	受付時間	相談を受ける人
歯の健康相談	9月 5日(水)	午後1時30分～2時30分	歯科医師・歯科衛生士
こころの健康相談(予約制)	8月22日(水)	午後1時15分から	カウンセラー・保健師(治療中の人は除く)
	9月 5日(水)		精神科医師・保健師(治療中の人は除く)
▼乳幼児健診・相談	期日	受付時間	対象
赤ちゃん相談・4カ月	8月27日(月)	午前9時～9時30分 午後1時～1時30分	平成24年 4月生まれ
赤ちゃん相談・10カ月	8月24日(金)		平成23年10月生まれ
1歳6カ月児健診	9月 6日(木)		平成23年 2月生まれ
3歳児健診	8月23日(木)		平成21年 2月生まれ
2歳児歯科健診	9月13日(木)		平成22年 2月生まれ
こころの発達相談(予約制)	8月28日(火)	午前9時～11時50分	心理発達に心配のある乳幼児

- 母親学級(予約制)**…主に初めて母親になる人が対象
- パパマクラス(予約制)**…妊婦とその家族が対象
※日時などくわしくは健康増進課へ。
- こんにちは赤ちゃん事業**…生後4カ月までの赤ちゃんが対象
※赤ちゃんお誕生連絡票(母子健康手帳別冊1)を健康増進課へ送付。
- ポリオの予防接種**…ワクチンの接種方法が9月1日から注射による接種に変わります。問診票と母子手帳を持って病院に行き、個別に注射するようになるため、保健福祉館での集団接種は行いません。

献血にご協力ください

【イオンモール成田】

8月25日(土) 午前10時～11時45分、午後1時～4時

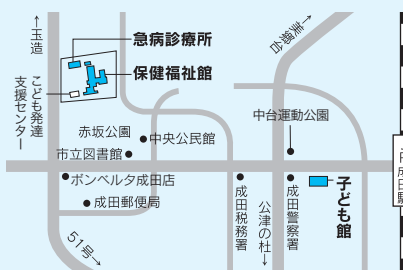
※都合により変更になる場合があります。くわしくは千葉県赤十字血液センター 献血推進二課(☎047-457-9927)へ。

急病診療所 ☎27-1116

赤坂1-3-1(保健福祉館敷地内)

診療科目	診療日	診療時間
内科 小児科	毎日	午後7時～ 午後11時
	日曜日・祝日・8月13日～ 15日、12月29日～1月3日	午前10時～ 午後5時
外科 歯科	日曜日・祝日・8月13日～ 15日、12月29日～1月3日	午前10時～ 午後5時

※来診前に症状を連絡してください。健康保険証を忘れずに。



こども急病電話相談

☎ #8000

ダイヤル回線からは043-242-9939、
午後7時～10時・年中無休

日曜祝日診療機関

都合により休診する場合があります。
来診前に電話で問い合わせてください。

成田病院

(午前中・押畑・☎22-1500)

藤倉クリニック

(午前中・幸町・☎22-1158)

聖マリア記念病院

(取香・☎32-0711)

ひらの内科

(日曜日の午前中・ウイング土屋・
☎23-8070)

大田クリニック

(日曜日の午前中・ウイング土屋・
☎23-2100)

なのはなクリニック

(日曜日の午前中・吉岡・☎49-0533)

成田市

医療相談ほっとライン

専門の医療スタッフが、24時間年中無休、
無料で相談に応じます。

24時間 い い サービス
☎ 0120-24-1130

保育園開放日

保育園名	電話番号	期日	保育園名	電話番号	期日
*松崎	26-8282	8/24(金)、9/ 7(金)	*三里塚第一	35-0165	8/21(火)、9/ 4(火)
中台	27-9023	8/22(水)、9/ 5(水)	*三里塚第二	35-0081	8/28(火)、9/11(火)
新山	28-2527	8/23(木)、9/ 6(木)	長沼	37-0005	毎日 (土・日曜日、祝日を除く)
赤荻	24-0752	8/17(金)、8/31(金)	*大栄	73-3000	
*中台第二	29-6676	8/21(火)、9/ 4(火)	*宗吾	26-2472	一時保育のみ
玉造	26-8889	8/16(木)、8/30(木)	*公津の杜	29-6551	
*吾妻	27-5773	8/15(水)、8/29(水)	*月かげ	96-0531	
橋賀台	28-0676	8/28(火)、9/11(火)	*成田	22-0856	
*高岡	96-0042	8/15(水)、8/29(水)	*つぶえ	22-0867	
小御門	96-2362	8/23(木)、9/ 6(木)			

このコーナーの問い合わせは各保育園へ。長沼・大栄・宗吾・公津の杜保育園以外は予約が必要です。

*は一時保育あり(要予約)

時間=午前10時～11時(長沼は午前9時～午後0時15分、大栄は午前9時30分～午後4時30分、宗吾・公津の杜・月かげは午前9時～午後3時)

急病診療所

緊急時のみの利用を心掛けて

急病診療所は、急病になった人が翌日かかりつけの医療機関で受診するまでの応急処置をするための診療所です。

そのため、検査を十分にできるわけではなく、薬の処方原則として1日分となります。なるべくかかりつけの病院や診療所などで診療時間内に受診してください。

急病診療所を受診するときは、まず電話(☎27-1116)で症状を知らせてください。また、保険証を持ってきてください。※くわしくは健康増進課(☎27-1111)へ。

認知症高齢者などの家族のつらい

一人で悩まないで

日時=9月19日(木) 午後1時30分~3時

会場=公津公民館

内容=認知症の人の介護についての悩みなどの話し合いや情報交換

対象=認知症の家族を抱えている人

定員と参加費=15人(先着順)・無料

※申し込みは9月13日(木)までに高齢者福祉課(☎20-1537)へ。

SOSネットワーク

徘徊高齢者の発見に

認知症などによる、高齢者の徘徊はいかいが増えています。SOSネットワークは、市・警察と駅・コンビニなどの民間団体が協力し、行方不明になった高齢者を保護するシステムです。捜索願のあった高齢者の情報を、FAXや防災無線で広域に伝え、保護につなげます。

※くわしくは高齢者福祉課(☎20-1537)または成田警察署(☎27-0110)へ。



若がいり隊

仲間づくりや社会参加に

市では、脳卒中などによる軽い障がいのある人を対象に、機能訓練「若がいり隊」を行っています。

訓練修了後は、「若がいり隊OB会」でボランティアなどをする機会もあります。仲間づくりや社会参加のきっかけに参加してみませんか。希望者は見学もできます。

日時=水曜日(祝日は除く) 午前10時~午後3時(7カ月で訓練修了)

会場=保健福祉館

内容=簡単なリハビリ体操、音楽療法、作業療法などを取り入れた訓練

対象=脳卒中や難病などによる軽い障がいのある40~69歳の人

※会場までの送迎もあります。くわしくは健康増進課(☎27-1111)へ。

総合病院国保旭中央病院

時間外選定療養費が導入されました

総合病院国保旭中央病院では、救命救急センターが本来の機能を維持するために、軽症の人が夜間や休日に受診した場合、保険診療分とは別に「時間外選定療養費」が掛かります。

軽症とは、検査・処置などの必要がなく、医師による診療のみまたは、診療と投薬のみの場合のことです。15歳未満の人や、他の病院から救急外来受診のための紹介状を持参したり、緊急性があると医師が判断したときなどは負担適用外となります。

対象時間=月~金曜日の午後6時~午前7時59分、土・日曜日・祝日

負担金額=5,250円

※くわしくは総合病院国保旭中央病院(☎0479-63-8111)へ。

ことばの相談室

希望者は問い合わせを

市内に住んでいる言葉の発達や発音の誤り・吃音きつおんなどに不安のある就学前の子どもを対象に、相談・訓練を行っています。

予約制ですので、希望する人は健康増進課へ問い合わせてください。

※くわしくは同課(☎27-1111)へ。

歯の健康教室

歯並びを見直して健康に

日時=8月30日(木) 午後1時30分~3時30分(受け付けは午後1時15分から)

会場=保健福祉館

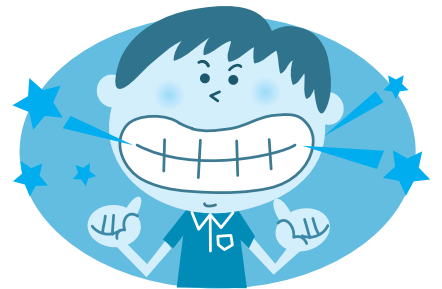
内容=歯列矯正についての講義

講師=齊藤政治さん(さいとう矯正歯科クリニック歯科医師)

対象=市内在住の人

定員と参加費=50人(先着順)・無料

※申し込みは健康増進課(☎27-1111)へ。



養育里親(菜の花家族)

家庭で暮らせない子どもたちのために

千葉県中央児童相談所では、さまざまな事情から家庭で暮らせない子どもたちのために、養育里親(菜の花家族)を募集しています。

※くわしくは千葉県中央児童相談所(☎043-253-4101)へ。

地域密着型介護サービス

法人向け説明会を開催します

市では、介護保険の「地域密着型サービス」の事業所を開設する法人を募集します。開設には市の指定が必要となるため、手続きについての説明会を開催します。

日時=8月24日(金) 午後2時~3時

会場=市役所6階中会議室

対象=平成25年度に認知症対応型共同生活介護事業所・認知症対応型通所介護事業所・小規模多機能型居宅介護事業所の整備を希望する事業者

申込方法=8月22日(木)までに、FAXまたはEメールで法人名・住所・電話番号・FAX番号・出席者氏名(2人以内)を介護保険課(FAX24-2367 Eメール kaigo@city.narita.chiba.jp)へ

※くわしくは同課(☎20-1545)へ。