

暮らしのお知らせ

中小企業退職金共済制度

掛け金の一部を 国や市がサポート

中小企業退職金共済制度は、退職金制度を持つことが困難な中小企業向けの制度です。

制度の特色

- 掛け金の一部を国が助成
 - パートタイマーも加入可能
 - 掛け金は税法上、損金または必要経費として全額非課税
 - 掛け金は預金口座から振替
 - 退職金は直接退職者に支払い
- 掛け金の種類 月額5,000円～30,000円の16種類(パートタイマーなどは、2,000円・3,000円・4,000円の特例掛け金で加入できます)
- 加入方法 金融機関にある所定の申込書に必要事項を書いて、金融機関または委託事業主団体に提出

市独自の補助金制度

補助額 共済制度に加入した月から12カ月は掛け金の20パーセン

ト、13～60カ月は掛け金の10パーセントで、1人当たり年額1万2,000円が上限

※くわしくは勤労者退職金共済機構

中小企業退職金共済事業本部 (☎03・6907・1234)へ。

市独自の補助金制度については商工課(☎20・1622)へ。

中小企業金融円滑化法

住宅ローンの返済や 資金繰りに困ったら

中小企業金融円滑化法が平成25年3月まで再延長されました。収入の減少で住宅ローンの返済が困難になった人や、売り上げの低迷などで資金繰りに困っている中小企業の事業主は、金融機関で貸し付け条件の変更の相談をしやすいなっています。

貸し付け条件の変更には、返済猶予・金利減免、返済期間の延長

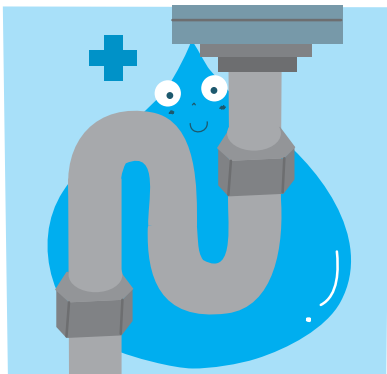
など債務の弁済負担の軽減を行うための措置が含まれます。

まずは、利用している金融機関などに相談してください。

※くわしくは金融庁金融サービス利用者相談室(☎0570・016811または☎03・5251・6811)へ。

排水設備

設置は市指定工事店で



下水道が整備された地域では、排水設備を設置することで下水道を使用できます。

排水設備は、トイレや風呂、台所などの汚水を公共下水道に流すために、各家庭で設置する排水管

や汚水ますなどです。

排水設備工事は、衛生上重要な工事で定められた基準に従って施工する必要があります。工事は市指定工事店に依頼してください。

※くわしくは下水道課(☎20・1553)へ。

鳥獣の捕獲

8月20日～10月31日に 実施します

市では、農作物に被害を及ぼす鳥獣の捕獲を、市街地を除く市内全域で行います。

○獣類：8月20日(月)～10月31日(水)に箱なわによる捕獲

○鳥類：8月～9月に銃器による捕獲

安全な実施に努めますので、皆様のご理解をお願いします。

※くわしくは農政課(☎20・1541)へ。

児童扶養手当

現況届の提出は 8月31日までに

児童扶養手当を受けている人は、

8月31日(金)までに現況届を提出してください。現況届は、所得や生計の状況を確認し、8月以降の手当額を決定するためのものです。

現況届の提出がないと8月以降の手当が受けられません。当てる人には、用紙を郵送しました。届いていない人は子育て支援課へ連絡してください。

提出先 子育て支援課(市役所2階)、下総・大栄支所市民福祉課

※くわしくは子育て支援課(☎20・1538)へ。

今月の納税

納期内の納付にご協力をお願いします

- ①市・県民税(第2期)
- ②国民健康保険税(第2期)
- ③後期高齢者医療保険料(第2期)
- ④介護保険料(第2期)

納期…8月16日(木)～31日(金)

※くわしくは①市民税課(☎20-1513)、②③保険年金課(☎20-1526)、④介護保険課(☎20-1545)へ。



市長日誌

7月16日～31日

| | |
|-----|--|
| 16日 | 成田キッズ&ジュニアトライアスロン大会兼エクストラアクアスロン大会 |
| 17日 | 献血推進協議会総会 新勝寺・成田市懇談会 |
| 18日 | 成田エアポートツーデーマーチ実行委員会 |
| 20日 | 県道成田神崎線整備促進期成同盟総会 横芝・神崎間首都圏中央連絡自動車道建設促進協議会総会 老人クラブ大会 |
| 22日 | 特別養護老人ホーム芝山苑・成田苑増床工事竣工記念式典 ラテンフィエスタ |
| 25日 | 千葉県長沼水害予防組合水防協議会 成田-シアトル線就航セレモニー 千葉県反核平和の火リレー |
| 26日 | 成田空港騒音対策検討委員会 商店会連合会総会 |
| 27日 | オールナイトハイク |
| 30日 | 成田祇園祭反省会 千葉県河川協会成田支部総会 千葉県道路協会成田支部総会 |
| 31日 | 成田土木事務所管内土木連絡協議会総会 農業センター理事会 |



ラテンフィエスタであいさつ(22日)

防災行政無線

聞き取れなかったら テレホンガイドへ

市では、災害が発生した場合の避難に関する情報などのほか、緊急を要する行政情報を防災無線で放送しています。防災無線の放送が聞き取れなかったり、聞き逃したりした場合は、防災無線テレホンガイドを利用してください。
電話番号 0120・3838
98

試験放送の時間が変わります

市では、防災行政無線が正常に作動することを確認するために試験放送を1日2回(正午と夕方実施)しています。

夕方の放送(童謡「夕焼け小焼け」)の時刻は、日没時間などを考慮して設定されており、9月1日(土)からは、午後5時(8月31日(金)

までは午後6時)に変更されます。
※くわしくは危機管理課(☎20・1523)へ。

特別児童扶養手当・障害児福祉手当など 所得状況届は 9月10日までに

特別児童扶養手当・障害児福祉手当・特別障害者手当の支給を受けている人は、所得状況届を9月10日(月)までに提出してください。

所得状況届の提出がないと8月以降の手当が受けられません。当てはまる人には用紙を送付しました。届いていない人は障がい者福祉課へ連絡してください。

提出先 障がい者福祉課(市役所 議会棟1階)、下総・大栄支所 市民福祉課
※くわしくは障がい者福祉課(☎20・1539)へ。

労働問題相談センター 職場で不安を感じたら

事業所の労働問題に関する質問、職場の健康・安全管理などの相談に専門家が応えます。
期日 木曜日(祝日を除く)
時間 午前9時30分～午後4時30分
会場 成田労働基準協会労働問題相談センター(東和田)
相談料 無料

※くわしくは同センター(☎24・3743)へ。

乗入れブロック
転倒事故や
冠水の原因になります
車庫の出入り口の前の道路上に
乗入れブロックなどを置くこと

野焼き 禁止されています

野外でのゴミの焼却行為(野焼き)はダイオキシン類の排出だけでなく、灰で洗濯物が汚れる、煙たたくて窓が開けられないなど、近隣の住民の迷惑になります。
※くわしくは環境対策課(☎20・1532)へ。

冠水の原因になります

※くわしくは同課(☎20・1551)へ。

市内の放射線量測定結果

単位：マイクロシーベルト/時

| 施設名 | 測定日 | 測定の高さ 1m | 測定の高さ 0.5m | 測定の高さ 0.05m |
|---------------------------------|-------------|-------------|---------------|----------------|
| 小中学校(40カ所) | 6月27日～7月13日 | 0.04～0.13 | 0.04～0.13 | 0.03～0.14 |
| 保育園・幼稚園・認可外保育施設(35カ所) | 6月27日～7月17日 | 0.04～0.09 | 0.04～0.10 | 0.04～0.11 |
| 保育園・幼稚園・認可外保育施設(35カ所)の砂場・プランコなど | 6月27日～7月17日 | - | 0.04～0.14 | 0.04～0.20 |
| 体育施設(42カ所) | 7月2日～20日 | 0.04～0.18 | 0.04～0.19 | 0.04～0.20 |
| 公園(140カ所) | 7月2日～26日 | 0.06～0.15 | 0.06～0.15 | 0.05～0.15 |
| 子どもの遊び場(44カ所) | 7月2日～26日 | 0.08～0.18 | 0.08～0.19 | 0.08～0.18 |
| 市役所(花崎町) | 7月30日 | 0.12 | 0.13 | 0.14 |
| 下総支所(猿山) | 7月30日 | 0.12 | 0.13 | 0.14 |
| 大栄支所(松子) | 7月30日 | 0.11 | 0.11 | 0.11 |
| 大清水大気測定局(遠山中敷地内) | 7月30日 | 0.10 | 0.11 | 0.09 |
| 幡谷大気測定局(久住体育館隣り) | 7月30日 | 0.12 | 0.12 | 0.13 |

※小中学校の通学路261地点の測定結果は、市ホームページ(<http://www.city.narita.chiba.jp/sisei/sosiki/kyoshido/std0058.html>)に掲載しています。各施設の測定結果は、市ホームページ(<http://www.city.narita.chiba.jp/sisei/sosiki/koho/110311.html>)に掲載しています。くわしくは環境対策課(☎20-1532)へ。

ごみの分別区分

10月1日から変わります

市では、ごみの再資源化を目的に、10月1日からごみの分別区分を次の通り変更します。また、分別区分の変更に伴い、指定ごみ袋と収集日も変更します。

週2回の収集

○可燃ごみ：青色の指定袋
月2回の収集

○プラスチック製容器包装(プラマークのあるもの)：白色の指定袋

○ペットボトル：オレンジ色の指定袋

○ビン・カン：赤色の指定袋
○金物・陶磁器・ガラス類：黄色の指定袋

8月は経済産業省主唱の
電気使用安全月間です!

電気製品の近くに
花びんなどを置か
ない様にして!

ぼくは安全エレちゃん

<http://www.kdh.or.jp/>

関東電気保安協会

○紙類(新聞・雑誌・ダンボール・紙パック・雑がみ)：指定袋なし

○衣類・布類：指定袋なし

○有害ごみ：指定袋なし

○粗大ごみ：指定袋なし

新しい分別区分と収集日は、8月31日に全世帯に配布するクリーンガイドブックや、ごみ収集日一覧表などでお知らせします。

変更前の指定ごみ袋の使用は平成25年3月31日まで

新しい指定ごみ袋は9月20日以

降に取扱店で販売されます。変更前の指定ごみ袋は平成25年3月31日まで使えますが、必要以上に買い置きしないようにしてください。

※くわしくはクリーン推進課 ☎20・1530へ。

下水道排水設備工事

責任技術者の登録更新を

日本下水道協会千葉支部「下水道排水設備工事責任技術者」の資格有効期限が平成25年3月31日の人は、登録更新の手続きが必要です。

申請書類は登録住所へ郵送されます。登録更新しなかった場合は

資格を喪失しますので、忘れずに手続きを行ってください。

受付期間 9月3日(月)～14日(金)

※くわしくは千葉県下水道協会事務局(千葉市下水道経営課) ☎043・245・6112へ。

クレジット・サラ金無料相談

弁護士が悩みを聴きます

期日 金曜日、第2・4木曜日(祝日を除く)

時間 午後1時15分～4時45分

会場 成田市商工会館(花崎町)

定員(1日当たり) 7人(先着順)
相談料 初回無料

申し込み方法 平日の午前10時～

11時30分、午後1時～4時に千葉県弁護士会成田法律相談センター ☎043・227・8984へ

※くわしくは同センターへ。

迷惑駐車

一人一人の心掛けでなくしましょう

最近、駅周辺や住宅街などで迷惑駐車が横行し、取り締まりの強化を求める要請や苦情が後を絶ち

ません。

迷惑駐車は緊急車両の通行の妨げになります。特に消火栓・曲がり角・車庫の出入り口付近などに車を止めることは、市民生活に重大な影響を及ぼします。

市では、街頭での啓発などを行い、運転者の意識改革を訴えたり、警察署に取り締まりの要請をしたりしています。

しかし、迷惑駐車をなくするのは最終的には運転者一人一人のモラルや良心です。

周辺地域の住民同士で声を掛け合ったり、互いに注意し合ったり

して、迷惑駐車をなくしていきましょう。

※くわしくは交通防犯課 ☎20・1527へ。



東京電力からのお知らせ

再生可能エネルギー発電促進賦課金 東日本大震災で著しい被害を受けた人へ

「電気事業者による再生可能エネルギー電気の調達に関する特別措置法」により、7月1日から「再生可能エネルギーの固定価格買取制度」が開始されました。

本制度下で買い取りに要した費用は、「再生可能エネルギー発電促進賦課金」として、8月分の電気料金から電気料金の一部として電気の使用者に負担してもらうこととなりますが、東日本大震災で著しい被害を受けた人には、一定の期間、賦課金の支払いが免除される減免措置があります。減免措置の適用には申請が必要です。

減免措置の対象

- 地震による被害について、被災元を管轄する市町村長などから災証明を受けた人
- 福島第一原子力発電所事故により、警戒区域などから東京電力供給エリアに避難した人

減免期間=8月分～平成25年4月分

※申し込み方法など、くわしくは東京電力千葉カスタマーセンター ☎0120-99-5552へ。