

保健インフォメーション

このコーナーの会場は保健福祉館です。問い合わせは健康増進課(☎27-1111)へ。電話やFAX(27-1114)で健康に関する相談なども受け付けています。相談は医師などの都合により日程を変更する場合があります。

成田市医療相談ほっとライン

専門の医療スタッフが、24時間年中無休、無料で相談に応じます。

24時間 い い サービス
☎0120-24-1130

▼一般健康相談	期日	受付時間	相談を受ける人
こころの健康相談(予約制)	4月18日(水)	午後1時15分から	精神科医師・保健師(治療中の人を除く)
	4月25日(水)		カウンセラー・保健師(治療中の人を除く)
▼乳幼児健診・相談	期日	受付時間	対象
赤ちゃん相談・4カ月	4月20日(金)	午前9時～9時30分 午後1時～1時30分	平成23年12月生まれ
赤ちゃん相談・10カ月	4月27日(金)		平成23年 6月生まれ
1歳6カ月児健診	5月10日(木)		平成22年10月生まれ
3歳児健診	4月26日(木)		平成20年10月生まれ
2歳児歯科健診	5月17日(木)		平成21年10月生まれ
こころの発達相談(予約制)	5月22日(火)	午前9時～11時50分	心理発達に心配のある乳幼児

- 母親学級(予約制)…主に初めて母親になる人が対象
- パパマクラス(予約制)…妊婦とその家族が対象
※日時などくわしくは健康増進課へ。
- こんには赤ちゃん事業…生後4カ月までの赤ちゃんが対象
※赤ちゃんお誕生連絡票(母子健康手帳別冊1)を健康増進課へ送付。
- ポリオの予防接種…生後3～90カ月(7歳6カ月)未満の乳幼児が対象
期日＝5月11日(金)・14日(月)
受付時間＝午後1時15分～2時
※問診票と母子健康手帳を持ってきてください。

献血にご協力ください

【イオンモール成田】4月21日(土)・22日(日) 午前10時～11時45分、午後1時～4時30分

【カスミ成田赤坂店】4月22日(日) 午前10時～11時45分、午後1時～4時

【市役所】4月23日(月) 午前10時～11時45分、午後1時～4時

※都合により変更になる場合があります。くわしくは千葉県赤十字血液センター献血推進二課(☎047-457-9927)へ。

急病診療所 ☎27-1116 赤坂1-3-1(保健福祉館敷地内)

診療科目	診療日	診療時間
内科	毎日	午後7時～午後11時
小児科	日曜日・祝日・8月13日～15日、12月29日～1月3日	午前10時～午後5時
外科	日曜日・祝日・8月13日～15日、12月29日～1月3日	午前10時～午後5時
歯科	同上	同上

※来診前に症状を連絡してください。健康保険証を忘れずに。



日曜祝日診療機関

都合により休診する場合があります。来診前に電話で問い合わせてください。
 成田病院(午前中・押畑・☎22-1500)
 藤倉クリニック(午前中・幸町・☎22-1158)
 聖マリア記念病院(取香・☎32-0711)
 ひらの内科(日曜日の午前中・ウイング土屋・☎23-8070)
 大田クリニック(日曜日の午前中・ウイング土屋・☎23-2100)
 なのはなクリニック(日曜日の午前中・吉岡・☎49-0533)

こども急病電話相談

☎#8000 (ダイヤル回線からは043-242-9939、午後7時～10時・年中無休)

保育園開放日

保育園名	電話番号	期日	保育園名	電話番号	期日
*松崎	26-8282	4/20(金)、5/18(金)	*三里塚第一	35-0165	4/17(火)、5/1(火)
中台	27-9023	4/18(木)、5/2(火)	*三里塚第二	35-0081	4/24(火)、5/8(火)
新山	28-2527	4/19(木)、5/17(木)	長沼	37-0005	毎日 (土・日曜日、祝日を除く)
赤荻	24-0752	4/27(金)、5/11(金)	*大栄	73-3000	
*中台第二	29-6676	4/17(火)、5/1(火)	*宗吾	26-2472	一時保育のみ
玉造	26-8889	4/26(木)、5/10(木)	*公津の杜	29-6551	
*吾妻	27-5773	4/25(水)、5/9(水)	*月かげ	96-0531	
橋賀台	28-0676	4/24(火)、5/8(火)	*成田	22-0856	
*高岡	96-0042	4/25(水)、5/9(水)	*つのぶえ	22-0867	
小御門	96-2362	4/19(木)、5/17(木)			

このコーナーの問い合わせは各保育園へ。長沼・大栄・宗吾・公津の杜保育園以外は予約が必要です。

*は一時保育あり(要予約)
 時間＝午前10時～11時(長沼は午前9時～午後0時15分、大栄は午前9時30分～午後4時30分、宗吾・公津の杜・月かげは午前9時～午後3時)

在宅の障がい児(者)レクリエーション バスで東京ディズニーシーへ

期日=5月26日(土)
集合時間=午後1時(解散時間は午後10時を予定)
集合場所=保健福祉館
行き先=東京ディズニーシー
対象=在宅の障がい児(者)と保護者
参加費(1人当たり)=4~11歳3,800円、12~17歳4,800円、18歳以上5,600円
申込方法=5月11日(金)までに参加費を持って社会福祉協議会(保健福祉館内)へ
※くわしくは同協議会(☎27-7755)へ。

ねんりんピック宮城・仙台2012 いい汗流してみませんか

ねんりんピック(全国健康福祉祭)は、高齢者を中心とするスポーツ、文化などの祭典です。
期間=10月13日(土)~16日(火)
種目=ゴルフ
対象=県内在住の60歳以上の人
定員=3人
選考方法=書類選考
申込期限=5月31日(木)
申込方法=高齢者福祉課(市役所議会棟1階)にある申込書・健康調査票に必要事項を書いて同課へ
※くわしくは県社会福祉協議会(☎043-245-2208)へ。

病児・病後児保育施設 家庭で看護できないときに

病気や病気回復期の生後6カ月~小学生の子どもを一時的に預かります。
日時=月~木曜日の午前8時~午後6時、土曜日の午前8時~午後1時
場所=なのはなクリニック病児保育室ゼフィルス(吉岡)
保育料など=1日2,000円(6時間まで1,500円)、食事代600円、そのほか実費負担あり
利用方法=事前登録の後、利用日前日の午後6時までにゼフィルス(☎73-8110)へ(急な場合は当日でも受け付けます)
※くわしくはゼフィルスまたは市子育て支援課(☎20-1538)へ。

手話奉仕員養成講座入門課程 楽しく学んでみませんか

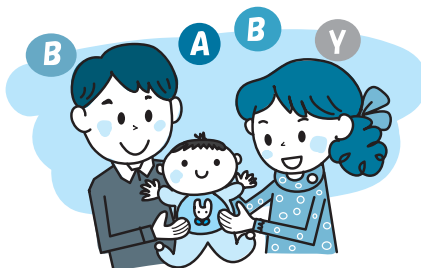
日時=5月12日・19日・26日、6月2日・9日・16日・23日・30日、7月7日・14日・21日・28日、8月4日・18日・25日、9月1日・8日・29日、10月6日・27日、11月10日・24日、12月1日の土曜日(全23回) 午前10時~正午
会場=保健福祉館
定員=20人(先着順)
参加費=1,200円(テキスト代)
※申し込みは、4月16日(月)~5月7日(月)の平日の午前10時~午後4時にボランティアセンター(☎27-8010)へ。

手話奉仕員養成講座基礎課程 入門課程からステップアップ

日時=5月12日~3月2日の土曜日(祝日・年末年始を除く、全34回予定) 午後1時~3時
会場=保健福祉館
対象=市内在住・在勤で手話奉仕員養成講座入門課程を修了した人
定員=20人(先着順)
参加費=1,470円(テキスト代)
※申し込みは5月11日(金)までに障がい者福祉課(☎20-1539)へ。

こんにちは赤ちゃん事業 育児の不安や悩みの相談を

市では、生後4カ月までの赤ちゃんがいる家庭に助産師などを派遣し、子育て支援に関する情報提供などを行います。
赤ちゃんが生まれたら、母子健康手帳別冊1に付いている「赤ちゃんお誕生連絡票」を忘れずに直接または郵送で健康増進課(保健福祉館内 〒286-0017 赤坂1-3-1)へ提出してください。
※くわしくは同課(☎27-1111)へ。



シニア教養講座 趣味を広げてみませんか

市では、高齢者の健康・生きがいづくりを目的に、新規受講生を次の通り募集します。
教室名と期間・日時・定員
○リコーダー(たて笛)教室…5月~3月・水曜日の午前9時30分~11時30分(全17回)・20人(応募者多数は抽選)
○書道教室…6月~3月・水曜日の午後1時30分~3時30分(全18回)・16人(応募者多数は抽選)
○油絵教室…5月~3月・月曜日の午前9時30分~11時30分(全18回)・20人(応募者多数は抽選)
会場=老人福祉センター(下方)
対象=市内在住の60歳以上の初心者
参加費=無料(教材費などは実費)
申込方法=4月27日(金)(必着)までに往復はがきに希望教室・住所・氏名・年齢・電話番号を書いて老人福祉センター(〒286-0005 下方1561-1)へ
※くわしくは同センター(☎26-0236)へ。

もの忘れ相談(予約制) 専門医が応じます

日時=5月17日(木) 午後1時30分~4時15分
会場=福祉部相談室(市役所議会棟1階)
対象=もの忘れが気になる人、認知症の人やその家族
内容=専門医(精神科医・神経内科医)による個別相談を行い、認知症に関する助言、福祉サービスに関する情報提供を行う
※相談は無料です。今後の日程は広報なりの「困りごと・悩みごと相談室」でお知らせします。くわしくは高齢者福祉課(☎20-1537)へ。

ことばの相談室(予約制) 就学前の子どもを対象に

市内在住で言葉の発達や発音の誤り、きつおん吃音などに関して心配のある就学前の子どもを対象に、相談・訓練などを行っています。
※申し込みは健康増進課(☎27-1111)へ。