



お知らせ

名 選挙人・農業委員会委員選挙人名簿の縦覧

選挙人名簿

平成24年3月2日現在の選挙人名簿を次の通り縦覧できます。今回新しく登録される人は、日本国民で平成4年3月2日までに生まれ、平成23年12月1日までに成田市に住民登録をして、引き続き3カ月以上住んでいる人です。

日時＝3月3日(土)～7日(水) 午前8時30分～午後5時15分

場所＝選挙管理委員会事務局(市役所4階)

農業委員会委員選挙人名簿

選挙資格の調査(基準日は平成24年1月1日)に基づく農業委員会委員選挙人名簿を、次の通り縦覧できます。

日時＝2月23日(木)～3月8日(木) 午前8時30分～午後5時15分

場所＝選挙管理委員会事務局(市役所4階)

※くわしくは同事務局(☎22-1111 内線3152)へ。

労 弁護士や専門家が応じます 災・職業病なんでも相談会

日時と会場

○2月25日(土) 午後1時～4時…千葉市中央コミュニティセンター

○3月31日(土) 午後1時～4時…船橋市勤労市民センター

※参加費は無料です。参加を希望する人は当日直接会場へ。くわしくは千葉中央法律事務所(☎043-225-4567)へ。

特 学用品費や給食費などを対象に 別支援学級就学援助

市では、小中学校の特別支援学級に就学する児童・生徒の保護者の経済的な負担を軽減するために、学用品費や給食費などの一部を援助しています(収入額などにより援助できない場合があります)。手続きについては、各学校へ相談してください。

※くわしくは教育指導課(☎20-1582)へ。

バ 市ホームページでPR ナー広告

掲載する場所＝市ホームページのトップページ

掲載料(1枠当たり)＝30,000円(月額)

規格＝縦60ピクセル×横150ピクセルで4キロバイト以内

※くわしくは広報課(☎20-1503)へ。

文 成田国際高校で 文化施設(ホール)の開放

期間＝4～9月の木・土・日曜日

対象＝芸術文化の振興を目的とした社会教育団体

使用料＝無料(冷暖房費は実費負担)

申込期間＝2月16日(木)～29日(水)の午前9時～午後4時(土・日曜日は除く)

申込方法＝成田国際高校にある申込書に必要事項を書いて同校へ

※くわしくは同校(☎27-2610)へ。

東 年度末の資金繰りに 日本大震災復興緊急保証

東日本大震災復興緊急保証とは、東日本大震災で著しい被害を受け、売り上げなどが減少した中小企業の経営の安定に必要な資金を保証する制度です。保証限度額は2億8,000万円(原則として8,000万円までは無担保)です。

制度の利用を希望する事業者は、本店(個人事業主の人は主たる事業所)所在地の市町村長の認定を受け、希望の金融機関を通じて所在地の信用保証協会に保証付き融資を申し込むことが必要です。

※制度を利用するには、3月31日(土)までに融資を受ける必要があります。くわしくは千葉県信用保証協会(☎043-221-8111)、認定についてくわしくは商工課(☎20-1622)へ。

消 火災・救助などの情報を 防テレホンサービス

市では、火災や救助などの情報を「消防テレホンサービス」でお知らせしています。消防車の出動先を知りたいときは、次の電話番号で確認できます。

電話番号＝☎24-3838

※くわしくは消防本部通信指令課(☎20-1593)へ。



催し物

中 元気いっばいに 郷地区生きがいセミナー

日時＝3月3日(土) 午前10時～午後2時30分(受け付けは午前9時30分から)

会場＝中郷公民館

内容＝講演会、健康講座、健康体操、サークル発表など

参加費＝無料(昼食は各自で用意)

※くわしくは同館(☎22-4614、月曜日・祝日は休館)へ。

ご 成田市場わくわく感謝デー 当地グルメイベント

日時＝2月25日(土) 午前9時～11時

会場＝成田市場

内容＝煮込み料理で、ご当地グルメを目指す市内の3店が出店

※くわしくは成田市場振興協議会(☎24-1221)へ。

エ 東日本大震災チャリティー上映 クレール・お菓子放浪記

日時＝2月25日(土) ①午前10時30分②午後2時(開場は各30分前)

会場＝国際文化会館大ホール

内容＝宮城県石巻市をメインロケ地として撮影された映画「エクレール・お菓子放浪記」の上映

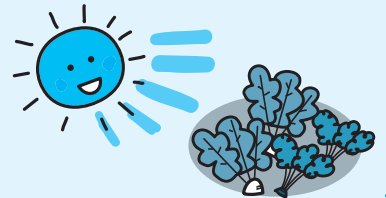
入場料＝一般1,000円(当日券は1,500円)、小中学生・高校生800円

※くわしくは成田ロータリークラブ事務局(☎090-1112-0460)へ。

ワンポイントエコアドバイス

生ごみの水切りをしよう

生ごみを乾燥させて水分を減らせば、ごみを焼却する際に発生するCO₂を減らせます。



大 平成24年度の入園児 栄幼稚園

平成24年度の入園児を次の通り募集しています。

入園資格

- 5歳児…平成18年4月2日～19年4月1日生まれ
- 4歳児…平成19年4月2日～20年4月1日生まれ

願書配布場所＝大栄幼稚園

※くわしくは同園(☎73-8005)へ。

地 専門家から学ぼう 震災設置記念講座

日時＝3月3日(土) 午後1時30分～3時

会場＝下総公民館

テーマ＝首都直下型地震は本当に起きるのか

講師＝酒井慎一さん(東京大学地震研究所観測開発基盤センター准教授)

定員と参加費＝30人(先着順)・無料

※申し込みは午前9時～午後5時に下総公民館(☎96-0090、月曜日・祝日は休館)へ。

市 基礎から練習 民テニス教室

日時＝3月3日(土) 正午から

会場＝中台運動公園テニスコート

内容＝初心者・女子・中級者専門のコーチングスタッフによる基本練習、ゲーム形式練習

対象＝15歳以上の市内在住・在勤の人、市テニス協会加盟クラブ員(初級～中級者)、成田市近隣の高校生

定員＝30人(先着順)

参加費＝無料

※参加を希望する人は当日直接会場へ。

くわしくは市体育協会事務局(生涯スポーツ課・☎20-1584)へ。



正確なショットを身に付けよう

ジュニアリーダー養成研修会

日時＝3月10日(土) 午前7時15分集合(午後5時30分帰着予定)

集合場所＝市役所

行き先＝館山市沖ノ島(雨天時変更)

内容＝南房総国立公園沖ノ島での自然体験、オリエンテーリングなど

対象＝市内の小学4～6年生

定員＝70人(応募者多数は抽選)

参加費＝500円(昼食代など)

申込方法＝2月27日(月)(必着)までに、はがきに子どもの氏名・学校名・学年・子ども会加入の有無と、保護者の住所・氏名・電話番号を書いて生涯学習課ジュニアリーダー養成研修会係(〒286-8585 花崎町760)へ

※当日は子ども会役員が引率します。くわしくは同課(☎20-1583)へ。

陸・海・空の自衛官

自衛隊幹部候補生(一般・技術)

応募資格＝20歳以上26歳未満の人(22歳未満の人は大卒(卒業見込みを含む))

受付期限＝4月27日(金)

1次試験日＝5月12日(土)

待遇＝入隊後、約1年で3等陸・海・空尉
予備自衛官補

応募資格＝18歳以上34歳未満の人

受付期限＝4月4日(水)

試験日＝4月13日(金)～16日(月)(いずれか1日)

待遇＝非常勤の特別職国家公務員(教育訓練終了後、予備自衛官として任用)

※くわしくは自衛隊成田地域事務所(☎22-6275)へ。

リ 布草履作りに挑戦 サイクル教室

日時＝3月8日(木) 午後1時～4時

会場＝リサイクルプラザ2階学習室

対象＝市内在住の人

定員＝15人(初めての人を優先に先着順)

参加費＝無料

持ち物＝木綿の布50本(1本当たり5cm×80cm)、はさみ、座布団

※申し込みはリサイクルプラザ(☎36-1000、月曜日・祝日は休館)へ。

市 自分で野菜を作ろう 民農園の新規利用者

対象＝市内在住で、年間を通じて畑を管理できる人

場所＝十余三(下図参照)

募集区画＝10区画程度(応募者多数は初めての人を優先に抽選)

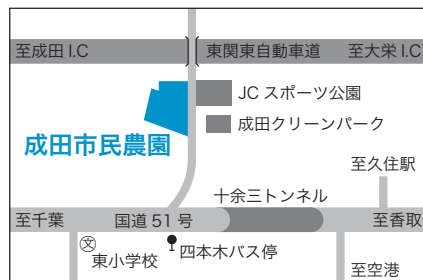
面積＝1区画当たり30㎡

貸付期間＝4月1日～3月31日(更新可)

賃貸料＝年間5,000円

申込方法＝3月2日(金)(当日消印有効)までに、はがき(1世帯1枚)に住所・氏名(ふりがな)・年齢・電話番号・市民農園の申し込みである旨を書いて農政課(〒286-8585 花崎町760)へ

※くわしくは同課(☎20-1542)へ。



な 歩いて学ぶ りた大栄地区歴史ウォーキング

日時＝3月3日(土) 午前9時～正午

集合場所＝大栄公民館

内容＝松子城跡近くから大慈恩寺までを歩きながら歴史を学ぶ

対象と定員＝成人・20人(先着順)

※参加費は無料です。申し込みは午前9時～午後5時に大栄公民館(☎73-7071、月曜日・祝日は休館)へ。

ミ 中途採用者のスキルアップに ドル人材活用セミナー

日時＝2月25日(土) 午後2時～5時(受け付けは午後1時30分から)

会場＝成田市商工会館(花崎町)

内容＝仕事への取り組み方、キャリア形成、より良いコミュニケーションの取り方を学ぶ

対象＝入社して3年未満で40歳以上の中途採用者

定員と参加費＝20人(先着順)・無料

※申し込みはミドル人材サポートセンター(☎0120-94-5671)へ。



募集

お 知って安心 葬式講座

日時=3月18日(日) 午後1時30分~3時30分
 会場=中央公民館講堂
 テーマ=人生の最期をどのように迎えればよいか~最近のお葬式事情~
 講師=齊藤喜代美さん(シニアライフアドバイザー)
 定員と参加費=100人(先着順)・無料
 申込方法=住所・氏名・電話番号を電話またはFAXで中央公民館(☎27-5911 FAX20-6102)へ
 ※くわしくは同館(第1月曜日・祝日は休館)へ。

シ 就労に関する相談も ニアの多様な働き方セミナー

期日=2月28日(火)
 会場=国際文化会館
 参加費=無料
 シニアの多様な働き方セミナー
 時間=午前10時~午後0時30分
 内容=採用の事例や多様な働き方の紹介など
 対象=おおむね55歳以上の人
 定員=30人(先着順)
 生活就労に関する出張相談
 時間=①午後1時30分~2時15分 ②午後2時15分~3時 ③午後3時~3時45分
 内容=生活や就職に関する悩みについての相談
 定員=各回2人(先着順)
 ※申し込みは千葉県求職者総合支援センター(☎043-245-9420)へ。

座 僧侶の指導の下 座禅体験教室

日時=3月17日(土) 午前10時~11時30分
 会場=久住公民館
 内容=僧侶の指導により座禅を体験する
 対象=20歳以上の人
 定員=15人(応募者多数は抽選)
 参加費=無料
 申込方法=3月6日(火)(必着)までに、はがきに住所・氏名・電話番号を書いて久住公民館(〒286-0814 幡谷922-2)へ
 ※くわしくは同館(☎36-1646、月曜日・祝日は休館)へ。

保 親として何ができるか 保護者セミナー

日時=2月25日(土) 午後1時30分~4時30分
 会場=勤労会館(不動ヶ岡)
 内容=講演会「平成時代の若者事情」、意見交換会、質疑応答など
 講師=有馬和子さん(臨床心理士)
 対象=ニートや引きこもりの子どものことで悩みを抱えている保護者
 定員と参加費=50人(先着順)・無料
 ※申し込みは、ちば地域若者サポートステーション(☎043-351-5531)へ。

消費生活展

日時=2月25日(土)・26日(日) 午前10時~午後4時
 会場=ユアエルム成田店1階センタープラザ
 ※くわしくは商工課(☎20-1622)へ。

参加団体名	主な内容
千葉ガス成田支社	・ガスに関する相談 ・安全センサー付きガス機器の展示
関東電気保安協会 千葉事業本部佐倉事業所	・省エネ・電気の手順な使い方などの相談 ・プラグの交換方法実演
千葉県エルピーガス協会 印旛支部成田地区会	パネル・ポスターの展示
生活協同組合ちばコープ	消費者力セミナーなどで行った講義の紹介
成田ケーブルテレビ	・子ども向け塗り絵 ・ケーブルテレビで提供しているサービスの案内
成田市観光協会	成田の観光PR
千葉県計量検定所・千葉県計量協会(日曜日のみ)	・重さ当てゲーム ・パネル展示
成田市資源回収協同組合	トイレトペーパーのプレゼント
成田市消費者友の会	・お手玉遊び ・マイバッグの作り方と展示
NPOせっけんの街	・廃食油で作った石けんのプレゼント ・パネル展示
ゴミと暮らしを考える会	・EMぼかしの作り方・使い方の説明 ・着物のリフォームに関する展示
アグリライフなりた・農政課	・太巻き寿司の実演(1日1回、正午から開催) ・伝承的な食品(農産物加工品)の展示 ・特産農産物のPR
なりた環境ネットワーク	環境に関する啓発
エコ・成田	パネル展示(風呂水の有効利用、地球温暖化防止)
グリーン推進課	・リサイクル事業の紹介 ・リサイクルに関するアンケート
消防本部予防課	・住宅用火災警報器の設置対策 ・防災製品の紹介
成田市消費生活モニター	・地震への備えについての展示 ・「地震に対する備え」に関するアンケート
成田市消費生活センター	・消費生活センターのPR ・啓発用小冊子・マグネットの配布
公園緑地課	花苗(プリムラ・ポリアンサ)の配布(1日2回、午前11時と午後2時に開催)

市 第2次受け付け 内保育園の入園

4月からの市内保育園入園希望者の第2次受け付けを行います。
 日時=3月2日(金) 午前9時~11時30分、午後1時30分~4時
 会場=市役所6階大会議室
 対象=第1次受け付け(1月9日)以降に市内に転入した人、都合により申請できなかった人
 入園基準=市内在住で保護者が仕事や病気などで、乳幼児を保育できない場合(保護者以外の同居親族などが保育できる場合を除く)
 申請書配布場所=保育課(市役所2階)、下総・大栄支所市民福祉課、各保育園
 ※第1次受け付けで定員に達しなかった保育園のみの募集となります。5月以降の入園は、希望する月の前月に保育課または各保育園で受け付けします。
 くわしくは保育課(☎20-1607)へ。