

男女 共同参画 の視点

意識から行動へ ～男女が響き合うまち 成田をめざして～

男性も女性も人権が尊重され、その個性と能力を十分発揮できる社会の実現を目指して、市では平成23～27年度の5年間を計画期間とした「第2次成田市男女共同参画計画」を策定しました。

計画では、一人一人が意識の変化を行動に反映させることを支援する環境整備の推進を目指し、「意識から行動へ～男女が響き合うまち成田をめざして～」を基本理念としています。

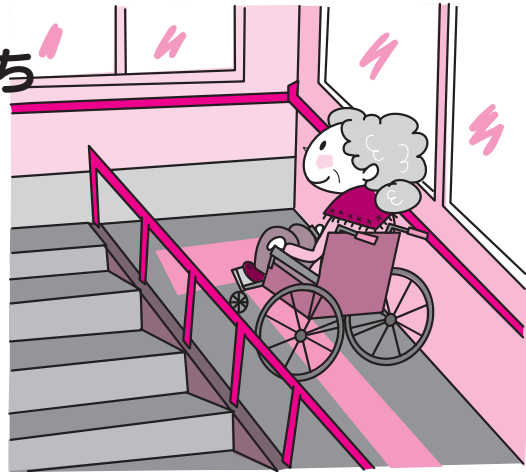
今回は、「基本目標3.健康で安全・安心して暮らせる環境づくり」を取り上げます。

男女がそれぞれの身体の特徴を理解し合い、生涯を通じて心身ともに健康に生活することは、男女共同参画社会を形成する上で基本となるものです。

それには、乳児期から高齢者まであらゆるライフステージに合わせた「健康づくり」の推進が重要となります。

市では、性差医療の知識の普及をはじめ、母子保健事業、各種医療相談などのさまざまな施策を実施しています。

また、社会的に不利益を受けやすい高齢者や障がい者が自



立した生活を送れるよう、ユニバーサルデザイン(全ての人が利用できるよう配慮された、環境・建物・製品などのデザイン)を取り入れた環境整備を図り、あらゆる人が生涯を通じて健康でいきいきと暮らせる社会の実現を目指します。

※男女共同参画に関する意識調査報告書、第2次男女共同参画計画は、公民館、企画政策課ホームページ(<http://www.city.narita.chiba.jp/sisei/sosiki/kikaku/index0003.html>)で見ることができます。くわしくは企画政策課(☎20-1500)へ。

消費生活 相談

Q&A

共同購入型 クーポンサイト 利用時の注意点

Q 共同購入型クーポンのホームページが次々と開設され、さまざまな商品が安い料金で購入できると聞きました。購入する際の注意点を教えてください。

A 共同購入型クーポンのホームページで、ほかのユーザーと共同でクーポン券を購入すれば、通常より安い料金で商品を購入したり、サービスを受けたりすることができます。



クーポン券の購入手続きは、サイト上で会員登録を行ってログインした後、購入するクーポンを選び、購入枚数や支払い方法などを選択し、その後、登録したメールアドレスに取引成立のメールが届き、購入が確定します。

制限時間内に一定数の人がクーポン券を購入すれば契約は成立し、割引クーポンを得ることができますが、制限時間内に最低販売枚数に達しなければ、契約は成立しない仕組みになっています。

アドバイス

- 一度購入すると返品できない場合が多いので、購入したい商品や受けたいサービスについて事前に調べ、共同購入型クーポンのホームページに掲載されている利用条件などを確認してから購入しましょう
- クーポン券には利用期間が定められている場合があるので、自分のスケジュールに余裕があるか確認しましょう
- インターネット上の取引は通信販売に当たる可能性があり、通信販売の場合はクーリング・オフ制度に基づく契約解除ができません。しかし、通信販売業者(サイト業者)が広告で返品に関する表示をしていない場合には、商品などを受け取った日から8日を経過するまでの間、契約を解除することができます(送料などは購入者が負担)。注文する前に返品などの規定をしっかりと確認しましょう

※くわしくは消費生活センター(☎23-1161)へ。