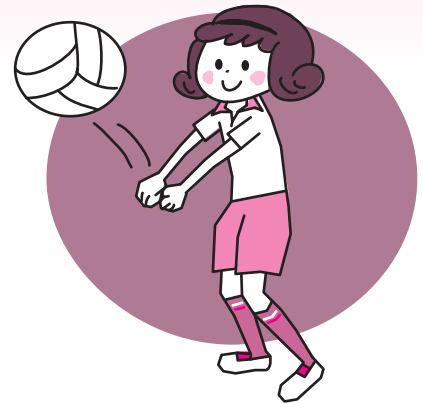
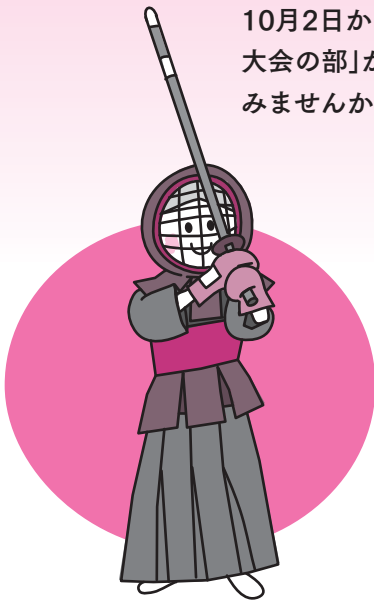


スポーツで交流を深めよう

10月2日から市内各所で開催されている「成田市民文化祭2011」。10月30日からは「体育大会の部」が始まります。日ごろの練習の成果を発揮し、スポーツを通じた交流を深めてみませんか。



種目	日時	会場	対象	参加費	競技種目・方法	申込締切日
バレーボール	10月30日(日)	市体育館	高校生以上の男女	1チーム3,000円	6人制トーナメント方式	10月14日(金)
剣道	11月3日(木・祝) 午前9時開会式	市体育館 (剣道場)	小中学生男女	1チーム 男1,500円 女900円 個人300円	団体戦・個人戦	10月21日(金)
弓道	11月3日(木・祝) 午前9時30分開会式	市体育館 (弓道場)	市内在住・在勤の人 市内の高校生	高校生無料 一般1,000円	近的(12射)	当日会場で
ソフトテニス	11月3日(木・祝) 午前8時30分開会式 11月5日(予備日)	中台運動公園 テニスコート	市内在住・在勤の人 市内の高校生	高校生500円 一般1,500円	個人戦 一般の部(男女)成年男子 (40歳以上)の部シニア 男子(55歳以上)の部	10月14日(金)
ソフトボール	11月6日(日) 午前8時30分集合 11月13日(予備日)	北羽鳥 多目的広場	市内在住・在勤の 中学生以上の男女	1チーム6,000円	男女混成トーナメント方式 (10人制スローピッチ・1 チーム女性3人以上を含む)	10月21日(金)
テニス	11月13日(日)・20日(日) 11月27日(日)(予備日)	中台運動公園 テニスコート	市テニス協会加盟ク ラブ・団体、市内テ ニスクラブ・団体・ 高校で6~10人の チーム	1チーム4,000円 (高校生2,000円)	3ダブルス(男子1、女子1、 混合1)の団体戦でトー ナメント方式	10月20日(木)ま でに全員の氏 名と代表者の 電話番号を郵 送またはメー ルで申し込み
ボウリング	11月25日(金)	ボンベルタ スペースレーン	小学生以上の男女 各30人	1人2,000円 (ジュニア1,000 円)	個人戦3ゲーム(シニア・ ジュニアにハンデあり)	先着男女各 30人になり次 第締め切り
バスケット ボール	12月3日(土)・4日(日) 午前9時開始	市体育館	市内在住・在勤の 高校生以上のチ ーム(メンバー登録が 必要です)	1チーム5,000円	2010年度ルールによる トーナメント方式(審判講 習会と抽選会は11月26日 (土)午後2時・市体育館、 欠席不可)	10月14日(金)登 録用紙で申し 込み。申し込 み多数は抽選

※問い合わせや参加申し込みは、市体育協会事務局(生涯スポーツ課・☎20-1584)へ。ただし次の種目は各競技団体事務局へ問い合わせてください。ソフトボール=坪田さん(☎26-0889)、卓球=野平さん(☎37-1000)・関山さん(☎26-8968)、テニス=青木さん(☎090-4367-6830、〒286-0011 玉造6-1-30、EメールNoriko_atc@yahoo.co.jp)、バスケットボール=市バスケットボール協会ホームページ(<http://basketnrt.web.fc2.com/>)。