

保健インフォメーション

このコーナーの会場は保健福祉館です。問い合わせは健康増進課(☎27-1111)へ。電話やFAX(27-1114)で健康に関する相談なども受け付けています。相談は医師などの都合により日程を変更する場合があります。

成田市医療相談ほっとライン

専門の医療スタッフが、24時間年中無休、無料で相談に応じます。

24時間 い い サービス
☎0120-24-1130

▼一般健康相談	期日	受付時間	相談を受ける人
健康相談(予約制)	9月 6日(火)	午後1時15分～1時30分	医師・保健師・栄養士
歯の健康相談(予約制)	9月 7日(水)	午後1時30分～2時30分	歯科医師・歯科衛生士
こころの健康相談(予約制)	9月7日(水)・30日(金)	午後1時30分から	カウンセラー・保健師(治療中の人は除く)
▼乳幼児健診・相談	期日	受付時間	対象
下総公民館赤ちゃん相談(予約制)	9月14日(水)	午前9時30分～10時	平成22年11・12月、平成23年5・6月生まれ
赤ちゃん相談・4カ月	9月28日(水)	午前9時～9時30分 午後1時～1時30分	平成23年 5月生まれ
赤ちゃん相談・10カ月	9月26日(月)		平成22年11月生まれ
1歳6カ月児健診	9月 1日(木)		平成22年 2月生まれ
3歳児健診	9月29日(木)		平成20年 3月生まれ
2歳児歯科健診	9月 8日(木)	午後1時～1時30分	平成21年 2月生まれ
こころの発達相談(予約制)	9月20日(火)	午後1時30分から	心理発達に心配のある乳幼児

- 母親学級(予約制)…主に初めて母親になる人が対象
- パパマクラス(予約制)…妊婦とその家族が対象
※日時などくわしくは健康増進課へ。
- こんにちは赤ちゃん事業…生後4カ月までの赤ちゃんが対象
※赤ちゃんお誕生連絡票(母子健康手帳別冊1)を健康増進課へ送付。
- ポリオの予防接種…生後3～90カ月(7歳6カ月)未満の乳幼児が対象
期日＝9月2日(金)・5日(月) 受付時間＝午後1時15分～2時
※問診票と母子健康手帳を持ってきてください。

献血にご協力ください

【イオンモール成田】9月3日(土)・4日(日)
午前10時～11時45分、午後1時～4時

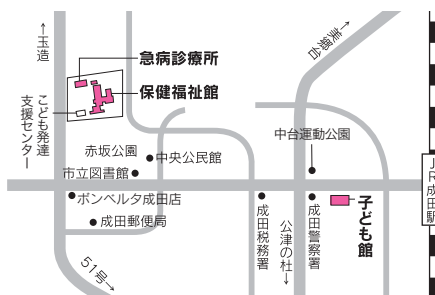
【市役所】9月27日(火)
午前10時～午後4時

※都合により変更になる場合があります。
くわしくは千葉県赤十字血液センター 献血推進二課(☎047-457-9927)へ。

急病診療所 ☎27-1116 赤坂1-3-1(保健福祉館敷地内)

診療科目	診療日	診療時間
内科	毎日	午後7時～午後11時
小児科	日曜日・祝日・8月13日～15日、12月29日～1月3日	午前10時～午後5時
外科	日曜日・祝日・8月13日～15日、12月29日～1月3日	午前10時～午後5時
歯科	同上	同上

※来診前に症状を連絡してください。健康保険証を忘れずに。



日曜祝日診療機関

都合により休診する場合があります。来診前に電話で問い合わせてください。
成田病院(午前中・押畑・☎22-1500)
藤倉クリニック(午前中・幸町・☎22-1158)
聖マリア記念病院(取香・☎32-0711)
ひらの内科
(日曜日の午前中・ウイング土屋・☎23-8070)
大田クリニック
(日曜日の午前中・ウイング土屋・☎23-2100)
なのはなクリニック
(日曜日の午前中・吉岡・☎49-0533)

こども急病電話相談

☎#8000 (ダイヤル回線からは043-242-9939、午後7時～10時・年中無休)



みんなおいでよ!

なかよしひろば

毎週火～日曜日の午前9時～午後4時30分、子ども館と三里塚コミュニティセンターの一部を親子に開放し、そのほかに下記行事を実施しています。くわしくは子育て支援課(☎20-1538)、子ども館(☎20-6300)または三里塚コミュニティセンター(☎40-4880)へ。

行事名	会場	子ども館	時間	三里塚コミュニティセンター	時間
親子であそぼう会		9月3日(土)…エプロンシアター 9月17日(土)…宝探しゲーム	午前10時30分から	9月1日(木)…ふれあい遊び 9月15日(木)…おもちゃを作ろう	午前10時30分から
読み聞かせ		9月10日(土)・24日(土)	午後2時から	9月8日(木)・22日(木)	午前11時～11時30分
身体測定		9月16日(金)	午前10時30分～11時30分、 午後1時30分～3時	9月9日(金)	午前10時30分～11時30分、 午後1時30分～3時
子育てひろば		9月10日(土)・24日(土)	午前10時～正午	-	-

■対象＝市内に住んでいる乳幼児と保護者 ■子育てひろばは中央公民館でも開設しています。日時＝9月3日(土)・17日(土) 午前10時～正午

地域支え合い体制づくり事業 社会貢献セミナーを開催

期 日	テーマと講師
9月14日(水)	映画「つぶより花舞台」を鑑賞して・鯨エマさん(映画監督)
9月28日(水)	高齢者の消費者被害と対処法・斉藤喜代美さん(消費生活専門相談員)
10月12日(水)	法定後見の実務と市民後見人・斉藤修一さん(品川成年後見センター所長)
10月26日(水)	お年寄りを支える介護技術・大沼真理子さん(県介護福祉士会)

時間=午後1時30分~4時30分

会場=三里塚コミュニティセンター

対象=社会貢献に興味のある人

定員=40人(応募者多数は抽選)

参加費=無料(10月26日(水)はテキスト代1,300円)

※希望者は11月13日(日)~14日(月)に開催する「社会貢献プランの検討会」(福島県内・宿泊費など実費負担あり)に参加できます。申し込みは9月10日(土)までにNPO法人あい愛(☎35-6360)へ。

手話学習会・手話サロン 中途失聴者・難聴者のために

対象=耳の不自由な人、その家族・友人
手話学習会

期日と会場

○9月3日(土)…佐倉市中央公民館

○9月20日(火)…四街道市総合福祉センター

時間=午後1時30分~4時

参加費=無料(初めての人はテキスト代1,000円)

手話サロン

期日=9月16日(金)

時間=午後1時30分~4時

会場=酒々井町社会福祉協議会

参加費=無料

※要約筆記のサポートがあります。申し込みはNPO千葉県中途失聴者・難聴者協会印旛香取事務所・板倉さん(☎090-5302-0385/FAX043-461-6533)へ。

シニア元気アップ教室 体づくりや心身のリフレッシュを

市では、市民の皆さんが健康的に心身を維持し、いつまでも若々しく、元気に生活できるよう、高齢者向けの体づくりや心身をリフレッシュする体操などのシニア元気アップ教室を、3会場で開催します。

対象=市内在住で介護認定を受けていない65歳以上の人

定員と参加費=20人(先着順)・無料

持ち物=動きやすい服装・運動靴・タオル・飲み物など

からだいきいき教室

日時=9月15日(木)・25日(日)、10月6日(木)・20日(木)・30日(日)、11月10日(木)・24日(木)(全7回) 午前10時~正午

会場=キッツスポーツスクエア公津の杜店(公津の杜)

内容=筋力・バランス機能・柔軟性向上

申込先=キッツスポーツスクエア公津の杜店(☎26-1795)

豊住シニアクラブ

日時=9月16日・30日、10月7日・21日、11月4日・18日、12月2日の金曜日(全7回) 午後1時~3時

会場=豊住運動施設

内容=健歩体操・ゲームなど

申込先=特別養護老人ホーム長寿園(☎37-1061)

わくわく元気アップ教室

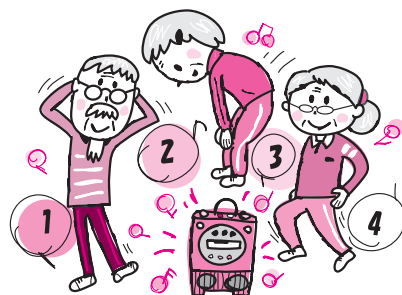
日時=9月21日・28日、10月5日・12日・19日・26日、11月2日・9日の水曜日(全8回) 午前9時30分~11時30分

会場=大栄公民館

内容=計算問題、運動など

申込先=JA成田市ケアセンター美郷(☎23-7711)

※くわしくは各申込先へ。



働きたい高齢者のための講習会 ガイドヘルパー養成

日時=10月4日(火)~14日(金)のうち9日間
午前9時~午後4時

会場=千葉仕事プラザ(千葉市)

対象=ハローワークで求職登録をしている55~65歳の人

定員=20人(応募者多数は抽選)

参加費=無料

申込方法=9月14日(水)(必着)までに往復はがきに講習名・住所・氏名(フリガナ)・年齢・電話番号・求職番号・返信先のあて名を書いて、千葉県シルバー人材センター連合会(〒260-0013 千葉市中央区中央3-9-16三井生命ビル)へ

※くわしくは同会(☎043-227-5112)へ。

心の健康教室 講演会を開催

印旛健康保健福祉センターでは、震災などの災害時における心身の症状や対処法をテーマに心の健康教室を開催します。

日時=9月16日(金) 午後1時30分~4時

会場=印旛合同庁舎2階大会議室(佐倉市)

テーマ=震災等災害時の心身の反応について

講師=齋賀孝久さん(成田赤十字病院精神神経科医師)

定員と参加費=100人(先着順)・無料

※講演終了後、個別相談(3人(先着順))を行います。申し込みは印旛健康保健福祉センター地域保険福祉課(☎043-483-1136)へ。

こんにちは赤ちゃん事業 育児の不安や悩みの相談を

市では、生後4カ月までの赤ちゃんがいる家庭を助産師などが訪問し、子育て支援に関する情報提供などを行います。

赤ちゃんが生まれたら、母子健康手帳別冊1に付いている「赤ちゃんお誕生連絡票」を忘れずに直接または郵送で健康増進課(保健福祉館内 〒286-0017 赤坂1-3-1)へ提出してください。

※くわしくは同課(☎27-1111)へ。