

保健インフォメーション

このコーナーの会場は保健福祉館です。問い合わせは健康増進課(☎27-1111)へ。電話やFAX(27-1114)で健康に関する相談なども受け付けています。相談は医師などの都合により日程を変更する場合があります。

成田市医療相談ほっとライン

専門の医療スタッフが、24時間年中無休、無料で相談に応じます。

24時間 い い サービス
☎0120-24-1130

▼一般健康相談	期日	受付時間	相談を受ける人
歯の健康相談(予約制)	7月 6日(水)	午後1時30分～2時30分	歯科医師・歯科衛生士
こころの健康相談(予約制)	7月 8日(金)	午後1時30分から	精神科医師・保健師
	6月17日(金)		カウンセラー・保健師(治療中の人を除く)
▼乳幼児健診・相談	期日	受付時間	対象
下総公民館赤ちゃん相談(予約制)	7月13日(水)	午前9時30分～10時	平成22年9・10月、平成23年3・4月生まれ
赤ちゃん相談・4カ月	6月27日(月)	午前9時～9時30分 午後1時～1時30分	平成23年 2月生まれ
赤ちゃん相談・10カ月	6月24日(金)		平成22年 8月生まれ
1歳6カ月児健診	7月 7日(木)		平成21年12月生まれ
3歳児健診	6月23日(木)		平成19年12月生まれ
2歳児歯科健診	6月16日(木)	午後1時～1時30分	平成20年11月生まれ
こころの発達相談(予約制)	6月30日(木)	午前9時から	心理発達に心配のある乳幼児

- 母親学級(予約制)…主に初めて母親になる人が対象
- パパマクラス(予約制)…妊婦とその家族が対象
※日時などくわしくは健康増進課へ。
- こんには赤ちゃん事業…生後4カ月までの赤ちゃんが対象
※赤ちゃんお誕生連絡票(母子健康手帳別冊1)を健康増進課へ送付。
- ポリオの予防接種…生後3～90カ月(7歳6カ月)未満の乳幼児が対象
期日=7月1日(金)・4日(月) 受付時間=午後1時15分～2時
問診票と母子健康手帳を持ってきてください。
- 学童期の予防接種…転入した9～12歳の人で、三種混合Ⅱ期・日本脳炎Ⅱ期・日本脳炎救済措置が未接種の人は、健康増進課へ

献血にご協力ください

【イオンモール成田】

日時=6月25日(土) 午前10時～11時45分、午後1時～4時

【下総支所仮庁舎(下総分館)】

日時=6月28日(火) 午後2時～4時

※都合により変更になる場合があります。くわしくは千葉県赤十字血液センター 献血推進二課(☎047-457-9927)へ。

急病診療所 ☎27-1116 赤坂1-3-1(保健福祉館敷地内)

診療科目	診療日	診療時間
内科	毎日	午後7時～午後11時
小児科	日曜日・祝日・8月13日～15日、12月29日～1月3日	午前10時～午後5時
外科	日曜日・祝日・8月13日～15日、12月29日～1月3日	午前10時～午後5時
歯科	同上	同上

※来診前に症状を連絡してください。健康保険証を忘れずに。



日曜祝日診療機関

都合により休診する場合があります。来診前に電話で問い合わせてください。
 成田病院(午前中・押畑・☎22-1500)
 藤倉クリニック(午前中・幸町・☎22-1158)
 聖マリア記念病院(取香・☎32-0711)
 ひらの内科(日曜日の午前中・ウイング土屋・☎23-8070)
 大田クリニック(日曜日の午前中・ウイング土屋・☎23-2100)
 なのはなクリニック(日曜日の午前中・吉岡・☎49-0533)

こども急病電話相談

☎#8000 (ダイヤル回線からは043-242-9939、午後7時～10時・年中無休)

保育園開放日

保育園名	電話番号	期日	保育園名	電話番号	期日
*松崎	26-8282	6/17(金)、7/1(金)	*三里塚第一	35-0165	7/5(火)、7/19(火)
中台	27-9023	6/15(水)、7/6(水)	*三里塚第二	35-0081	6/28(火)、7/12(火)
新山	28-2527	6/16(木)、7/7(木)	長沼	37-0005	毎日 (土・日曜日、祝日を除く)
赤荻	24-0752	6/24(金)、7/8(金)	*大栄	73-3000	
*中台第二	29-6676	6/21(火)、7/5(火)	*宗吾	26-2472	
玉造	26-8889	6/23(木)、7/14(木)	*公津の杜	29-6551	
*吾妻	27-5773	6/22(水)、7/13(水)	*月かげ	96-0531	一時保育のみ
橋賀台	28-0676	6/28(火)、7/12(火)	*成田	22-0856	
*高岡	96-0042	6/22(水)、7/13(水)	*つぶえ	22-0867	
小御門	96-2362	6/16(木)、7/7(木)			

このコーナーの問い合わせは各保育園へ。長沼・大栄・宗吾・公津の杜保育園以外は予約が必要です。

*は一時保育あり(要予約)
 時間=午前10時～11時(長沼は午前9時～午後0時15分、大栄は午前9時30分～午後4時30分、宗吾は午前9時～午後3時、公津の杜は午前9時30分～午後3時、月かげは午前9時30分～11時)

重度障がい者 各種手当を支給しています

申請方法=必要なものを持って、直接障がい者福祉課(市役所議会棟1階)または下総・大栄支所市民福祉課で手続き
特別障害者手当

対象=在宅で常時介護が必要な重度重複障がい者または最重度障がい者で20歳以上の人

手当額(月額)=26,340円

申請に必要なもの=身体障害者手帳、療育手帳または所定の診断書、印鑑、口座番号の分かるもの

障害児福祉手当

対象=在宅で重度の身体障がい・知的障がい・精神障がいのある20歳未満の人手
手当額(月額)=14,330円

申請に必要なもの=特別障害者手当の申請と同じ

特別児童扶養手当

対象=次のいずれかに当てはまる20歳未満の児童を、常に在宅で介護している父母または養育者

- 身体障害者手帳1級~3級、4級の一部
- 療育手帳(A~Aの2、おおむねBの1)
- 精神障がい、内部疾患などで常時介護を必要とする人

手当額(月額)=1級50,550円、2級33,670円

申請に必要なもの=身体障害者手帳または療育手帳、印鑑、戸籍謄本、住民票、保護者名義の通帳

※くわしくは障がい者福祉課(☎20-1539)へ。

母子父子家庭招待事業 7月18日に潮干狩りへ

期日=7月18日(月・祝)

集合時間=午前8時50分

集合場所=市役所正面玄関前

行き先=牛込海岸(木更津市)

対象=母子・父子家庭の高校生以下の子どもとその養育者

申込方法=6月30日(木)までに子育て支援課(市役所2階)、下総・大栄支所市民福祉課へ

※くわしくは子育て支援課(☎20-1538)へ。

重度心身障害者医療費助成 現況届の提出を

重度心身障害者医療費助成を受けている人は、現況届の提出が必要です。対象者には用紙を郵送しましたので、届いていない人は障がい者福祉課へ連絡してください。この届け出をしないと、7月分以降の助成が受けられません。

提出場所=障がい者福祉課(市役所議会棟1階)、下総・大栄支所市民福祉課

提出期限=6月24日(金)

※くわしくは障がい者福祉課(☎20-1539)へ。

赤ちゃん相談 育児全般の心配事や保護者の健康など

対象者には、赤ちゃん相談票を事前に郵送します(4カ月児は生後2カ月の月初め、10カ月児は10カ月になる月の1カ月前)。日時、相談票に書いてあります。

会場=保健福祉館、下総公民館、保健福祉館大栄分館(保健福祉館以外は予約制)

内容=身体計測、離乳食の試食(保護者のみ)、保健師・栄養師・歯科衛生士などによる個別相談(希望者のみ)、理学療法士による個別相談と地区保健推進員による手作りおもちゃの紹介(10カ月児の希望者のみ)

持ち物=母子健康手帳、赤ちゃん相談票、歯ブラシ(10カ月児のみ)

※通知が届かないときや相談日の変更を希望する場合は、健康増進課へ問い合わせてください。くわしくは同課(☎27-1111)へ。

成田赤十字病院市民公開講座 大腸がんの早期発見と治療について

日時=6月22日(水)午後2時~3時30分

会場=成田赤十字病院A棟8階講堂

テーマ=早期大腸がんに対する治療(内視鏡下切除、腹腔鏡下切除)について

講師=清水公雄さん(成田赤十字病院外科医師)

定員と参加費=100人(先着順・無料)

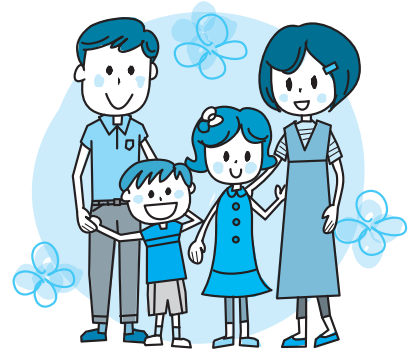
※申し込みは成田赤十字病院社会課(☎22-2311・内線7502)へ。

子ども手当 6月の現況届の提出は不要に

子ども手当を受給している人は、養育状況などを確認するため毎年6月に、子ども手当の現況届を提出することになっていますが、今回の現況届の提出は不要になりました。

今後の制度の変更などについては、広報なりたや市ホームページでお知らせします。

※くわしくは子育て支援課(☎20-1538)へ。



介護支援専門員実務研修 受講試験申込書を配布

試験日=10月23日(日)

受験資格=医療・保健・福祉分野の有資格者で、一定期間以上の実務経験のある人

申込書配布場所=介護保険課(市役所議会棟1階)、下総・大栄支所市民福祉課、市社会福祉協議会(保健福祉館内、下総地域福祉センター内、保健福祉館大栄分館内)

申込書配布期間=6月27日(月)~7月29日(金)

※申し込みは、申込書を簡易書留で県社会福祉協議会(〒260-8508 千葉市中央区千葉港4番3号)へ。くわしくは同協議会(☎043-204-1610)へ。

お詫びと訂正

「広報なりた6月1日号」P31「はしかの予防接種」に掲載した接種対象年齢に誤りがありました。お詫びして訂正します。

正 生後12カ月以上24カ月未満

誤 生後12カ月以上90カ月未満