

“第2次成田市 男女共同参画計画”を策定



市では、誰もが人権を尊重しつつ責任を分かち合い、性別にかかわらず、その個性と能力を發揮することができる男女共同参画社会の実現を目指して、「第2次成田市男女共同参画計画」を策定しました。

これは、平成23～27年度を計画期間とするもので、計画には、基本理念、基本目標、目標の実現に向けた課題や取り組み施策・事業などが盛り込まれ、その目的は、市民・事業所・行政が一体となって共同で施策や事業の推進に取り組んでいくことです。

市では、この計画の策定にあたり、市民意識調査やパブリックコメントを実施し、市民の皆さんからいただいた意見などの反映に努めました。

計画策定の趣旨

少子高齢化の進展をはじめ、働き方や家族形態の多様化など、社会経済環境が急速に変化しています。

そのような中で、誰もがその人権を尊重され、責任を分かち、個性と能力を發揮することができる男女共同参画社会の実現が一層求められています。

市では、男女共同参画社会の実現に向けて「成田市男女共同参画計画(平成18～22年度)」を進めるとともに、平成22年5月に「男女共同参画に関する市民意識調査」を実施しました。

これまでに明らかになったことは、市民の皆さんの男女共同参画に対する意識は変化してきているものの、多くの皆さんは意識にとどまり、行動に表れていないということです。

これからは、一人一人が行動に踏み出す一層の努力と、それを支援する環境整備の推進が必要となります。

このようなことから、市民・事業所・行政が一体となり、豊かで活力のある男女共同参画社会の実現に向け「第2次成田市男女共同参画計画」(平成23～27年度)を策定しました。

基本理念

男女共同参画社会の実現に向けて、一人一人が意識から行動へ移していく必要があることから、「意識から行動へ～男女が響き合うまち 成田をめざして～」を基本理念とし、諸施策を推進します。

基本目標と施策

●基本目標Ⅰ 男女の人権の尊重
男女の人権の尊重は、男女共同参画社会を形成するための根幹となるものであり、性別にかかわらず

ず一人の人間としてお互いの人権を尊重することが大切です。

市は、男女の人権の尊重を基本目標に、「男女共同参画に向けた意識づくり」、「一人一人を大切にする教育・学習の推進」、「あ

らゆる暴力の根絶」に関する施策に努めます。

●基本目標Ⅱ 仕事と家庭生活の調和の推進
就業は、人々の生活の経済的基盤をなすものであるとともに、働

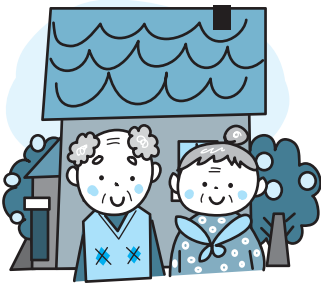
男女共同参画社会の実現

推進

市民は

家庭や地域活動の中で男女共同参画を実践しましょう

- 意識改革と身近な活動
- 意思決定への女性の参画



市では

計画に基づき男女共同参画施策を総合的、効果的に展開します

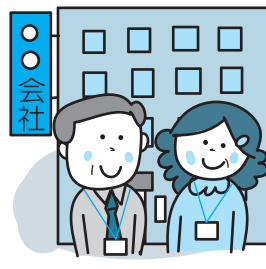
- 庁内各課の連携による推進体制の充実
- 職員間の男女共同参画意識の醸成



地域団体、事業所などでは

職場や団体活動の中で男女共同参画を実践しましょう

- 多様な働き方を可能にする労働条件の整備
- さまざまな活動の展開と支援



くことにより達成感が得られる点でも重要なものです。また、安心して子どもを産み育て、家族としての責任を果たすことのできる社会を形成するうえでも重要なものです。

市は、仕事と家庭生活の調和の推進を基本目標に、「働く場における男女共同参画」、「仕事と家庭生活・地域活動などとの両立支援」に関する施策に努めます。

●基本目標Ⅲ 健康で安全・安心して暮らせる環境づくり

男女がそれぞれの体の特徴を理解し合い、生涯を通じて心身共に健康な生活を送ることは、男女共同参画社会の形成の前提となるものです。

市は、健康で安全・安心して暮らせる環境づくりを基本目標に、「生涯を通じた男女の心身の健康保持増進」、「高齢者や障がいのある人が安心して暮らせる環境の整備」に関する施策に努めます。

●基本目標Ⅳ あらゆる場への男女共同参画の推進

男女が、自らの意思によって社会のあらゆる分野における活動に参画し、能力を發揮できる機会を確保することは、男女共同参画社会を形成する基盤となるものです。市は、あらゆる場への男女共同

参画の推進を基本目標に、「政策立案・方針決定過程への男女共同参画」、「あらゆる分野における方針決定過程への男女共同参画の推進」に関する施策に努めます。

計画の推進

この計画は、家庭や地域、職場など広範多岐にわたるものであり、今まで以上に市民・事業所・各種団体などの理解と協力が必要となります。そのため、市民・事業所・行政が一体となって施策や事業の推進に取り組んでいく必要があります。

計画の実現に向けて、皆様のご協力をお願いします。

※「第2次成田市男女共同参画計画」と皆さんからの意見をまとめた「男女共同参画社会に関する市民意識調査報告書」は、行政資料室(市役所1階)、下総・大栄支所、各公民館、図書館、保健福祉館、三里塚コミュニケーションセンターで公表しています。また、企画政策課ホームページ(<http://www.city.narita.chiba.jp/sisei/sosiki/kikaku/index0003.html>)でも閲覧することができます。くわしくは同課(☎20・1500)へ。