

参加します わたしにも政治に 選挙から

投票日は
7月11日(日)

参議院議員の任期満了に伴う選挙区選挙と比例代表選挙が、7月11日(日)に全国一斉に行われます。大切な一票です。棄権せずに投票しましょう。

投票時間は午前7時から午後8時まで

選挙の投票時間は、午前7時から午後8時までです。投票するときは、入場整理券を切り離して本人のものだけ持ってきてください。入場整理券が届かなかつたり紛失したりした場合でも、選挙人名簿に登録されていれば投票できます。

市内で投票できる人

○日本国民で平成2年7月12日までに生まれた人
○平成22年3月23日に成田市に住民記録があり、引き続き3カ月以上住んでいる人

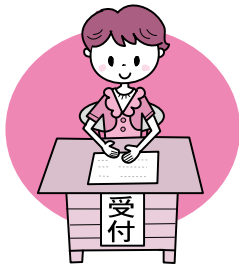
投票期間
7月10日(土)までの毎日

投票時間
午前8時30分～午後8時
投票できる人

投票日に仕事や買い物、旅行、冠婚葬祭などの予定があり、投票所に行けない人
期日前投票所

市役所4階期日前投票所
保健福祉館下総分館(下総支所)
1階期日前投票所
大栄支所1階期日前投票所
投票手続き

①「受付」
投票日に投票所に行けない理由

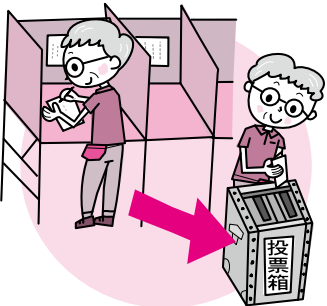


宣誓書の記入は簡単です!
所定の用紙に住所・氏名などを書いて、当てはまる理由に○を付けるだけです。印鑑を押す必要ありません。

などを「宣誓書」に書きます
②「投票用紙の交付」
選挙人名簿との対照の後、投票用紙の交付を受けます



③「投票」
記載台で選挙区選挙には候補者の氏名を、比例代表選挙には候補者氏名または政党名のいずれかを書いて、投票用紙を直接投票箱に入れます





病院や老人ホームなどに 入所中の人は不在者投票を

指定病院や老人ホームなどに入院(入所)中の人は、指定施設内で不在者投票ができません。また、市外に滞在中の人は、滞在先の選挙管理委員会で不在者投票ができません。

身体に障がいのある人は 郵便などによる投票を

身体障害者手帳または戦傷病者手帳を持ち、障がいの程度が一定の要件に当てはまる人、介護保険の要介護状態区分が「要介護5」の人は、あらかじめ「郵便等投票証明書」の交付を受けて、郵便などによる不在者投票ができます。

郵便などによる 不在者投票ができる人

身体障害者手帳を持っている人

○両下肢・体幹または移動機能の障がいが1級または2級の人

○心臓・じん臓・呼吸器・ぼうこう・直腸または小腸の障がいが1級または3級の人

○免疫・肝臓の障がいが1級から3級までの人

○両下肢などの障がいが右記の程度に当てはまることについて知事が証明した人

戦傷病者手帳を持っている人

○両下肢または体幹の障がいが特別項症から第2項症までの人

○心臓・じん臓・呼吸器・ぼうこう・直腸・小腸または肝臓の障がいが特別項症から第3項症までの人

○両下肢などの障がいが右記の程度に当てはまることについて知事が証明した人

介護保険の要介護状態区分が「要介護5」の人

申請の手続き

申請は選挙に関係なく、いつでも受け付けていますので早めの手続きしてください。

①申請書(申請者本人の署名が必要)に身体障害者手帳、戦傷病

者手帳または介護保険の被保険者証を添えて市選挙管理委員会へ申請します(申請手続きは代理の人で可)

②後日「郵便等投票証明書」が郵便などで自宅に送付されます

代理記載制度

郵便などによる不在者投票ができる人で、さらに次の要件に当てはまる人は、あらかじめ市選挙管理委員会に届け出た人に投票に関する代理記載をさせることができます。

○身体障害者手帳を持っている人で、手帳に「上肢または視覚の障害の程度が1級」と記載されている人

○戦傷病者手帳を持っている人で、手帳に「上肢または視覚の障害の程度が特別項症から第2項症まで」と記載されている人

一時帰国している人や 海外から転入して 間もない人も投票を

在外選挙人名簿に登録されている人は、次のような場合、日本国内で投票することができます。

○旅行などにより一時帰国している人
○海外から転入したが、帰国して

間もないために、国内の選挙人名簿に登録されていない人
国内で投票する場合にも在外選挙人証の提示が必要です。

投票方法などは、在外選挙人名簿に登録されている市区町村に問い合わせてください。

即日開票

開票は、投票日当日の午後9時15分からフィットネスハウス・アリーナで行われます。インターネットでも、投票・開票の速報を掲示しています。

※くわしくは市選挙管理委員会事務局(☎22-1111 内線3152)へ。

お知らせ

7月11日(日)は選挙事務で使用するため、フィットネスハウス・アリーナの利用はできませんので注意してください。

※くわしくはサウンドハウス・スポーツセンター・フィットネスハウス・アリーナ(☎26-7251)へ。

投票日は市ホームページで **投票・開票の速報**
アドレスは <http://www.city.narita.chiba.jp>