

保健インフォメーション

このコーナーの会場は保健福祉館です。問い合わせは健康増進課(☎27-1111)へ。電話やFAX(27-1114)で健康に関する相談なども受け付けています。

相談は医師などの都合により日程を変更する場合があります。

| ▼一般健康相談 | 期日 | 時間 | 相談を受ける人 |
|-----------------|----------|--------------------------|------------------------|
| 健康相談 | 今月はありません | | |
| 歯の健康相談 | 6月 2日(水) | 午後1時30分～2時30分 | 歯科医師・歯科衛生士 |
| こころの健康相談(予約制) | 6月 2日(水) | 午後1時30分から | カウンセラー・保健師 |
| ▼乳幼児健診・相談 | 期日 | 受付時間 | 対象 |
| 大栄分館赤ちゃん相談(予約制) | 6月 8日(火) | 午前9時30分～10時 | 平成21年8・9月、平成22年2・3月生まれ |
| 赤ちゃん相談・4カ月 | 6月28日(月) | 午前9時～9時30分 午後1時～1時30分 | 平成22年 2月生まれ |
| 赤ちゃん相談・10カ月 | 6月25日(金) | | 平成21年 8月生まれ |
| 1歳6カ月児健診 | 6月 3日(木) | | 平成20年11月生まれ |
| 3歳児健診 | 6月24日(木) | | 平成18年12月生まれ |
| 2歳児歯科健診 | 6月10日(木) | 午後1時～1時30分 | 平成19年11月生まれ |
| こころの発達相談(予約制) | 6月22日(火) | 午前9時～11時 | 心理発達に心配のある乳幼児 |

●母親学級(予約制)…主に初めて母親になる人が対象

●パパママクラス(予約制)…妊婦とその家族が対象

※日時などくわしくは健康増進課へ。

●こんには赤ちゃん事業…生後4カ月までの赤ちゃんが対象

※赤ちゃんお誕生連絡票(母子健康手帳別冊1)を健康増進課へ送付。

●ポリオの予防接種…生後3～90カ月(7歳6カ月)未満の乳幼児が対象

期日＝6月4日(金)・7日(月) 受付時間＝午後1時15分～2時

※問診票と母子健康手帳を持ってきてください。

献血にご協力ください

【イオンモール成田】

日時＝6月12日(土) 午前10時～11時45分、午後1時～4時

【大成建設】

日時＝6月25日(金) 午前10時～11時30分

【下総支所仮庁舎(下総分館)】

日時＝6月25日(金) 午後2時～4時

急病診療所 ☎27-1116 赤坂1-3-1(保健福祉館敷地内)

| 診療科目 | 診療日 | 診療時間 |
|----------|----------------------------------|------------|
| 内科 | 毎日(日曜日) | 午後7時～午後11時 |
| 小児科 | 6月 6日(日)・13日(日) 20日(日)・27日(日) | 午前10時～午後5時 |
| 外科 歯科 | 日曜日・祝日 | 午前10時～午後5時 |

※来診前に症状を連絡してください。健康保険証を忘れずに。



日曜祝日診療機関

都合により休診する場合があります。来診前に電話で問い合わせてください。

成田病院(午前中・押畑・☎22-1500)

藤倉クリニック(午前中・幸町・☎22-1158)

聖マリア記念病院(取香・☎32-0711)

ひらの内科

(日曜日の午前中・ウイング土屋・☎23-8070)

大田クリニック

(日曜日の午前中・ウイング土屋・☎23-2100)

なのはなクリニック

(日曜日の午前中・吉岡・☎49-0533)

みんなおいでよ!
なかよしひろば

毎週火～日曜日の午前9時～午後4時30分、子ども館と三里塚コミュニティセンターの一部を親子に開放し、そのほかに下記行事を実施しています。くわしくは子育て支援課(☎20-1538)、子ども館(☎20-6300)または三里塚コミュニティセンター(☎40-4880)へ。

| 行事名 | 会場 | 子ども館 | 三里塚コミュニティセンター | 対象 | 時間 |
|----------|----|----------------------------------|------------------------------------|-----------------|-----------------|
| 親子であそぼう会 | | 6月2日(水)…時計の製作 6月16日(水)…体を動かそう | 6月3日(木)…時計の製作 6月17日(木)…てぶくろシアター | 市内に住んでいる乳幼児と保護者 | 午前10時30分～11時 |
| 読み聞かせ | | 6月9日(水)・23日(水) | 6月10日(木)・24日(木) | | 午前11時～11時30分 |
| 身体測定 | | 6月18日(金) | 6月11日(金) | | 午前10時30分～11時30分 |
| 子育てひろば | | 6月12日(土)・26日(土) | — | | 午前10時～正午 |

■子育てひろばは中央公民館でも開設しています。 日時＝6月5日(土)・19日(土) 午前10時～正午

手話学習会

中途失聴者・難聴者のために

期日と会場

- 6月5日(土)・佐倉市中央公民館
- 6月11日(金)・酒々井町社会福祉協議会
- 6月20日(日)・栄町ふれあいプラザさかえ

時間=午後1時30分~4時

対象=耳の不自由な人のほかどなたでも
参加費=無料(初めての人はテキスト代1,000円)

※くわしくはNPO千葉県中途失聴者・難聴者協会印旛香取事務所・板倉さん(☎/FAX043-444-0298)へ。

成人歯科検診

健やかな生活を送るために

歯を失う最大の原因は歯周疾患です。歯周疾患は、心臓病・糖尿病・認知症など生活にかかわる病気にも大きく影響していることが分かってきています。

成人歯科検診では、歯肉の状況、むし歯の有無、口腔内の粘膜の異常などを調べることができます。成人歯科検診を受けて、健やかな生活を保ちましょう。

対象=40歳以上の市民(平成23年3月31日現在)

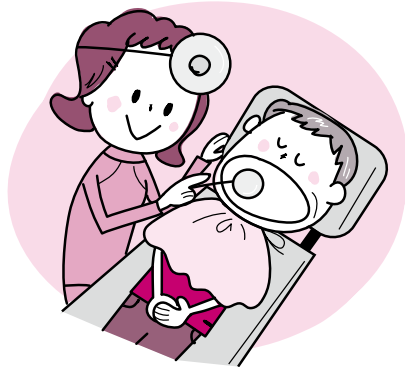
期間=6月1日(火)~11月30日(火)

会場=市内成人歯科検診実施歯科医療機関(「わが家の健康づくりカレンダー」で確認できます)

自己負担=500円(70歳以上は無料)

受診方法=希望する歯科医療機関に直接予約(検診当日には治療は受けられません)

※くわしくは健康増進課(☎27-1111)へ。



認知症の人への日常の接し方講演会

認定看護師が解説します

日時=6月29日(火) 午後1時~3時

会場=保健福祉館多目的ホール

講師=西ケイ子さん(認知症認定看護師)

対象=市内在住の人

参加費=無料

※参加を希望する人は当日直接会場へ。
くわしくは成田市認知症家族の会(オアシスの会)・佐藤さん(☎26-2528)へ。

日本脳炎ワクチン

第1期はぜひ接種を

1期(3歳~7歳6カ月)の乳幼児に対しての日本脳炎ワクチンは、ほかの予防接種と同様、医療機関で接種してください。

第2期(9歳~13歳)については、現在新ワクチンの使用が認められていません。国では、ワクチンとしての安全性・有効性、使用の是非について、夏までには結論を出すよう検討しています。新しい情報が入り次第、「広報なりた」や健康増進課ホームページ(<http://www.city.narita.chiba.jp/sisei/sosiki/kenko/std0004.html>)などでお知らせします。

※くわしくは同課(☎27-1111)へ。



特定疾患医療受給者票

更新手続きを

印旛保健所では、次の通り特定疾患医療受給者票の更新手続きを受け付けます。

期日=6月1日(火)・3日(木)・4日(金)・7日(月)・9日(水)・15日(火)・17日(木)・21日(月)・23日(水)・28日(月)・30日(水)、7月1日(木)・2日(金)・7日(水)・8日(木)・12日(月)・14日(水)・16日(金)・20日(火)・22日(木)・26日(月)・28日(水)、8月の月~金曜日

時間=午前9時30分~11時30分、午後1時30分~4時

会場=印旛保健所(佐倉市)

※くわしくは印旛保健所健康生活支援課(☎043-483-1135)へ。

在宅介護者の集い

暑い夏を乗り切る介護食を

暑い夏を乗り切る調理の工夫を学びませんか。

日時=7月7日(水) 午前10時~午後1時

会場=保健福祉館栄養実習室

対象=市内在住の在宅介護者

定員=20人(応募者多数は抽選)

参加費=500円(材料費)

持ち物=エプロン・三角巾

※申し込みは6月30日(火)までに社会福祉協議会(☎27-7755)へ。

私立幼稚園園児の保護者に補助金

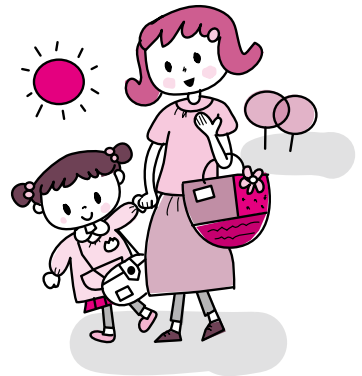
提出は6月11日までに

私立幼稚園に通う市内在住の園児の保護者に、園児1人当たり年額10,000円を補助します。

幼稚園から配布される申請書に必要事項を書いて、6月11日(金)までに各園に提出してください。申請書が配布されないときは保育課へ連絡してください。

私立幼稚園就園奨励費補助金については、「広報なりた」6月15日号でお知らせします。

※くわしくは保育課(☎20-1607)へ。



成田赤十字病院市民公開講座

腰の痛みとの向き合い方

日時=6月11日(金) 午後2時~3時30分

会場=成田赤十字病院A棟8階講堂

講師=板橋孝さん(成田赤十字病院整形外科医師)

定員=100人(先着順)

参加費=無料

※申し込みは同病院社会課(☎22-2311)へ。