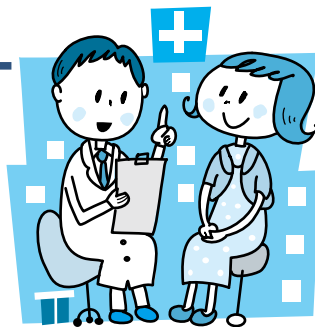


個別成人健診・個別子宮がん検診

早期発見・早期治療のために



6月1日から11月30日まで、市内の医療機関で個別の成人健診・子宮がん検診を実施しています。積極的に受診して早期発見・早期治療に役立てましょう。

個別成人健診実施医療機関

実施期間=6月1日(火)~11月30日(火)

医療機関名	健康 診査	がん検 診など	電話番号
長谷川医院(東町)	○	○	22-0070
石原医院(東町)	○	○	22-0550
藤倉クリニック(幸町)	○	○	22-1158
京増内科クリニック(花崎町)	○	○	22-1717
大田クリニック(ウイング土屋)	○	○	23-2100
ひらの内科(ウイング土屋)	○	○	23-8070
小倉医院(寺台)	○	○	22-0228
成田センタークリニック(囲護台)		○	20-1002
美郷台木内クリニック(美郷台)	○	○	23-5551
むらまつクリニック(飯田町)	○	○	20-5551
黄内科(飯田町)	○		20-6661
石川医院(並木町)		○	20-1700
いしがみ医院(公津の杜)	○	○	26-2888
桜田内科(公津の杜)	○	○	37-4757
わたなべクリニック(公津の杜)	○	○	36-7878
吉原医院(宗吾)	○	○	26-2477
木下医院(公津の杜)	○	○	27-7222
伊藤医院(本三里塚)	○	○	35-0101
麻野クリニック(三里塚御料)	○	○	35-4588
鳥居内科医院(吾妻)	○	○	27-3456
黒田内科診療所(加良部)	○	○	26-3251
つかだファミリークリニック(加良部)	○	○	26-4750
国保医院(玉造)	○	○	26-3613
小田内科(玉造)	○	○	28-2256
片岡内科循環器科医院(玉造)	○	○	28-3027
中島医院(中台)	○	○	27-3454
根本内科外科医院(猿山)	○	○	96-2829
矢野医院(猿山)	○	○	96-0071
国保大栄診療所(吉岡)	○	○	73-2333
成田病院(押畑)		○	22-1500
聖マリア記念病院(取香)	○	○	32-0711
岡崎医院(吉岡)	○		73-5225
大栄病院(桜田)	○	○	73-2311

受診の際には、受診券と保険証が必要です。受診券の発行については、健康増進課(☎27・1111)へ問い合わせてください。胃がん検診は個別健診では受けられません。

【個別成人健(検)診】

特定健康診査

対象 60~74歳の人で国民健康保険の加入者(病院・診療所に6カ月以上継続して入院している人、障がい者支援施設・養護老人ホーム・特別養護老人ホーム・介護保険施設などに入所または入居している人、国保の助成する人間ドックを受検した人)

を除く)

生活機能評価

ADL(日常生活動作)機能の低下など必要に応じて期間内に複数回の実施が可能です。

対象 60歳以上で、要介護・要支援の認定を受けていない人

後期高齢者健康診査

対象 75歳以上の後期高齢者医療制度の加入者

肝炎ウイルス検診

対象 60~75歳で今までに受けなかった人、40歳以上のGPT数値が高値で健康増進課発行の紹介状を持っている人

大腸がん検診

容器は各医療機関で配布します。

対象 60歳以上で、大腸の疾患やその疑いで通院などをしていない人

胸部X線

対象 60歳以上で、呼吸器の疾患やその疑いで通院などをしていない人

前立腺検査

対象 60~70歳の偶数年齢の男性で、前立腺の疾患やその疑いで通院などをしていない人

【個別子宮がん検診】

対象 平成21年度に子宮がん検診を受けていない20歳以上の女性

検診項目 細胞診検査

個別子宮がん検診実施医療機関

実施期間=6月1日(火)~11月30日(火)

医療機関名	電話番号
渡辺医院(花崎町)	22-0257
いしいクリニック(ウイング土屋)	23-4103
岩沢クリニック(飯田町)	27-1122
松岸レディースクリニック(公津の杜)	27-0303
麻野クリニック(三里塚御料)	35-4588
尾崎クリニック(玉造)	28-8511

*年齢は平成23年3月31日現在、満年齢は受診日現在。検診の予約など、くわしくは各医療機関へ。