

保健インフォメーション

このコーナーの会場は保健福祉館です。問い合わせは健康増進課(☎27-1111)へ。電話やFAX(27-1114)で健康に関する相談なども受け付けています。

相談は医師などの都合により日程を変更する場合があります。

▼一般健康相談	期日	時間	相談を受ける人	成人検診・女性の検診
歯の健康相談	8月 5日(水)	午後1時30分～2時30分	歯科医師・歯科衛生士	期日と会場
こころの健康相談(予約制)	8月 5日(水)	午後1時30分～3時	精神科医師・保健師	(成…成人検診)
	8月26日(水)		カウンセラー・保健師	
▼乳幼児健診・相談	期日	受付時間	対象	
赤ちゃん相談・4カ月	8月31日(月)	午前9時～9時30分	平成21年 4月生まれ	8月 4日(火) 保健福祉館(成)
赤ちゃん相談・10カ月	8月28日(金)		平成20年10月生まれ	8月 5日(水) 保健福祉館(成)
1歳6カ月児健診	8月 6日(木)	午後1時～1時30分	平成20年 1月生まれ	8月 7日(金) 市役所(成)
3歳児健診	8月27日(木)		平成18年 2月生まれ	8月21日(金) 保健福祉館(成)
2歳児歯科健診	8月20日(木)	午後1時～1時30分	平成19年 1月生まれ	8月25日(火) 三里塚コミュニティセンター(成)
こころの発達相談(予約制)	今月はありません			

- 母親学級(予約制)…主に初めて母親になる人が対象
- パパママクラス(予約制)…妊婦とその家族が対象
※日時などくわしくは健康増進課へ。
- こんにちは赤ちゃん事業…生後4カ月までの赤ちゃんが対象
※赤ちゃんお誕生連絡票(母子健康手帳別冊1)を健康増進課へ送付。
- ポリオの予防接種…生後3～90カ月(7歳6カ月)未満の乳幼児が対象
期日＝8月7日(金)・10日(月) 受付時間＝午後1時15分～2時
※問診票と母子健康手帳を持参。

献血にご協力ください

【イオンモール成田】

日時＝8月8日(土) 午前10時～11時45分、午後1時～4時

国保大栄診療所臨時休診日

期日＝8月13日(木)・14日(金)・15日(土)

※くわしくは同診療所(☎73-2333)へ。

急病診療所 ☎27-1116 赤坂1-3-1(保健福祉館敷地内)

診療科目	診療日	診療時間
内科 小児科	毎日	午後7時～ 午後11時
外科 歯科	日曜日・祝日	午前10時～ 午後5時

※来診前に症状を連絡してください。健康保険証を忘れずに。電話のかけ間違いに注意してください。



日曜祝日診療機関

都合により休診する場合があります。来診前に電話で問い合わせてください。
成田病院(午前中・押畑・☎22-1500)
藤倉クリニック(午前中・幸町・☎22-1158)
聖マリア記念病院(取香・☎32-0711)
ひらの内科
(日曜日の午前中・ウイング土屋・☎23-8070)
大田クリニック
(日曜日の午前中・ウイング土屋・☎23-2100)
なのはなクリニック
(日曜日の午前中・吉岡・☎49-0533)

みんなおいでよ! なかよしひろば

毎週火～日曜日の午前9時～午後4時30分、子ども館と三里塚コミュニティセンターの一部を親子に開放し、そのほかに下記行事を実施しています。くわしくは子育て支援課(☎20-1538)、子ども館(☎20-6300)または三里塚コミュニティセンター(☎40-4880)へ。

行事名	会場	子ども館	三里塚コミュニティセンター	対象	時間
親子であそぼう会		8月 5日(水)…魚釣り 8月19日(水)…パネルシアター	8月 6日(木)…風鈴製作 8月20日(木)…パネルシアター	市内に住んでいる乳幼児と保護者	午前10時30分～11時
読み聞かせ		8月26日(水)	8月27日(木)		午前11時～11時30分
身体測定		8月21日(金)	8月14日(金)		午前10時30分～11時30分
子育てひろば		8月 8日(土)・22日(土)	—		午前10時～正午

■子育てひろばは次の会場でも開設しています。会場＝中央公民館・遠山公民館 日時＝8月1日(土)、9月5日(土) 午前10時～正午

予防接種

市外から転入した人は

成田市へ転入してきたお子さんの保護者に、予防接種問診票の発行を行っています。対象となる人は、母子健康手帳を持って健康増進課(保健福祉館内)へお越しください。

市が実施している予防接種

乳幼児期

- BCG ○ポリオ
- 三種混合第1期(ジフテリア・百日ぜき・破傷風)
- 麻しん風しん混合第1期・2期
- 日本脳炎第1期

学童期

- 三種混合第2期(二種混合)
- 日本脳炎第2期
- 麻しん風しん混合第3期・4期

※くわしくは健康増進課(☎27-1111)へ。

介護予防教室

気楽に始めよう!らくらく健康体操

日時=9月1日・8日・15日・29日、10月6日・20日・27日、11月10日・17日、12月1日・8日・15日の火曜日(全12回) 午前9時30分~11時30分

会場=中郷公民館

内容=いすに座ってできる簡単な体操から始め、音楽に合わせた動きのある体操へ進む

講師=伊藤成子さん(フィットネスインストラクター)

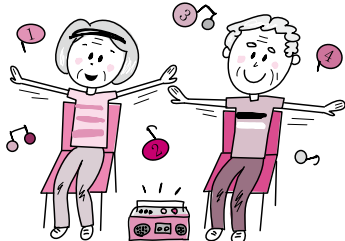
対象=市内に住む65歳以上の人

定員=20人(応募者多数は抽選)

参加費=無料

持ち物=動きやすい服装、バスタオル、室内用運動靴、飲み物(水分補給用)

※申し込みは8月20日(休)までに社会福祉協議会(☎27-7755)へ。



傾聴ボランティア養成講座

相手の気持ちに耳を傾けて

傾聴ボランティアとは、親身になって話を聴くことで相手の不安を和らげる活動です。

日時=9月11日(金)・25日(金) 午前10時~午後3時

会場=保健福祉館

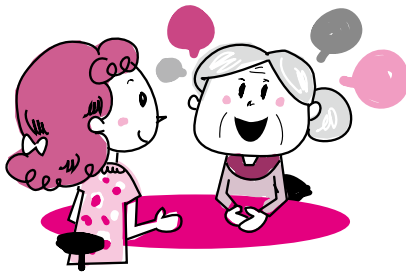
内容=講義・対話訓練など

講師=山田豊吉さん(NPO法人ホールファミリーケア協会)

定員と参加費=42人(応募者多数は抽選)・無料

申込方法=8月28日(金)までにボランティアセンター(☎27-8010)へ

※くわしくは同センターへ。



成人歯科検診

40歳以上の人を対象です

歯の生活習慣病「歯周疾患」は、40歳を過ぎるころから痛みを感じることなく重症化します。

歯周疾患やむし歯などから歯を守り、積極的に歯の健康づくりに取り組めるよう成人歯科検診を受けましょう。

対象=40歳以上(平成22年3月31日現在)の市民(現在治療中の人や定期的に医療機関で歯科検診を受けている人は除く)

期間=11月30日まで

実施歯科医療機関=行政資料室(市役所1階)などで配布している「わが家の健康づくりカレンダー」や「広報なりた」5月15日号を参照。広報なりたは市ホームページ(<http://www.city.narita.chiba.jp>)からも参照することができます

自己負担=500円(70歳以上の方は無料)

受診方法=希望する歯科医療機関に直接予約

※くわしくは健康増進課(☎27-1111)へ。

在宅介護者の集い

らくらく介護法を学びませんか

日時=9月2日(水) 午前10時~正午

会場=保健福祉館

内容=福祉用具の活用方法や介護法の学習

対象=在宅で介護をしている人

定員=20人(応募者多数は抽選)

参加費=無料

※申し込みは8月20日(休)までに社会福祉協議会(☎27-7755)へ。

介護予防教室

いきいき元気塾

日時=8月20日・27日、9月3日・10日・17日・24日、10月1日の木曜日(全7回) 午前9時30分~11時30分

会場=八生公民館

内容=寝たきりや転倒予防のための健康体操など

講師=茂呂永子さん(運動指導員)ほか

対象=市内在住の65歳以上の人

定員=30人(先着順)

参加費=無料

持ち物=動きやすい服装・タオル・室内用運動靴・飲み物(水分補給用)

※申し込みは特別養護老人ホーム玲光苑(☎24-2164)へ。

介護予防教室

ヘルスアップ教室

日時=8月22日、9月5日・19日、10月3日・17日、11月7日・21日、12月5日、1月9日・23日、2月6日・20日の土曜日(全12回) 午後2時~4時

会場=グループリビング「ももとせ」(公津の杜)

内容=太極拳や、体幹のコア(深部)を鍛える体操

講師=江澤佳輝さん(機能訓練指導士)ほか

対象=市内在住の65歳以上の人

定員=15人(先着順)

参加費=無料

持ち物=動きやすい服装・飲み物(水分補給用)

※申し込みはNPO法人住まい・まち研究会(☎26-3098)へ。