

保健インフォメーション

このコーナーの会場は保健福祉館です。問い合わせは健康増進課(☎27-1111)へ。電話やFAX(27-1114)で健康に関する相談なども受け付けています。

相談は医師などの都合により日程を変更する場合があります。

▼一般健康相談	期日	時間	相談を受ける人
健康相談(医師は予約制)	11月14日(金)	午後1時15分～1時45分	医師・保健師・歯科衛生士・栄養士
	11月28日(金)		
歯の健康相談	11月 5日(水)	午後1時30分～2時30分	歯科医師・歯科衛生士
こころの健康相談(予約制)	11月12日(水)	午後1時30分から	精神科医師・保健師
	11月26日(水)		カウンセラー・保健師
▼乳幼児健診・相談	期日	受付時間	対象
4カ月児育児相談	11月26日(水)	午前9時～9時30分	平成20年 7月生まれ
10カ月児育児相談	11月12日(水)		平成20年 1月生まれ
1歳6カ月児健診	11月 6日(木)	午後1時～1時30分	平成19年 4月生まれ
3歳児健診	11月27日(木)	午後1時～1時30分	平成17年 5月生まれ
2歳児歯科健診	11月13日(木)		平成18年 4月生まれ
からだの発達相談(予約制)	11月20日(木)	午後1時30分～2時30分	身体・運動面など体の発達に心配のある乳幼児
こころの発達相談(予約制)	今月はありません		

●母親学級(予約制)…主に初めて母親になる人が対象

●パパマクラス(予約制)…妊婦とその家族が対象

※日時など詳しくは健康増進課へ。

●こんには赤ちゃん事業…生後4カ月までの赤ちゃんが対象

※赤ちゃんお誕生連絡票(母子健康手帳別冊1)を健康増進課へ送付。

●ポリオの予防接種…生後3～90カ月(7歳6カ月)未満の乳幼児が対象

期日=11月7日(金)・10日(月)・17日(月) 受付時間=午後1時15分～2時

※17日の会場は大栄分館(予約制)。問診票と母子健康手帳を持参。

献血にご協力ください

日時=11月15日(土) 午前10時～11時45分、午後1時～3時30分

会場=国際文化会館(産業まつり会場)

※満16～69歳の人にご協力いただけます。65歳以上の人は、60～64歳の間に献血をした経験があることが必要です。

急病診療所

☎27-1116 / 赤坂1-3-1(保健福祉館敷地内)

診療科目	診療日	診療時間
内科 小児科	毎日	午後7時～午後11時
外科	日曜日・祝日	午前10時～午後5時
歯科	日曜日・祝日	午前10時～午後5時 午後7時～午後11時



※来診前に電話で症状を連絡してください。健康保険証を忘れずに。電話のかけ間違いにご注意ください。

日曜祝日診療機関

都合により休診する場合があります。来診前に電話で問い合わせてください。

成田病院(押畑)・☎22-1500

藤倉クリニック(幸町)・☎22-1158

聖マリア記念病院(取香)・☎32-0711

ひらの内科(ウイング土屋)・☎23-8070

大田クリニック

(午後1時まで・ウイング土屋)・☎23-2100

なのはなクリニック(午前中・吉岡)・☎49-0533



みんなおいでよ! なかよしひろば

このコーナーの問い合わせは児童家庭課(☎20-1538)、子ども館(☎20-6300)または三里塚コミュニティセンター(☎40-4880)へ。

行事名	会場	子ども館	三里塚コミュニティセンター	対象	時間
親子であそぼう会		11月 5日(水)…腕人形でお話し	11月 6日(木)…タペストリー	市内に住んでいる乳幼児と保護者	午前10時30分～11時
		11月19日(水)…お店屋さんごっこ	11月20日(木)…おはなしハンカチ		
人形劇		11月22日(土)	11月15日(土)		午前10時30分～11時
読み聞かせ		11月12日(水)・26日(水)	11月13日(木)・27日(木)		午前11時～11時30分
身体測定		11月21日(金)	11月14日(金)		午前10時30分～11時30分
子育てひろば		11月 8日(土)・22日(土)	-		午前10時～正午

■子育てひろばは次の会場でも開設しています。会場=中央公民館・遠山公民館 日時=11月1日(土)・15日(土) 午前10時～正午 1日は遠山公民館のみ

原爆被爆者二世健康診断

3月10日まで実施

県では、原爆被爆者二世の人に対して健康診断を実施しています。

対象＝原爆被爆者の実子で県内に住所を有する人(受診希望者が多数の場合は昨年度未受診者優先)

実施期間＝3月10日(火)まで

申込期限＝2月10日(火)

申込方法＝受診を希望する人の郵便番号・住所・氏名・電話番号・生年月日と、被爆者である親の郵便番号・住所・氏名・被爆者手帳番号を書いて、封書で県健康福祉指導課援護恩給室(〒260-8667 千葉市中央区市場町1-1)へ

※検査の種類によっては一部自己負担が生じることがあります。くわしくは同室(☎043-223-2349)へ。

手話学習会・手話サロン

中途失聴者・難聴者のために

【手話学習会】要約筆記とOHPのサポートがあります

日時＝11月8日(土) 午後1時30分～4時

会場＝佐倉市中央公民館

対象＝耳の不自由な人、家族、友人など

参加費＝無料(ただし、初めての人はテキスト代として1,000円)

【人工内耳の説明会】OHP・磁気誘導ループで聞こえのサポートがあります

日時＝11月16日(日) 午後1時30分～4時

会場＝わろうべの里(四街道市南部総合福祉センター内)

対象と参加費＝耳の不自由な人・無料

【手話サロン】

日時＝11月21日(金) 午後1時30分～4時

会場＝佐倉西部センター(佐倉市)

対象と参加費＝耳の不自由な人・無料

※申し込みは千葉県中途失聴者・難聴者協会印旛香取事務所・吉田さん(☎/FAX043-496-2331)へ。

ライフスタイル向上セミナー

メタボをふっとばせ

生活習慣(運動・食生活・歯の健康)を見直してメタボリックシンドロームを予防するために、楽しみながら健康づくりができる「ライフスタイル向上セミナー」を開催します。

調理実習やウォーキングなどを通して、幅広く健康づくりを学びます。

日時＝12月1日(月)・24日(水)、1月16日(金)・30日(金)、2月20日(金)(全5回) 午前9時15分～午後2時(初回は正午まで)

会場＝保健福祉館

対象＝健康づくりに興味があり、全回参加できる人

定員＝男女各15人(先着順・昨年までの「みんなの栄養教室」に参加した人はご遠慮ください)

参加費＝600円(調理実習費など)

※申し込みは健康増進課(☎27-1111)へ。

障害者控除対象者認定書

確定申告の控除に

65歳以上で障害者手帳を持っていない寝たきりや重度の認知症などの人も、確定申告で障害者控除の対象となる場合があります。

控除を受けるには市が交付する障害者控除対象者認定書が必要ですので、高齢者福祉課へ申請してください。

※くわしくは同課(☎20-1537)へ。

認知症高齢者家族等のつどい

認知症についての情報交換を

日時＝11月26日(水)、12月24日(水)、1月21日(水) 午後1時30分～3時(1日だけの参加もできます)

会場＝保健福祉館

対象＝認知症の高齢者を介護している人

内容＝認知症の高齢者を介護する中で思っていること、悩み、分からないことなどの話し合いや情報交換

定員＝15人(先着順)

参加費＝無料

※申し込みは11月21日(金)までに高齢者福祉課(☎20-1537)へ。

なりたファミリー・サポート・センター

地域で子育ての支援を

「なりたファミリー・サポート・センター」は、子育てで困ったときに市民同士がお互いに助け合う、会員制の有償サービスです。

【援助内容】

○保育園・幼稚園・児童ホームへの送迎
○子守り ○産前産後の家事援助 など

【入会説明会・基礎研修会】

日時と内容

○11月4日(火)

・入会説明会…午前10時～11時

・基礎研修会…午後1時30分～3時30分

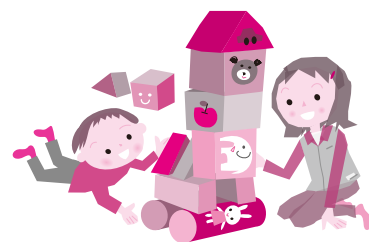
○11月18日(火)

・入会説明会…午前10時～11時

会場＝保健福祉館

※お子さんを連れての参加もできます。

申し込みはボランティアセンター(☎27-8010)へ。



市民公開講座

地域で支える認知症

高齢化社会の中で、認知症は誰もが避けて通れない身近な問題となっています。印旛市郡医師会では、認知症の早期発見や治療、介護をテーマに、市民公開講座を開催します。

日時＝11月16日(日) 午後2時～4時30分

会場＝保健福祉館

テーマと講師

①「物忘れは認知症の始まり? 軽度認知機能障害とアルツハイマー病」・吉山容正さん(千葉東病院神経内科医長)

②「認知症になっても生き活きと」・米内聖子さん(ケアスタッフ成田主任介護支援専門員)

参加費＝無料

※参加を希望する人は当日直接会場へ。くわしくは印旛市郡医師会(☎27-0168)へ。