

保健インフォメーション

このコーナーの会場は保健福祉館です。問い合わせは健康増進課(☎27-1111)、保健福祉館下総分館(☎96-1108)・大栄分館(☎73-6881)へ。電話やFAX(27-1114)で健康に関する相談なども受け付けています。

*相談の日程は、医師などの都合により変更となる場合があります。

▼一般健康相談	期日	時間	相談を受ける人
健康相談(医師は予約制)	1月23日(水)	午後1時15分～1時45分	医師・保健師・歯科衛生士・栄養士
歯の健康相談	2月 6日(水)	午後1時30分～2時30分	歯科医師・歯科衛生士
こころの健康相談(予約制)	1月16日(水)	午後1時30分から	精神科医師・保健師
	1月30日(水)		カウンセラー・保健師
▼乳幼児健診・相談	期日	受付時間	対象
4カ月児育児相談	1月28日(月)	午前9時～9時30分 午後1時～1時30分	平成19年9月生まれ
10カ月児育児相談	1月30日(水)		平成19年3月生まれ
1歳6カ月児健診	2月 7日(木)		平成18年7月生まれ
3歳児健診	1月31日(木)		平成16年7月生まれ
2歳児歯科健診	1月17日(木)	午後1時～1時30分	平成17年6月生まれ
からだの発達相談(予約制)	1月17日(木)	午後1時30分から	身体・運動面など体の発達に心配のある乳幼児
こころの発達相談(予約制)	1月24日(木)	午後1時30分から	心理発達に心配のある乳幼児

- 母親学級(予約制)**…主に初めて母親になる人が対象
- パパママクラス(予約制)**…妊婦とその家族が対象
※日時など詳しくは健康増進課へ。
- 新生児訪問**…生後28日以内の赤ちゃんが対象
※希望する人は赤ちゃんお誕生連絡票(母子健康手帳別冊1)を送付。
- ポリオの予防接種**…生後3～90カ月未満の乳幼児が対象
期日=2月1日(金)・4日(月) 受付時間=午後1時15分～2時
※問診票と母子健康手帳を持参。

献血にご協力ください

日時=1月17日(木) 午前9時45分～午後4時
会場=中央公民館

日時=1月22日(火) 午前10時～午後1時
会場=大栄支所

急病診療所

☎27-1116/赤坂1-3-1(保健福祉館敷地内)

診療科目	診療日	診療時間
内科 小児科	毎日	午後7時～午後11時
外科	日曜日・祝日	午前10時～午後5時
歯科	日曜日・祝日	午前10時～午後5時 午後7時～午後11時



※来診前に電話で症状を連絡してください。健康保険証を忘れずに。

日曜祝日診療機関

都合により休診する場合があります。来診前に電話で問い合わせてください。
 成田病院(押畑・☎22-1500)
 藤倉クリニック(幸町・☎22-1158)
 聖マリア記念病院(取香・☎32-0711)
 ひらの内科(ウイング土屋・☎23-8070)
 大田クリニック
 (午後1時まで・ウイング土屋・☎23-2100)
 なのはなクリニック(午前中・吉岡・☎49-0533)

保育園開放日

保育園名	電話番号	期日	保育園名	電話番号	期日
*松崎	26-8282	1/18(金)・2/1(金)・15(金)	赤荻	24-0752	毎日 (土・日・祝日を除く)
中台	27-9023	1/16(水)・2/6(水)・20(水)	*大栄	73-3000	
新山	28-2527	1/17(木)・2/7(木)・21(木)	*宗吾	26-2472	一時保育のみ
長沼	37-0005	1/25(金)・2/8(金)・22(金)	*公津の杜	29-6551	
加良部	26-3010	1/15(火)・2/5(火)・19(火)	*月かげ	96-0531	
玉造	26-8889	1/24(木)・2/14(木)・28(木)	*三里塚第一	35-0165	
*吾妻	27-5773	1/23(水)・2/13(水)・27(水)	*三里塚第二	35-0081	
橋賀台	28-0676	1/22(火)・2/12(火)・26(火)	*成田	22-0856	
*高岡	96-0042	1/23(水)・2/13(水)・27(水)	*つのぶえ	22-0867	
小御門	96-2362	1/17(木)・2/7(木)・21(木)			

このコーナーの問い合わせは各保育園か児童家庭課(☎20-1538)へ。赤荻・大栄・宗吾・公津の杜保育園以外は予約が必要です。

*は一時保育あり(要予約)
 時間=午前10時～11時(赤荻は午前9時～午後0時15分、大栄は午前9時30分～午後4時30分、宗吾は午前9時～午後4時、公津の杜は午前9時30分～午後3時、月かげは午前9時30分～11時)

健康相談

健康を見直す機会に

市では自分や家族の健康のことで心配のある人のために、健康相談を実施しています。自身の健康を見直す機会としてもご利用ください。

【一般健康相談】

医師、保健師、栄養士、歯科衛生士による個別相談です(医師の相談は予約が必要です)。保健師と栄養士によるミニ健康講座や検診の結果の見方の説明、相談、血圧測定などを行っています。

期日とミニ健康講座の内容

- 1月23日(水)…高血圧予防
- 2月6日(水)…肥満予防
- 2月20日(水)…高脂血症予防

受付時間=午後1時15分～1時45分

会場=保健福祉館

【歯の健康相談】

歯科医師、歯科衛生士による個別相談、歯みがき実習などを行っています。

期日=毎月第1水曜日

受付時間=午後1時30分～2時30分

会場=保健福祉館

※申し込みは健康増進課(☎27-1111)へ。

高次脳機能障害リハビリテーション講習会

あなたも考えてみませんか

日時=2月2日(土) 午後1時～4時

会場=千葉市美浜文化ホール

内容=講演、シンポジウム

テーマ=支援ネットワークの構築の現状と課題～生活を支える身近な行政・福祉・医療の連携～

講師=白山靖彦さん(静岡英和学院大学 人間社会学部准教授)

定員と参加費=350人・無料

※参加を希望する人は当日直接会場へ。
くわしくは(社福)千葉県身体障害者福祉事業団・千葉県千葉リハビリテーションセンター(☎043-291-1831)へ。

肝炎ウイルス検査

可能性のある人は受検を

厚生労働省ではフィブリノゲン製剤の投与を受けた可能性がある人に、改めてB型・C型肝炎ウイルス検査を呼び掛けています。保健所では平成20年3月まで下記のとおり検査を実施していますので、ご利用ください(予約制)。

■印旛保健所成田支所

期日=毎月第1火曜日

受付時間=午後1時～1時30分

申し込み=印旛保健所成田支所(☎26-7231)へ

■印旛保健所(佐倉市)

期日=毎月第2水曜日

受付時間

○同時にHIV即日検査を実施…午前9時30分～10時30分

○肝炎検査のみ…午前11時～11時30分

○夜間検査…午後5時30分～7時30分

申し込み=印旛保健所健康生活支援課(☎043-483-1135)へ

※検査は無料・予約制です。肝炎ウイルス検査の結果は2週間後になります。フィブリノゲン製剤投与に関する情報は厚生労働省ホームページ(<http://www.mhlw.go.jp>)で確認できます。

女性のための健康相談

気になることがあるときに

保健所では女性を対象に、女性医師や助産師による心や体の悩みや不安についての健康相談を行っています(予約制)。

■印旛保健所成田支所

日時=2月19日(火) 午後1時15分～3時

相談員=産婦人科女医

■印旛保健所(佐倉市)

相談日時と相談員

○偶数月第1火曜日 午後1時15分～3時・産婦人科女医

○毎月第3木曜日 午後1時15分～3時・心療内科女医(一部変更あり)

○奇数月第2金曜日 午後1時15分～3時・助産師

※相談は無料・予約制です。申し込みは印旛保健所地域保健福祉課(☎043-483-1443)へ。

成人された皆さんへ

お酒とたばこはマナーを守って

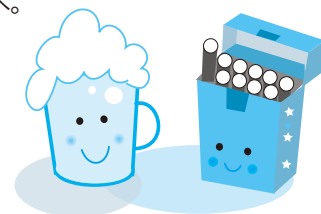
成人式を迎えられた皆さん、おめでとうございます。これからいろいろな面での規制がなくなると同時に、より責任ある行動を取らなければなりません。「お酒とたばこ」もその一つです。

20歳までの喫煙・飲酒が禁じられているのには理由があります。心身ともに発達状態にある若者は、飲酒や喫煙による脳細胞やホルモンなどの影響を非常に強く受けやすいからです。

飲酒は、飲み方によって食生活のバランスを欠くようになり、肥満や肝臓病の原因となります。また、喫煙は肺がんを連想しがちですが、動脈硬化を引き起こす原因にもなります。

ともに悪い習慣を積み重ねると、生活習慣病にもなりかねません。その予防は若いときからの生活にかかっているのです。自分の健康を考えると、周囲の人に迷惑を掛けないよう、マナーを守っていきましょう。

※くわしくは健康増進課(☎27-1111)へ。



子ども急病電話相談

休日などの夜間に子どもが急に具合が悪くなり、医療機関にすぐかかった方がいいか迷ったときにご相談ください。看護師が相談に応じ、アドバイスをします。また、必要な場合には小児科医に電話を転送します。

期日=土・日曜日、祝日、振替休日および12月29日～1月3日

受付時間=午後7時～10時

電話番号=#8000(ダイヤル回線からは☎043-242-9939)

※相談は無料ですが、通話料は利用者の負担となります。また、あくまでも電話によるアドバイスであり、診断や治療はできません。