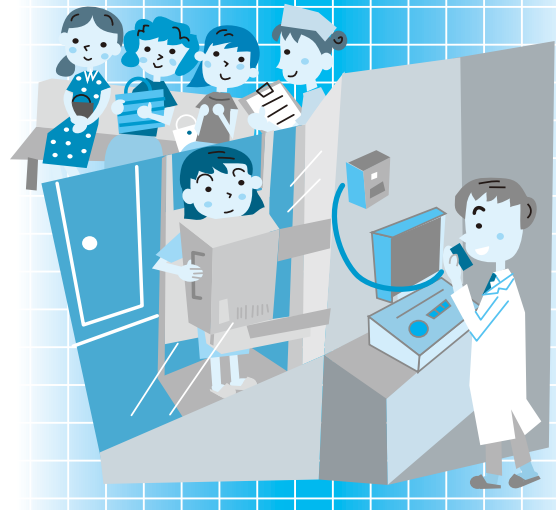


成人検診 女性の検診

健康づくりは 年に一度の検診から



早期発見・早期治療に役立てて

市では、市民の皆さんの健康づくりに役立ててもらおうと、成人検診・女性の検診を実施しています。今年度の検診日程も半分が終了しました。集団の成人検診は12月まで実施していますが、女性の検診は11月までです。まだ受けていない人は、早期発見・早期治療のためにも、積極的に検診を受けましょう。

健康を保つためには、定期的な検診を受けて自分の身体の状態を把握することが大切です。

市では、勤務先や学校などで検診を受ける機会のない人を対象に無料で検診を実施しています。

集団検診は予約の必要はありませんが、検診を受けるには受診券が必要です。持っていない人は健康増進課へ連絡してください。

対象は18歳以上の市民で、勤務先や学校で検診が受けられない人

（人間ドックを受けた人は除く）
集団検診で受けられる検査は左図のとおり

注意事項

○受診前の食事は摂らないでください

○服は脱ぎ着しやすく、ボタン・金具・ラメ・ワンポイントなどのない無地のものでお越しください

○ネックレスやブレスレットなどははずしてください

○制汗スプレーや湿布薬などは使用しないでください
○大腸がん検診には便を入れる容器が必要です。容器の配布と提出場所は、健康増進課（保健福祉館・下総分館・大栄分館）です。また、検診実施日に会場でも回収しています

60歳以上の人や40歳以上で一部の障がいのある人は、医療機関で個別に検診を受けることもできます。個別検診は医療機関へ予約が必要です（実施医療機関についてはお問い合わせください）。

個別検診で受けられる検査は健康診査、生活機能評価（65歳以上）、胸部レントゲン、肝炎ウイルス検診、大腸がん検診、子宮がん検診

※くわしくは健康増進課（☎27-11111）へ。

集団検診 こんな検査が受けられます

*年齢は平成20年3月31日現在

18～39歳

健康診査(身体計測、尿検査、問診、血圧測定、診察、血液検査)
※生活習慣病で治療中の人や妊娠中の人には受けられません。

40～64歳

健康診査(身体計測、尿検査、問診、血圧測定、診察、血液検査)
※生活習慣病で治療中の人や妊娠中の人には受けられません。
胸部レントゲン、肝炎ウイルス検診(受けたことのない人)、胃がん検診、大腸がん検診
※検査部位の疾患で治療中の人には受けられません。

65歳以上

健康診査・生活機能評価(身体計測、尿検査、問診、血圧測定、診察、血液検査)
※生活習慣病で治療中の人はその検査項目は保険診療となります。
胸部レントゲン、肝炎ウイルス検診(75歳までで受けたことのない人)、胃がん検診、大腸がん検診
※検査部位の疾患で治療中の人には受けられません。



女性の方はさらに…

20～29歳

子宮がん検診(前年度受けていない人)
骨密度検診(20・25歳)

30～39歳

子宮がん検診(前年度受けていない人)
乳がん検診[視触診]、骨密度検査(30・35歳)

女性の方はさらに…

40歳以上

子宮がん検診(前年度受けていない人)
乳がん検診[マンモグラフィ](偶数年齢)
乳がん検診[視触診](マンモグラフィを受けない人)
骨密度検査(40・45・50・55・60・65・70・75歳)

男性の方はさらに…

50～70歳

前立腺検査(健康診査を受ける偶数年齢の人)

平成19年度(後期)集団検診日程

期日	会場	成人検診		女性の検診	期日	会場	成人検診		女性の検診
		午前	午後				午前	午後	
9月	19日(水)	印東体育館	○		11月	12日(月)			○
	20日(木)	保健福祉館	○	○		13日(火)	○	○	
	21日(金)		○	○		15日(木)	○	○	○
	28日(金)		○	○		16日(金)	○	○	○
	29日(土)		○	○		19日(月)	○	○	○
10月	1日(月)	保健福祉館	○	○	12月	3日(月)	○	○	
	10日(水)	市役所	○			5日(水)	○	○	
	15日(月)	保健福祉館	○	○		14日(金)	○	○	
	16日(火)	八生公民館	○						

※成人検診のうち胃がん検診は午前中のみ実施、女性の検診のうち乳がん検診(視触診)は午後のみ実施

受付時間

成人検診 保健福祉館…午前8時30分～11時、午後1時～2時
そのほかの会場…午前9時～11時、午後1時～2時
女性の検診 午前8時30分～11時(11月12日は午前9時から)、午後0時30分～2時