

age Board

9月から変わります 「市立図書館の貸出冊数」

市立図書館ではこれまで本や雑誌の貸出冊数を制限せずに利用いただいていたが、9月から貸出冊数を次のとおり変更します。図書の適正管理のため行うものですので、ご理解とご協力をお願いします。

- ・本、雑誌合わせて10冊
- ・CD、カセット合わせて2点
- ・ビデオ1点

※CD、カセット、ビデオの貸し出しは本館のみです。くわしくは市立図書館(☎27-4646、月曜日は休館)へ。

利用基準が変更されました 「子ども会のバス利用」

子ども会のバス利用については、4月から成田市子ども会連絡会への加入を条件としていましたが、今後加入の有無に関わらず利用が可能になりました。利用を希望する子ども会は生涯学習課までお問い合わせください。

利用期間=10月1日(月)~3月31日(月)
(利用できない日もあります)

予約方法=8月31日(金)の午後5時までに生涯学習課(☎20-1583)へ

※くわしくは同課へ。

★ 催し物

夏の終わりの一大行事 「成田山みたま祭り 盆踊り大会」

成田山周辺各町内の女人講や踊り愛好会の浴衣姿の女性数百人が参加し、大勢の見物人でにぎわいを見せます。

日時と内容

- 8月23日(木)…午後7時から法楽、午後7時30分~10時に盆踊り大会
- 8月24日(金)…午後7時~10時に盆踊り大会(23日雨天中止の場合は午後7時から法楽)

会場=弘恵会田町駐車場

※両日とも雨天中止の場合は8月25日(土)に23日と同じ日程で行われます。くわしくは市観光協会(☎22-2102)へ。

掘り出しものを見つけよう 「リサイクル製品の販売」

日時=8月21日(火)~26日(日) 午前9時~午後5時

会場=リサイクルプラザ

対象=市内に住み品物を持ち帰ることができる人(希望者には建物1階までの運送を有料で行います)

価格=5,000円以内

申し込み方法=リサイクルプラザに備え付けの申し込み用紙を提出。申し込み多数の場合は抽選とし、当選者にはがきて通知します

※申し込みの無かった品物は抽選後に随時受け付けします。くわしくはリサイクルプラザ(☎36-1000、月曜日は休館)へ。

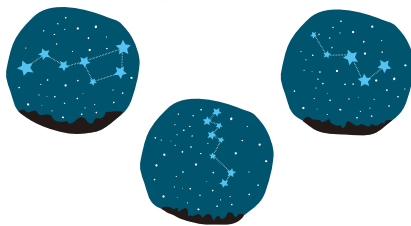
秋の夜空と星物語 「みんなおいでよ! プラネタリウム」

日時=9月9日(日) 午前10時30分~11時30分

会場=県立手賀の丘少年自然の家(柏市)

定員と参加費=200人(先着順)・無料

※申し込みは同少年自然の家(☎04-7191-1923)へ。



花・植木を趣味にしませんか 「県花植木センター研修会」

研修名と日時

- コショウランなどの栽培法…9月26日(水) 午後1時から
- 秋の生け垣の管理…10月3日(水) 午前10時から

定員=各50人(応募者多数は抽選)

申し込み方法=開催日の14日前(必着)までに、往復はがきに希望研修名・住所・氏名・電話番号を書いて県花植木センター(〒286-0102 天神峰80-1)へ

※展示会も行っています。くわしくは同センター(☎32-0237、月曜日は休み)へ。

創作意欲がみなぎっています 「シルバーいきいき作品展」

期間=8月27日(月)~30日(木)

時間=午前9時~午後4時

会場=市役所1階ロビー

展示内容=書・絵画・彫刻・写真・手工芸・短歌・俳句・川柳

※くわしくは老人福祉センター(☎26-0236)へ。



出品作品を参考に来年は出品してみたい

美しいまちづくりを考えよう 「景観まちづくりセミナー」

日時=8月26日(日) 午後2時~4時

会場=市役所6階大会議室

内容=講演や意見交換などを通して、身近な景観について考える

※入場は無料です。申し込みは電話またはFAXで氏名・連絡先を県公園緑地課景観づくり推進室(☎043-223-3279 FAX043-222-6447)へ。

天皇杯に向けて 「第12回千葉県サッカー選手権大会」

成田市で「第12回千葉県サッカー選手権大会」の決勝が行われます。

日時=9月1日(土) 午後2時から

会場=市陸上競技場

対戦チーム=ジェフユナイテッド市原・千葉リザーブズと流通経済大学付属柏高校の勝者VS順天堂大学と国際武道大学の勝者

※入場は無料です。優勝チームは第87回天皇杯全日本サッカー選手権大会に県代表として出場。決勝の様子は後日、NHKでダイジェスト放送予定です。くわしくはNHK千葉放送局(☎043-227-7311)へ。

緑道はバイク禁止

緑道は歩行者と自転車の専用道路です。バイクの乗り入れは禁止ですので、絶対にやめましょう。



募集

あなたの就職を応援 「パソコン講習会・ビジネス科」

期日=9月28日(金)~10月23日(火)の月・火・木・金曜日(10月8日(月・祝)を除く)(全14回)

時間=午前10時~午後3時(11回以降は午後4時まで)

会場=勤労会館(不動ヶ岡)

内容=ワード、エクセル、パワーポイントなどの基礎(初級~中級者向け)

対象=30歳以上の市内在住の人で、現在求職中でパソコン操作技術を習得して就業しようとする人

定員=20人(応募者多数は選考)

受講料=8,000円(教材費)

申し込み方法=9月6日(木)または7日(金)の午後2時~4時に応募者本人が直接会場へ

※くわしくは商工課(☎20-1622)へ。

あなたの力を生かしてみませんか 「愛光園の介護職員」

救護施設「愛光園」で平成20年4月1日付け採用の介護職員を募集します。

応募資格=次の要件をすべて満たす人

①昭和42年4月2日~平成2年4月1日生まれの人

②普通自動車運転免許を有する人(取得見込みの人を含む)

③介護福祉士またはホームヘルパー2級の資格を有する人(取得見込みの人を含む)

採用予定人数=1人

業務内容=入所者の介護など(宿直があります)

選考方法=筆記・面接試験

試験日=9月28日(金)

申し込み方法=8月20日(月)~9月7日(金)(土・日曜日を除く)の午前8時30分~午後5時30分に、写真を貼った履歴書(市販のA4版)を直接または郵送(最終日の消印まで有効)で人事課(市役所3階 〒286-8585 花崎町760)へ

※試験の詳細は応募者へ直接通知します。

くわしくは人事課(☎20-1505)へ。

市内の高校で学ぼう 「高等学校開放講座」

■英会話初級

日時=9月15日・22日・29日、10月6日・13日の土曜日(全5回) 午前9時~正午
会場=成田国際高等学校

内容=英語の発音から会話まで(英検3級程度)

講師=仲澤信明さん、根本良明さん(同校教諭)、ALT(外国人教師)

対象=20歳以上の人

定員=40人(先着順)

参加費=500円(教材費)

■英会話中級

日時=9月15日・22日・29日、10月6日・13日の土曜日(全5回) 午前9時~正午
会場=成田国際高等学校

内容=自己紹介からディスカッションまで(英検準2級程度)

講師=戸村玲子さん、南和希さん、植草智代さん(同校教諭)、ALT(外国人教師)

対象=20歳以上の人

定員=20人(先着順)

参加費=500円(教材費)

■コンピュータ基礎

日時=9月15日・22日・29日、10月6日・13日の土曜日(全5回) 午前9時~正午
会場=成田国際高等学校

内容=ワープロ基礎、年賀状作成などすだれ

講師= 篠 麻夫さん、嶋田章さん(同校教諭)

対象=20歳以上の人

定員=24人(先着順)

参加費=1,000円(教材費)

■書道入門(漢字)

日時=9月20日、10月4日・18日、11月1日・15日・29日、12月6日・20日、1月17日・31日、2月7日・21日の木曜日(全12回) 午後6時30分~8時30分

会場=成田北高等学校

内容=楷書・行書・草書・隷書・かな・実用書の学習、年賀状の練習

講師=松永博一さん(同校教諭)

対象=20歳以上の人

定員=30人(先着順)

参加費=1,000円(教材費)

※申し込みは生涯学習課(☎20-1583)へ。



お知らせ

スポーツの秋 ハッスルハッスル 「市民運動会」

日時=10月6日(土) 午前8時30分集合
会場=市陸上競技場

※種目や申し込み方法については、区・自治会・町内会へ回覧板でお知らせします。くわしくは生涯スポーツ課(☎20-1584)へ。



「やるしかないねん」

9月2日現在の 「選挙人名簿を縦覧します」

平成19年9月2日現在の選挙人名簿を次のとおり縦覧します。今回新しく登録される人は日本国民で昭和62年9月2日までに生まれた人で平成19年6月1日までに成田市に住民登録をして、引き続き3カ月以上住んでいる人です。

期間=9月3日(月)~7日(金) 午前8時30分~午後5時

場所=市選挙管理委員会(市役所4階)

※くわしくは同委員会(☎22-1111内線3152)へ。

不要品情報コーナー

《譲ります》

有償○ゴルフセット○製図台のドラフター○テレビ

無償○レンジ台(木目)

《探しています》

有償○職業用または工業用ミシン○耕運機○スクーター○キャンピングカー○カヤック○電子ピアノ

無償○車いす○花器○ビデオデッキ(ベータ)○ラジオ○ガスレンジ○ビーチテーブル○自動洗濯機

※くわしくはリサイクルプラザ(☎36-1000、月曜日は休館)へ。

age Board

墨の濃淡で描く風景画 「水墨画教室」

期日=9月20日・27日、10月4日・11日・18日・25日、11月1日・15日・22日・29日の木曜日(全10回)

時間=午前9時~10時30分

会場=大栄公民館

内容=初歩から水墨画の基礎を学ぶ

対象と定員=成人・16人(先着順)

※参加費は無料です。申し込みは午前9時~午後5時に大栄公民館(☎73-7071、月曜日は休館)へ。

力自慢 集まれ 「成田市小学生相撲大会」

日時=9月24日(月・休) 午前8時30分から

会場=市相撲場

競技種目

・団体戦(小学2~6年生各1人の5人編成)

・個人戦(小学1~6年生の部)

参加費=無料

※申し込みは9月14日(金)までに生涯スポーツ課(☎20-1584)へ。



「見合って見合って」

次世代の担い手を求めています 「千葉県農業大学校学生(推薦入試)」

試験会場と期日=県農業大学校(東金市)・10月30日(火)

受験資格=農学科…高卒(卒業見込みを含む)、研究科…都道府県農業大学校の農学科を卒業(卒業見込みを含む)

選考方法=書類審査、小論文、面接

申し込み方法=9月25日(火)~10月11日(木)に願書(県農業大学校にあります)に必要な事項を書いて同校へ

※受験するには、学校長などの推薦が必要です。くわしくは同校(☎0475-52-5121)へ。

あなたの力作を 「市民文化祭2007(展示の部)」

市民文化祭の「展示の部」に、あなたの力作を出品してみませんか。

催し物名	期日	会場
市民書道展	9月26日(水)~ 10月9日(火)	市役所1階ロビー
陶芸展	10月11日(木)~ 14日(日)	中央公民館講堂
写真展・ 手工芸展	10月11日(木)~ 18日(木)	市役所1階ロビー
いけばな展	10月13日(土)・ 14日(日)	中央公民館2階
短歌・俳句・ 川柳展	10月19日(金)~ 11月2日(金)	市役所1階ロビー
山野草展	10月20日(土)・ 21日(日)	中央公民館3・4研修室
協会書道展	10月25日(木)~ 11月3日(土・祝)	国際文化会館 国際会議室
美術展	10月28日(日)~ 11月4日(日)	国際文化会館 小ホール・大ホールロビー

対象=市内在住・在勤の人

申し込み方法=9月14日(金)までに、往復はがきに出品を希望する催し物名と住所・氏名・年齢・職業・電話番号を書いて生涯学習課文化振興室(〒286-8585 花崎町760)へ

※くわしくは同室(☎20-1534)へ。

友達もたくさんつくっちゃおう 「月見だんごを作ろう」

日時=9月8日(土) 午前9時50分~正午

会場=子ども館ふれあいひろば

対象=市内在住の小・中学生

定員=15人(先着順)

参加費=100円(材料費)

持ち物=エプロン、三角巾、小スプーン、飲み物

※申し込みは子ども館(☎20-6300、月曜日・第3日曜日は休館)へ。

パソコンの知識を広げよう 「ITリーダー養成講習会」

地域や仲間内のITリーダー的な存在を養成することを目的として、パソコンをある程度使える人向けに、より便利な機能の講習会を開催します。

コースと期日・定員(先着順)

■ワードなるほど便利講座(ワードの基本操作が分かる人向け)

○8月25日(土)・26日(日)、10人

■エクセルVBA講座(エクセルをある程度使いこなしている人向け)

○1月19日(土)・20日(日)、15人

■インターネットなるほど便利講座(ウェブブラウジングやメールの基本が分かる人向け)

○10月20日(土)・21日(日)、13人

■パワーポイント講座(キーボードで文字入力ができる人向け)

○12月1日(土)・2日(日)、20人

時間=午前9時20分~午後4時(1日目は午前9時から)

会場=成田国際福祉専門学校(郷部)

対象=20歳以上の人

受講料=2,000円(全2回分)

申し込み方法=はがき、FAXまたはEメールのいずれかで住所・氏名(フリガナ)・年齢・電話番号・希望日程を生涯学習課IT係(〒286-8585 花崎町760 FAX22-4494 Eメールshogaku@city.narita.chiba.jp)へ。まなび&ボランティアサイト(<http://www.genki365.com/narita>)からも申し込みできます

※くわしくは生涯学習課(☎20-1583)へ。

よいこのみんな 集まれーっ 「なつやすみおはなし会」

期日=8月24日(金)

時間=午前10時30分~11時15分

会場=市立図書館2階集会室

題材=「ねずみじょうど」「うみへのハリー」「ちいちゃいちいちゃい」など

対象=小学生以上

参加費=無料

※参加を希望する人は当日直接会場へ。くわしくは市立図書館(☎27-4646、月曜日は休館)へ。



募 集

今女子ゴルフが熱い！ 「市民女子ゴルフ大会」

日時＝9月27日(木)
会場＝大栄カントリー(横山)
参加資格＝市内在住・在勤の女性(学生は参加できません)
競技方法＝2人1組の地区団体戦と個人戦(地区連合チームでも参加できます)
参加費＝1人3,000円(プレー費は別途実費負担)
申し込み方法＝9月10日(月)までに参加費を持参して市体育協会事務局(生涯スポーツ課・市役所5階)へ
※くわしくは同事務局(☎20-1584)へ。

まだまだ若者には負けません 「成田市シニアゴルフ大会」

日時＝10月22日(月)
会場＝スカイウェイカントリークラブ(幡谷)
参加資格＝市内に住む昭和23年12月31日以前に生まれた男性
競技方法＝18ホールズストロークプレー
参加費＝3,000円(プレー費は別途実費負担)
申し込み方法＝10月10日(水)までに参加費を持参して市体育協会事務局(生涯スポーツ課・市役所5階)へ
※くわしくは同事務局(☎20-1584)へ。

「インディアカ・ソフトバレーボール大会」

日時＝9月16日(日) 午前9時から
会場＝市体育館アリーナ
種目＝混合の部(男女半数)・女子の部ともに4人制(登録は8人まで)
参加費＝無料
※申し込みは9月5日(水)までに生涯スポーツ課(☎20-1584)へ。

多彩なメニューで大満足 「ニュースポーツフェスタIN成田」

日時＝9月23日(日・祝) 午前9時～正午
会場＝市体育館アリーナ
実施種目＝ユニカール・フォークダンス・ペタンク・グランドバレー・バウンドテニス・ラージボール卓球など
※参加費は無料です。参加を希望する人は当日直接会場へ。くわしくは生涯スポーツ課(☎20-1584)へ。



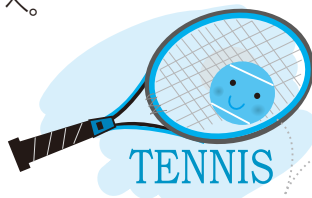
意外な才能を発見できるかも

江戸学から健康で文化的な生活を 「生涯学習講演会」

江戸の町は治安がよく、清潔で、リサイクルが進み、庶民は健康で文化的な生活を楽しんでいたなど、意外に知られていない江戸の素顔についてお話しします。
日時＝9月11日(火) 午後1時30分～3時30分
会場＝生涯大学校(囲護台)
講師＝福田嘉文さん(幕末維新研究家)
テーマ＝「江戸の素顔を探る」(江戸学入門)
定員と参加費＝80人(先着順)・無料
※申し込みは電話またはFAXで氏名・連絡先を生涯学習課(☎20-1583 FAX22-4494)へ。

手軽にできるスポーツです 「秋季バウンドテニス教室」

日時＝9月13日・20日・27日、10月4日の木曜日(全4回) 午後1時30分～3時
会場＝市体育館アリーナ
参加費＝1日200円(保険代など)
※申し込みは市レクリエーション協会事務局(生涯スポーツ課・☎20-1584)へ。



秋の成田路を疾走 「2007成田POPラン大会」

期日＝11月4日(日)(雨天決行)
時間＝午前9時から(受け付けは7時30分から)
会場＝市陸上競技場(スタート・ゴール)
種目＝ハーフマラソン・10km・3km
参加費＝一般3,000円、中学生1,500円、小学生1,000円
申し込み方法
○インターネット…RUNNETホームページ(<http://runnet.jp>)
○申し込み専用電話…☎0570-008846
○郵便振替…生涯スポーツ課(市役所5階)、市体育館、市陸上競技場、各公民館、市立図書館などにある申込書に必要事項を書いて参加費を振り込む
申込期限＝10月1日(月)
※くわしくはPOPラン大会事務局(生涯スポーツ課・☎20-1584)へ。

冠婚葬祭などにも役立つ 「実用書道教室」

期日＝9月14日・28日、10月12日・26日、11月9日・30日、12月14日の金曜日(全7回)
時間＝午前9時30分～11時30分
会場＝橋賀台公民館
対象と定員＝成人・20人(先着順)
参加費＝1,000円(教材費)
※駐車場はありません。申し込みは午前9時～午後5時に橋賀台公民館(☎26-9695、月曜日は休館)へ。

将来の幹部候補として 「防衛大学校学生」

■防衛大学校学生(推薦)
応募資格＝高卒(卒業見込みを含む)で21歳未満の人(高校校長の推薦などが必要です)
受付期間＝9月5日(水)～7日(金)
■防衛大学校学生(一般)
応募資格＝高卒(卒業見込みを含む)で21歳未満の人(自衛官の人は23歳未満)
受付期間＝9月7日(金)～28日(金)
※修学年数は4年で、卒業後1年で3等陸・海・空尉に任命されます。応募方法などくわしくは自衛隊成田地域事務所(☎22-6275)へ。