



# 行って 見て 参加しよう

## オープニングは国際市民フェスティバル

ことしも芸術の秋がやってきました。市内では、さまざまな文化・芸術に触れることができる成田市民文化祭2005が、9月25日(日)から、約1カ月にわたって開催されます。期間中は、今回で5回目を迎える国際市民フェスティバルをはじめとして、多くの展示会や発表会などが行われます。皆さんも各会場で行われる催しに足を運んで、季節の彩りと芸術の秋を楽しんでみてはいかがでしょうか。



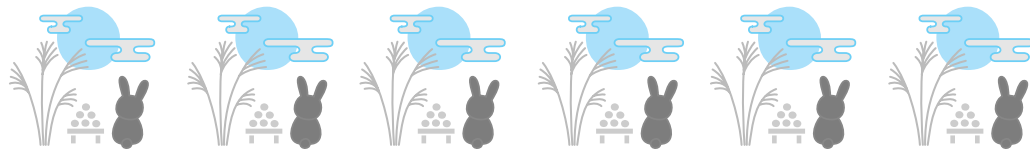
## 成田国際市民フェスティバル2005

**期日** 9月25日(日) テーマ「みんなで広げよう 世界のきずな」

催し物	内容	会場
市民サークル合同発表会	大正琴、尺八などの発表会	国際文化会館大ホール
落合恵子講演会	～男女共同参画～いのちの感受性	国際文化会館大ホール
国際子ども絵画交流展	第7回展の主要作品を展示します	〃 大ホールロビー
日本の伝統文化体験広場	囲碁、将棋	〃 国際会議室
学びと遊びの体験広場	折り紙教室、レクリエーションコーナーなど	〃 第1～4会議室
世界の料理	タイ、ペルー、イラン、フィリピンなど7カ国の料理を予定	〃 中庭

このほかにもさまざまな催しを企画しています。

## 展示の部



催し物	期 間	会 場
書道展	9月28日(水)~10月12日(水)	市役所ロビー
写真展	10月14日(金)~20日(木)	
いけばな展	10月15日(土)~16日(日)	中央公民館1・2階
陶芸展・一般手工芸展	10月18日(火)~20日(木)	市役所ロビー
山野草展	10月22日(土)~23日(日)	中央公民館2階第3・4会議室
書道展(協会)	10月22日(土)~11月3日(祝)	国際文化会館国際会議室
	搬入・審査は、10月21日(金)午前9時から会場	
美術展(油絵・水彩)	10月23日(日)~30日(日)	国際文化会館小ホール ・大ホールロビー
短歌・俳句・川柳展	10月24日(月)~28日(金)	市役所ロビー

出品希望など問い合わせは、生涯学習課 ☎20-1583)へ。



力作が並ぶ美術展

## 発表会の部

催し物	期 日	時 間	会 場
軽音楽の集い	10月15日(土)	午前 9時~午後4時	国際文化会館小ホール
青少年音楽祭	10月20日(木)	" 9時~ " 1時	
パレエの祭典	10月22日(土)	" 9時~ " 4時	国際文化会館
詩吟の集い	10月23日(日)	" 9時~ " 4時	大ホール
民謡の集い	10月29日(土)	" 9時~ " 4時	
舞踊の集い	10月30日(日)	" 9時~ " 4時	
邦楽の集い	11月 3日(祝)	" 9時~ " 4時	国際文化会館小ホール
歌謡の祭典	11月 3日(祝)	" 9時~ " 4時	国際文化会館大ホール
市民茶会	11月 3日(祝)	" 10時~ " 3時	国際文化会館、 宗吾霊堂慈眼閣

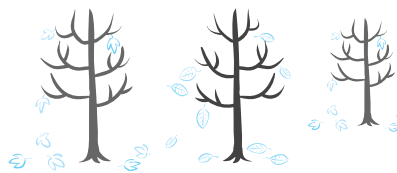


音楽の発表会



大勢の参加者でにぎわう将棋大会

## そのほかの催し物



催し物	日 時	会 場
なりた川柳大会	10月2日(日) 午前10時30分から 参加を希望する人は、「街」「遊ぶ」「音」「交流」各2句を出句。くわしくは阿部巻彌さん(☎26-5989)へ。参加費500円。	中央公民館和室
市民短歌会	10月15日(土) 午後1時から 参加を希望する人は、自作の短歌1首を添えてハガキまたはFAXで10月3日(月)までに神郡一成さん(☎286-0037 橋賀台1-35-6・FAX28-3422)へ。楷書で、氏名にはフリガナを。参加費500円。	成田公民館
将棋大会	10月16日(日) 午前9時から	中央公民館和室
囲碁大会	10月30日(日) 午前9時から	中央公民館和室

内容・時間などは変更になる場合もありますがご了承ください。参加希望・作品応募など市民文化祭についてくわしくは生涯学習課(☎20-1583)へ。