

伝

言

板

募 集

体を鍛えよう
「ウエイトトレーニング講習会」

日時＝11月16日(水) 午後6時～8時
会場＝市体育館
内容＝バーベルの基本的な使い方
対象＝16歳以上の人
参加費は無料です。申し込みは前日まで同館 ☎26-7251 へ。

体を動かして若返り
「のびのびシルバーセミナー」

日時＝11月19日(金) 午前9時30分～11時30分
会場＝市体育館
内容＝日常生活の中で簡単に取り組める筋力トレーニングやストレッチで、転倒防止や若返りを図る
対象＝中・高齢者
参加費は無料です。申し込みは前日まで同館 ☎26-7251 へ。



日ごろから身体を動かして

応募しませんか
「自衛隊の生徒」

1次試験日＝平成17年1月15日(土)
応募資格＝平成17年4月1日現在、15歳以上17歳未満の男子
申込期限＝平成17年1月11日(火)
くわしくは自衛隊成田募集事務所 ☎22-6275 へ。

印旛都市歯科医師会主催
「市民健康講演会」

“感染・免疫”研究の第一人者が、「食べる・飲むワクチン」の研究成果を紹介し、病気を予防する最先端医療について講演します。

日時＝11月14日(日) 午後1時30分～3時30分

会場＝国際文化会館

内容＝「口から始まる健康への新たな挑戦」

講師＝清野宏さん(東京大学医科学研究所教授)

対象＝市民

参加費＝無料(当日参加可)

申し込み＝電話またはFAXで住所・氏名・参加人数を、市民健康講演会事務局 ☎27-1894・FAX 27-1896 へ
くわしくは同事務局 印旛都市歯科コミュニティセンター内へ。

お気軽にどうぞ！
「豊住地区 生きがいセミナー」

期日＝11月13日(土)

会場と内容

○豊住中学校...文化祭 豊陵祭 訪問、午前10時～11時30分

○豊住公民館...健康ミニ講座・昔の地域の行事のビデオ鑑賞、午後1時～3時

参加費＝無料(昼食は各自持参)

くわしくは中央公民館 ☎27-5911、第1月曜日・祝日は休館へ。

重松清さんを迎えて
「秋の文学講座」

日時＝11月27日(土) 午後2時～3時30分

会場＝市立図書館2階視聴覚ホール

テーマ＝「創作の風景」

講師＝重松清さん(直木賞受賞作家)

定員＝120人(市内在住・在勤・在学の人)

参加費＝無料

申し込みは2日(火) 午前9時30分から直接または電話で市立図書館 ☎27-4646、月曜日・祝日は休館へ。

1月11日から受付開始
「平成17年度の保育園入園申し込み」

市内の保育園では、来年4月からの入園申請を次のとおり受け付けます。

来年5月以降の入園については、希望する月の前月に児童家庭課または各保育園で受け付けをします。

申請書は、児童家庭課と各保育園で配布します。

入園基準＝市内に住み、保護者が仕事や病気などにより、乳幼児の保育に当たれない場合(ただし、保護者以外で保育のできる人がいる場合を除く)

受付日時と場所

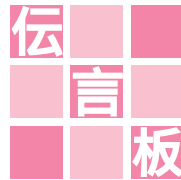
平成17年1月11日(火)・12日(水) 午前9時～11時30分、午後1時30分～4時・市役所3階第2応接室

上記の日程で都合の悪い人の受付日時と場所

平成17年1月13日(木)・14日(金) 午後1時30分～4時・各保育園で

市立保育園		
保育園名	住 所	電話番号
加良部	加良部6-7	26-3010
橋賀台	橋賀台2-23-1	28-0676
中台	中台3-5	27-9023
吾妻	吾妻2-7	27-5773
新山	加良部4-24	28-2527
玉造	玉造3-3	26-8889
赤荻	赤荻1042	24-0752
松崎	松崎2163	26-8282
長沼	長沼495	37-0005
私立保育園		
保育園名	住 所	電話番号
成田	寺台560	22-0856
つのだえ	上町711-4	22-0867
大室	大室766	36-0749
宗吾	宗吾2-276	26-2472
三里塚	三里塚141	35-0165
三里塚第二	三里塚263-15	35-0081
月かげ	下総町西大須賀1872-4	96-0531

なるべく平成17年1月11日(火)・12日(水)に申請してください。くわしくは児童家庭課 ☎20-1538 へ。市外の保育園に入園を希望する人は12月3日(金)までに同課へ連絡してください。



健康美人になりませんか 「レディース・トレーニング・DAY」

日時 = 11月18日(木) 午前9時30分～11時30分
会場 = 市体育館
内容 = トレーニング室のトレーニングマシンの使い方など
対象 = 16歳以上の女性
参加費 = 無料
申し込みは前日までに同館 ☎ 26-7251 へ。

きれいに撮るために 「写真技術講習会(撮影編)」

日時 = 11月20日(土) 午前10時～午後4時
会場 = 視聴覚サービスセンター(市立図書館2階)
対象 = 市内に住んでいる人
定員と参加費 = 10人(先着順)・無料
フィルムカメラ対象の講習です。申し込みは2日(火) 午前9時30分から直接または電話で同センター(☎ 27-2533、月曜日・祝日は休館)へ。



「佐野プレミアムアウトレット などで(買・遊・食・歩)」

市では「勤労感謝の日」にちなみ、中小企業の勤労青少年の皆さんとその仲間や家族を対象にバスツアーを行います。
日時 = 11月23日(祝) 午前8時出発
行き先 = 佐野プレミアムアウトレット 蔵の街 栃木
対象 = 市内に住む30歳代までの中小企業勤労者と、同伴者1人(同居の家族は3人まで可)
定員 = 40人(先着順)
参加費 = 1人1,500円(子ども1,000円、市外の同伴者は2,500円)
申し込みなどくわしくは商工観光課(☎ 20-1540)へ。

ボランティアの養成 「傾聴ボランティア講座」

一人暮らしのお年寄りなど、日ごろ話し相手がいらない人たちの話し相手をして生活に潤いを与える傾聴ボランティアについて学んでみませんか。
日時 = 11月11日・18日・25日の木曜日(全3回) 午前10時～正午
会場 = 保健福祉館
定員 = 30人
参加費 = 無料
くわしくはボランティアセンター(☎ 27-8010)へ。

初歩から学ぶ 「パソコン入門教室」

日時 = 11月30日(火)～12月3日(金) 4日間 午後1時30分～3時30分
会場 = 八生公民館
内容 = パソコン操作とワード文書作成の初歩を学びます
対象と定員 = パソコン初心者の方の成人・10人(先着順)
参加費 = 無料
申し込みは2日(火) 午前9時から直接または電話で八生公民館(☎ 27-1533、ただし、月曜日・祝日は休館)へ。

成田市文化財保護協会50周年記念 「歴史講演会」

成田市文化財保護協会50周年を記念して歴史講演会を行います。講師は、成田市在住で日本の考古学の権威、大塚初重先生です。
日時 = 12月4日(土) 午後2時～3時
会場 = メルキュールホテル3階(花崎町)
テーマ = 「邪馬台国時代の成田」
講師 = 大塚初重さん(明治大学名誉教授)
参加費 = 無料
会場準備の都合上、往復ハガキによる事前登録をお願いします。応募多数の場合は先着順。ハガキの直接持ち込みは不可。くわしくは生涯学習課(☎ 20-1583)へ。



韓国料理に挑戦 「キムチとチジミ作り教室」

日時 = 11月19日(金) 午前9時30分～午後0時30分
会場 = 中央公民館
対象 = 成人
定員 = 15人(応募多数は抽選)
参加費 = 1,000円程度(教材費)
申し込みは11月11日(木) 必着までに、往復ハガキに住所・氏名(フリガナ)・電話番号を書いて中央公民館 〒286-0017 赤坂1-1-3、☎ 27-5911 へ。

暮らしに役立つ 「消費者講座」

日時 = 12月15日(水) 午前10時～正午
会場 = 市役所6階中会議室
テーマ = 「賢い消費者に必要な金融の知識」
講師 = 楠本くに代さん(金融消費者問題研究所所長)
定員 = 50人(先着順)
参加費 = 無料
参加を希望する人は電話またはFAXで商工観光課 ☎ 20-1540・FAX 24-2185 へ。

成田赤十字病院で講習会 「家庭看護法と幼児安全法」

講習名と開催日
○ 幼児安全法支援員養成講習会...11月24日(水)～26日(金) 全3日)
○ 家庭看護法助員養成講習会...12月14日(火)～17日(金) 全4日)
○ 家庭看護法一般講習会...平成17年1月14日(金)
開催時間 = 午前10時～午後4時
会場 = 成田赤十字病院
対象 = 各講習とも全日程に欠席・遅刻・早退なく参加できる人
定員 = 各20人
参加費 = 1,000円(教材費)
申し込み方法 = 往復ハガキに「希望講習名 月 日～月 日開催」・住所・氏名・生年月日・電話番号・勤務先(会社名・学校名)を書いて、成田赤十字病院社会課 〒286-8523 飯田町90-1 へ
くわしくは同課(☎ 22-2311内線7504)へ。

伝言板

募 集

平成17年度入学の学生 「成田赤十字看護専門学校」

応募資格 = 高校を卒業 卒業見込みを含む人

募集人数 = 30人 (男性も可)

試験科目 = 国語 ・ (古文、漢文を除く) 英語 ・ 、選択科目 数学 と 生物 Bから1科目)

試験日

○1次試験...平成17年1月25日(火)

○2次試験...平成17年1月27日(木)

合格発表 = 平成17年2月3日(木)

資料請求 = 500円分の定額小為替または切手を同封して、成田赤十字看護専門学校入試係 〒286-8523 飯田町90-1)へ

出願期間 = 12月21日(火) ~ 平成17年1月18日(火)

くわしくは同校入試係 ☎ 22-2311内線 7387 へ。

保健福祉館で 「男性のための介護教室」

男性で生活に役立つ介護について学びたい人、参加してみませんか(奥様といっしょの参加も可)

内容と日時

1回目...介護の現状(介護の基本ほか) 11月17日(水) 午後1時30分~4時30分

2回目...救急時の対応(応急手当の方法・心肺蘇生法) 11月24日(水) 午後1時30分~4時30分

3回目...調理実習(材料費500円程度) 12月1日(水) 午前10時~午後1時

会場 = 保健福祉館

定員 = 30人

くわしくはボランティアセンター(☎ 27-8010)へ。

お知らせ

10月3日に行われる予定だった「スポーツ健康都市宣言」は、市民運動会が中止となったため、11月7日(日)に開催される成田POPラン大会で宣言されることになりました。

吾妻高原ですべろう 「青少年スキー教室」

(財)千葉県コース・ホステル協会では第37回青少年スキー教室を開催します。4日間ともプロのインストラクターが指導するため、初めてでもほとんどの人が滑れるようになっています。

期日 = 12月26日(日) ~ 29日(水) 3泊4日

宿舎 = 吾妻高原スターハントユースホテル(福島県福島市)

対象 = 小学3年生 ~ 中学生

定員 = 45人

参加費 = 39,500円

(小・中学生同額。)

交通費・宿泊費・

食事代・講習料・

保険代などを含む。

スキー、ウェアなどのレンタル料は別)

申し込みは2日(火)から同協会 ☎ 043-252-7060 へ。



お知らせ

1月10日に開催 「成田市成人式」

平成17年成田市成人式を、下記のとおり開催します。

対象 = 昭和59年4月2日 ~ 60年4月1日に生まれ、市内に住んでいる人または市内の中学校を卒業した人

期日 = 平成17年1月10日(祝)

受け付け = 午前9時30分から

会場 = 国際文化会館

内容 = 式典、アトラクション

市内在住者には12月初旬に案内状を送付します。転出された人には届きませんので、生涯学習課 ☎ 20-1583 へご連絡ください。くわしくは同課へ。



懐かしい人に会えるかな

車と暖房は控えめに 「窒素酸化物に係る冬季対策」

冬は大気がよどみ、汚れやすくなります。県および県内市町村は、11月から来年の1月までを「窒素酸化物に係る冬季対策」実施期間と定め、特に水曜日は交通量を減らす日としました。

ことしのキャッチフレーズは「千葉のそら みんなの力で さわやかに」です。きれいな空を守るため、次のことにご協力ください。

- ・水曜日は車の使用(車での買い物やマイカー通勤)を控えましょう
- ・アイドリング・ストップ(駐車時のエンジン停止)を守りましょう
- ・暖房器具の設定温度を低め(20度)にしましょう

くわしくは環境対策課 ☎ 20-1532 へ。

無料で検査します 「家庭用計量器(はかり)」

あなたの家庭のヘルスメーターやキッチンスケールなどの計量器を無料で検査します。

期日と会場

○11月24日(水)...市役所1階ロビー

○11月25日(木)...保健福祉館会議室1

時間 = 午前10時30分 ~ 午後3時(正午 ~ 午後1時は除く)

検査できるもの = ヘル

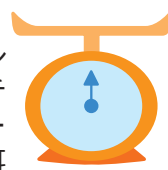
スメーター、キッチン

スケール、ベビー

スケール、体温計(耳

で測るものを除く)、血圧計(指・手首で測るものや設置式のものを除く)

くわしくは商工観光課 ☎ 20-1540 へ。



所有者の責任です 「空き地の管理は適正に」

空き地の雑草を伸び放題にしておくと、ゴミの捨て場所になったり、害虫などが発生し周囲に迷惑を掛けることになります。また、刈り取った草は早めに処理して、空き地の適正な管理をお願いします。

草刈機を無料で貸し出していますので、ご利用ください(刈刃と燃料は自己負担)

くわしくは環境対策課 ☎ 20-1532 へ。

市が交付します 「障害者控除対象者認定書」

65歳以上で、障害者手帳をもっていない寝たきりなどの人は、確定申告で障害者控除の対象となる場合があります。

控除を受けるには、市が交付する障害者控除対象者認定書が必要です。申請方法などくわしくは高齢者福祉課 ☎ 20-1537 へお問い合わせください。

全国一斉で 「女性の人権ホットライン相談日」

夫による妻への暴力やセクハラ、ストーカーなどの女性をめぐる各種の人権問題について、「女性に対する暴力をなくす運動（毎年11月12日～25日）期間中、全国一斉に人権擁護委員が『女性の人権ホットライン』を通じて、相談に応じることになりました。千葉県では次のとおり相談に応じますのでどうぞお電話ください。

日時＝11月21日（日）午前10時～午後5時
対応者＝千葉県人権擁護委員連合会女性人権擁護委員（弁護士を含む）
電話＝043-247-9922

くわしくは千葉県人権擁護委員連合会事務局 ☎ 043-247-3555 へ。

掘り出し物をゲット 「リサイクル製品の販売」

各家庭から不用品として出された自転車や家具類を再生して安価で提供します。受付日時＝11月2日（火）～7日（日）午前9時～午後5時

対象＝市内に住み、品物を持ち帰ることができる人（希望者には、建物1階までの運送を有料で行います）

価格＝5,000円以内

申し込み方法＝リサイクルプラザに展示してある品物を確認し、備え付けの申し込み用紙に記入（申し込み多数は抽選・該当者にハガキで通知。電話での申し込みはできません）

申し込みのなかった品物は抽選後に随時受け付けします。家庭で不用になった自転車や家具類で、利用できるものがありましたらご連絡ください。くわしくはリサイクルプラザ ☎ 36-1000、月曜日・祝日は休館 へ。

催し物

晩秋を楽しもう 成田山公園で「紅葉まつり」

日時＝11月13日～28日の土・日曜日
午前10時～午後3時

会場＝成田山公園内

内容＝琴・尺八・胡弓の演奏、お茶会、紅葉まつりに関する写真コンテスト
くわしくは市観光協会 ☎ 22-2102 へ。



浮御堂では琴の演奏も

ふるさとの文化にふれよう 「成田市郷土民俗芸能大会」

日時＝11月6日（土）・7日（日）午前の部...
11時から、午後の部...1時30分から

会場＝成田観光館広場

出演団体＝6日...「遠山高砂民謡保存会」、
成田楽笑会、成田不動太鼓
7日...「あづま下座連」、麻賀多神社神楽保存会

出演団体は予定です。公演の時間は前後する場合があります。くわしくは生涯学習課 ☎ 20-1583 へ。

千葉県弁護士会で 「外国人のための人権相談会」

日時＝11月17日（水）午後1時～4時

会場＝千葉県弁護士会館（千葉市中央区）

対象＝外国人（ただし、原則として日本語を話せる人を同伴のこと）

相談内容＝外国人の人権に関する事項全般
費用＝無料

準備通訳＝英語、中国語、タガログ語、ペルシャ語、スペイン語

相談者には、パスポート、給料明細書などの関係書類および事実経過などを記載したメモを持参いただくようお願いいたします。くわしくは千葉県弁護士会（☎ 043-227-8431）へ。

移動図書館巡回日程

	利用日時	駐車場所
	2：20～2：40	長沼共同利用施設
10日（水）	3：00～3：20	長田共同利用施設
24日（水）	3：30～3：50	側鷹神社境内（小泉）
	4：00～4：30	赤荻保育園
	1：40～2：00	西三里塚共同利用施設
5日（金）	2：10～2：30	遠山スポーツ広場
19日（金）	2：40～3：00	三里塚第二公園わき
	3：10～3：30	新駒井野共同利用施設
	4：00～4：30	土屋公園
	2：00～2：20	さき山第一街区公園（宗吾台）
12日（金）	2：40～3：00	並木町公民館
26日（金）	3：10～3：30	大久保台地区集会所
	3：40～4：10	公津の杜公園

雨天などの場合は中止することがあります。くわしくは市立図書館 ☎ 27-4646 へ。

今月の図書館休館日＝1日（月）3日（祝）8日（月）15日（月）22日（月）23日（祝）29日（月）30日（火）（館内整理日）

日曜映画会

視聴覚サービスセンター・☎ 27-2533

11月6日（土）「さよなら、クロ」
2003年・日本

11月7日（日）「夢」
1990年・日本

11月13日（土）・14日（日）「ロード・オブ・ザ・リング」
吹き替え・2001年・アメリカ

11月21日（日）「山椒大夫」
1954年・日本

11月28日（日）「サウンド・オブ・ミュージック」
1965年・アメリカ

入場は無料・上映は午後2時から（は午後1時から）会場は市立図書館2階視聴覚ホール

航空機騒音測定結果 平成16年9月分

測定局	WECPNL	測定局	WECPNL	測定局	WECPNL
竜台	67.9	土室（県）	76.0	野毛平	76.2
北羽鳥	72.6	大生	75.0	堀之内	72.4
北羽鳥北部	69.9	成毛	70.5	馬場	69.5
水掛	68.8	芦田	79.5	遠山	73.5
磯部	72.3	大室	69.1	本三里塚	77.6
幡谷	69.4	大室（公団）	72.9	御料牧場記念館	70.9
長沼	71.5	押畑	64.7	三里塚	87.4
荒海	78.0	野毛平工業団地	74.1	本城	71.7
土室（公団）	66.8	赤荻	74.3	南三里塚	74.6
飯岡	74.1	下金山	66.8		

WECPNLとは、航空機騒音の特異性、継続時間、昼夜の別なども加味したうるささの単位。この数値は速報値です。くわしくは空港対策課（☎ 20-1521）へ。