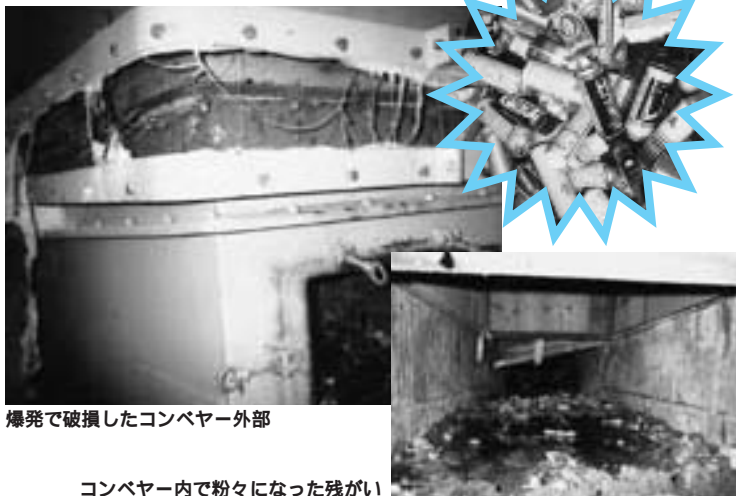


リサイクルプラザで爆発事故

必ず使い切ってからごみへ

リサイクルプラザで、スプレー缶・カセットボンベ・シンナーなどの容器を処理する工程で、爆発事故が発生しました。原因は、使い残しのスプレー缶や溶剤が入っている缶に引火したものと考えられます。



爆発で破損したコンベヤー外部

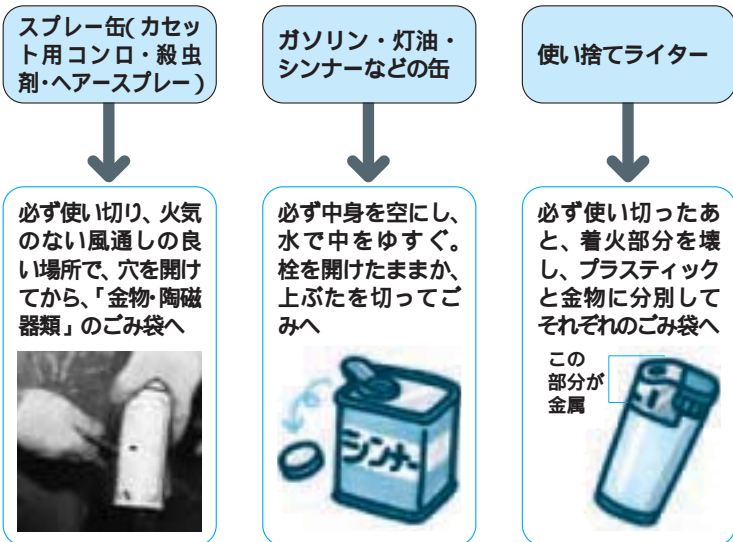
コンベヤー内で粉々になった残がい

幸い作業員に被害はありませんでしたが、機械の修繕には多額の費用と日数を要し、その間のごみ処理にも大きな影響を及ぼします。スプレー缶やシンナーなどの缶も貴重な資源ごみです。家庭から

危険物を出す場合、面倒でも必ず左図のことに注意してください。なお、ガスボンベ（カセットコンロ用を除く）や消火器は、市では処理できませんので、購入した販売店や専門の業者に処理をお願いします。

くわしくはクリーン推進課（☎201530）へ。

面倒でも必ず行って



市営墓園「いずみ聖地公園」都市計画墓園の変更説明会を開催

市では市営墓園「いずみ聖地公園」を約12ha拡張し、新たに2,500基の墓地や、自然環境と調和した公園を整備する予定です。この拡張事業や都市計画法に基づく手続きなどについて、次のとおり説明会を開催します。

- 日時：3月30日(日)午後1時30分から(受け付け開始は午後1時)
- 会場：市役所6階大会議室

くわしくは環境計画課（☎201533）へ。

地下水汚染対策 浄水器を設置する人に補助金を交付

飲料用として使用している井戸水から硝酸性窒素・亜硝酸性窒素またはヒ素が、基準値を上回って確認される場合があります。それらの物質を除去する浄水器を設置する人に対し、市では4月1日から

ら、補助金を交付することになりました。ただし、上水道が整備されている地区の人は、補助金の交付は受けられません。

現在、硝酸性窒素・亜硝酸性窒素を除去できる浄水器は、逆浸透膜方式およびイオン交換方式、ヒ素を除去できる浄水器は、逆浸透膜方式があります。

くわしくは環境対策課（☎201532）へ。

教育委員に山口恵子氏



3月の定例市議会において、前教育委員の加瀬間俊勝氏の後任として、山口恵子氏を教育委員に任命することに同意を得、2月19日付けで新教育委員に就任しました。

山口氏馬場182番地1(は、成田小学校PTA副会長、成田市学校教育長期ビジョン策定懇談会委員などを歴任しています。同氏の教育行政での今後の活躍が期待されます。

相談日

市民相談所(☎20-1507)

市民行政相談 月～金曜日 8時30分～5時

市民生活相談(家事・民事)

月・木曜日 9時～4時

法律相談(予約制)水曜日 1時～4時

(裁判所で係争中の事件は除く)

人権・行政合同相談 20日(木) 10時～3時

不動産相談 18日(火) 10時～正午

税務相談 18日(火) 10時～3時

外国人相談 27日(木) 1時～4時

(英語・中国語・スペイン語・ポルトガル語)

もめごと・しんぱいごと・なやみごと相談

25日(火) 9時～4時

市民よろず相談 15日(土) 1時～4時

(市民よろず相談のみ会場は美郷台地区

会館サークル室)

商工観光課(電話は各相談室へ)

女性就業相談 水・金曜日 10時～4時

(☎22-1111・内線2724市役所2階相談室)

来所前に必ず電話を入れてください

高齢者職業相談 月～金曜日 9時～4時

(☎22-1111・内線2725市役所2階相談室)

住宅相談 4月10日(木) 10時～正午

予約制になりました。4月7日(月)までに

申し込んでください。

(住宅の電気に関する相談も含む)

(☎22-2101・成田商工会議所)

パートサテライト(商工会館1階)

(☎22-8281)

パートタイマー職業相談 月～金曜日 9時～4時

消費生活センター(☎23-1161)

消費生活相談 月～金曜日 10時～4時

保険年金課(☎20-1526)

年金相談 水曜日 10時～3時

社会福祉協議会(保健福祉館・☎27-7755)

心配ごと相談 木曜日 10時～3時

酒害相談 20日(木) 9時～正午

高齢者福祉課(☎20-1537)

介護相談 4月10日(木) 2時～4時

場所 セントアンナ在宅介護支援センター

(☎35-6071)

児童家庭課(☎20-1538)

家庭児童相談 月～金曜日 9時～4時

厚生課(☎20-1536)

戦没者遺族相談 24日(月) 10時～3時

開発協会(市体育館・☎26-7251)

健康体力相談 火曜日 9時～正午

教育指導課(☎20-1582)

就学相談(予約制)月・火・木曜日 9時～5時

教育センター

(市立図書館2階・☎20-6336)

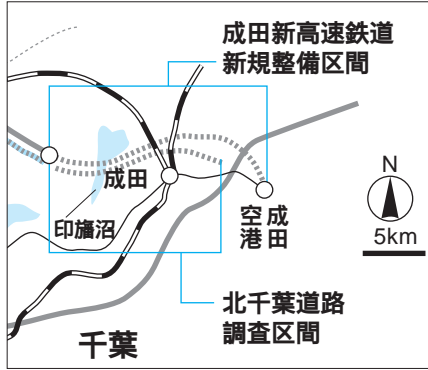
教育相談(予約制)火曜日 9時～4時

教育相談室(☎28-3234)

(ニュータウンセンタービル6階)

教育相談 月～金曜日 10時～5時

(不登校相談も)



成田新高速鉄道と北千葉道路

工事着手に向けて環境影響調査を開始

成田高速鉄道アクセス株式会社

と千葉県では、昨年12月より環境

アクセスメント)事業の実施が環境に及ぼす影響や防止策など事前に予測・評価すること)を進めてい

ます。

今後は、約二年をかけて上図の

区間の環境アクセスメントを行い、それぞれの工事施工認可を受ける予定です。なお、鉄道については、あわせて航空測量や地質調査を行っています。

【調査実施区域】

成田新高速鉄道(印旛日本医大

駅から成田空港駅までの区域)

○主な調査地:北須賀、松崎、押

畑、土屋

北千葉道路(印旛村若秋地先か

ら大山地先までの区域)

○主な調査地:北須賀、松崎、押

畑、土屋、東金山、馬場

【問い合わせ先】

○成田新高速鉄道:成田高速鉄道アクセス株式会社(☎30-3337)へ。

○北千葉道路:県道路計画課(☎043-2233295)へ。

国民健康保険の退職者医療

自己負担割合が

4月から3割に

3歳から70歳未満の退職被保険者(被扶養者も含む)の保険診療の自己負担割合が、被用者保険の自己負担割合の見直しに合わせ、4月1日から3割(入院・外来)となります。

くわしくは保険年金課(☎20-1526)へ。

固定資産の縦覧および閲覧

1日から

資産税課で

平成15年度の土地価格等縦覧帳簿の縦覧および家屋価格等縦覧帳簿の縦覧ならびに固定資産課税台帳の閲覧を下表のとおり行います。

場所:資産税課(市役所2階)

縦覧や閲覧を希望する人は、運転免許証や健康保険証など、本人を確認できるものを持参してください。

くわしくは資産税課(☎20-1514)へ。

	縦 覧	閲 覧
内 容	他の土地や家屋の価格との比較を通じて自分の土地や家屋の評価が適正かどうか判断できます。	自分の資産について記載された部分を確認することができます。借地人・借家人なども使用または収益の対象となる部分(対価が支払われるものに限る)の閲覧が新たにできるようになりました。
期 間	4月1日(火)～6月2日(月)(土・日曜日、祝日を除く)	4月1日(火)以降随時(土・日曜日、祝日を除く)
時 間	午前8時30分～午後5時	午前8時30分～午後5時
対 象 者	納税者本人、納税者の委任状を持参した人、納税管理人	所有者本人、所有者の委任状を持参した人、納税管理人、借地・借家人
そ の 他	固定資産課税台帳に登録された価格に不服がある場合は、課税台帳に価格などを登録した旨の公示の日から納税通知書の交付を受けた日後60日以内に、固定資産評価審査委員会に文書で審査を申し出ることができます。	