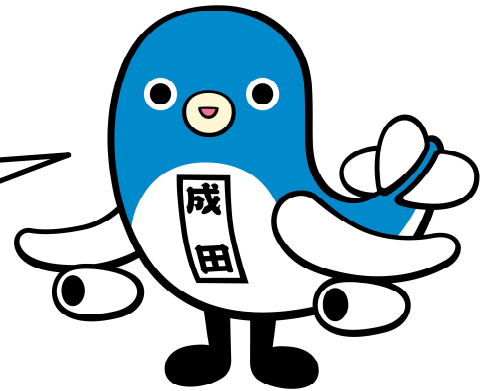


プラマークはどこについているの？

ぼくと一緒に探してみよう



お菓子やパンなどの外袋



肉・魚・生鮮食品などのトレー



ペットボトル、ビンなどの
プラスチック製のキャップ

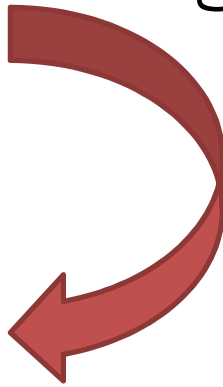


洗剤などのボトル

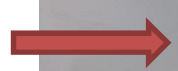
お菓子やパンなどの外袋



ひっくり返した
ところに



プラマーク



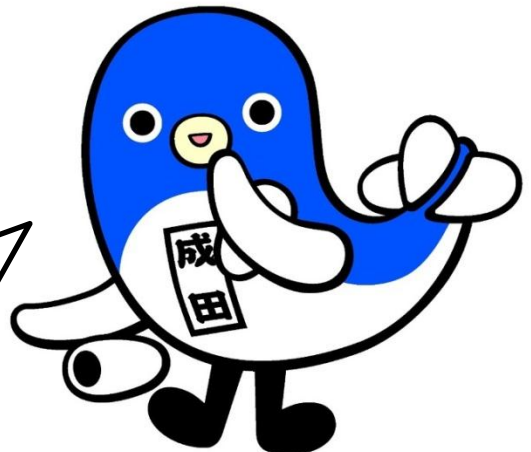
外袋:PP
個包装:PP

捨てるときは、自治体の定める
区分に従ってください。

賞味期限

プラマークの横にある「PP」という表示は、
プラスチックの素材を示しているものです。
どんな素材でもプラマークがついていれば
プラスチック製容器包装の対象となります。

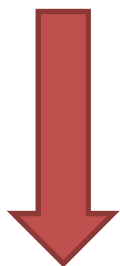
他に、「PE」・「PS」などの表示が
あるものもあります。



肉、魚、生鮮食品などのトレー



何も印刷されていなくて
真っ白だけど



ひっくり返したところに



プラマーク



このように、凸凹でプラマークが
表示されることもあります。
肉、魚、生鮮食品などのトレーの他にも
卵パックや発泡スチロールなどは
凸凹で表示されることがあります。



ペットボトル、ビンなどのプラスチック製のキャップ



キャップにはプラマークが
ついていないけど

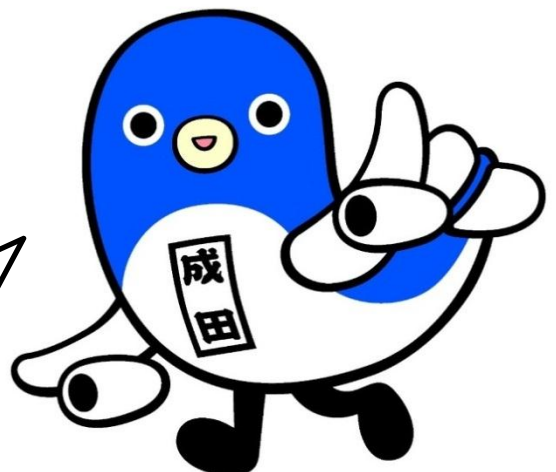
ラベルを
よく見ると



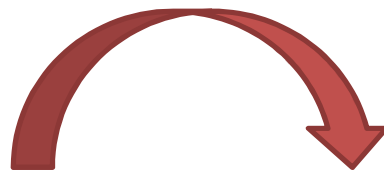
プラマーク



このように、複数の素材で出来ているものは
一か所にそれぞれの識別マークが
まとめて表示されることがあります。
ペットボトル、ビンなどのプラスチック製の
キャップの他にも、たばこのフィルムや
ティッシュ箱のフィルムなどは別の場所に
プラマークが表示されることがあります。



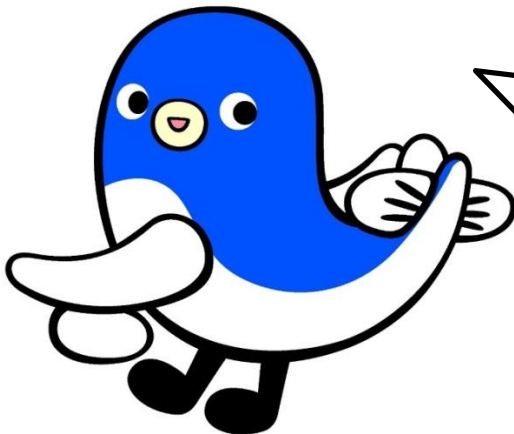
洗剤のボトル



側面のラベルに



プラマーク



このように、プラスチック製容器包装に
識別マークが印刷された紙製のラベルが
貼られることがあります。
プラスチック製容器包装に付いている
紙製のシールは出来るだけ取り除いてください。
ただし、簡単にはがすことの出来ないものは
そのまま出していただいても結構です。

ここに挙げたのは一例であり、似たような商品でも
別の場所に別の方法でプラマークがついていることがあります。

詳しくは、クリーン推進課（電話番号：0476-20-1530）までお問い合わせください。