
公務員・選挙

148 職種別市職員数

(各年4月1日)

区分		年						
		平成 12	17	22	23	24	25	26
人口1,000人当り職員数		10.51	9.88	9.50	9.52	9.41	9.18	9.16
職 員 数	合計	990	975	1,198	1,202	1,194	1,198	1,203
	一般行政職	536	565	676	673	662	666	668
	税務職	50	50	65	71	71	70	70
	医師	-	-	1	1	1	1	1
	医療技術職	9	10	13	13	12	13	14
	看護・保健職	20	21	25	24	27	28	29
	福祉職	87	87	102	109	112	114	120
	消防職	168	168	244	240	240	241	241
	企業職	18	18	20	20	19	18	18
	技能労務職	92	46	31	29	27	23	15
	教育職	10	10	21	22	23	24	27

資料 人事課

149 選挙人名簿登録者数

(各年9月2日)

区分		計	男	女
年				
昭和	35	25,722
	40	26,959
	45	29,907	14,198	15,709
	50	36,140	17,604	18,536
	55	47,740	24,527	23,213
	60	53,072	27,177	25,895
平成	2	60,837	31,144	29,693
	7	68,599	35,201	33,398
	12	74,867	37,916	36,951
	17	80,209	40,310	39,899
	22	102,640	51,657	50,983
	23	102,922	51,969	50,953
	24	103,349	52,010	51,339
	25	103,709	52,068	51,641
	26	103,890	52,064	51,826

(注)昭和55年までは、9月10日現在。

資料 選挙管理委員会事務局

150 選挙の執行状況

選挙名	執行年月日	当日有権者数	投票者数	投票率(%)		
衆議院議員 (補欠)	昭和	42. 1.29	27,417	20,041	73.10	
		44.12.27	29,820	20,172	67.65	
		47.12.10	31,826	24,066	75.62	
		51.12. 5	37,472	29,809	79.55	
		54.10. 7	45,675	32,856	71.93	
		55. 6.22	46,796	32,307	69.04	
	平成	58.12.18	51,921	30,651	59.03	
		61. 7. 6	53,416	33,869	63.41	
		2. 2.18	59,609	37,563	63.02	
		5. 7.18	65,777	38,555	58.61	
		8.10.20	69,683	(小) 32,788	47.05	
				(比) 32,782	47.04	
		12. 6.25	74,131	(小) 38,472	51.90	
			74,194	(比) 38,489	51.88	
		15.11. 9	77,986	(小) 42,286	54.22	
			78,053	(比) 42,288	54.18	
		17. 9.11	79,893	(小) 48,657	60.90	
			79,958	(比) 48,666	60.86	
21. 8.30	101,812	(小) 63,336	62.21			
		(比) 63,328	62.20			
24.12.16	103,207	(小) 55,060	53.35			
		(比) 55,056	53.35			
参議院議員 補欠(地)	昭和	40. 7. 4	26,528	(地) 13,530	51.00	
				(全) 13,515	50.95	
		42.11. 5	27,955	5,998	21.46	
		43. 7. 7	28,404	(地) 14,765	51.98	
				(全) 14,699	51.75	
		46. 6.27	30,446	(地) 12,643	41.53	
				(全) 12,634	41.50	
		49. 7. 7	34,069	(地) 22,589	66.30	
				(全) 22,576	66.27	
		52. 7.10	37,822	(地) 20,901	55.26	
			(全) 20,895	55.25		
	補欠(地)	55. 6.22	46,796	(地) 32,284	68.99	
				(全) 32,254	68.92	
		56. 3. 8	48,334	12,441	25.74	
		58. 6.26	51,638	(選) 21,004	40.68	
				(比) 20,999	40.67	
		61. 7. 6	53,416	(選) 33,834	63.34	
				(比) 33,809	63.29	
		平成	元. 7.23	58,811	(選) 29,255	49.74
					(比) 29,263	49.76
			4. 7.26	64,057	(選) 23,414	36.55
					(比) 23,472	36.64
			7. 7.23	68,097	(選) 20,637	30.31
				(比) 20,629	30.29	
10. 7.12	71,534		(選) 34,588	48.35		
			(比) 34,580	48.34		
13. 7.29	75,440		(選) 34,457	45.67		
	75,521		(比) 34,486	45.66		
補欠(選)	14.10.27	76,964	15,610	20.28		
	16. 7.11	78,460	(選) 35,405	45.12		
		78,525	(比) 35,412	45.10		
	19. 7.29	99,209	(選) 48,301	48.69		
			(比) 48,302	48.69		
	22. 7.11	102,255	(選) 49,759	48.66		
		(比) 49,754	48.66			
25. 7.21	103,266	(選) 44,503	43.10			
		(比) 44,503	43.10			
知事	昭和	42. 4.15	27,261	21,314	78.18	
		46. 4.11	29,615	22,981	77.60	
		50. 4.13	34,595	27,519	79.55	
		54. 4. 8	43,171	29,346	67.98	
		56. 4. 5	47,253	10,856	22.97	
		60. 3.24	51,667	14,667	28.39	

選挙名	執行年月日	当日有権者数	投票者数	投票率(%)
知事	平成 元. 3.19	56,735	24,126	42.52
	5. 3.14	63,894	18,567	29.06
	9. 3.16	68,761	19,486	28.34
	13. 3.25	73,666	26,226	35.60
	17. 3.13	77,832	33,624	43.20
	21. 3.29	99,656	43,133	43.28
	25. 3.17	101,671	31,510	30.99
県議会議員	昭和 30. 4.23	25,027	19,279	77.03
	34. 4.23	26,059	19,820	76.06
	38. 4.17	26,220	19,812	75.56
	42. 4.15	27,261	21,314	78.18
	46. 4.11	29,615	22,963	77.54
	50. 4.13	34,595	27,518	79.54
	54. 4. 8	43,171	29,343	67.97
	58. 4.10	49,927	26,579	53.24
	62. 4.12	53,109	19,686	37.07
	平成 3. 4. 7	無投票		
	7. 4. 9	65,993	35,937	54.46
	11. 4.11	無投票		
	15. 4.13	無投票		
	19. 4. 8	96,277	40,618	42.19
	23. 4.10	無投票		
市長	昭和 29. 4.27	24,387	7,896	32.38
	31.11.10	24,960	19,791	79.29
	35.10.15	無投票		
	39.10.12	27,033	21,042	77.84
	43.10.15	28,247	20,254	71.70
	46. 5.30	29,947	23,392	78.11
	50. 4.27	34,624	29,085	84.00
	54. 4.22	無投票		
	58. 4.24	無投票		
	62. 4.26	無投票		
	平成 3. 4.21	59,701	44,247	74.11
	7. 4.23	65,929	44,227	67.08
	11. 4.25	70,432	46,447	65.95
	15. 4.27	75,167	45,806	60.94
19. 1.21	97,131	49,027	50.48	
22.12.26	100,952	41,348	40.96	
市議会議員 (補欠)	昭和 30. 3.29	24,987	22,006	88.07
	33. 4.24	無投票		
	34. 3.27	25,996	22,835	87.84
	38. 4.30	26,529	23,365	88.07
	(補欠) 39.10.12	8,658	6,780	78.31
	(補欠) 42. 4.28	27,260	24,126	88.50
	(補欠) 43.10.15	28,247	20,247	71.68
	46. 4.25	29,668	26,227	88.40
	50. 4.27	34,624	29,085	84.00
	54. 4.22	43,501	35,637	81.92
	58. 4.24	50,113	37,289	74.41
	62. 4.26	53,067	39,397	74.24
	平成 3. 4.21	59,701	44,280	74.17
	7. 4.23	65,929	44,235	67.09
	11. 4.25	70,432	46,446	65.94
	15. 4.27	75,167	45,803	60.93
	19. 4.22	96,229	54,419	56.55
23. 4.24	100,043	50,508	50.49	

(注)(地)は地方区,(全)は全国区,(比)は比例代表。
(選)は選挙区,(補欠)は補欠選挙,(小)は小選挙区。

資料 選挙管理委員会事務局

151 歴代市長及び議長

歴代市長

就任年月日	退任年月日	氏名
昭和 29. 4.27	~ 昭和 31. 9.24	石原 貞三
31.11.10	~ 46. 4.30	藤倉 武男
46. 5.30	~ 平成 7. 5.29	長谷川 録太郎
平成 7. 5.30	~ 15. 3.24	小川 国彦
15. 4.28	~ 18.12. 4	小林 攻成
19. 1.22	~	小泉 一

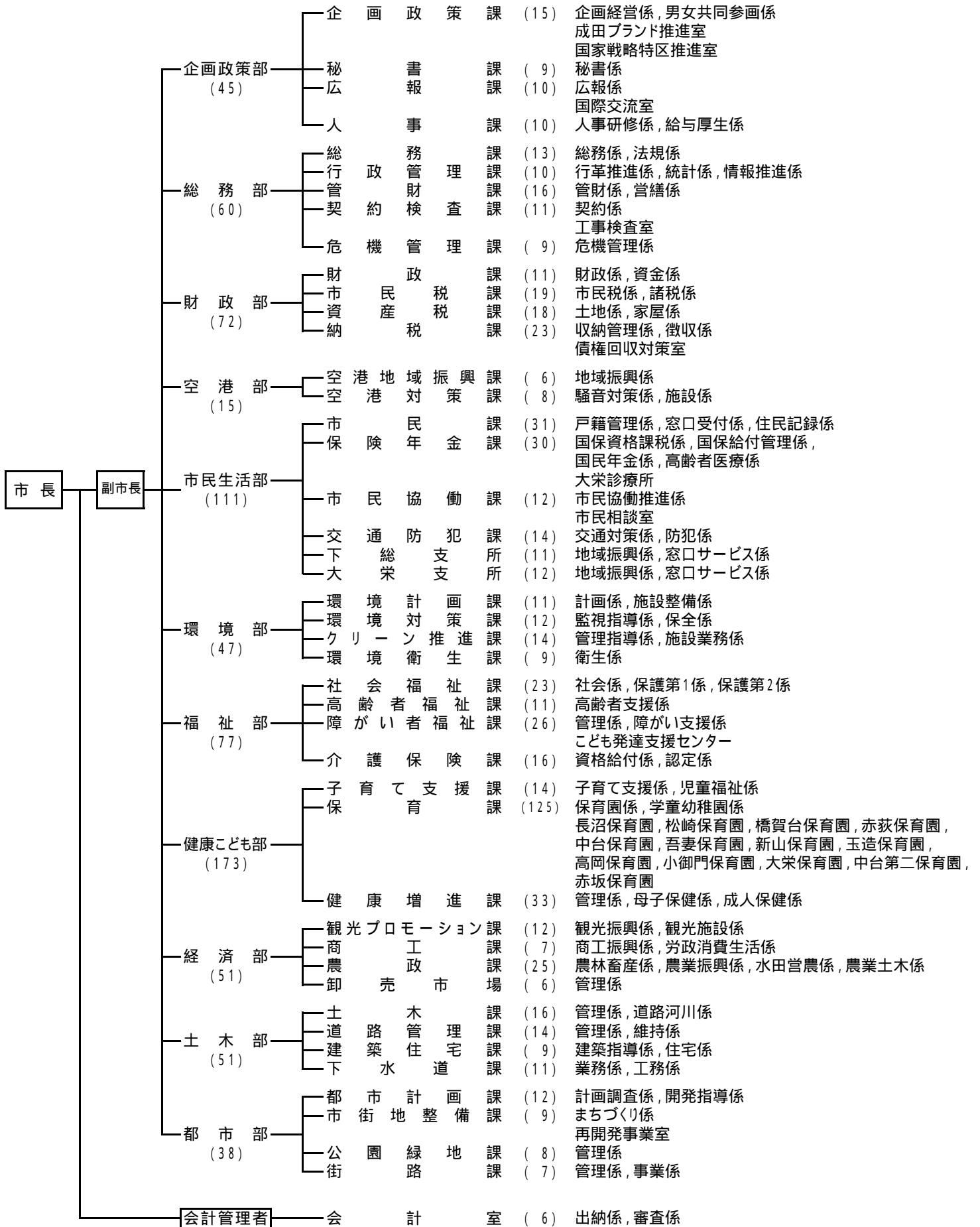
歴代議長

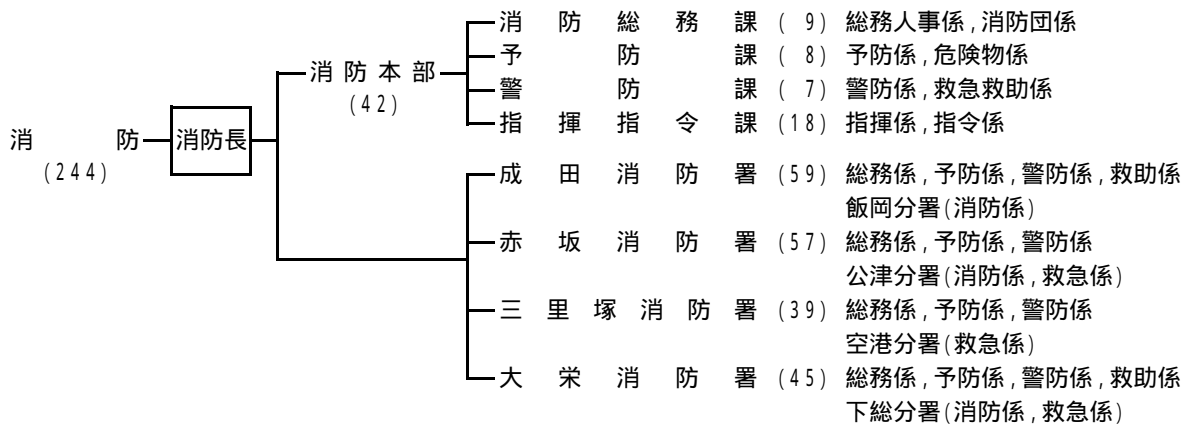
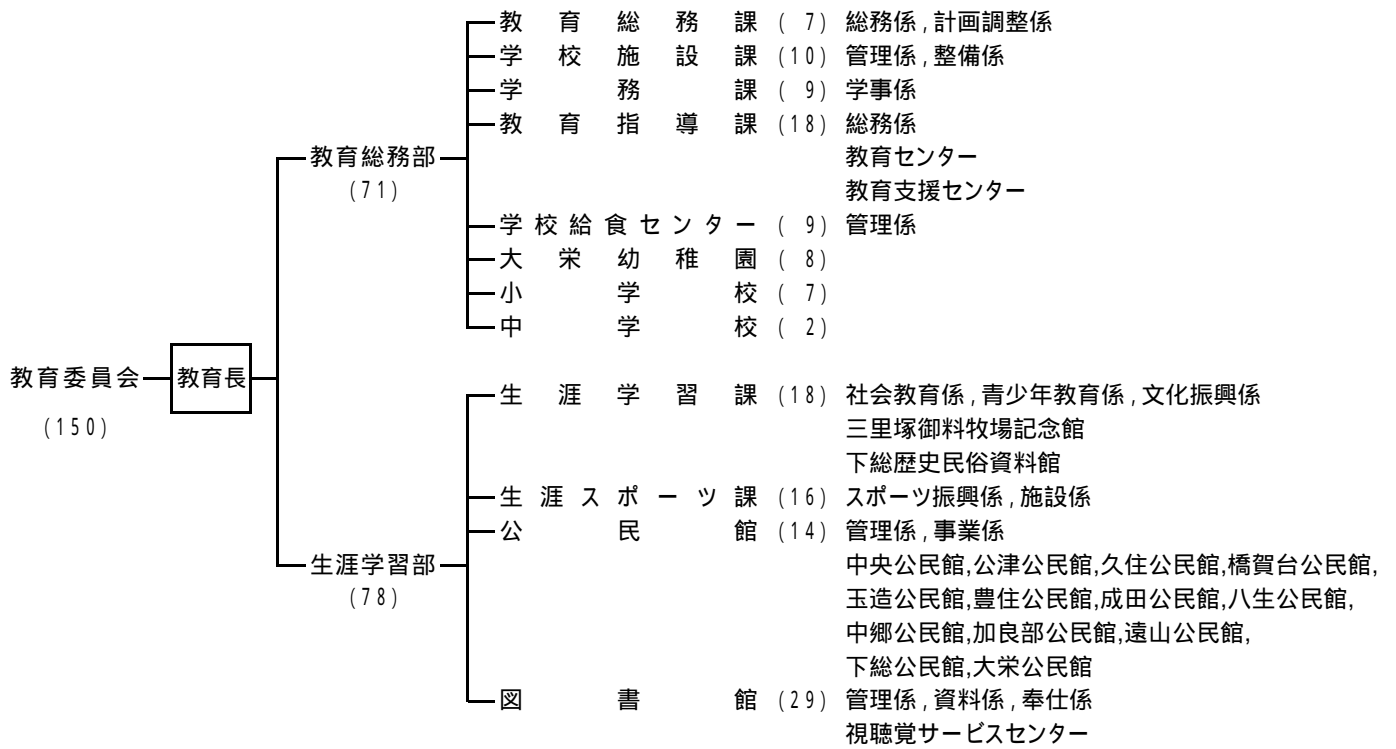
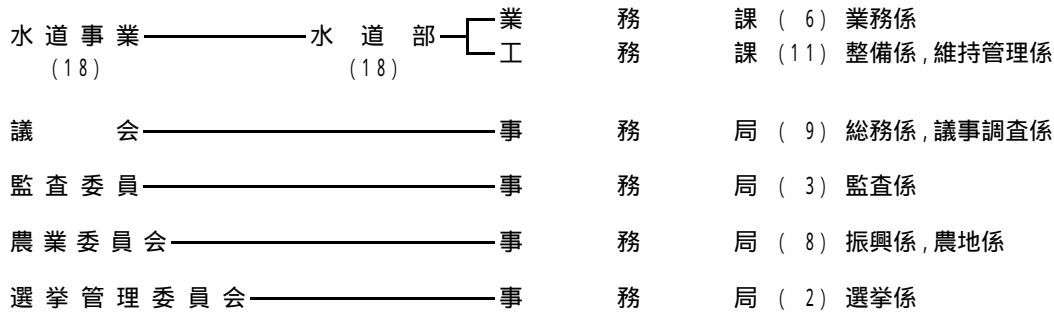
就任年月日	退任年月日	氏名
昭和 29. 3.31	~ 昭和 30. 3.30	野上 秀晴
30. 4.11	~ 30.12.22	遠藤 與惣次
30.12.22	~ 34. 3.30	小川 重雄
34. 4. 7	~ 36. 4.27	小川 重雄
36. 5. 6	~ 38. 3.30	根本 重新
38. 5.13	~ 40. 5.24	小関 貢
40. 5.24	~ 42. 4.29	小川 重雄
42. 5. 9	~ 44. 6.13	小川 重源
44. 6.13	~ 46. 4.29	小池 正之助
46. 5.14	~ 48. 6.15	小池 正貢
48. 6.15	~ 48.12.20	小関 貢
48.12.21	~ 49. 6.20	小関 貢
49. 6.20	~ 50. 4.29	神崎 武夫
50. 5.16	~ 52. 7.18	鈴木 埴生
52. 7.18	~ 53. 6.14	鈴木 埴生
53. 6.14	~ 54. 4.29	中野 正之
54. 5.18	~ 56. 7.20	平山 正吉
56. 7.20	~ 58. 4.29	神崎 正富
58. 5.19	~ 60. 6.27	成尾 政士
60. 6.27	~ 62. 4.29	神山 千之助
平成 62. 5.19	~ 平成 元. 9. 8	飯塚 一兵衛
平成 元. 9. 8	~ 3. 4.29	加喜久 川
3. 5.20	~ 5. 6.22	喜久川 政啓
5. 6.22	~ 7. 4.29	片山 三郎
7. 5.19	~ 9. 6.25	越川 富治
9. 6.25	~ 11. 2.10	岩澤 貞男
11. 2.10	~ 11. 4.29	海保 貞夫
11. 5.21	~ 13. 6.20	山崎 昭男
13. 6.20	~ 15. 4.29	渡邊 昭
15. 5.23	~ 16. 6.23	宇都宮 高武
16. 6.23	~ 17. 6.22	加藤 衛
17. 6.22	~ 19. 4.29	加藤 衛
19. 5.24	~ 21. 6. 5	石澤 孝春
21. 6. 5	~ 23. 2.10	小池 正昭
23. 2.10	~ 23. 4.29	小澤 衛
23. 5.26	~ 25. 6. 7	宇都宮 高信
25. 6. 7	~	上田 明博

資料 議会事務局

152 行政組織図

平成26年9月1日現在
職員数 1,184人





- 印旛郡市広域市町村圏事務組合派遣 (1)
- 福島県南相馬市派遣 (1)
- 福島県双葉郡浪江町派遣 (1)
- 成田空港周辺地域共生財団派遣 (3)
- 千葉県後期高齢者広域連合派遣 (1)
- ちば国際コンベンションビューロー派遣 (1)
- 成田市農業センター派遣 (1)
- 印旛郡市文化財センター派遣 (1)
- 千葉県消防学校派遣 (1)