

見つけてほしい生き物

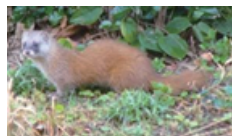
★次の生き物を見つけてください。（このほかの生き物でも OK です）



モグラ



タヌキ



イタチ



アライグマ



シラサギの仲間



キジ



カワセミ



シュレーゲルアオガエル



アカハライモリ



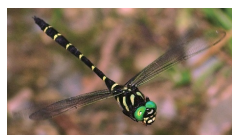
クサガメ



カナヘビ



アオダイショウ



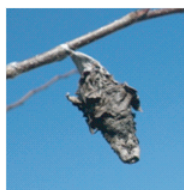
オニヤンマ



クワガタムシの仲間



ホタルの仲間



ミノムシの仲間



クマゼミ



ドジョウ



メダカ



サワガニ



ブルーギル



セリ



ヤマユリ



オオキンケイギク

全 24 種

★この調査シートを持参、郵送のいずれかの方法で、次のあて先に報告してください。

●持参する場合

〒 286-8585
成田市花崎町 760 番地
成田市環境部環境計画課
市民調査担当
TEL : 0476-20-1533

●郵送する場合

〒 150-0002
渋谷区渋谷 2-5-2
株式会社セルコ環境部
市民調査担当
TEL : 03-3406-1724

問合せ先

株式会社セルコ 市民調査担当 下田・片桐・石川
TEL : 03-3406-1724 E-mail : mlnarita@ml.serco.co.jp