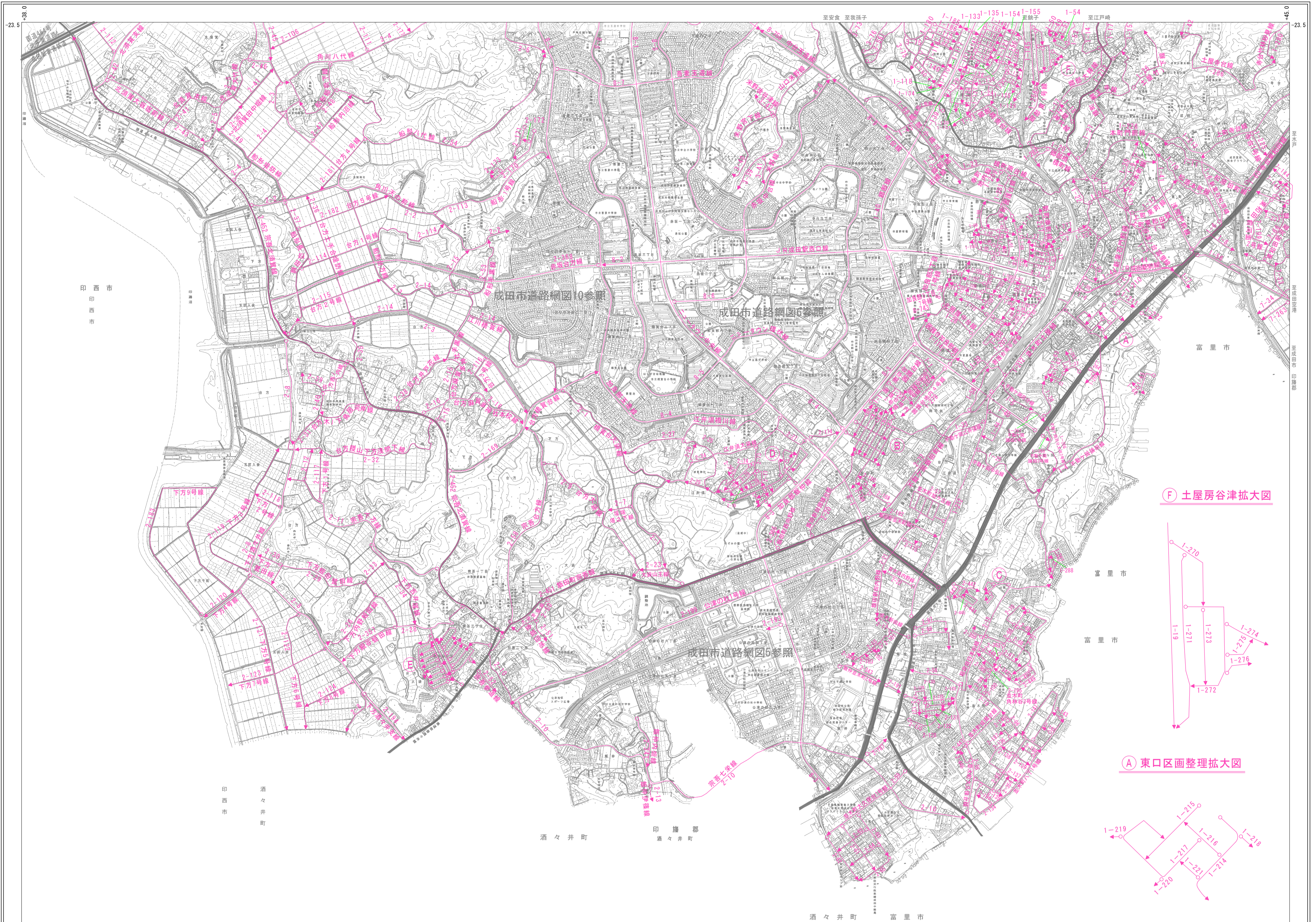
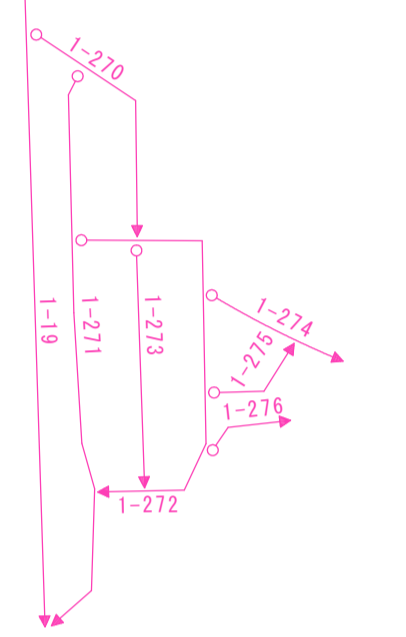


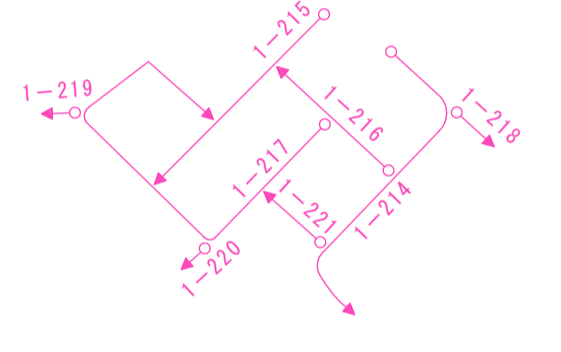
# 成田市道路網図 3



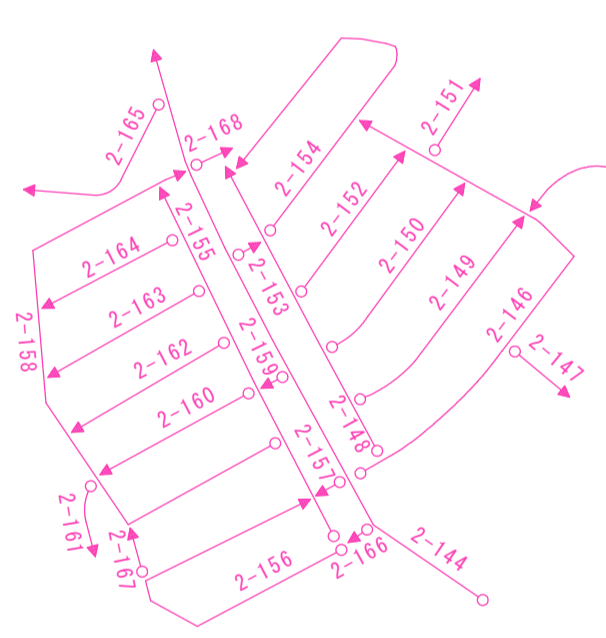
⑥ 土屋房谷津拡大図



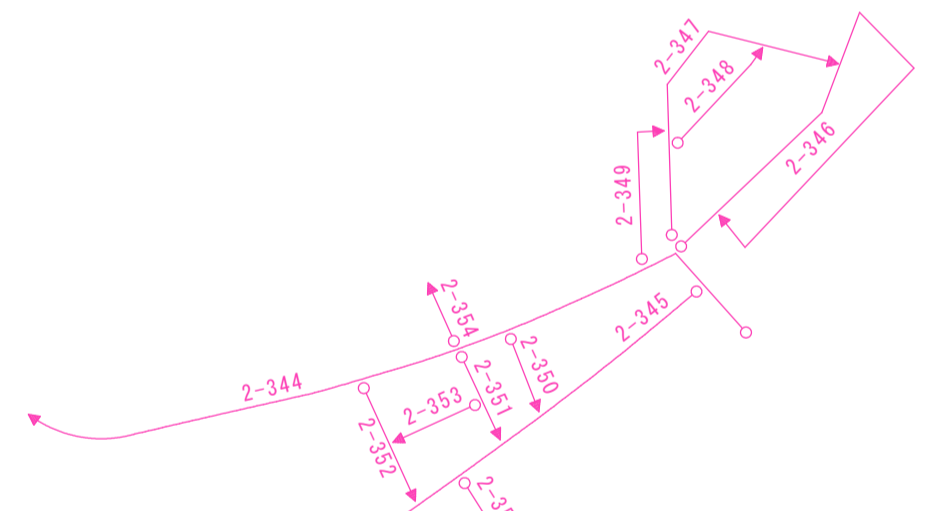
⑦ 東口区画整理拡大図



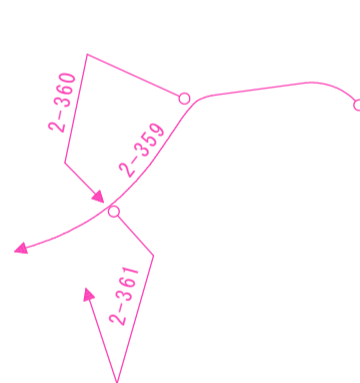
⑧ 宗吾四丁目団地拡大図



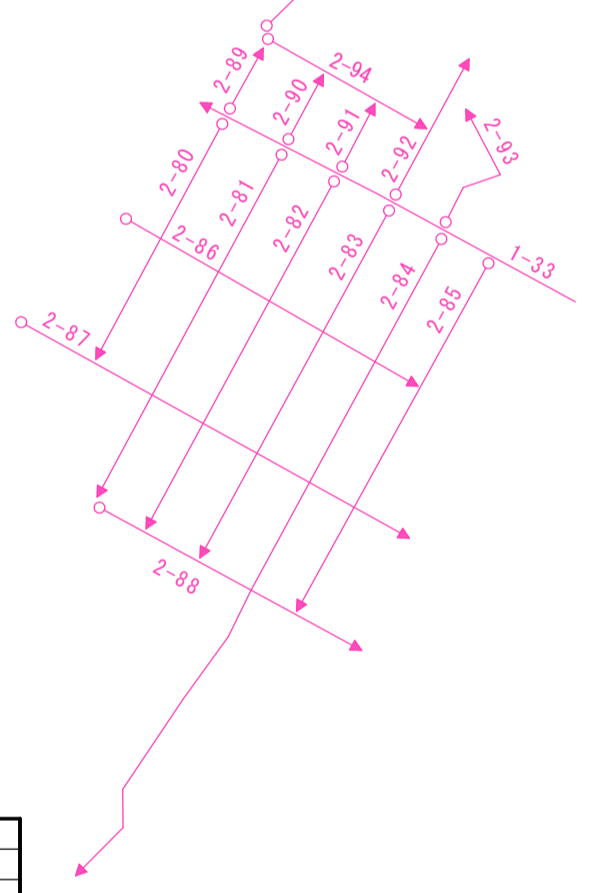
⑨ クラシード拡大図



⑩ 並木町日本松拡大図



⑪ 飯田町東向野団地拡大図



成田市道路網図 3

整理番号	路線名	整理番号	路線名	整理番号	路線名	整理番号	路線名	整理番号	路線名	整理番号	路線名
1-2	花崎町新町線	1-94	成田駅西口25号線	1-149	美郷台一丁目9号線	2-55	飯田町向台1号線	2-127	並木町不動作3号線	2-175	飯田町内野1号線
1-14	二部内大崎線	1-95	成田駅西口26号線	1-150	美郷台一丁目10号線	2-60	並木町大久保台2号線	2-128	並木町不動作4号線	2-187	飯田町大久保台線
1-22	上町久根ノ内線	1-96	成田駅西口27号線	1-151	美郷台一丁目11号線	2-61	並木町大久保台3号線	2-129	並木町不動作5号線	2-188	飯田町東向野10号線
1-24	郷部環状線	1-97	成田駅西口28号線	1-152	美郷台一丁目12号線	2-62	並木町大久保台4号線	2-130	並木町不動作6号線	2-189	飯田町東向野11号線
1-29	藤田江井須線	1-98	成田駅西口29号線	1-154	美郷台一丁目14号線	2-63	並木町大久保台5号線	2-131	並木町不動作7号線	2-190	飯田町東向野12号線
1-31	本町谷津ノ台線	1-99	成田駅西口30号線	1-155	美郷台一丁目15号線	2-64	並木町大久保台6号線	2-132	並木町不動作8号線	2-191	飯田町東向野13号線
1-37	菊分2号線	1-100	成田駅西口31号線	1-156	美郷台一丁目16号線	2-65	並木町大久保台7号線	2-133	並木町不動作9号線	2-193	公津の柱駅前線
1-38	菊分2号線	1-101	成田駅西口32号線	1-157	美郷台一丁目17号線	2-66	並木町沢山1号線	2-135	並木町八丁2号線	2-196	並木町八丁7号線
1-49	土屋二部内1号線	1-102	成田駅西口33号線	1-185	美郷台二丁目25号線	2-67	並木町沢山2号線	2-136	並木町八丁3号線	2-197	並木町八丁8号線
1-50	土屋二部内2号線	1-103	成田駅西口34号線	1-186	美郷台二丁目26号線	2-68	並木町沢山3号線	2-137	並木町八丁4号線	2-198	並木町八丁9号線
1-51	土屋二部内3号線	1-104	成田駅西口35号線	1-208	團護台地線	2-69	並木町沢山4号線	2-138	並木町八丁5号線	2-342	並木町沢山7号線
1-52	土屋二部内4号線	1-105	成田駅西口36号線	1-210	花崎町東山線	2-70	並木町沢山5号線	2-139	並木町八丁6号線	2-344	江井須東ノ内4号線
1-54	土屋二部内6号線	1-106	成田駅西口37号線	1-211	京成成田駅東口線	2-71	並木町沢山6号線	2-140	並木町野沢台1号線	2-345	江井須東ノ内5号線
1-58	不動ヶ岡團護台線	1-107	成田駅西口38号線	1-214	京成成田駅東口河分線	2-73	江井須珍重1号線	2-141	並木町野沢台2号線	2-346	江井須東ノ内6号線
1-59	開道線	1-108	成田駅西口39号線	1-215	京成成田駅東口1号線	2-74	江井須珍重2号線	2-142	並木町野沢台3号線	2-347	江井須東ノ内7号線
1-61	不動ヶ岡分1号線	1-109	成田駅西口40号線	1-216	京成成田駅東口2号線	2-75	江井須珍重3号線	2-143	並木町野沢台4号線	2-348	江井須東ノ内8号線
1-62	不動ヶ岡分2号線	1-110	成田駅西口41号線	1-217	京成成田駅東口3号線	2-76	江井須珍重4号線	2-144	宗吾四丁目1号線	2-349	江井須東ノ内9号線
1-63	不動ヶ岡分3号線	1-111	成田駅西口42号線	1-218	京成成田駅東口緑道1号線	2-77	江井須東ノ内1号線	2-145	宗吾四丁目2号線	2-350	江井須東ノ内10号線
1-64	不動ヶ岡分4号線	1-112	成田駅西口43号線	1-219	京成成田駅東口緑道2号線	2-78	江井須東ノ内2号線	2-146	宗吾四丁目3号線	2-351	江井須東ノ内11号線
1-65	不動ヶ岡分5号線	1-115	郷部1号線	1-220	京成成田駅東口緑道3号線	2-79	江井須東ノ内3号線	2-147	宗吾四丁目4号線	2-352	江井須東ノ内12号線
1-66	不動ヶ岡分6号線	1-116	郷部2号線	1-221	京成成田駅東口緑道4号線	2-80	飯田町東向野1号線	2-148	宗吾四丁目5号線	2-353	江井須東ノ内13号線
1-69	團護台線	1-117	郷部3号線	1-222	花崎町日吉台線	2-81	飯田町東向野2号線	2-149	宗吾四丁目6号線	2-354	江井須東ノ内14号線
1-70	成田駅西口1号線	1-118	郷部4号線	1-224	花崎町上町線	2-82	飯田町東向野3号線	2-150	宗吾四丁目7号線	2-355	江井須東ノ内15号線
1-71	成田駅西口2号線	1-119	郷部5号線	1-264	不動ヶ岡分太田線	2-83	飯田町東向野4号線	2-151	宗吾四丁目8号線	2-356	並木町八丁10号線
1-72	成田駅西口3号線	1-120	郷部6号線	1-265	不動ヶ岡分太田線	2-84	飯田町東向野5号線	2-152	宗吾四丁目9号線	2-358	並木町並木松2号線
1-73	成田駅西口4号線	1-121	郷部7号線	1-269	團護台地3号線	2-85	飯田町東向野6号線	2-153	宗吾四丁目10号線	2-359	並木町日本松1号線
1-74	成田駅西口5号線	1-122	郷部8号線	1-270	土屋房谷津1号線	2-86	飯田町東向野7号線	2-154	宗吾四丁目11号線	2-360	並木町日本松2号線
1-75	成田駅西口6号線	1-123	郷部9号線	1-271	土屋房谷津2号線	2-87	飯田町東向野8号線	2-155	宗吾四丁目12号線	2-361	並木町日本松3号線
1-76	成田駅西口7号線	1-124	郷部10号線	1-272	土屋房谷津3号線	2-88	飯田町東向野9号線	2-156	宗吾四丁目13号線	2-362	並木町沢山8号線
1-77	成田駅西口8号線	1-125	郷部11号線	1-273	土屋房谷津4号線	2-89	南平台1号線	2-157	宗吾四丁目14号線	2-363	江井須珍重5号線
1-78	成田駅西口9号線	1-126	郷部12号線	1-274	土屋房谷津5号線	2-90	南平台2号線	2-158	宗吾四丁目15号線	2-364	飯田町向台5号線
1-79	成田駅西口10号線	1-127	郷部13号線	1-275	土屋房谷津6号線	2-91	南平台3号線	2-159	宗吾四丁目16号線	2-365	並木町角林谷4号線
1-80	成田駅西口11号線	1-128	郷部14号線	1-276	土屋房谷津7号線	2-92	南平台4号線	2-160	宗吾四丁目17号線	2-442	並木町並木松3号線
1-81	成田駅西口12号線	1-129	郷部15号線	1-277	旧団護台線	2-93	南平台5号線	2-161	宗吾四丁目18号線	2-443	並木町並木松4号線
1-82	成田駅西口13号線	1-130	郷部16号線	1-282	幸町煉瓦線	2-94	南平台6号線	2-162	宗吾四丁目19号線	2-444	並木町並木松5号線
1-83	成田駅西口14号線	1-131	郷部17号線	1-283	不動ヶ岡分4号線	2-95	並木町八丁野沢台線	2-163	宗吾四丁目20号線	2-445	並木町並木松6号線
1-84	成田駅西口15号線	1-132	郷部18号線	1-287	不動ヶ岡分5号線	2-96	並木町野沢台角林谷線	2-164	宗吾四丁目21号線	2-446	並木町ウルシ台1号線
1-85	成田駅西口16号線	1-133	郷部19号線	1-288	不動ヶ岡分6号線	2-97	並木町並木松1号線	2-165	宗吾四丁目22号線	2-447	並木町ウルシ台2号線
1-86	成田駅西口17号線	1-134	郷部20号線	2-12	下方浅間下線	2-98	並木町稲荷畑1号線	2-166	宗吾四丁目23号線	2-448	並木町沢山9号線
1-87	成田駅西口18号線	1-135	郷部21号線	2-26	江井須珍重線	2-100	並木町角林谷2号線	2-167	宗吾四丁目24号線	2-449	並木町角林谷5号線
1-88	成田駅西口19号線	1-136	郷部22号線	2-33	江井須珍重線	2-101	飯田町向台2号線	2-168	宗吾四丁目25号線	2-450	並木町角林谷6号線
1-89	成田駅西口20号線	1-137	郷部23号線	2-35	台方花輪太田線	2-102	飯田町向台3号線	2-170	船形高津1号線	7-237	東和町河原3号線
1-90	成田駅西口21号線	1-138	郷部24号線	2-40	台方木ノ下線	2-103	飯田町向台4号線	2-172	船形高津2号線	7-263	東和町日東橋線
1-91	成田駅西口22号線	1-139	郷部25号線	2-45	北須賀西船形線	2-125	並木町不動作1号線	2-173	船形高津3号線		
1-92	成田駅西口23号線	1-140	郷部26号線	2-46	北須賀線	2-126	並木町不動作2号線	2-174	飯田町北向野1号線		
1-93	成田駅西口24号線	1-147	美郷台一丁目7号線								