



夏、暑くなると、水辺では黒いはねとメタリックグリーンの体が特徴的なハグロトンボや、チョウのように水面をひらひらと飛ぶチョウトンボなどのトンボの仲間が多く見られます。

印旛沼の湖岸部に広がるヨシ原では、ツバメが飛んで昆虫を捕まえているほか、ヨシの茎に止まって“ギョギョシ、ギョギョシ”とさえずるオオヨシキリも見られます。

川の中では、生まれたばかりのミナミメダカやカダヤシなどの子どもが群れを作り、川底ではドジョウが泥にかくれています。

畑地や川の土手、公園内の緑地の林床などには、モグラ塚や坑道が多く見られます。

谷津田<sup>やっただ</sup>では、トウキョウダルマガエルなどのカエルの仲間の鳴き声の合唱が聞こえるほか、手足が生えて、水中から地上に上陸したばかりの小さな二ホンアマガエルも多く見られます。斜面に沿った農道では、大きなオニヤンマが行き交う姿が見られるほか、夜になるとヘイケボタルの飛翔も見ることができます。

里山では、小型のヤマトシジミから、中型のキタキチョウ、大型のアゲハチョウまで、様々なチョウの仲間が飛び交い、花の蜜を吸う姿がよく見られます。畑地や民家周辺では、スズメやムクドリが群れで餌を採る姿が見られるほか、キジやコジュケイなどの鳴き声も聞こえます。

雑木林では、ヤマユリの白い花が、目立つようになります。

### 夏に見られる生き物

鳥類	ダイサギ、コサギ、ツバメ、オオヨシキリ、スズメ、ムクドリ、キジ、コジュケイ
魚類	コイ、ギンブナ、モツゴ、ドジョウ
ほ乳類	モグラ、ノウサギ、ハクビシン
両生類	二ホンアカガエル、トウキョウダルマガエル、二ホンアマガエル
は虫類	二ホンカナヘビ
昆虫類	ハグロトンボ、チョウトンボ、オニヤンマ、モンシロチョウ
植物	ヤマユリ、ツククサ、コナギ



ヨシ原が広がる印旛沼



ヨシ原でオオヨシキリの鳴き声が聞こえる

クマゼミの鳴き声が聞こえる

10.小橋川流域

12.江川流域

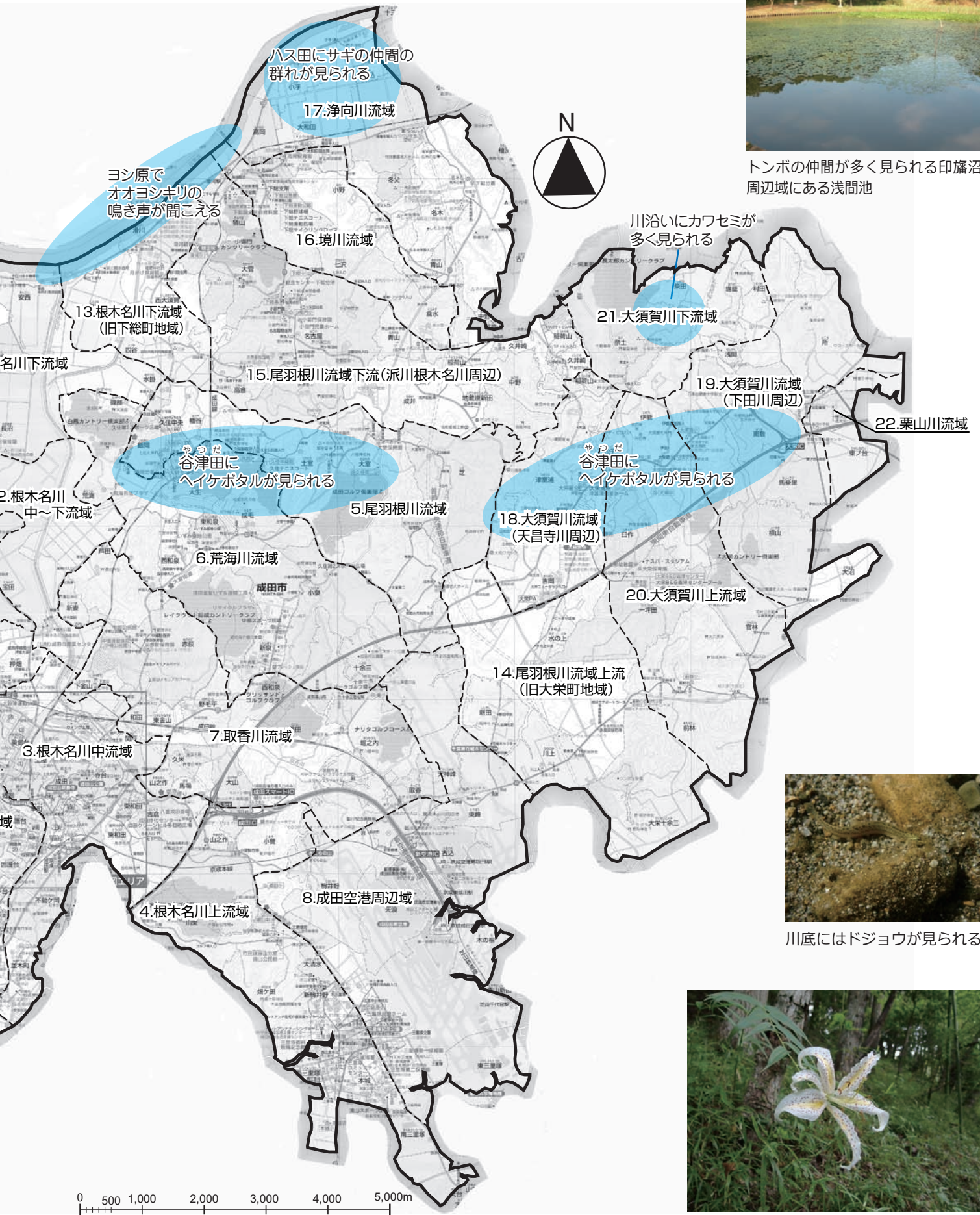
カワセミが多い



ゆったりと流れる大須賀川の下流域



カワセミが多く見られる江川



トンボの仲間が多く見られる印旛沼周辺域にある浅間池



川底にはドジョウが見られる



雑木林の斜面に咲くヤマユリ