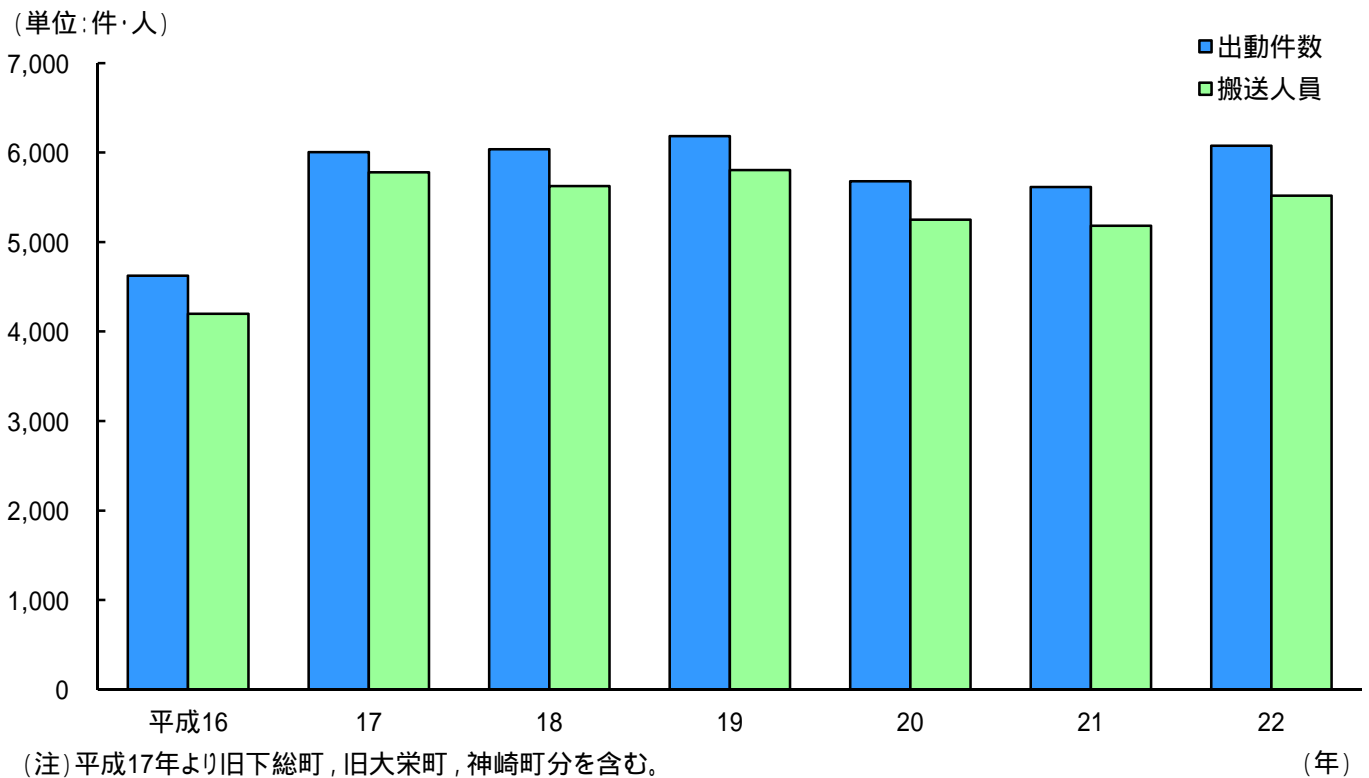
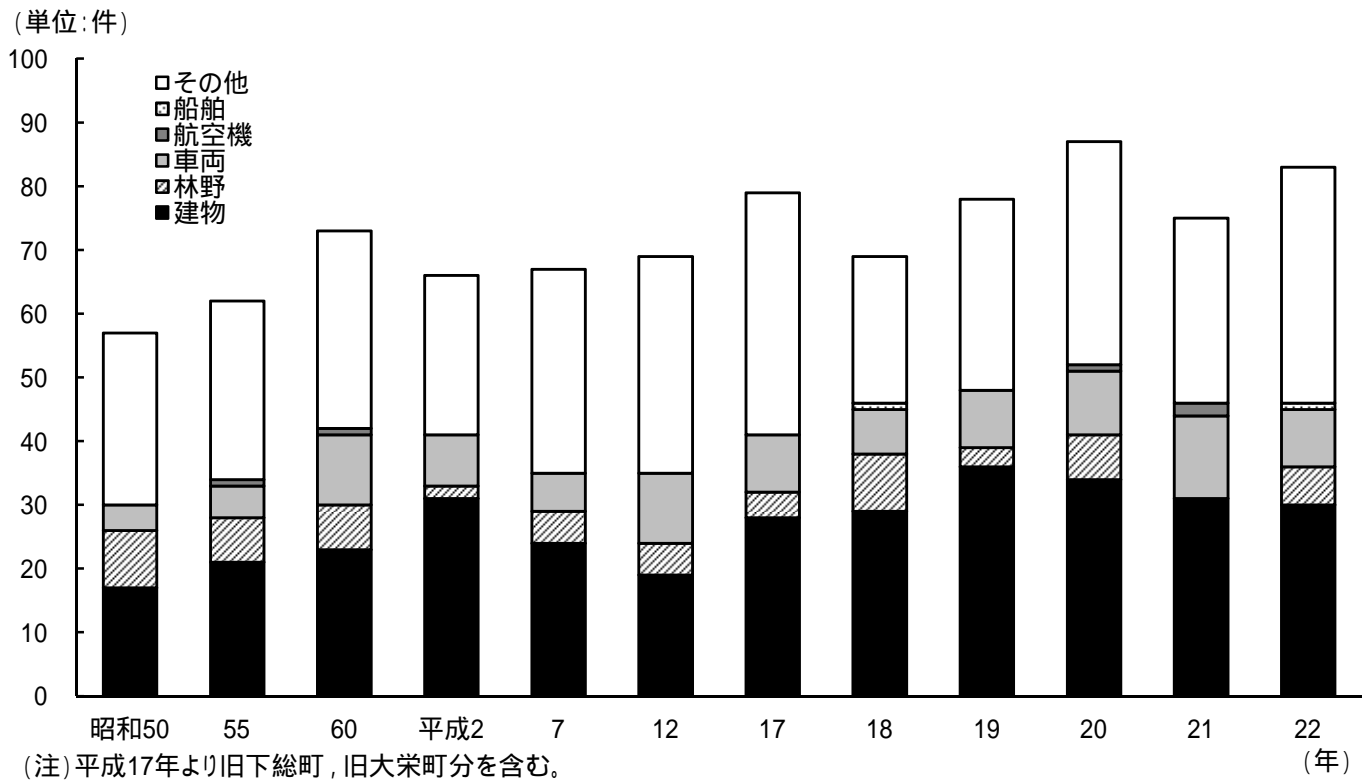

消防·公安

18 救急業務の推移



19 種別火災発生件数の推移



109 消防職員数

(各年4月1日)

区分 年	総 数	消防正監	消 防 監	司 令 長	司 令	司 令 補	士 長	副 士 長	消 防 士	事務職員
昭和 50	144	-	1	2	5	12	9	20	94	1
55	145	-	1	6	5	21	33	11	66	2
60	149	-	1	5	9	23	48	8	54	1
平成 2	150	-	1	4	12	20	53	4	55	1
7	166	-	1	7	23	58	35	14	27	1
12	169	-	1	13	42	75	7	10	20	1
17	169	-	1	19	63	37	25	7	16	1
19	232	1	2	21	72	39	47	7	42	1
20	232	1	2	20	75	39	38	10	46	1
21	240	1	3	19	74	40	33	12	57	1
22	245	1	3	19	71	43	35	18	54	1
23	241	1	1	19	68	46	33	19	53	1

資料 消防本部

110 常設消防機械の保有状況

(各年4月1日)

区分 年	総 数	消 ポ ン 自 動 車	防 ポ ン 自 動 車	水 槽 付 自 動 車	は し ご 付 自 動 車	化 消 自 動 車	学 防 車	救 自 動 車	急 車	無 指 揮 車	線 車	救 工 作 車	助 車	そ の 他
昭和 50	23	5	4	2	2	6	2	1	1					
55	31	5	5	2	2	6	2	1	8					
60	32	3	6	2	2	6	2	1	10					
平成 2	32	3	7	2	2	6	1	1	10					
7	32	3	7	2	2	6	1	1	10					
12	33	3	7	2	2	6	1	1	11					
17	33	3	7	2	2	6	1	1	11					
19	43	5	8	4	2	9	1	1	13					
20	43	5	8	4	2	9	1	1	13					
21	43	5	8	4	2	9	1	1	13					
22	43	5	9	2	3	9	1	1	13					
23	43	5	9	2	3	9	1	1	13					

資料 消防本部

111 消防水利施設数

(各年4月1日)

区分 年	消火栓	防火水槽		河川等	プ - ル
		40m ³ 以上	20m ³ 以上～ 40m ³ 未満		
昭和 50	374	38	135	26	11
55	607	100	204	10	20
60	624	229	220	6	29
平成 2	711	330	214	6	32
7	778	406	198	6	32
12	931	503	189	6	32
17	1,005	619	183	6	31
19	1,266	1,076	262	6	43
20	1,289	1,090	259	6	46
21	1,420	1,173	290	6	49
22	1,424	1,175	288	6	48
23	1,443	1,193	286	6	43

資料 消防本部

112 消防団の状況

(各年4月1日)

区分 年	分団数	団員数	ポンプ台数						
			総数	消 ポ ン 自 動	防 ポ ン 車	水 ポ ン 自 動	槽 付 積 載	小 型 積 載	動 力 付 車
昭和 50	7	1,010	67	11		2		23	31
55	7	981	66	14		1		36	15
60	7	999	66	16		1		49	-
平成 2	7	1,000	66	16		1		49	-
7	7	1,000	66	16		1		49	-
12	7	997	66	16		1		49	-
17	7	973	66	16		1		49	-
19	12	1,492	97	19		1		77	-
20	12	1,491	97	19		1		77	-
21	12	1,487	97	19		1		77	-
22	12	1,478	97	19		1		77	-
23	12	1,488	97	19		1		77	-

資料 消防本部

113 災害発生時避難場所数

(平成23年4月1日)

地区	区分	総数	学校	公園その他
	計	54	43	11
	成田	6	4	2
	ニュータウン	16	14	2
	公津	4	3	1
	八生	2	2	-
	中郷	1	-	1
	久住	4	2	2
	豊住	2	1	1
	遠山	5	5	-
	下総	7	6	1
	大栄	7	6	1

資料 危機管理課

114 原因別救急車出動状況

区分	年	平成 16	17	18	19	20	21	22
	計	4,624	6,006	6,037	6,185	5,679	5,615	6,078
	火災事故	6	12	12	13	14	21	21
	自然災害事故	1	-	7	-	-	26	-
	水難事故	2	3	2	-	-	3	2
	交通事故	803	908	841	862	781	768	795
	労働災害事故	49	58	77	75	87	57	54
	運動競技事故	18	23	25	27	29	38	33
	一般負傷	531	737	747	729	657	691	746
	加害	39	59	56	50	37	37	40
	自損行為	41	61	97	83	76	78	96
	急病	2,695	3,506	3,577	3,729	3,490	3,446	3,814
	その他	439	639	596	617	508	450	477
	(うち不搬送)	(324)	(472)	(566)	(570)	(429)	(583)	696
搬送人員 (人)	計	4,799	5,780	5,627	5,804	5,250	5,181	5,518
	男	2,616
	女	2,183

(注)平成17年より旧下総町,旧大栄町,神崎町分を含む。

資料 消防本部

115 火災

区分 年	火災種別件数							焼損棟数				焼
	総数	建物	林野	車両	航空機	船舶	その他	総数	全焼	半焼	部分焼	建物 (m ²)
昭和50	57	17	9	4	-	-	27	24	10	4	10	1,008
55	62	21	7	5	1	-	28	27	11	2	14	873
60	73	23	7	11	1	-	31	29	10	1	18	837
平成 2	66	31	2	8	-	-	25	35	6	7	22	1,304
7	67	24	5	6	-	-	32	17	5	1	11	749
12	69	19	5	11	-	-	34	18	11	3	4	1,431
17	79	28	4	9	-	-	38	27	6	2	19	657
18	69	29	9	7	-	1	23	33	8	2	23	1,174
19	78	36	3	9	-	-	30	49	20	2	27	2,088
20	87	34	7	10	1	-	35	59	23	5	31	2,990
21	75	31	-	13	2	-	29	18	8	-	10	1,118
22	83	30	6	9	-	1	37	44	23	1	11	2,446

(注)平成17年より旧下総町,旧大栄町分を含む。

116 原因別火災発生件数

区分 年	計	た	こ	か	風	焼	ス	ポ	煙	電	電	電	電	内	配	火	ラ	た	溶	灯	衝	火	放	放	そ	調
		ば	ん	ま	呂	却	ト	イ	突	機	機	等	灯	燃	線	あ	マ	き	接	火	突	入	火	火	の	の
昭和50	57	9	3	1	-	2	-	-	1	-	-	-	-	-	2	3	20	-	-	-	-	-	3	8	5	
55	62	9	2	4	-	1	-	-	4	-	-	-	-	4	-	12	-	-	-	-	-	3	18	5		
60	73	7	5	1	-	2	-	-	-	-	-	-	-	6	-	17	-	-	-	-	-	18	7	10		
平成 2	66	7	5	-	-	-	-	-	1	-	-	-	-	5	-	13	-	-	-	-	-	8	15	12		
7	67	12	2	-	-	1	-	-	1	-	-	-	-	2	1	11	-	-	-	-	-	12	14	11		
12	69	9	3	-	-	1	-	-	1	-	-	-	-	4	4	8	-	-	-	-	4	8	16	11		
17	78	3	4	-	-	1	-	-	1	-	-	-	-	5	-	8	-	-	-	-	4	19	8	25		
18	69	9	3	1	-	1	-	-	3	-	-	-	-	-	2	7	-	-	-	-	-	20	12	11		
19	78	12	6	-	-	3	-	1	1	-	-	-	-	3	2	12	-	-	-	-	1	18	12	7		
20	87	5	4	-	2	-	1	-	1	2	1	2	1	-	2	8	5	1	1	4	16	12	19			
21	75	4	5	-	2	-	-	1	-	3	1	-	2	6	3	1	-	1	1	5	14	14	12			
22	83	9	1	-	1	-	-	5	2	1	1	1	3	2	2	10	1	-	-	-	7	8	12	17		

(注)平成17年より旧下総町,旧大栄町分を含む。

資料 消防本部

発生状況

損 状 況				死 傷 者		損 害 見 積 額 (千 円)						
林野 (a)	車両 (台)	船舶 (隻)	航空機 (機)	死 者	傷 者	総 数	建 物	林 野	車 両	船 舶	航空機	その他
76	4	-	-	-	7	49,259	48,961	68	230	-	-	-
421	7	-	1	3	2	40,039	36,433	43	1,184	-	179	2,200
56	14	-	1	1	7	60,561	55,764	398	4,207	-	-	192
1	40	-	-	1	6	249,640	210,730	-	38,419	-	-	491
42	6	-	-	2	2	27,713	26,729	-	629	-	-	355
27	14	-	-	4	3	154,986	149,742	-	5,053	-	-	191
132	14	-	-	1	8	34,992	33,308	76	1,131	-	-	477
349	8	1	-	2	4	121,284	119,469	275	1,502	15	-	23
2	10	-	-	3	18	182,773	178,743	-	3,126	-	-	904
35	11	-	1	1	7	2,031,027	108,790	-	2,181	-	1,920,000	56
-	13	-	2	4	5	2,627,633	59,308	-	15,010	-	2,553,174	141
15	9	1	-	3	-	54,776	45,894	-	7,946	-	-	936

資料 消防本部

117 犯罪発生状況

(単位:件数)

年	区分	総 数	凶 悪 犯	粗 暴 犯	窃 盗	知 能 犯	風 俗 犯	そ の 刑	の 法	他 犯	特 別 法 犯
昭和	50	623	10	33	537	14	10			19	20
	55	1,104	6	31	1,011	34	3			19	271
	60	1,609	11	22	1,462	73	1			40	69
平成	2	1,350	6	54	1,114	90	7			79	34
	7	2,685	8	66	2,230	203	3			175	49
	12	3,976	38	122	3,347	46	8			415	53
	17	2,954	8	71	2,403	141	7			324	74
	18	2,790	12	77	2,176	147	10			368	90
	19	2,422	9	80	1,882	130	2			319	126
	20	2,265	9	100	1,730	108	15			303	299
	21	2,440	8	79	1,940	81	5			327	284
	22	2,129	7	66	1,671	93	5			287	193

(注)平成12年以前は成田警察署管内(成田市,富里市及び栄町)の件数である。資料 成田警察署,千葉県警察署
 平成18年より旧下総町,旧大栄町分を含む。
 特別法犯は成田警察署管内の件数である。

118 交通事故件数

区分	年	平成 16	17	18	19	20	21	22
	発生件数		975	1,610	959	894	751	776
死者数		9	8	5	11	10	3	9
傷者数		1,316	1,489	1,202	1,202	972	996	926

(注)平成17年より旧下総町,旧大栄町分を含む。平成21年より高速道路上で発生した事故を含む。資料 交通防犯課

119 年齢別交通事故死亡者数

年齢	年	平成 16	17	18	19	20	21	22
	計		9	8	5	11	10	3
18以下		2	-	-	3	1	1	-
19～24		1	1	-	1	-	-	3
25～29		1	-	1	-	-	-	1
30～34		-	-	-	-	1	-	-
35～39		-	-	-	2	-	-	-
40～44		-	-	1	-	1	1	1
45～49		-	-	-	-	-	1	-
50～59		2	1	-	2	2	-	-
60以上		3	6	2	3	5	-	4
不明		-	-	1	-	-	-	-

(注)平成17年より旧下総町,旧大栄町分を含む。平成21年より高速道路上で発生した事故を含む。資料 交通防犯課

120 原因別交通死亡事故件数及び死亡者数

区分・年	死亡事故件数								死亡者数							
	平成16	17	18	19	20	21	22	平成16	17	18	19	20	21	22		
計	9	8	5	9	9	3	7	9	8	5	11	10	3	9		
信号無視	-	-	-	1	1	-	-	-	-	-	1	1	-	-		
右側通行	-	-	-	-	1	-	-	-	-	-	-	1	-	-		
最高速度違反	-	1	1	2	-	-	-	-	1	1	2	-	-	-		
徐行場所違反	-	-	-	-	-	-	-	-	-	-	-	-	-	-		
追越違反	-	-	-	-	-	-	-	-	-	-	-	-	-	-		
優先通行妨害等	-	-	-	-	1	-	1	-	-	-	-	1	-	1		
交差点安全進行義務	-	1	-	-	-	-	-	-	1	-	-	-	-	-		
酒酔い酒気帯運転	-	-	-	-	-	-	-	-	-	-	-	-	-	-		
歩行者妨害	-	-	-	1	-	-	-	-	-	-	1	-	-	-		
過労運転等	-	-	-	-	-	-	-	-	-	-	-	-	-	-		
ブレーキ操作不適	-	-	-	-	-	-	-	-	-	-	-	-	-	-		
ハンドル操作不適	-	2	1	3	-	-	1	-	2	1	5	-	-	3		
前方不注意	-	3	1	2	4	1	3	-	3	1	2	5	1	3		
安全不確認	1	-	1	-	1	2	1	1	-	1	-	1	2	1		
指定場所一時不停止	-	1	1	-	1	-	-	-	1	1	-	1	-	-		
動静不注意	-	-	-	-	-	-	1	-	-	-	-	-	-	1		
通行区分	-	-	-	-	-	-	-	-	-	-	-	-	-	-		
調査不能	-	-	-	-	-	-	-	-	-	-	-	-	-	-		
安全速度違反	-	-	-	-	-	-	-	-	-	-	-	-	-	-		
その他	8	-	-	-	-	-	-	8	-	-	-	-	-	-		

(注)平成17年より旧下総町,旧大栄町分を含む。平成21年より高速道路上で発生した事故を含む。資料 交通防犯課