
公務員・選挙

147 職種別市職員数

(各年4月1日)

区分		年						
		平成 12	17	18	19	20	21	22
人口1,000人当り職員数		10.51	9.88	10.39	10.10	9.75	9.56	9.50
職員数	合計	990	975	1,252	1,234	1,207	1,199	1,198
	一般行政職	536	565	696	689	681	674	676
	税務職	50	50	70	71	66	65	65
	医師	-	-	1	1	1	1	1
	医療技術職	9	10	12	10	12	12	13
	看護・保健職	20	21	31	31	29	29	25
	福祉職	87	87	107	106	104	103	102
	消防職	168	168	226	231	231	239	244
	企業職	18	18	24	24	24	21	20
	技能労務職	92	46	64	50	37	34	31
	教育職	10	10	21	21	22	21	21

資料 人事課

148 選挙人名簿登録者数

(各年9月2日)

年	区分	計		
		計	男	女
昭和	35	25,722	-	-
	40	26,959	-	-
	45	29,907	14,198	15,709
	50	36,140	17,604	18,536
	55	47,740	24,527	23,213
	60	53,072	27,177	25,895
平成	2	60,837	31,144	29,693
	7	68,599	35,201	33,398
	12	74,867	37,916	36,951
	17	80,209	40,310	39,899
	18	98,057	49,284	48,773
	19	99,685	50,106	49,579
	20	100,885	50,756	50,129
21	102,089	51,404	50,685	
22	102,640	51,657	50,983	

(注) 昭和55年までは、9月10日現在。

資料 選挙管理委員会事務局

149 選挙の執行状況

選挙名	執行年月日	当日有権者数	投票者数	投票率(%)			
衆議院議員 (補欠)	昭和	38.11.21	26,598	15,818	59.47		
		39.11.16	27,117	16,798	61.95		
		42. 1.29	27,417	20,041	73.10		
		44.12.27	29,820	20,172	67.65		
		47.12.10	31,826	24,066	75.62		
		51.12. 5	37,472	29,809	79.55		
		54.10. 7	45,675	32,856	71.93		
		55. 6.22	46,796	32,307	69.04		
		58.12.18	51,921	30,651	59.03		
		61. 7. 6	53,416	33,869	63.41		
	平成	2. 2.18	59,609	37,563	63.02		
		5. 7.18	65,777	38,555	58.61		
		8.10.20	69,683	(小) 32,788 (比)	47.05 47.04		
		12. 6.25	74,131	(小) 38,472 (比)	51.90 51.88		
		15.11. 9	77,986	(小) 42,286 (比)	54.22 54.18		
		17. 9.11	79,893	(小) 48,657 (比)	60.90 60.86		
		21. 8.30	101,812	(小) 63,336 (比)	62.21 62.20		
		101,812	(比)	63,328	62.20		
		参議院議員 補欠(地) 補欠(地) 補欠(地) 補欠(地) 補欠(選)	昭和	34. 6. 2	26,332	(地) 12,108 (全)	45.98 45.95
				35.12. 1	26,145	(地) 6,150	23.52
37. 7. 1	25,782			(地) 14,713 (全)	57.07 56.94		
40. 7. 4	26,528			(地) 13,530 (全)	51.00 50.95		
42.11. 5	27,955			(地) 5,998	21.46		
43. 7. 7	28,404			(地) 14,765 (全)	51.98 51.75		
46. 6.27	30,446			(地) 12,643 (全)	41.53 41.50		
49. 7. 7	34,069			(地) 22,589 (全)	66.30 66.27		
52. 7.10	37,822			(地) 20,901 (全)	55.26 55.25		
55. 6.22	46,796			(地) 32,284 (全)	68.99 68.92		
56. 3. 8	48,334			(選) 12,441	25.74		
58. 6.26	51,638			(比) 21,004 (比)	40.68 40.67		
61. 7. 6	53,416			(選) 33,834 (比)	63.34 63.29		
平成	元. 7.23			58,811	(選) 29,255 (比)	49.74 49.76	
	4. 7.26		64,057	(選) 23,414 (比)	36.55 36.64		
	7. 7.23		68,097	(選) 23,472 (比)	30.31 30.29		
	10. 7.12		71,534	(選) 20,637 (比)	30.29 30.29		
	13. 7.29		75,440	(選) 34,588 (比)	48.35 48.34		
	13. 7.29		75,521	(選) 34,457 (比)	45.67 45.66		
	14.10.27		76,964	(選) 34,486 (比)	45.66 45.66		
	16. 7.11		78,460	(選) 15,610	20.28		
	16. 7.11		78,525	(選) 35,405 (比)	45.12 45.10		
	19. 7.29		99,209	(選) 35,412 (比)	48.69 48.69		
	22. 7.11		102,255	(選) 48,301 (比)	48.69 48.66		
	22. 7.11		102,255	(選) 41,025 (比)	48.66 48.66		
	41,020		(比)	41,020	48.66		
	知事		昭和	33.10.28	25,387	10,839	42.70
37.10.28				25,984	9,844	37.88	
38. 4.17		26,220		19,819	75.59		
42. 4.15		27,261		21,314	78.18		
21,314				21,314	78.18		

選挙名	執行年月日	当日有権者数	投票者数	投票率(%)		
知事	昭和	46. 4. 11	29,615	22,981	77.60	
		50. 4. 13	34,595	27,519	79.55	
		54. 4. 8	43,171	29,346	67.98	
		56. 4. 5	47,253	10,856	22.97	
		60. 3. 24	51,667	14,667	28.39	
	平成	元. 3. 19	56,735	24,126	42.52	
		5. 3. 14	63,894	18,567	29.06	
		9. 3. 16	68,761	19,486	28.34	
		13. 3. 25	73,666	26,226	35.60	
		17. 3. 13	77,832	33,624	43.20	
21. 3. 29	99,656	43,133	43.28			
県議会議員	昭和	30. 4. 23	25,027	19,279	77.03	
		34. 4. 23	26,059	19,820	76.06	
		38. 4. 17	26,220	19,812	75.56	
		42. 4. 15	27,261	21,314	78.18	
		46. 4. 11	29,615	22,963	77.54	
		50. 4. 13	34,595	27,518	79.54	
		54. 4. 8	43,171	29,343	67.97	
		58. 4. 10	49,927	26,579	53.24	
		62. 4. 12	53,109	19,686	37.07	
		平成	3. 4. 7	無投票		
	7. 4. 9		65,993	35,937	54.46	
	11. 4. 11		無投票			
	15. 4. 13		無投票			
	19. 4. 8	96,277	40,618	42.19		
市長	昭和	29. 4. 27	24,387	7,896	32.38	
		31. 11. 10	24,960	19,791	79.29	
		35. 10. 15	無投票			
		39. 10. 12	27,033	21,042	77.84	
		43. 10. 15	28,247	20,254	71.70	
		46. 5. 30	29,947	23,392	78.11	
		50. 4. 27	34,624	29,085	84.00	
		54. 4. 22	無投票			
	平成	58. 4. 24	無投票			
		62. 4. 26	無投票			
		3. 4. 21	59,701	44,247	74.11	
		7. 4. 23	65,929	44,227	67.08	
		11. 4. 25	70,432	46,447	65.95	
		15. 4. 27	75,167	45,806	60.94	
19. 1. 21	97,131	49,027	50.48			
市議会議員 (補欠)	昭和	30. 3. 29	24,987	22,006	88.07	
		33. 4. 24	無投票			
		34. 3. 27	25,996	22,835	87.84	
		38. 4. 30	26,529	23,365	88.07	
		(補欠)	39. 10. 12	8,658	6,780	78.31
		(補欠)	42. 4. 28	27,260	24,126	88.50
		(補欠)	43. 10. 15	28,247	20,247	71.68
		46. 4. 25	29,668	26,227	88.40	
		50. 4. 27	34,624	29,085	84.00	
		54. 4. 22	43,501	35,637	81.92	
	平成	58. 4. 24	50,113	37,289	74.41	
		62. 4. 26	53,067	39,397	74.24	
		3. 4. 21	59,701	44,280	74.17	
		7. 4. 23	65,929	44,235	67.09	
		11. 4. 25	70,432	46,446	65.94	
		15. 4. 27	75,167	45,803	60.93	
		19. 4. 22	96,229	54,419	56.55	

(注) (地)は地方区,(全)は全国区,(比)は比例代表
(選)は選挙区,(補欠)は補欠選挙,(小)は小選挙区

資料 選挙管理委員会事務局

150 歴代市長及び議長

歴代市長

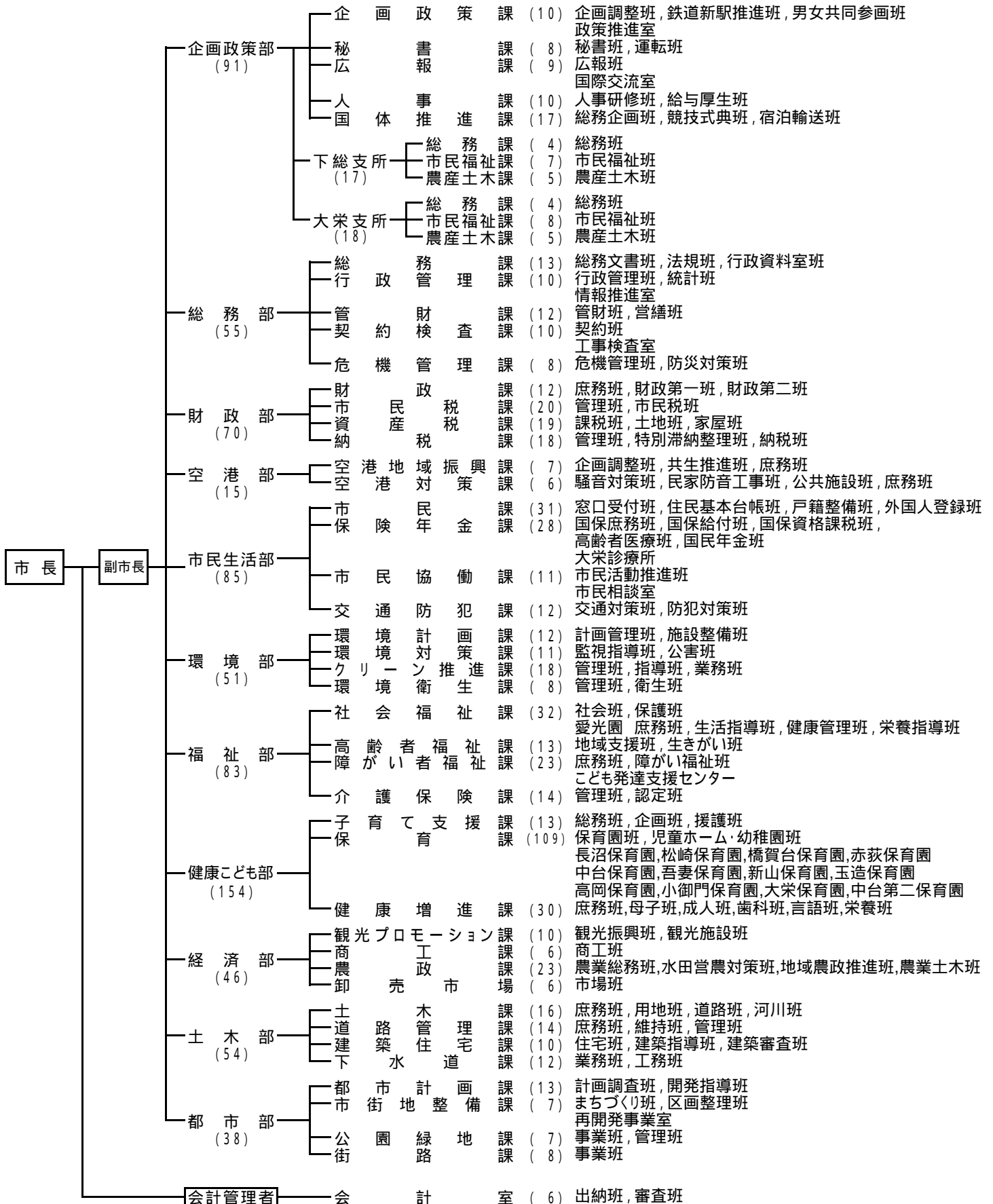
就任年月日		退任年月日		氏名			
昭和	29. 4.27	~ 昭和	31. 9.24	石	原	貞	三
	31.11.10	~	46. 4.30	藤	倉	武	男
平成	46. 5.30	~ 平成	7. 5.29	長	谷	録	太
	7. 5.30	~	15. 3.24	小	川	国	彦
	15. 4.28	~	18.12. 4	小	林		攻
	19. 1.22	~		小	泉	一	成

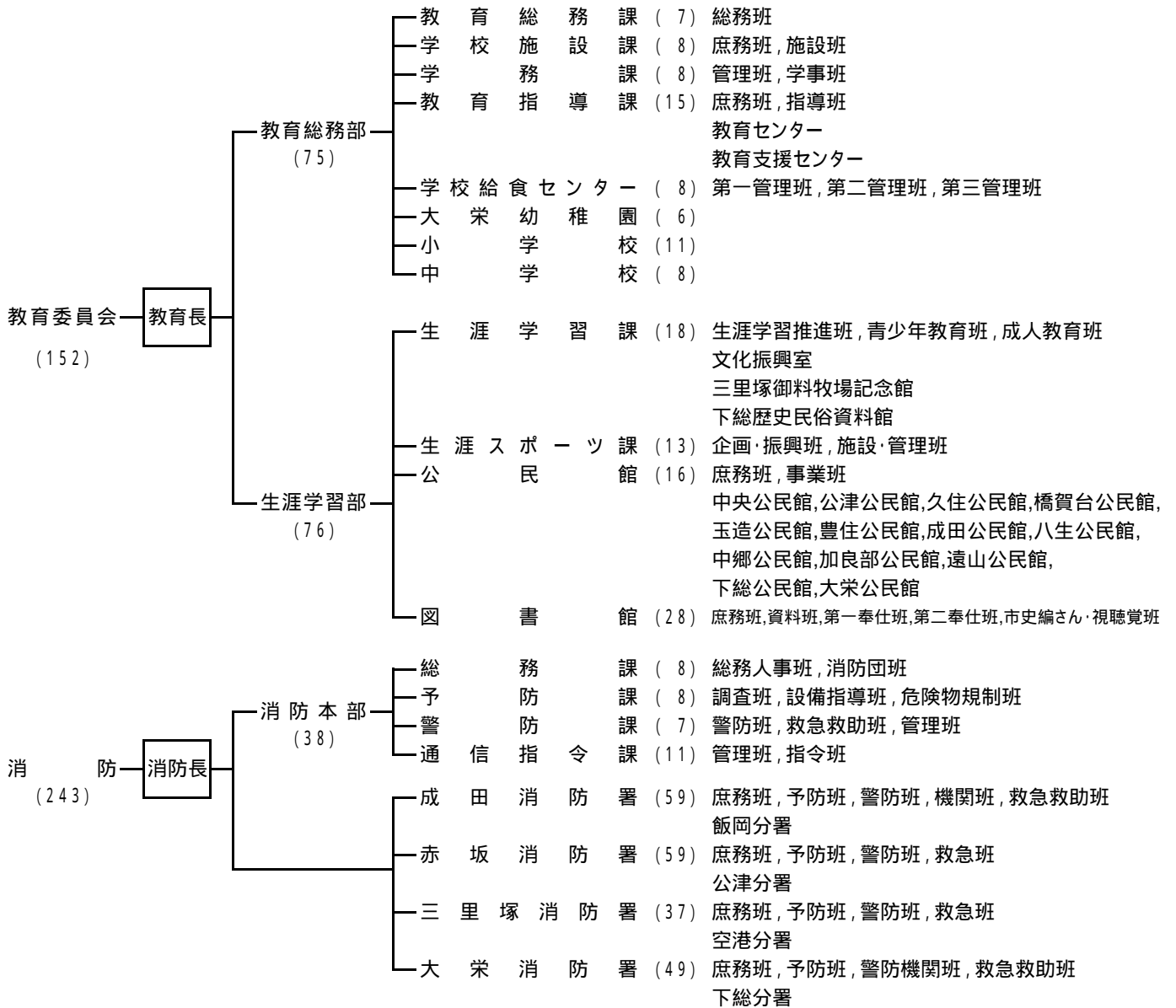
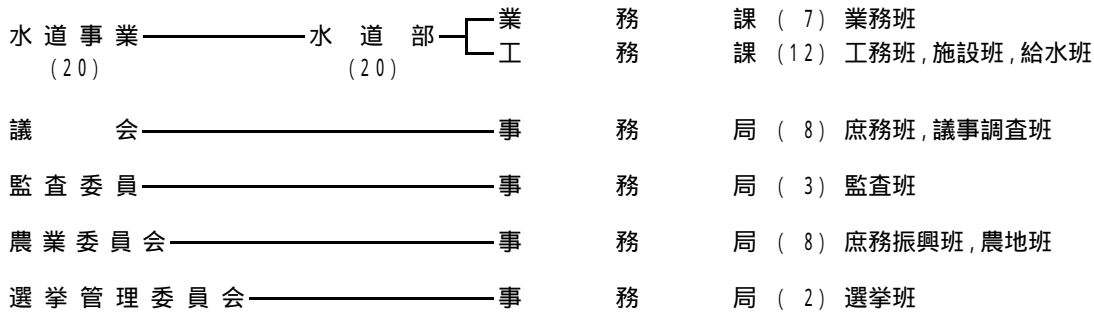
歴代議長

就任年月日		退任年月日		氏名			
昭和	29. 3.31	~ 昭和	30. 3.30	野	上	秀	晴
	30. 4.11	~	30.12.22	遠	藤	與	惣
	30.12.22	~	34. 3.30	小	川	重	雄
	34. 4. 7	~	36. 4.27	小	川	重	雄
	36. 5. 6	~	38. 3.30	根	本	新	治
	38. 5.13	~	40. 5.24	小	関		貢
	40. 5.24	~	42. 4.29	小	川	重	雄
	42. 5. 9	~	44. 6.13	小	川	源	之
	44. 6.13	~	46. 4.29	小	池		正
	46. 5.14	~	48. 6.15	小	池		正
	48. 6.15	~	48.12.20	小	関		貢
	48.12.21	~	49. 6.20	小	関		貢
	49. 6.20	~	50. 4.29	神	崎	武	夫
	50. 5.16	~	52. 7.18	鈴	木	埴	生
	52. 7.18	~	53. 6.14	鈴	木	埴	生
	53. 6.14	~	54. 4.29	中	野	正	之
	54. 5.18	~	56. 7.20	平	山	正	吉
56. 7.20	~	58. 4.29	神	崎	富	士	
58. 5.19	~	60. 6.27	成	尾	政	美	
60. 6.27	~	62. 4.29	神	山	千	之	
62. 5.19	~ 平成	元. 9. 8	飯	塚	一	郎	
平成	元. 9. 8	~	3. 4.29	加	藤	勘	兵
	3. 5.20	~	5. 6.22	喜	久	政	司
	5. 6.22	~	7. 4.29	片	山	啓	三
	7. 5.19	~	9. 6.25	越	川	富	治
	9. 6.25	~	11. 2.10	岩	澤	貞	男
	11. 2.10	~	11. 4.29	海	保	貞	夫
	11. 5.21	~	13. 6.20	山	崎	昭	男
	13. 6.20	~	15. 4.29	渡	邊		昭
	15. 5.23	~	16. 6.23	宇	都	宮	高
	16. 6.23	~	17. 6.22	加	藤	武	明
	17. 6.22	~	19. 4.29	加	澤		衛
	19. 5.24	~	21. 6. 5	岩	澤	孝	春
	21. 6. 5	~		小	池	正	昭

151 行政組織図

平成 22 年 10 月 1 日 現在
職員数 1,188 人





- 印旛郡市広域市町村圏事務組合派遣 (1)
- 成田空港周辺地域共生財団派遣 (2)
- 千葉県後期高齢者広域連合派遣 (1)
- 香取広域市町村圏事務組合派遣 (1)
- 成田市社会福祉協議会派遣 (1)
- ちば国際コンベンションビューロー派遣 (1)
- 成田市農業センター派遣 (3)
- 成田市開発協会派遣 (2)
- 印旛郡市文化財センター派遣 (2)