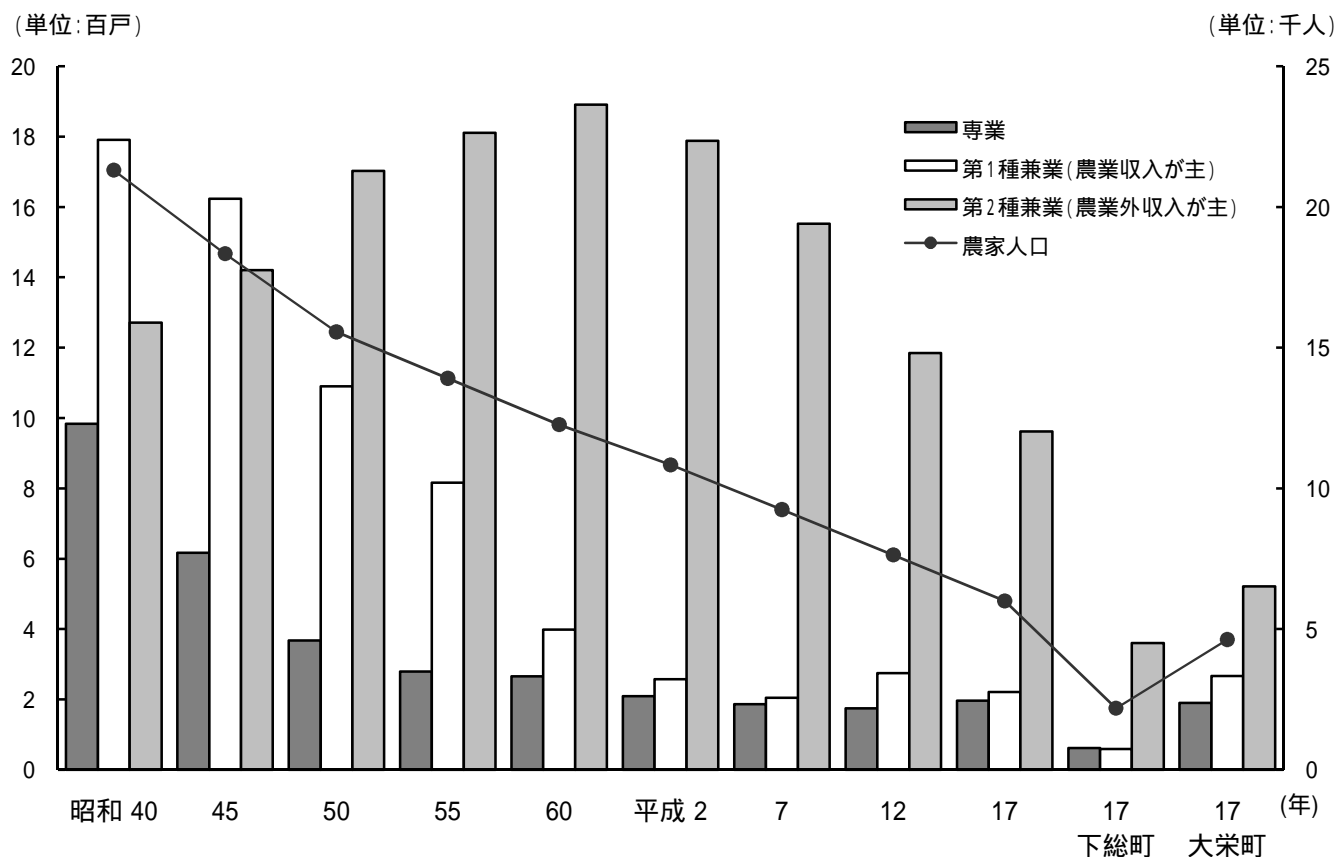


---

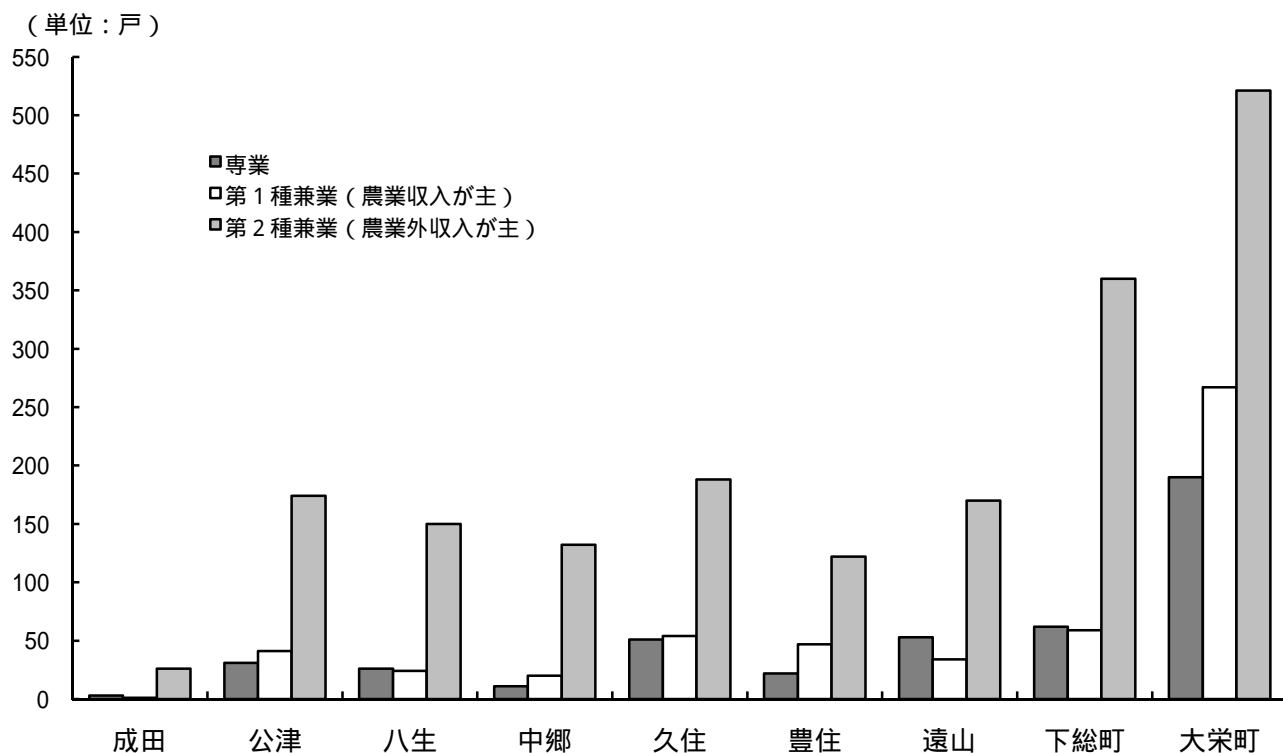
# 農林漁業

---

## 9 専兼業別農家数と農家人口（各年2月1日現在）



## 10 地区別専兼業別農家数（平成17年2月1日現在）



## 29 専兼業別農家数・農業従事者数 及び農家人口

(各年2月1日)

区分 年	農 家 戸 数				農 業 従 事 者 数			農家人口
	総 数	専 業	第1種兼業	第2種兼業	総 数	男	女	
昭和 30	4,612	2,512	1,110	990	...	...	...	26,550
35	4,337	2,103	1,094	1,140	12,210	5,700	6,510	24,219
40	4,046	984	1,791	1,271	10,194	4,809	5,385	21,307
45	3,660	617	1,623	1,420	9,747	4,759	4,988	18,340
50	3,160	368	1,090	1,702	8,064	4,062	4,002	15,556
55	2,906	279	816	1,811	7,047	3,676	3,371	13,907
60	2,556	266	399	1,891	6,323	3,382	2,941	12,266
平成 2	2,255	209	258	1,788	5,756	3,171	2,585	10,836
7	1,944	187	205	1,552	4,839	2,740	2,099	9,249
12	1,635	175	275	1,185	4,479	2,474	2,005	7,637
17								
(成田市)	1,380	197	221	962	3,373	1,871	1,502	6,001
(下総町)	481	62	59	360	1,254	691	563	2,189
(大栄町)	978	190	267	521	2,579	1,407	1,172	4,632

(注) 平成17年の農業従事者数は、販売農家のみの数値。

資料 農(林)業センサス, 農業基本調査

## 30 地区別専兼業別農家数・農業従事者数 及び農家人口

(平成17年2月1日)

区分 地区	農 家 戸 数				農 業 従 事 者 数			農家人口
	総 数	専 業	第1種兼業	第2種兼業	総 数	男	女	
成田市計	1,380	197	221	962	3,373	1,871	1,502	6,001
成 田	30	3	1	26	48	29	19	134
公 津	246	31	41	174	614	343	271	1,090
八 生	200	26	24	150	435	251	184	805
中 郷	163	11	20	132	414	225	189	746
久 住	293	51	54	188	726	399	327	1,271
豊 住	191	22	47	122	539	300	239	832
遠 山	257	53	34	170	597	324	273	1,123
下総町	481	62	59	360	1,254	691	563	2,189
大栄町	978	190	267	521	2,579	1,407	1,172	4,632

(注) 平成17年の農業従事者数は、販売農家のみの数値。

資料 農(林)業センサス

### 3 1 経営耕地(種類別)面積

(単位 a)		(各年2月1日)			
年	区分	総面積	田	樹園地	畑
	昭和	30	450,595	251,643	...
35		468,110	264,850	1,540	201,720
40		449,310	258,210	6,100	185,000
45		406,947	256,225	8,615	142,107
50		346,617	234,510	8,628	103,479
55		331,665	233,227	8,407	90,031
60		304,897	221,656	6,468	76,773
平成	2	287,633	217,428	6,017	64,188
	7	266,484	206,336	4,531	55,617
	12	253,267	200,580	3,853	48,834
	17				
	(成田市)	237,359	190,562	2,945	43,852
	(下総町)	86,871	72,905	484	13,482
	(大栄町)	175,112	52,997	3,794	118,321

(注) 平成17年は販売農家のみの数値。

資料 農(林)業センサス

### 3 2 地区別経営耕地面積(販売農家)

(単位 a)		(平成17年2月1日)			
地区	区分	総面積	田	樹園地	畑
	成田市計		237,359	190,562	2,945
成田		2,016	1,492	-	524
公津		47,816	43,015	423	4,378
八生		33,037	30,770	173	2,094
中郷		22,881	21,365	137	1,379
久住		49,859	34,751	155	14,953
豊住		46,360	45,517	25	818
遠山		35,390	13,652	2,032	19,706
下総町		86,871	72,905	484	13,482
大栄町		175,112	52,997	3,794	118,321

資料 農(林)業センサス

### 3 3 農地転用状況

(単位 a)

用途		平成16		17		18		19		20		21	
		件数	面積	件数	面積	件数	面積	件数	面積	件数	面積	件数	面積
計		165	1,841	205	1,566	228	2,519	225	2,600	183	1,270	253	2,227
住宅用地	農家住宅	6	41	4	20	3	25	5	46	7	65	4	40
	一般個人住宅	58	232	75	214	53	169	43	151	77	304	75	273
	集団住宅・その他	32	532	27	388	24	342	21	221	21	238	22	208
	鉱業	-	-	1	1	-	1	2	13	-	-	-	-
	建設業	1	20	-	-	4	29	15	236	-	-	12	233
工・鉱業用地	金属・機械工業	-	-	-	-	-	-	-	1	53	-	-	
	化学・紙・パルプ工業	-	-	-	-	-	-	-	-	-	-	-	
	繊維・食料品工業	-	-	1	10	-	-	-	-	-	-	-	
	電気・ガス・水道事業	-	-	-	-	-	-	-	-	-	-	-	
その他		-	-	6	49	-	-	-	1	6	-	-	
学校用地		-	-	-	-	1	3	-	-	-	-	-	
公園・運動場用地		2	64	1	2	5	26	-	-	-	-	-	
道路・水路・鉄道用地		2	1	9	11	36	128	37	188	8	10	47	198
建物その他用地	農林漁業用施設	4	11	10	56	2	25	3	17	7	43	2	13
	運輸通信業用施設	-	-	1	16	1	1	1	69	-	-	-	
	商業・サービス業用施設	9	211	22	263	26	659	13	92	7	63	13	111
	官公署・病院等公共施設	-	-	2	33	1	9	5	20	-	-	1	7
	その他	46	624	44	448	45	582	32	312	6	12	29	235
山林		-	-	2	55	1	20	6	39	1	11	1	34
その他の分類不能・不明		5	105	-	-	26	500	42	1,196	47	465	47	875

(注) 平成17年より旧下総町, 旧大栄町分を含む。

資料 農業委員会事務局

### 3 4 地区別・地目別農地転用面積

(単位 a)

年	区分	総数	地区別									地目別	
			成田	公津	八生	中郷	久住	豊住	遠山	下総	大栄	田	畑
平成	16	1,841	458	323	82	22	57	20	879	-	-	353	1,488
	17	1,566	220	247	42	4	89	-	676	61	227	271	1,295
	18	2,519	218	791	34	24	100	35	602	42	673	838	1,681
	19	2,600	153	344	84	12	529	-	578	38	862	512	2,088
	20	1,270	89	307	42	2	76	79	458	25	192	284	986
	21	2,227	151	251	116	39	72	17	475	242	864	878	1,349

(注) 平成17年より旧下総町, 旧大栄町分を含む。

資料 農業委員会事務局

### 35 農用機械保有台数

(単位 台)		(各年2月1日)				
年	区分	耕うん機	噴霧機	田植機	バインダー	乾燥機
		トラクター	散粉機		コンバイン	
昭和	30	13	43	...	...	...
	35	798	133	...	...	...
	40	2,269	280	...	...	...
	45	2,757	1,013	59	262	...
	50	3,078	833	402	1,514	...
	55	3,320	558	1,108	1,895	1,524
平成	60	3,211	794	1,358	1,694	1,503
	2	2,953	604	1,384	1,492	1,320
	7	2,405	...	1,252	1,277	1,162
	12	2,048	...	1,077	1,083	1,037
	17					
	(成田市)	1,406	...	923	884	...
	(下総町)	517	...	329	329	...
(大栄町)	1,496	...	434	434	...	

(注) 噴霧機, 散粉機は, 人力式を除く(ミスト式を含む。)  
 昭和55年の噴霧機, 散粉機は, 動力防除機数(ミスト式を含まない。)

資料 農(林)業センサス

### 36 家畜・家きん飼養頭羽数

		(各年2月1日)			
年	区分	乳用牛	乳用牛以外	豚	にわとり
		(頭)	の牛 (頭)	(頭)	(百羽)
昭和	30	217	1,496	1,340	322
	35	396	1,500	2,047	331
	40	528	905	5,443	441
	45	372	274	4,278	458
	50	298	157	4,492	410
	55	274	204	4,200	73
平成	60	399	168	3,208	89
	2	304	102	2,974	71
	7	229	76	1,190	46
	12	211	45	580	41
	17				
	(成田市)	154	8	317	30
(下総町)	583	292	-	10	
(大栄町)	537	487	7,138	60	

資料 農(林)業センサス

### 37 果樹種類別栽培農家数及び栽培面積

(各年2月1日)

年	区分	なし		かき		その他	
		農家数	面積(a)	農家数	面積(a)	農家数	面積(a)
昭和	51	10	510	5	59	268	6,159
	55	11	610	6	61	238	5,661
	60	9	695	11	100	163	3,864
平成	2	7	674	5	65	115	3,409
	7	6	610	3	36	94	2,775
	12	8	740	2	X	61	1,982
	17						
	(成田市)	8	709	5	51	53	1,598
	(下総町)	1	X			3	X
	(大栄町)	5	590	1	X	11	X

資料 農(林)業センサス

### 38 印旛沼漁業経営体数及び漁船数

(各年11月1日)

年	区分	漁業 経営体数	漁船				
			無動力船 隻数	船外機付 船隻数	動力船		
					隻数	トン数	馬力数
昭和	43	159	74	114	1	2	5
	48	278	152	134	3	2	18
	53	93	26	108			
	58	66	10	76			
	63	50	3	56			
平成	5	2	X	X	X	X	X
	10	1	X	X	X	X	X
	15	2	X	X	X	X	X

資料 漁業センサス

### 39 印旛沼漁業種類別の経営体数

(各年11月1日)

年	区分	漁業 経営体数	漁業							釣・は えなわ	その他 の漁業	養殖業
			底曳網	刺し網 敷き網	地曳網 船曳網	定置網	投網	その他				
昭和	43	159	206	11	29	73	32	61	43	53		
	48	278	445	4	103	34	66	99	139	79	13	
	53	93	212	18	48	13	58	34	41	16	3	
	58	66	117	2	28	17	50	6	14		3	1
	63	50	91		20	23	33	8	7	1	5	1
平成	5	2	X	X	X	X	X	X	X	X	X	X
	10	1	X	X	X	X	X	X	X	X	X	X
	15	2	X	X	X	X	X	X	X	X	X	X

資料 漁業センサス

## 40 養殖方法別経営体数(内水面養殖)

(各年11月1日)

年	区分	総数	地	中 養 殖			ため池 養 殖	網いけす 養 殖
				止水式	流水式	循環式		
昭和	43	7	7	6	1			
	48	11	8	7	1	3		
	53	8	8	7	1			
	58	6	6	6				
平成	63	4	4	2	1	1		
	5	3	3	1	1	1		
	10	4	3	3			1	
	15	4	4	4				

(注) 平成15年は旧下総町, 旧大栄町分を含む。

資料 漁業センサス

## 41 淡水魚養殖生産高(内水面養殖)

(単位 t)

年	種類	う な ぎ		こ い		ふ な		錦 鯉	
		戸数	生産高	戸数	生産高	戸数	生産高	戸数	生産高
昭和	43	6	60	2	5	1	2	1	17
	58	5	47	1	3	1		1	19
	63	3	52	1	4	1	1	1	8
平成	5	3	31	1	2.6	2	6	1	8
	10	2	3.8	1	3.3	2	4.1	1	10.0
	15	1	7.5	1		1	0.2	1	10.8
	17	1	11.7					1	8.0
	18	1	7.6					1	7.5
	19	1	8.9					1	2.3
	20	1	8.4					1	7.5
	21	1	8.3					1	7.5

(注) 平成17年より旧下総町, 旧大栄町分を含む。

資料 農政課