

---

# 公務員・選挙

---

## 147 職種別市職員数

(各年4月1日)

区分		年						
		平成7	12	17	18	19	20	21
人口1,000人当り職員数		11.15	10.51	9.88	10.39	10.10	9.75	9.56
職員数	合計	1,002	990	975	1,252	1,234	1,207	1,199
	一般行政職	604	536	565	696	689	681	674
	税務職	45	50	50	70	71	66	65
	医師	-	-	-	1	1	1	1
	医療技術職	8	9	10	12	10	12	12
	看護・保健職	16	20	21	31	31	29	29
	福祉職	-	87	87	107	106	104	103
	消防職	165	168	168	226	231	231	239
	企業職	16	18	18	24	24	24	21
	技能労務職	137	92	46	64	50	37	34
	教育職	11	10	10	21	21	22	21

資料 人事課

## 148 選挙人名簿登録者数

(各年9月2日)

年	区分	計		
		計	男	女
昭和	30	24,468	-	-
	35	25,722	-	-
	40	26,959	-	-
	45	29,907	14,198	15,709
	50	36,140	17,604	18,536
	55	47,740	24,527	23,213
平成	60	53,072	27,177	25,895
	2	60,837	31,144	29,693
	7	68,599	35,201	33,398
	12	74,867	37,916	36,951
	17	80,209	40,310	39,899
	18	98,057	49,284	48,773
	19	99,685	50,106	49,579
20	100,885	50,756	50,129	
21	102,089	51,404	50,685	

(注) 昭和55年までは、9月10日現在。

資料 選挙管理委員会事務局



選挙名	執行年月日	当日有権者数	投票者数	投票率(%)		
知事	昭和	46. 4. 11	29,615	22,981	77.60	
		50. 4. 13	34,595	27,519	79.55	
		54. 4. 8	43,171	29,346	67.98	
		56. 4. 5	47,253	10,856	22.97	
		60. 3. 24	51,667	14,667	28.39	
	平成	元. 3. 19	56,735	24,126	42.52	
		5. 3. 14	63,894	18,567	29.06	
		9. 3. 16	68,761	19,486	28.34	
		13. 3. 25	73,666	26,226	35.60	
		17. 3. 13	77,832	33,624	43.20	
21. 3. 29	99,656	43,133	43.28			
県議会議員	昭和	30. 4. 23	25,027	19,279	77.03	
		34. 4. 23	26,059	19,820	76.06	
		38. 4. 17	26,220	19,812	75.56	
		42. 4. 15	27,261	21,314	78.18	
		46. 4. 11	29,615	22,963	77.54	
		50. 4. 13	34,595	27,518	79.54	
		54. 4. 8	43,171	29,343	67.97	
		58. 4. 10	49,927	26,579	53.24	
		62. 4. 12	53,109	19,686	37.07	
		平成	3. 4. 7	無投票		
	7. 4. 9		65,993	35,937	54.46	
	11. 4. 11		無投票			
	15. 4. 13		無投票			
	19. 4. 8	96,277	40,618	42.19		
市長	昭和	29. 4. 27	24,387	7,896	32.38	
		31. 11. 10	24,960	19,791	79.29	
		35. 10. 15	無投票			
		39. 10. 12	27,033	21,042	77.84	
		43. 10. 15	28,247	20,254	71.70	
		46. 5. 30	29,947	23,392	78.11	
		50. 4. 27	34,624	29,085	84.00	
		54. 4. 22	無投票			
	平成	58. 4. 24	無投票			
		62. 4. 26	無投票			
		3. 4. 21	59,701	44,247	74.11	
		7. 4. 23	65,929	44,227	67.08	
		11. 4. 25	70,432	46,447	65.95	
		15. 4. 27	75,167	45,806	60.94	
19. 1. 21	97,131	49,027	50.48			
市議会議員 (補欠)	昭和	30. 3. 29	24,987	22,006	88.07	
		33. 4. 24	無投票			
		34. 3. 27	25,996	22,835	87.84	
		38. 4. 30	26,529	23,365	88.07	
		(補欠)	39. 10. 12	8,658	6,780	78.31
		(補欠)	42. 4. 28	27,260	24,126	88.50
		(補欠)	43. 10. 15	28,247	20,247	71.68
		46. 4. 25	29,668	26,227	88.40	
		50. 4. 27	34,624	29,085	84.00	
		54. 4. 22	43,501	35,637	81.92	
	平成	58. 4. 24	50,113	37,289	74.41	
		62. 4. 26	53,067	39,397	74.24	
		3. 4. 21	59,701	44,280	74.17	
		7. 4. 23	65,929	44,235	67.09	
		11. 4. 25	70,432	46,446	65.94	
		15. 4. 27	75,167	45,803	60.93	
		19. 4. 22	96,229	54,419	56.55	

(注) (地)は地方区,(全)は全国区,(比)は比例代表  
(選)は選挙区,(補欠)は補欠選挙,(小)は小選挙区

資料 選挙管理委員会事務局

# 150 歴代市長及び議長

## 歴代市長

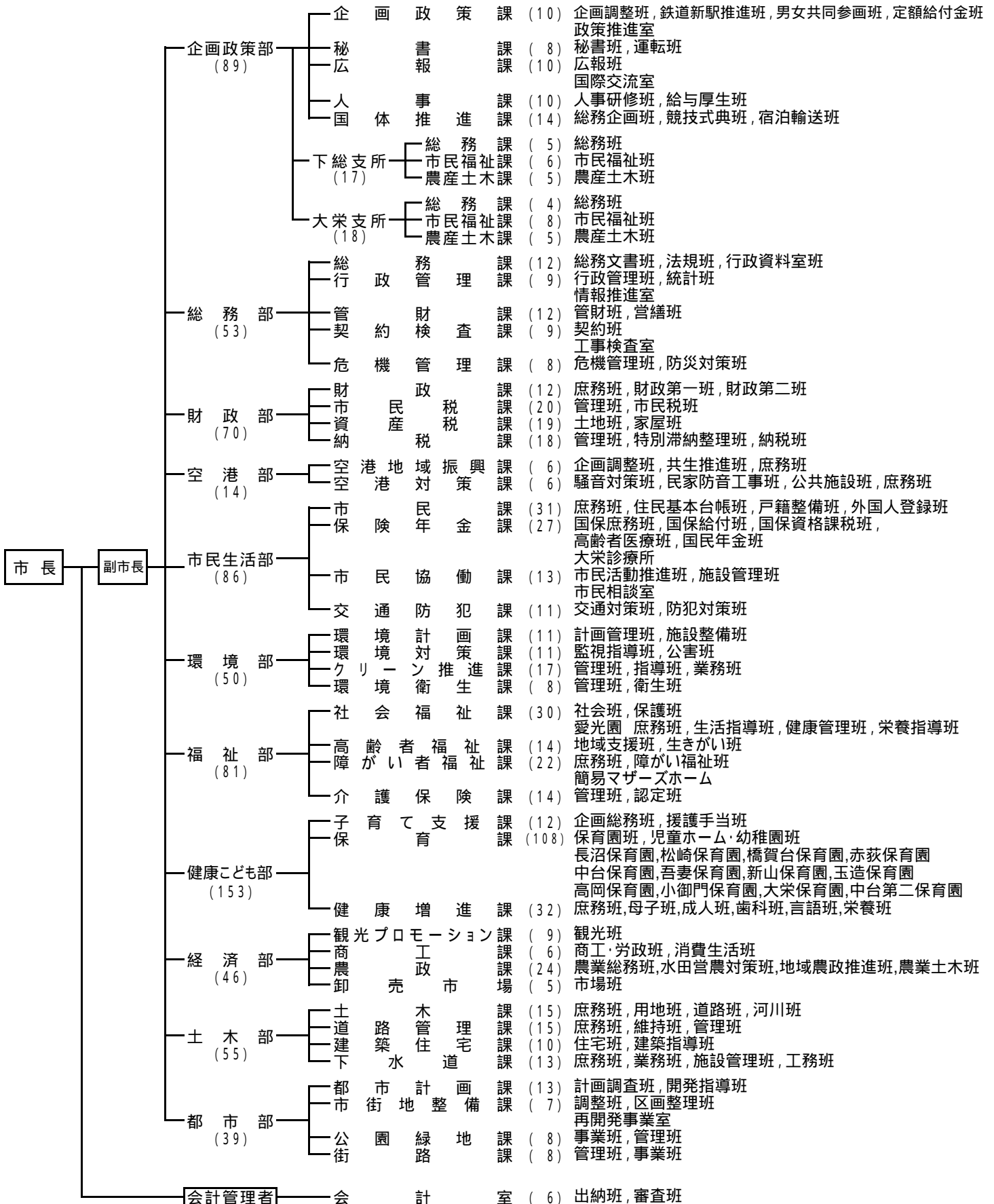
就任年月日		退任年月日		氏名			
昭和	29. 4.27	~ 昭和	31. 9.24	石	原	貞	三
	31.11.10	~	46. 4.30	藤	倉	武	男
平成	46. 5.30	~ 平成	7. 5.29	長	谷	録	太
	7. 5.30	~	15. 3.24	小	川	国	彦
	15. 4.28	~	18.12. 4	小	林		攻
	19. 1.22	~		小	泉	一	成

## 歴代議長

就任年月日		退任年月日		氏名			
昭和	29. 3.31	~ 昭和	30. 3.30	野	上	秀	晴
	30. 4.11	~	30.12.22	遠	藤	與	惣
	30.12.22	~	34. 3.30	小	川	重	雄
	34. 4. 7	~	36. 4.27	小	川	重	雄
	36. 5. 6	~	38. 3.30	根	本	新	治
	38. 5.13	~	40. 5.24	小	関		貢
	40. 5.24	~	42. 4.29	小	川	重	雄
	42. 5. 9	~	44. 6.13	小	川	源	之
	44. 6.13	~	46. 4.29	小	池		正
	46. 5.14	~	48. 6.15	小	池		正
	48. 6.15	~	48.12.20	小	関		貢
	48.12.21	~	49. 6.20	小	関		貢
	49. 6.20	~	50. 4.29	神	崎	武	夫
	50. 5.16	~	52. 7.18	鈴	木	埴	生
	52. 7.18	~	53. 6.14	鈴	木	埴	生
	53. 6.14	~	54. 4.29	中	野	正	之
	54. 5.18	~	56. 7.20	平	山	正	吉
56. 7.20	~	58. 4.29	神	崎	富	士	
58. 5.19	~	60. 6.27	成	尾	政	美	
60. 6.27	~	62. 4.29	神	山	千	之	
62. 5.19	~ 平成	元. 9. 8	飯	塚	一	郎	
平成	元. 9. 8	~	3. 4.29	加	藤	勘	兵
	3. 5.20	~	5. 6.22	喜	久	政	司
	5. 6.22	~	7. 4.29	片	山	啓	三
	7. 5.19	~	9. 6.25	越	川	富	治
	9. 6.25	~	11. 2.10	岩	澤	貞	男
	11. 2.10	~	11. 4.29	海	保	貞	夫
	11. 5.21	~	13. 6.20	山	崎	昭	男
	13. 6.20	~	15. 4.29	渡	邊		昭
	15. 5.23	~	16. 6.23	宇	都	宮	高
	16. 6.23	~	17. 6.22	加	藤	武	明
	17. 6.22	~	19. 4.29	加	澤		衛
	19. 5.24	~	21. 6. 5	岩	澤	孝	春
	21. 6. 5	~		小	池	正	昭

# 151 行政組織図

平成21年10月1日現在  
職員数 1,188人



水道事業 (21)	水道部 (21)	業 務	課 (8) 業務班 課 (12) 工務班, 施設班, 給水班
議 会		事 務 局	(8) 庶務班, 議事班, 調査班
監査委員		事 務 局	(3) 監査班
農業委員会		事 務 局	(8) 庶務振興班, 農地班
選挙管理委員会		事 務 局	(2) 選挙班

教育委員会 (162)	教育長	教育総務部 (85)	教 育 総 務 課 (8) 計画班, 総務班	
			学 校 施 設 課 (8) 庶務班, 施設班	
			学 務 課 (8) 管理班, 学事班	
			教 育 指 導 課 (16) 庶務班, 指導班 教育センター 教育支援センター	
			学 校 給 食 セ ン タ ー (13) 第一管理班, 第二管理班, 第三管理班	
			大 栄 幼 稚 園 (6)	
			小 学 学 校 (13)	
			中 学 学 校 (9)	
			生涯学習部 (76)	生 涯 学 習 課 (18) 生涯学習推進班, 青少年教育班, 成人教育班 文化振興室 三里塚御料牧場記念館 下総歴史民俗資料館
				生 涯 ス ポ ー ツ 課 (11) 企画・振興班, 施設・管理班
公 民 館 (17) 庶務班, 事業班 中央公民館, 公津公民館, 久住公民館, 橋賀台公民館, 玉造公民館, 豊住公民館, 成田公民館, 八生公民館, 中郷公民館, 加良部公民館, 遠山公民館, 下総公民館, 大栄公民館				
図 書 館 (28) 庶務班, 資料班, 第一奉仕班, 第二奉仕班, 市史編さん・視聴覚班				
消 防 長	消防本部 (38)	総 務 課 (9) 総務人事班, 消防団班		
		予 防 課 (8) 調査班, 設備指導班, 危険物規制班		
		警 防 課 (7) 警防班, 救急救助班, 管理班		
		通 信 指 令 課 (11) 管理班, 指令班		
		成 田 消 防 署 (58) 庶務班, 予防班, 警防班, 機関班, 救急救助班 飯岡分署		
		赤 坂 消 防 署 (54) 庶務班, 予防班, 警防班, 救急班 公津分署		
		三 里 塚 消 防 署 (37) 庶務班, 予防班, 警防班, 救急班 空港分署		
		大 栄 消 防 署 (49) 庶務班, 予防班, 警防機関班, 救急救助班 下総分署		

- 印旛郡市広域市町村圏事務組合派遣 (1)
- 成田空港周辺地域共生財団派遣 (2)
- 千葉県後期高齢者広域連合派遣 (1)
- 香取広域市町村圏事務組合派遣 (1)
- 成田市シルバー人材センター派遣 (1)
- ちば国際コンベンションビューロー派遣 (1)
- 成田市農業センター派遣 (3)
- 成田市開発協会派遣 (2)
- 印旛郡市文化財センター派遣 (2)