
公務員・選挙

150 職種別市職員数

(各年4月1日)

区分		年						
		平成 7	12	16	17	18	19	20
人口1,000人当り職員数		11.15	10.51	10.10	9.88	10.39	10.10	9.75
職員数	合計	1,002	990	987	975	1,252	1,234	1,207
	一般行政職	604	536	568	565	696	689	681
	税務職	45	50	48	50	70	71	66
	医師	-	-	-	-	1	1	1
	医療技術職	8	9	11	10	12	10	12
	看護・保健職	16	20	21	21	31	31	29
	福祉職	-	87	89	87	107	106	104
	消防職	165	168	167	168	226	231	231
	企業職	16	18	19	18	24	24	24
	技能労務職	137	92	53	46	64	50	37
	教育職	11	10	11	10	21	21	22

資料 人事課

151 選挙人名簿登録者数

(各年9月2日)

年	区分	計		
		計	男	女
昭和	30	24,468	-	-
	35	25,722	-	-
	40	26,959	-	-
	45	29,907	14,198	15,709
	50	36,140	17,604	18,536
	55	47,740	24,527	23,213
平成	60	53,072	27,177	25,895
	2	60,837	31,144	29,693
	7	68,599	35,201	33,398
	12	74,867	37,916	36,951
	16	79,094	39,958	39,136
	17	80,209	40,310	39,899
	18	98,057	49,284	48,773
	19	99,685	50,106	49,579
	20	100,885	50,756	50,129

(注) 昭和55年までは、9月10日現在。

資料 選挙管理委員会事務局

152 選挙の執行状況

選挙名	執行年月日	当日有権者数	投票者数	投票率(%)		
衆議院議員 (補欠)	昭和	38.11.21	26,598	15,818	59.47	
		39.11.16	27,117	16,798	61.95	
		42. 1.29	27,417	20,041	73.10	
		44.12.27	29,820	20,172	67.65	
		47.12.10	31,826	24,066	75.62	
		51.12. 5	37,472	29,809	79.55	
		54.10. 7	45,675	32,856	71.93	
		55. 6.22	46,796	32,307	69.04	
		58.12.18	51,921	30,651	59.03	
		61. 7. 6	53,416	33,869	63.41	
	平成	2. 2.18	59,609	37,563	63.02	
		5. 7.18	65,777	38,555	58.61	
		8.10.20	69,683	(小) 32,788	47.05	
				(比) 32,782	47.04	
		12. 6.25	74,131	(小) 38,472	51.90	
			74,194	(比) 38,489	51.88	
		15.11. 9	77,986	(小) 42,286	54.22	
	78,053	(比) 42,288	54.18			
	17. 9.11	79,893	(小) 48,657	60.90		
		(比) 48,666	60.86			
参議院議員	昭和	34. 6. 2	26,332	(地) 12,108	45.98	
				(全) 12,100	45.95	
		補欠(地)	35.12. 1	26,145	6,150	23.52
			37. 7. 1	25,782	(地) 14,713	57.07
				(全) 14,680	56.94	
		補欠(地)	40. 7. 4	26,528	(地) 13,530	51.00
					(全) 13,515	50.95
			42.11. 5	27,955	5,998	21.46
		平成	43. 7. 7	28,404	(地) 14,765	51.98
					(全) 14,699	51.75
	46. 6.27		30,446	(地) 12,643	41.53	
				(全) 12,634	41.50	
	49. 7. 7		34,069	(地) 22,589	66.30	
				(全) 22,576	66.27	
	52. 7.10		37,822	(地) 20,901	55.26	
				(全) 20,895	55.25	
	55. 6.22		46,796	(地) 32,284	68.99	
				(全) 32,254	68.92	
	補欠(地)	56. 3. 8	48,334	12,441	25.74	
		58. 6.26	51,638	(選) 21,004	40.68	
				(比) 20,999	40.67	
	補欠(選)	61. 7. 6	53,416	(選) 33,834	63.34	
				(比) 33,809	63.29	
平成 元. 7.23		58,811	(選) 29,255	49.74		
			(比) 29,263	49.76		
4. 7.26		64,057	(選) 23,414	36.55		
			(比) 23,472	36.64		
7. 7.23		68,097	(選) 20,637	30.31		
			(比) 20,629	30.29		
10. 7.12		71,534	(選) 34,588	48.35		
			(比) 34,580	48.34		
補欠(選)	13. 7.29	75,440	(選) 34,457	45.67		
		75,521	(比) 34,486	45.66		
	14.10.27	76,964	15,610	20.28		
	16. 7.11	78,460	(選) 35,405	45.12		
		78,525	(比) 35,412	45.10		
	19. 7.29	99,209	(選) 48,301	48.69		
		(比) 48,302	48.69			
知事	昭和	33.10.28	25,387	10,839	42.70	
		37.10.28	25,984	9,844	37.88	
		38. 4.17	26,220	19,819	75.59	
		42. 4.15	27,261	21,314	78.18	

選挙名	執行年月日	当日有権者数	投票者数	投票率(%)	
知事	昭和	46. 4. 11	29,615	22,981	77.60
		50. 4. 13	34,595	27,519	79.55
		54. 4. 8	43,171	29,346	67.98
		56. 4. 5	47,253	10,856	22.97
		60. 3. 24	51,667	14,667	28.39
	平成	元. 3. 19	56,735	24,126	42.52
		5. 3. 14	63,894	18,567	29.06
		9. 3. 16	68,761	19,486	28.34
		13. 3. 25	73,666	26,226	35.60
		17. 3. 13	77,832	33,624	43.20
県議会議員	昭和	30. 4. 23	25,027	19,279	77.03
		34. 4. 23	26,059	19,820	76.06
		38. 4. 17	26,220	19,812	75.56
		42. 4. 15	27,261	21,314	78.18
		46. 4. 11	29,615	22,963	77.54
		50. 4. 13	34,595	27,518	79.54
		54. 4. 8	43,171	29,343	67.97
		58. 4. 10	49,927	26,579	53.24
		62. 4. 12	53,109	19,686	37.07
		平成	3. 4. 7	無投票	
	7. 4. 9		65,993	35,937	54.46
	11. 4. 11		無投票		
	15. 4. 13		無投票		
		19. 4. 8	96,277	40,618	42.19
市長	昭和	29. 4. 27	24,387	7,896	32.38
		31. 11. 10	24,960	19,791	79.29
		35. 10. 15	無投票		
		39. 10. 12	27,033	21,042	77.84
		43. 10. 15	28,247	20,254	71.70
		46. 5. 30	29,947	23,392	78.11
		50. 4. 27	34,624	29,085	84.00
		54. 4. 22	無投票		
		58. 4. 24	無投票		
		62. 4. 26	無投票		
	平成	3. 4. 21	59,701	44,247	74.11
		7. 4. 23	65,929	44,227	67.08
		11. 4. 25	70,432	46,447	65.95
		15. 4. 27	75,167	45,806	60.94
		19. 1. 21	97,131	49,027	50.48
市議会議員 (補欠)	昭和	30. 3. 29	24,987	22,006	88.07
		33. 4. 24	無投票		
		34. 3. 27	25,996	22,835	87.84
	(補欠)	38. 4. 30	26,529	23,365	88.07
		39. 10. 12	8,658	6,780	78.31
		42. 4. 28	27,260	24,126	88.50
		43. 10. 15	28,247	20,247	71.68
	平成	46. 4. 25	29,668	26,227	88.40
		50. 4. 27	34,624	29,085	84.00
		54. 4. 22	43,501	35,637	81.92
		58. 4. 24	50,113	37,289	74.41
		62. 4. 26	53,067	39,397	74.24
		3. 4. 21	59,701	44,280	74.17
		7. 4. 23	65,929	44,235	67.09
		11. 4. 25	70,432	46,446	65.94
		15. 4. 27	75,167	45,803	60.93
		19. 4. 22	96,229	54,419	56.55

(注) (地)は地方区, (全)は全国区, (比)は比例代表
(選)は選挙区, (補欠)は補欠選挙, (小)は小選挙区

資料 選挙管理委員会事務局

153 歴代市長及び議長

歴代市長

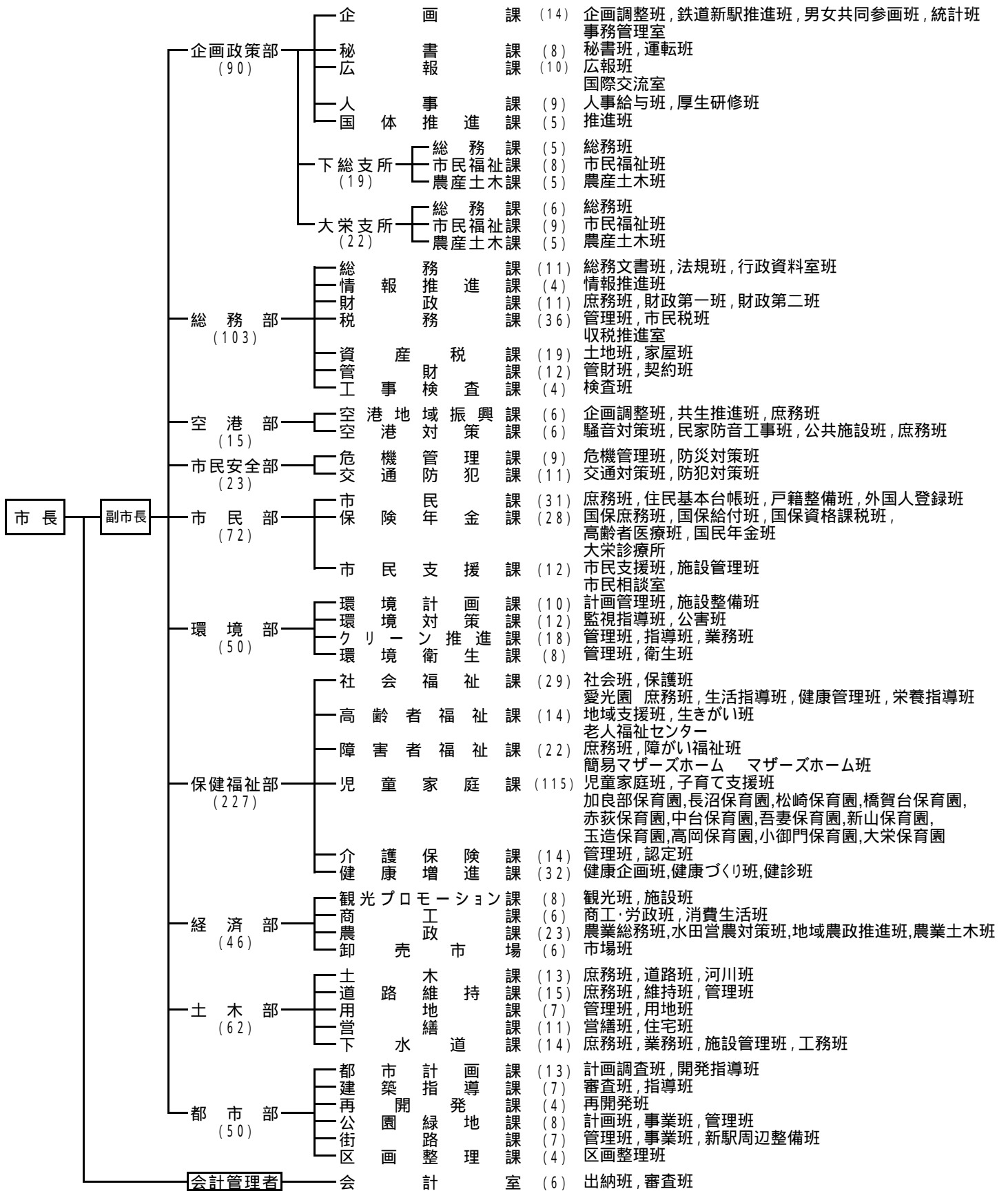
就任年月日		退任年月日		氏名			
昭和	29. 4.27	~ 昭和	31. 9.24	石	原	貞	三
	31.11.10	~	46. 4.30	藤	倉	武	男
平成	46. 5.30	~ 平成	7. 5.29	長	谷川	録	太郎
	7. 5.30	~	15. 3.24	小	川	国	彦
	15. 4.28	~	18.12. 4	小	林	攻	
	19. 1.22	~		小	泉	一	成

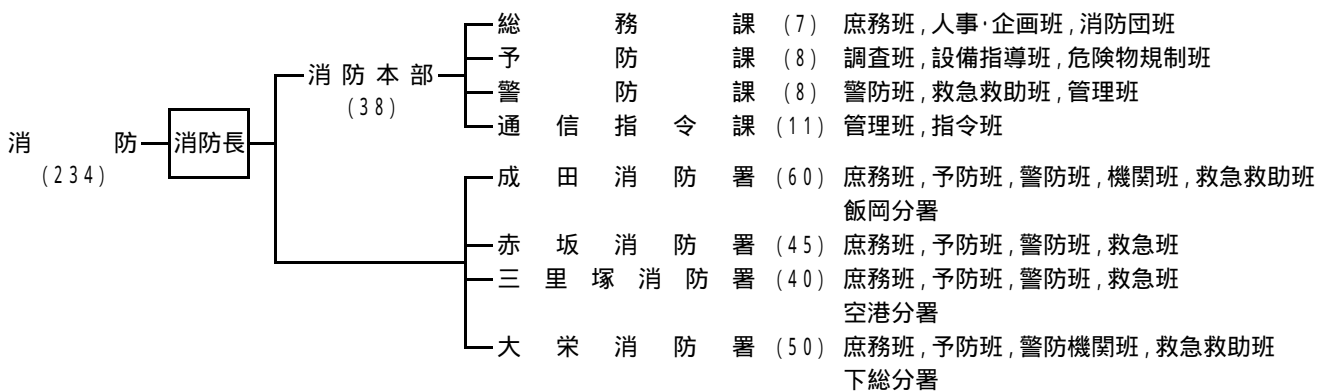
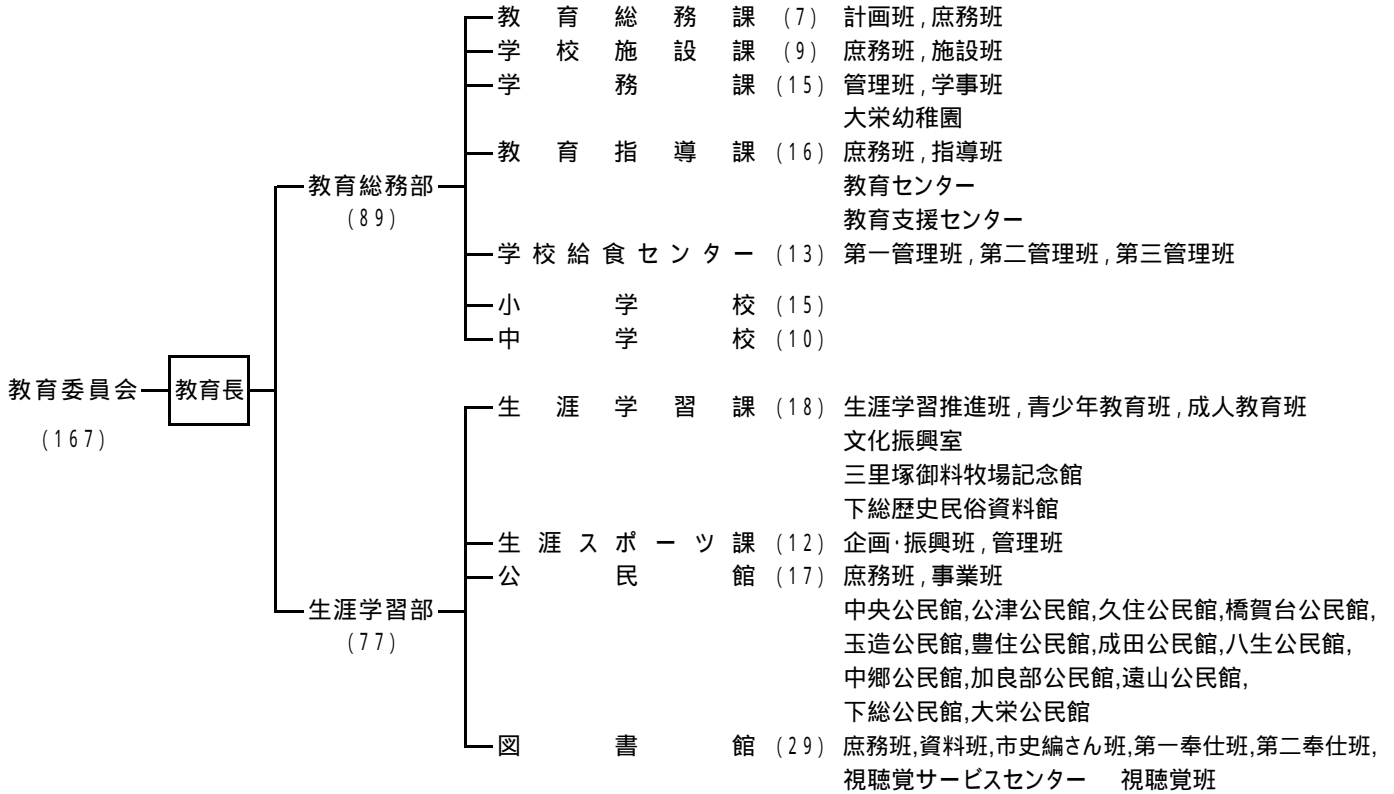
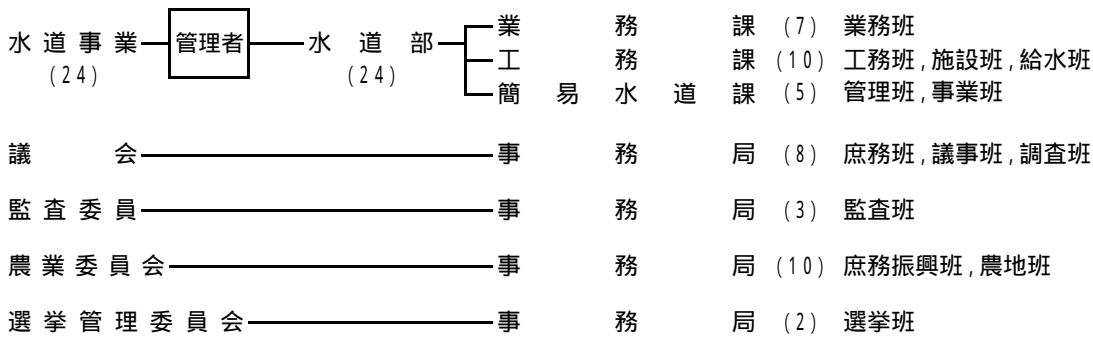
歴代議長

就任年月日		退任年月日		氏名			
昭和	29. 3.31	~ 昭和	30. 3.30	野	上	秀	晴
	30. 4.11	~	30.12.22	遠	藤	與	惣次
	30.12.22	~	34. 3.30	小	川	重	雄
	34. 4. 7	~	36. 4.27	小	川	重	雄
	36. 5. 6	~	38. 3.30	根	本	新	治
	38. 5.13	~	40. 5.24	小	関		貢
	40. 5.24	~	42. 4.29	小	川	重	雄
	42. 5. 9	~	44. 6.13	小	川	源	之助
	44. 6.13	~	46. 4.29	小	池		正
	46. 5.14	~	48. 6.15	小	池		正
	48. 6.15	~	48.12.20	小	関		貢
	48.12.21	~	49. 6.20	小	関		貢
	49. 6.20	~	50. 4.29	神	崎	武	夫
	50. 5.16	~	52. 7.18	鈴	木	埴	生夫
	52. 7.18	~	53. 6.14	鈴	木	埴	生夫
	53. 6.14	~	54. 4.29	中	野	正	之
	54. 5.18	~	56. 7.20	平	山	正	吉
56. 7.20	~	58. 4.29	神	崎	富	士雄	
58. 5.19	~	60. 6.27	成	尾	政	美	
60. 6.27	~	62. 4.29	神	山	千	之助	
平成	62. 5.19	~ 平成	元. 9. 8	飯	塚	一	郎
	元. 9. 8	~	3. 4.29	加	藤	勘	兵衛
	3. 5.20	~	5. 6.22	喜	久川	政	司
	5. 6.22	~	7. 4.29	片	山	啓	三郎
	7. 5.19	~	9. 6.25	越	川	富	治
	9. 6.25	~	11. 2.10	岩	澤	貞	男
	11. 2.10	~	11. 4.29	海	保	貞	夫
	11. 5.21	~	13. 6.20	山	崎	昭	男
	13. 6.20	~	15. 4.29	渡	邊		昭
	15. 5.23	~	16. 6.23	宇	都宮	高	明
	16. 6.23	~	17. 6.22	加	藤	武	夫
17. 6.22	~	19. 4.29	加	澤		衛	
19. 5.24	~		岩	渡	孝	春	

154 行政組織図

平成20年10月1日現在
職員数 1,195 人





- 印旛都市広域市町村圏事務組合派遣 (1)
- 成田高速鉄道アクセス株式会社派遣 (1)
- 成田空港周辺地域共生財団派遣 (2)
- 千葉県後期高齢者広域連合派遣 (1)
- 香取広域市町村圏事務組合派遣 (1)
- 成田市社会福祉協議会派遣 (1)
- 成田市シルバー人材センター派遣 (1)
- ちば国際コンベンションビューロー派遣 (1)
- 成田市農業センター派遣 (3)
- 成田市開発協会派遣 (2)
- 印旛都市文化財センター派遣 (2)