

---

# 公務員・選挙

---

## 152 職種別市職員数

(各年4月1日)

区分		年						
		平成7	12	15	16	17	18	19
人口1,000人当り職員数		11.15	10.51	10.20	10.10	9.88	10.39	10.10
職員数	合計	1,002	990	990	987	975	1,252	1,234
	一般行政職	604	536	563	568	565	696	689
	税務職	45	50	49	48	50	70	71
	医師	-	-	-	-	-	1	1
	医療技術職	8	9	10	11	10	12	10
	看護・保健職	16	20	19	21	21	31	31
	福祉職	-	87	91	89	87	107	106
	消防職	165	168	167	167	168	226	231
	企業職	16	18	19	19	18	24	24
	技能労務職	137	92	62	53	46	64	50
	教育職	11	10	10	11	10	21	21

資料 人事課

## 153 選挙人名簿登録者数

(各年9月2日)

年	区分	計		
		計	男	女
昭和	30	24,468	-	-
	35	25,722	-	-
	40	26,959	-	-
	45	29,907	14,198	15,709
	50	36,140	17,604	18,536
	55	47,740	24,527	23,213
平成	60	53,072	27,177	25,895
	2	60,837	31,144	29,693
	7	68,599	35,201	33,398
	12	74,867	37,916	36,951
	15	78,214	39,523	38,691
	16	79,094	39,958	39,136
	17	80,209	40,310	39,899
	18	98,057	49,284	48,773
	19	99,685	50,106	49,579

(注) 昭和55年までは、9月10日現在。

資料 選挙管理委員会事務局

## 154 選挙の執行状況

選挙名	執行年月日	当日有権者数	投票者数	投票率(%)		
衆議院議員 (補欠)	昭和	38.11.21	26,598	15,818	59.47	
		39.11.16	27,117	16,798	61.95	
		42. 1.29	27,417	20,041	73.10	
		44.12.27	29,820	20,172	67.65	
		47.12.10	31,826	24,066	75.62	
		51.12. 5	37,472	29,809	79.55	
		54.10. 7	45,675	32,856	71.93	
		55. 6.22	46,796	32,307	69.04	
		58.12.18	51,921	30,651	59.03	
	平成	61. 7. 6	53,416	33,869	63.41	
		2. 2.18	59,609	37,563	63.02	
			5. 7.18	65,777	38,555	58.61
			8.10.20	69,683	(小) 32,788	47.05
		12. 6.25	74,131	(比) 32,782	47.04	
			74,194	(小) 38,472	51.90	
			77,986	(比) 38,489	51.88	
		15.11. 9	78,053	(小) 42,286	54.22	
			79,893	(比) 42,288	54.18	
79,958	(小) 48,657		60.90			
		(比) 48,666	60.86			
参議院議員	昭和	34. 6. 2	26,332	(地) 12,108	45.98	
				(全) 12,100	45.95	
		補欠(地)	35.12. 1	26,145	6,150	23.52
			37. 7. 1	25,782	(地) 14,713	57.07
		補欠(地)	40. 7. 4	26,528	(全) 14,680	56.94
			42.11. 5	27,955	(地) 13,530	51.00
		補欠(地)	43. 7. 7	28,404	(全) 13,515	50.95
			46. 6.27	30,446	(地) 5,998	21.46
		補欠(地)	49. 7. 7	34,069	(地) 14,765	51.98
			52. 7.10	37,822	(全) 14,699	51.75
		補欠(地)	55. 6.22	46,796	(地) 12,643	41.53
			56. 3. 8	48,334	(全) 12,634	41.50
	補欠(地)	58. 6.26	51,638	(地) 22,589	66.30	
		61. 7. 6	53,416	(全) 22,576	66.27	
	平成	元. 7.23	58,811	(地) 20,901	55.26	
				(全) 20,895	55.25	
		補欠(地)	4. 7.26	64,057	(地) 32,284	68.99
			7. 7.23	68,097	(全) 32,254	68.92
		補欠(選)	10. 7.12	71,534	(選) 12,441	25.74
			13. 7.29	75,440	(比) 21,004	40.68
		補欠(選)	14.10.27	75,521	(比) 20,999	40.67
			16. 7.11	76,964	(選) 33,834	63.34
		補欠(選)	19. 7.29	78,460	(比) 33,809	63.29
				78,525	(選) 29,255	49.74
補欠(選)			99,209	(比) 29,263	49.76	
				(選) 23,414	36.55	
知事	昭和	33.10.28	25,387	(比) 23,472	36.64	
		37.10.28	25,984	(選) 20,637	30.31	
38. 4.17		26,220	(比) 20,629	30.29		
42. 4.15		27,261	(選) 34,588	48.35		
知事	昭和			(比) 34,580	48.34	
				(選) 34,457	45.67	
知事	昭和			(比) 34,486	45.66	
				(選) 15,610	20.28	
知事	昭和			(比) 35,405	45.12	
				(選) 35,412	45.10	
知事	昭和			(比) 48,301	48.69	
				(選) 48,302	48.69	
知事	昭和	33.10.28	25,387	10,839	42.70	
		37.10.28	25,984	9,844	37.88	
		38. 4.17	26,220	19,819	75.59	
		42. 4.15	27,261	21,314	78.18	

選挙名	執行年月日	当日有権者数	投票者数	投票率(%)		
知事	昭和	46. 4. 11	29,615	22,981	77.60	
		50. 4. 13	34,595	27,519	79.55	
		54. 4. 8	43,171	29,346	67.98	
		56. 4. 5	47,253	10,856	22.97	
		60. 3. 24	51,667	14,667	28.39	
	平成	元. 3. 19	56,735	24,126	42.52	
		5. 3. 14	63,894	18,567	29.06	
		9. 3. 16	68,761	19,486	28.34	
		13. 3. 25	73,666	26,226	35.60	
		17. 3. 13	77,832	33,624	43.20	
県議会議員	昭和	30. 4. 23	25,027	19,279	77.03	
		34. 4. 23	26,059	19,820	76.06	
		38. 4. 17	26,220	19,812	75.56	
		42. 4. 15	27,261	21,314	78.18	
		46. 4. 11	29,615	22,963	77.54	
		50. 4. 13	34,595	27,518	79.54	
		54. 4. 8	43,171	29,343	67.97	
		58. 4. 10	49,927	26,579	53.24	
		62. 4. 12	53,109	19,686	37.07	
		平成	3. 4. 7	無投票		
	7. 4. 9		65,993	35,937	54.46	
	11. 4. 11		無投票			
	15. 4. 13		無投票			
		19. 4. 8	96,277	40,618	42.19	
市長	昭和	29. 4. 27	24,387	7,896	32.38	
		31. 11. 10	24,960	19,791	79.29	
		35. 10. 15	無投票			
		39. 10. 12	27,033	21,042	77.84	
		43. 10. 15	28,247	20,254	71.70	
		46. 5. 30	29,947	23,392	78.11	
		50. 4. 27	34,624	29,085	84.00	
		54. 4. 22	無投票			
		58. 4. 24	無投票			
		62. 4. 26	無投票			
	平成	3. 4. 21	59,701	44,247	74.11	
		7. 4. 23	65,929	44,227	67.08	
		11. 4. 25	70,432	46,447	65.95	
		15. 4. 27	75,167	45,806	60.94	
	19. 1. 21	97,131	49,027	50.48		
市議会議員 (補欠)	昭和	30. 3. 29	24,987	22,006	88.07	
		33. 4. 24	無投票			
		34. 3. 27	25,996	22,835	87.84	
		38. 4. 30	26,529	23,365	88.07	
		(補欠)	39. 10. 12	8,658	6,780	78.31
		(補欠)	42. 4. 28	27,260	24,126	88.50
		(補欠)	43. 10. 15	28,247	20,247	71.68
			46. 4. 25	29,668	26,227	88.40
			50. 4. 27	34,624	29,085	84.00
			54. 4. 22	43,501	35,637	81.92
	平成	58. 4. 24	50,113	37,289	74.41	
		62. 4. 26	53,067	39,397	74.24	
		3. 4. 21	59,701	44,280	74.17	
		7. 4. 23	65,929	44,235	67.09	
		11. 4. 25	70,432	46,446	65.94	
		15. 4. 27	75,167	45,803	60.93	
		19. 4. 22	96,229	54,419	56.55	

(注) (地)は地方区, (全)は全国区, (比)は比例代表  
(選)は選挙区, (補欠)は補欠選挙, (小)は小選挙区

資料 選挙管理委員会事務局

# 155 歴代市長及び議長

## 歴代市長

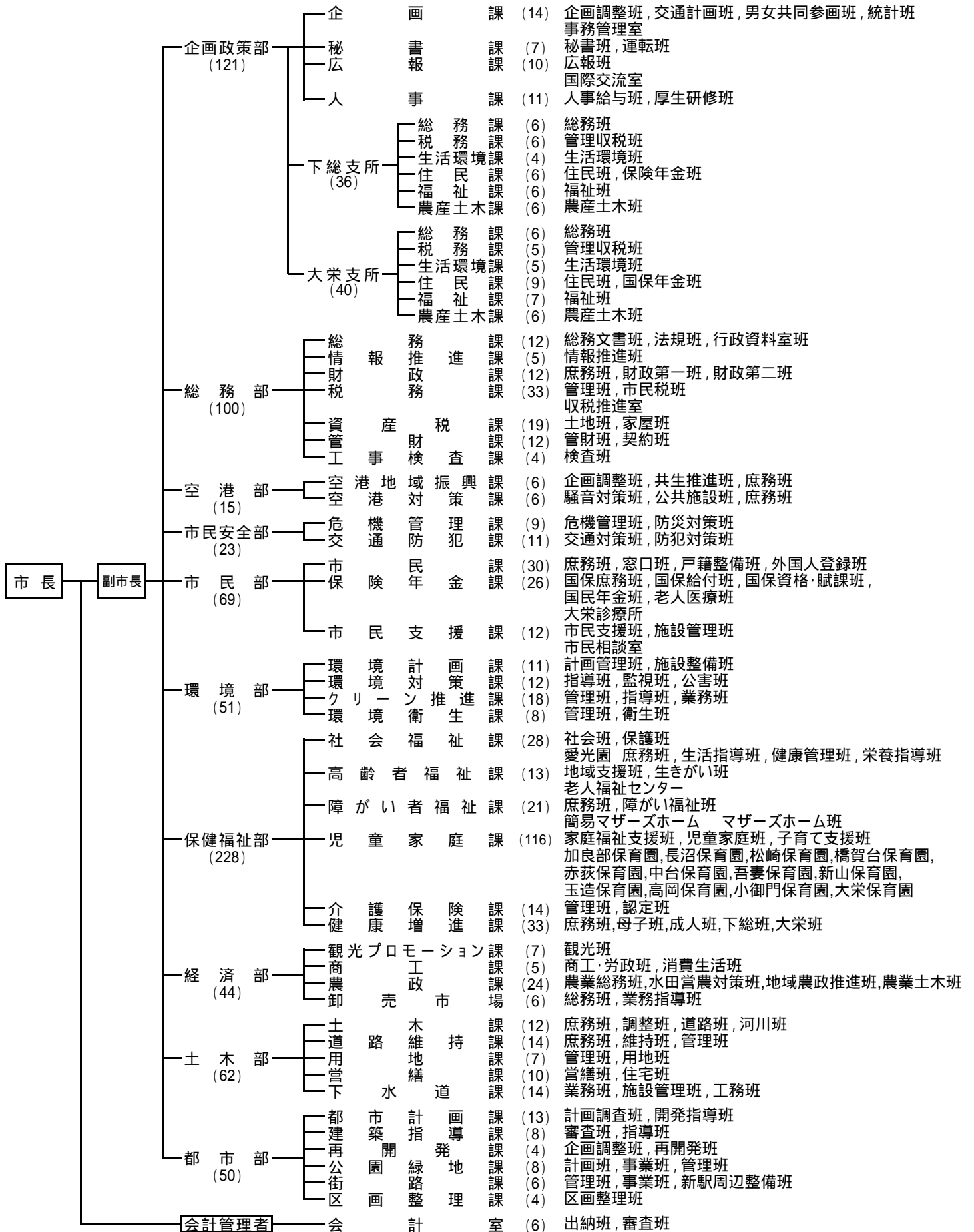
就任年月日		退任年月日		氏名			
昭和	29. 4.27	~ 昭和	31. 9.24	石	原	貞	三
	31.11.10	~	46. 4.30	藤	倉	武	男
平成	46. 5.30	~ 平成	7. 5.29	長	谷川	録	太郎
	7. 5.30	~	15. 3.24	小	川	国	彦
	15. 4.28	~	18.12. 4	小	林		攻
	19. 1.22	~		小	泉	一	成

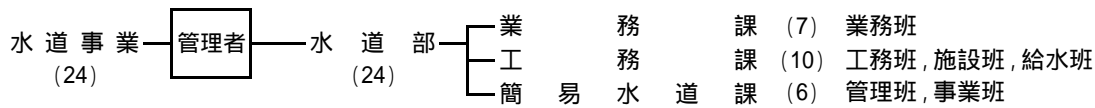
## 歴代議長

就任年月日		退任年月日		氏名			
昭和	29. 3.31	~ 昭和	30. 3.30	野	上	秀	晴
	30. 4.11	~	30.12.22	遠	藤	與	惣次
	30.12.22	~	34. 3.30	小	川	重	雄
	34. 4. 7	~	36. 4.27	小	川	重	雄
	36. 5. 6	~	38. 3.30	根	本	新	治
	38. 5.13	~	40. 5.24	小	関		貢
	40. 5.24	~	42. 4.29	小	川	重	雄
	42. 5. 9	~	44. 6.13	小	川	源	之助
	44. 6.13	~	46. 4.29	小	池		正
	46. 5.14	~	48. 6.15	小	池		正
	48. 6.15	~	48.12.20	小	関		貢
	48.12.21	~	49. 6.20	小	関		貢
	49. 6.20	~	50. 4.29	神	崎	武	夫
	50. 5.16	~	52. 7.18	鈴	木	埴	生夫
	52. 7.18	~	53. 6.14	鈴	木	埴	生夫
	53. 6.14	~	54. 4.29	中	野	正	之
	54. 5.18	~	56. 7.20	平	山	正	吉
	56. 7.20	~	58. 4.29	神	崎	富	士雄
	58. 5.19	~	60. 6.27	成	尾	政	美
60. 6.27	~	62. 4.29	神	山	千	之助	
平成	62. 5.19	~ 平成	元. 9. 8	飯	塚	一	郎
	元. 9. 8	~	3. 4.29	加	藤	勘	兵衛
	3. 5.20	~	5. 6.22	喜	久川	政	司
	5. 6.22	~	7. 4.29	片	山	啓	三郎
	7. 5.19	~	9. 6.25	越	川	富	治
	9. 6.25	~	11. 2.10	岩	澤	貞	男
	11. 2.10	~	11. 4.29	海	保	貞	夫
	11. 5.21	~	13. 6.20	山	崎	昭	男
	13. 6.20	~	15. 4.29	渡	邊		昭
	15. 5.23	~	16. 6.23	宇	都宮	高	明
	16. 6.23	~	17. 6.22	加	藤	武	夫
17. 6.22	~	19. 4.29	加	澤		衛	
19. 5.24	~		岩	渡	孝	春	

# 156 行政組織図

平成19年10月1日現在  
職員数 1,225人



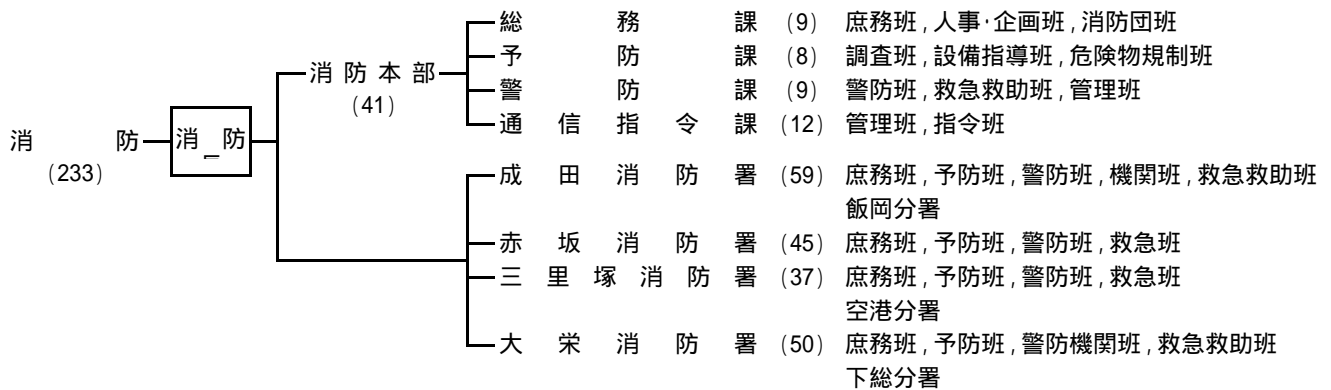
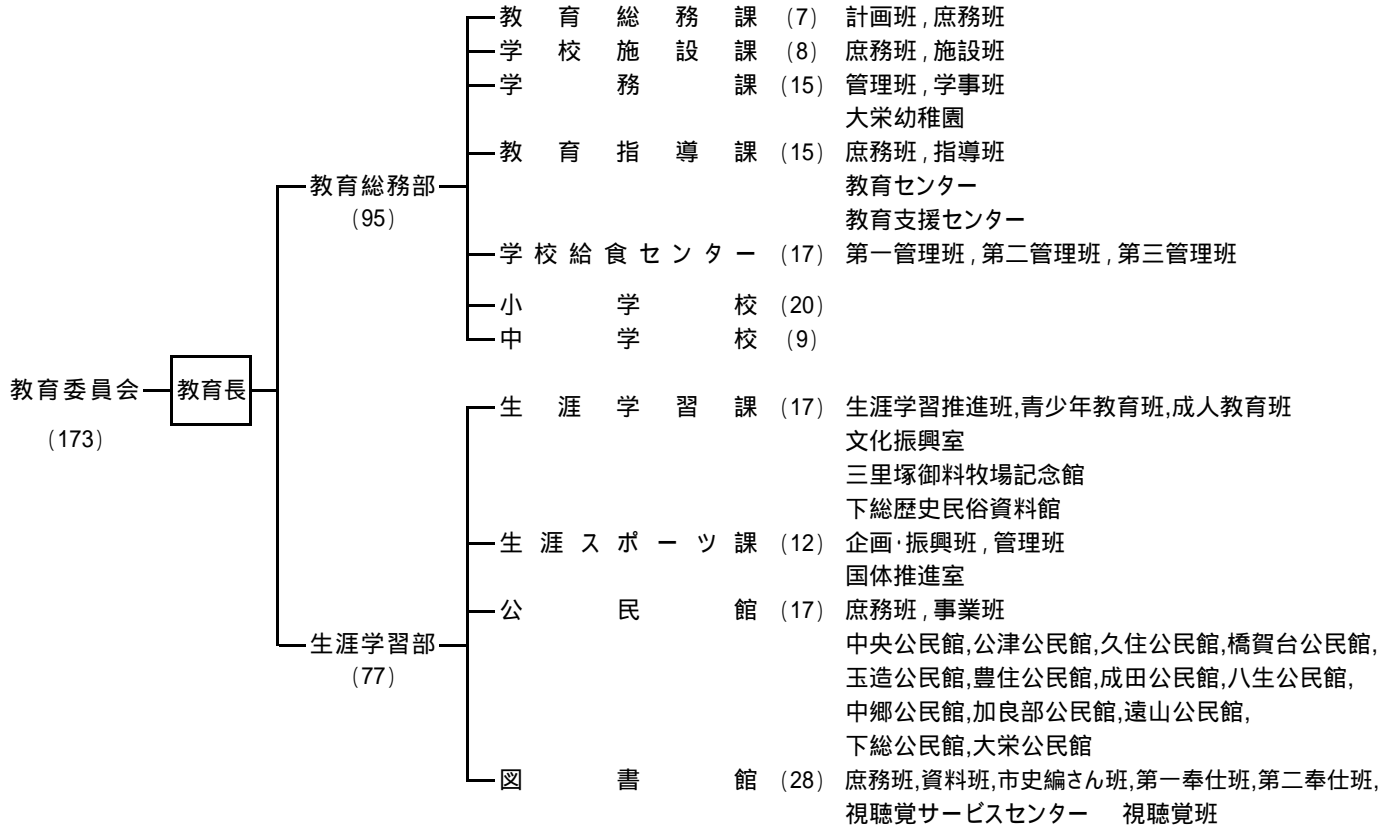


議会 — 事務局 (8) 庶務班, 議事班, 調査班

監査委員 — 事務局 (3) 監査班

農業委員会 — 事務局 (10) 庶務振興班, 農地班

選挙管理委員会 — 事務局 (2) 選挙班



- 印旛都市広域市町村圏事務組合派遣 (1)
- 成田高速鉄道アクセス株式会社派遣 (1)
- 成田空港周辺地域共生財団派遣 (2)
- 千葉県後期高齢者広域連合派遣 (1)
- 香取広域市町村圏事務組合派遣 (1)
- 成田市社会福祉協議会派遣 (1)
- 成田市シルバー人材センター派遣 (1)
- ちば国際コンベンションビューロー派遣 (1)
- 成田市農業センター派遣 (3)
- 成田市開発協会派遣 (2)
- 印旛都市文化財センター派遣 (2)

# 157 住所コード

大 字	コード 番 号	大 字	コード 番 号	大 字	コード 番 号	大 字	コード 番 号
成田地区		大竹	0302	畑ヶ田	0710	滑川	1003
成田	0101	上福田	0303	大清水	0711	西大須賀	1004
田町	0102	下福田	0304	三里塚	0712	四谷	1005
東町	0103	宝田	0305	本三里塚	0713	名古屋	1006
本町	0104	押畑	0306	本城	0714	高倉	1007
仲町	0105	山口	0307	南三里塚	0715	成井	1008
幸町	0106	米野	0308	東三里塚	0716	地藏原新田	1009
上町	0107	松崎干拓	0309	駒井野	0717	青山	1010
花崎町	0108	大竹干拓	0310	取香	0718	倉水	1011
馬橋	0109			堀之内	0719	名木	1012
新町	0110	中郷地区		新駒井野	0720	冬父	1013
南平台	0111	野毛平	0401	長田	0721	中里	1014
土屋	0112	東金山	0402	十余三	0722	七沢	1015
寺台	0113	関戸	0403	天神峰	0723	高岡	1016
郷部	0114	和田	0404	東峰	0724	大和田	1017
不動ヶ岡	0115	下金山	0405	古込	0725	高	1018
ウイング土屋	0116	新妻	0406	木の根	0726	小野	1019
囀護台	0120	芦田	0407	天浪	0727	小浮	1020
囀護台 1 丁目	0121	東和泉	0408	三里塚光ヶ丘	0728	野馬込	1021
2 丁目	0122	西和泉	0409	三里塚御料	0729	平川	1022
3 丁目	0123	赤荻	0410	西三里塚	0730		
美郷台 1 丁目	0131			御所の内	0731	大栄地区	
2 丁目	0132	久住地区				伊能	2001
3 丁目	0133	芝	0501	ニュータウン地区		奈土	2002
公津地区		大室	0502	赤坂 1 丁目	0801	柴田	2003
八代	0201	土室	0503	2 丁目	0802	堀籠	2004
船形	0202	小泉	0504	3 丁目	0803	村田	2005
北須賀	0203	成毛	0505	吾妻 1 丁目	0811	所	2006
台方	0204	大生	0506	2 丁目	0812	桜田	2007
下方	0205	幡谷	0507	3 丁目	0813	南敷	2008
大袋	0206	飯岡	0508	加良部 1 丁目	0821	馬乘里	2009
江弁須	0207	荒海	0509	2 丁目	0822	横山	2010
飯田町	0208	磯部	0510	3 丁目	0823	浅間	2011
並木町	0209	水掛	0511	4 丁目	0824	東ノ台	2012
飯仲	0210	新泉	0512	5 丁目	0825	大沼	2013
宗吾 1 丁目	0211	豊住地区		6 丁目	0826	久井崎	2101
2 丁目	0212	北羽鳥	0601	橋賀台 1 丁目	0831	稻荷山	2102
3 丁目	0213	長沼	0602	2 丁目	0832	中野	2103
4 丁目	0214	南羽鳥	0603	3 丁目	0833	津富浦	2104
5 区	0220	佐野	0604	玉造 1 丁目	0841	松子	2105
3 区	0221	竜台	0605	2 丁目	0842	臼作	2106
八代干拓	0222	安西	0606	3 丁目	0843	吉岡	2107
船形干拓	0223	南部	0607	4 丁目	0844	新田	2108
北須賀干拓	0224	北部	0608	5 丁目	0845	一坪田	2109
台方干拓	0225	遠山地区		6 丁目	0846	前林	2110
下方干拓	0226	小菅	0701	7 丁目	0847	水の上	2111
公津の杜 1 丁目	0231	大山	0702	中台 1 丁目	0851	川上	2112
2 丁目	0232	馬場	0703	2 丁目	0852	多良貝	2113
3 丁目	0233	久米	0704	3 丁目	0853	大栄十余三	2114
4 丁目	0234	久米野	0705	4 丁目	0854	官林	2115
5 丁目	0235	山之作	0706	5 丁目	0855	一畝田	2116
6 丁目	0236	吉倉	0707	6 丁目	0856		
八生地区		東和田	0708	下総地区			
松崎	0301	川栗	0709	猿山	1001		
				大菅	1002		