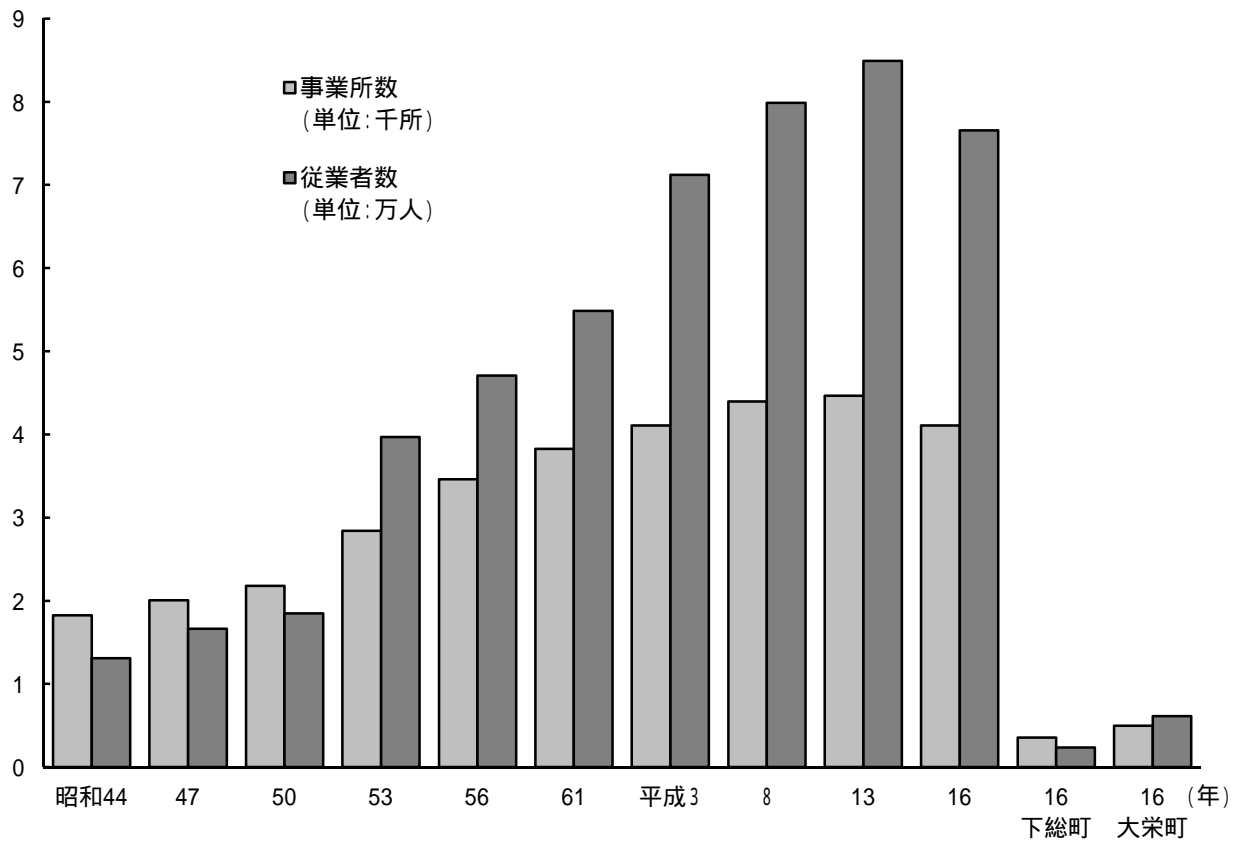
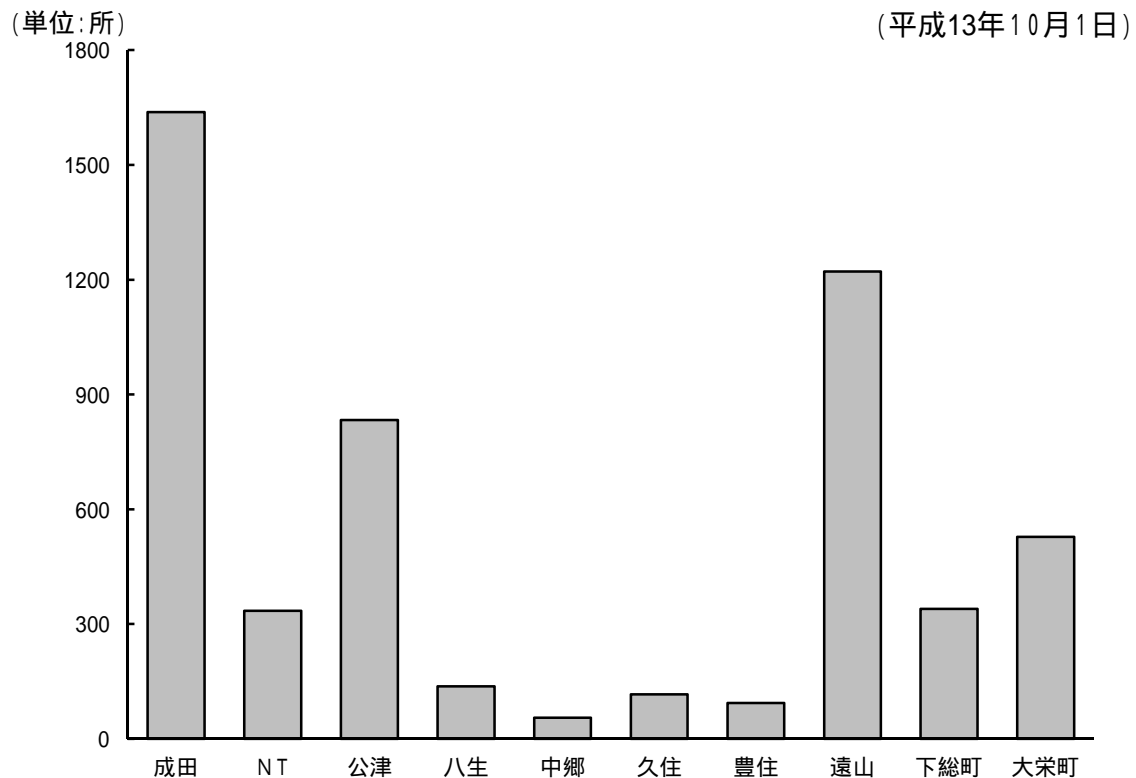

事業所

7 事業所数と従業者数



8 地区別事業所数



24 産業別事業所数及び従業者数

区分 年月日	総 数		第 1 次 産 業		第 2 次 産 業		第 3 次 産 業		公 務	
	事業所数	従業者数	事業所数	従業者数	事業所数	従業者数	事業所数	従業者数	事業所数	従業者数
昭和										
38. 7. 1	1,639	8,412	4	29	263	1,824	1,372	6,559
41. 7. 1	1,699	10,585	10	220	284	2,443	1,405	7,922
44. 7. 1	1,825	13,081	17	210	282	3,698	1,526	9,173
47. 9. 1	1,990	16,001	18	151	305	3,744	1,667	12,106	16	645
50. 5. 15	2,156	17,669	21	178	304	4,062	1,831	13,429	23	819
53. 6. 15	2,814	37,122	21	214	345	4,319	2,448	32,589	26	2,583
56. 7. 1	3,435	45,047	22	154	452	5,810	2,961	39,083	27	2,042
61. 7. 1	3,796	51,270	20	181	476	6,987	3,300	44,102	29	3,581
平成										
3. 7. 1	4,077	67,546	14	190	523	8,636	3,540	58,720	31	3,678
8. 10. 1	4,361	75,802	16	125	530	8,880	3,815	66,797	34	4,083
13. 10. 1	4,429	80,654	12	150	509	7,913	3,908	72,591	36	4,270
16. 6. 1										
(成田市)	4,106	76,577	13	175	438	6,541	3,655	69,861
(下総町)	356	2,372	5	65	121	905	230	1,402
(大栄町)	498	6,124	5	97	141	1,766	352	4,261

(注) 昭和38年～44年及び平成16年は、結果に公務を含まない。

資料 事業所・企業統計調査

2.5 産業(中分類)別事業所数及び従業者数(公務を除く)

(平成16年6月1日)

産業中分類		事業所数			従業者数		
		成田市	下総町	大栄町	成田市	下総町	大栄町
総	数	4,106	356	498	76,577	2,372	6,124
第一次産業	農業	13	5	5	175	65	97
	林業	-	-	-	-	-	-
	漁業	-	-	-	-	-	-
	漁業 水産養殖業	-	-	-	-	-	-
第二次産業	鉱業	438	121	141	6,541	905	1,766
	建設業	1	2	6	8	6	81
	総合工事業 職別工事業(設備工事業を除く)	291	83	86	2,540	329	501
	設備工事業	150	42	40	1,528	221	317
	製造業	80	28	37	385	83	138
	製造業	61	13	9	627	25	46
	製造業	146	36	49	3,993	570	1,184
	食品製造業	35	10	8	656	241	247
	飲料・たばこ・飼料製造業	4	-	-	58	-	-
	繊維工業	1	-	-	8	-	-
	衣服・その他の繊維製品製造業	4	-	1	25	-	13
	木材・木製品製造業(家具を除く)	2	-	2	7	-	12
	家具・装備品製造業	10	-	-	31	-	-
	パルプ・紙・紙加工品製造業	2	-	1	69	-	41
	印刷・同関連業	10	1	-	57	14	-
	化学工業	7	1	4	709	9	249
	石油製品・石炭製品製造業	1	1	1	11	9	8
	プラスチック製品製造業	5	2	2	159	67	19
	ゴム製品製造業	7	1	2	191	25	5
なめし革・同製品・毛皮製造業	2	-	-	3	-	-	
窯業・土石製品製造業	7	4	1	72	46	3	
鉄鋼製造業	1	1	4	10	17	138	
非金属製品製造業	2	2	-	51	22	-	
金属製品製造業	11	6	11	130	54	280	
一般機械器具製造業	6	3	8	648	43	128	
電気機械器具製造業	2	-	1	47	-	15	
情報通信機械器具製造業	3	-	-	16	-	-	
電子部品・デバイス製造業	1	1	-	744	5	-	
輸送用機械器具製造業	7	-	-	210	-	-	
精密機械器具製造業	2	1	2	20	1	25	
その他の製造業	14	2	1	61	17	1	
第三次産業	電気・ガス・熱供給・水道業	3,655	230	352	69,861	1,402	4,261
	電気業	5	-	-	396	-	-
	ガス業	2	-	-	364	-	-
	熱供給業	1	-	-	20	-	-
	水道業	2	-	-	12	-	-
	情報通信業	-	-	-	-	-	-
	情報通信業	37	-	1	262	-	11
	放送業	13	-	-	98	-	-
情報サービス業	1	-	-	27	-	-	
インターネット附随サービス業	6	-	-	52	-	-	
映像・音声・文字情報制作業	-	-	-	-	-	-	
	17	-	1	85	-	11	

2.5 産業(中分類)別事業所数及び従業者数(公務を除く)

(平成16年6月1日)

産業中分類		事業所数			従業者数		
		成田市	下総町	大栄町	成田市	下総町	大栄町
第 三 次 産 業	運 輸 業	268	18	38	24,974	157	1,495
	鉄道	13	-	-	402	-	-
	道路旅客運送業	24	1	5	1,430	9	352
	道路貨物運送業	37	16	20	746	145	473
	水路運送業	-	-	-	-	-	-
	航空運輸業	64	-	-	11,468	-	-
	倉庫業	9	-	6	636	-	49
	運輸に附帯するサービス業	121	1	7	10,292	3	621
	卸 売 ・ 小 売 業	1,301	75	130	13,729	283	871
	各種商品卸売業	-	-	-	-	-	-
	繊維・衣服等卸売業	2	-	-	9	-	-
	飲食料品卸売業	124	5	17	1,420	18	188
	建築材料、鉱物・金属材料等卸売業	29	2	22	138	3	120
	機械器具卸売業	33	1	6	210	3	41
	その他の卸売業	47	3	7	474	8	106
	各種商品小売業	10	-	-	1,365	-	-
	織物・衣服・身の回り品小売業	167	5	1	869	11	6
	飲食料品小売業	343	34	33	5,105	143	229
	自動車・自転車小売業	55	3	7	512	3	26
	家具・じゅう器・機械器具小売業	64	6	9	462	14	17
	その他の小売業	427	16	28	3,165	80	138
	金 融 ・ 保 険 業	75	4	3	2,060	18	12
	銀行業	13	1	-	275	1	-
	協同組織金融業	6	1	1	94	10	9
	郵便貯金取扱機関、政府関係金融機関	-	-	-	-	-	-
	貸金業、投資業等非預金信用機関	14	-	-	95	-	-
	証券業、商品先物取引業	2	-	-	20	-	-
	補助的金融業、金融附帯業	3	-	-	42	-	-
	保険業(保険媒介代理業等を含む)	37	2	2	1,534	7	3
	不 動 産 業	200	15	20	950	20	66
	不動産取引業	41	2	7	182	4	20
	不動産賃貸業・管理業	159	13	13	768	16	46
	飲 食 店 ， 宿 泊 業	697	21	50	8,253	111	195
一般飲食店	460	13	23	4,666	58	77	
遊興飲食店	183	8	18	947	53	46	
宿泊業	54	-	9	2,640	-	72	
医 療 ， 福 祉	177	13	18	2,883	134	389	
医療業	149	9	14	2,203	47	296	
保健衛生業	3	-	-	23	-	-	
社会保険・社会福祉・介護事業	25	4	4	657	87	93	
教 育 ， 学 習 支 援 業	113	8	2	1,031	21	69	
学校教育業	17	-	1	346	-	66	
その他の教育、学習支援業	96	8	1	685	21	3	
複 合 サ ー ビ ス 事 業	10	3	4	145	21	29	
郵便局(別掲を除く)	-	-	-	-	-	-	
協同組合(他に分類されないもの)	10	3	4	145	21	29	
サービス業(他に分類されないもの)	772	73	86	15,178	637	1,124	
専門サービス業	105	4	6	692	13	18	
学術・開発研究機関	3	1	-	57	5	-	
洗濯・理容・美容・浴場業	269	27	34	1,473	57	188	
その他の生活関連サービス業	85	4	3	777	13	8	
娯楽業	43	2	4	993	132	202	
廃棄物処理業	20	1	-	466	1	-	
自動車整備業	50	11	15	310	29	54	
機械等修理業(別掲を除く)	32	2	4	1,783	19	237	
物品賃貸業	35	2	3	256	5	21	
広告業	5	-	-	39	-	-	
その他の事業サービス業	76	7	7	7,731	327	365	
政治・経済・文化団体	16	1	1	109	5	6	
宗教	29	11	9	387	31	25	
その他のサービス業	4	-	-	105	-	-	

資料 事業所・企業統計調査

26 大字別・産業別事業所数(公務を除く)

(平成13年10月1日)

区分 大字名	総数		第1次産業	第2次産業			第3次産業							
	事業所	従業者	農林漁業	鉱業	建設業	製造業	熱供給・水道業	電気・ガス・熱供給・水道業	運輸・通信業	飲食・小売業	金融・保険業	不動産業	サービス業	
成田市計 (下総、大栄町を含まない)	4,429	80,654	12	509	1	329	179	3,908	10	322	2,086	80	163	1,247
成田地区	1,638	18,255	2	126	1	78	47	1,510	2	40	890	54	74	450
成田町	77	596	-	-	-	-	-	77	-	-	61	-	1	15
東本町	49	205	-	5	-	2	3	44	-	-	27	-	1	16
幸町	134	2,941	-	10	-	6	4	124	-	5	69	6	5	39
上花馬	29	201	-	1	-	-	1	28	-	-	24	-	-	4
花馬	29	178	-	-	-	-	-	29	-	1	23	-	-	5
新南	73	433	-	8	-	5	3	65	-	1	42	-	2	20
土	90	1,013	-	2	-	1	1	88	-	-	65	1	4	18
寺	455	5,420	1	18	-	9	9	436	2	18	232	40	19	125
郷	24	223	-	3	-	2	1	21	-	1	6	1	1	12
不	12	37	-	1	-	1	-	11	-	1	2	-	2	6
動	15	483	-	4	-	2	2	11	-	1	2	-	-	8
護	232	2,738	-	15	1	11	3	217	-	3	166	2	8	38
台	91	937	-	23	-	18	5	68	-	-	43	-	1	24
目	90	662	-	10	-	5	5	80	-	4	28	-	14	34
1	79	462	-	10	-	6	4	69	-	1	36	2	8	22
2	23	106	1	5	-	4	1	17	-	1	4	-	5	7
3	7	66	-	1	-	-	1	6	-	-	1	-	-	5
美	33	319	-	2	-	2	-	31	-	2	9	1	2	17
美	12	414	-	1	-	1	-	11	-	-	5	-	-	6
美	36	423	-	4	-	3	1	32	-	1	21	-	-	10
美	20	187	-	1	-	-	1	19	-	-	10	1	1	7
美	28	211	-	2	-	-	2	26	-	-	14	-	-	12
公津地区	833	8,344	2	80	-	61	19	751	2	12	490	5	36	206
八船	7	57	-	2	-	2	-	5	-	-	2	-	-	3
北	14	95	-	-	-	-	-	14	-	-	9	-	-	5
下	19	105	1	6	-	5	1	12	-	1	8	-	-	3
大	11	75	-	2	-	2	-	9	-	1	4	-	-	4
江	12	113	-	4	-	4	-	8	-	-	4	-	-	4
飯	19	302	-	5	-	4	1	14	-	-	8	-	-	6
並	30	178	-	2	-	1	1	28	-	-	17	-	-	11
宗	165	2,244	-	11	-	4	7	154	-	-	98	2	6	48
宗	170	1,781	-	24	-	21	3	146	2	3	80	1	20	40
宗	147	1,208	-	4	-	3	1	143	-	3	122	1	3	14
公津の杜1丁目	7	43	-	1	-	-	1	6	-	-	4	-	-	2
公津の杜2丁目	16	67	-	3	-	3	-	13	-	-	6	-	-	7
公津の杜3丁目	33	115	-	4	-	3	1	29	-	1	17	-	1	10
公津の杜4丁目	1	X	-	-	-	-	-	1	-	-	-	-	-	1
公津の杜5丁目	35	275	-	3	-	2	1	32	-	1	15	-	2	14
公津の杜6丁目	30	301	-	4	-	4	-	26	-	-	13	-	1	12
公津の杜7丁目	41	402	1	5	-	3	2	35	-	-	23	-	1	11
公津の杜8丁目	74	967	-	-	-	-	-	74	-	2	59	1	2	10
公津の杜9丁目	2	X	-	-	-	-	-	2	-	-	1	-	-	1
公津の杜10丁目	-	-	-	-	-	-	-	-	-	-	-	-	-	-

(注) 大字名は平成13年10月1日現在のもの。

資料 事業所・企業統計調査

2.6 大字別・産業別事業所数(続き)

(平成13年10月1日)

大字名	区分	総数		第1次産業	第2次産業			第3次産業							
		事業所	従業者	農林漁業	鉱業	建設業	製造業	熱供給・水道業	電気・ガス・熱供給・水道業	運輸・通信業	飲食・小売業	金融・保険業	不動産業	サービス業	
八松大上下宝押山米	生地	137	1,153	1	42	-	27	15	94	1	4	46	-	-	43
		35	270	-	10	-	9	1	25	-	1	13	-	-	11
		24	71	-	7	-	2	5	17	-	-	9	-	-	8
		2	X	-	-	-	-	-	2	-	-	2	-	-	-
		10	X	-	4	-	3	1	6	-	2	1	-	-	3
		20	110	-	7	-	2	5	13	-	-	6	-	-	7
		36	520	1	10	-	7	3	25	-	1	14	-	-	10
10	66	-	4	-	4	-	6	1	-	1	-	-	4		
-	-	-	-	-	-	-	-	-	-	-	-	-	-	-	
中野東関和下新芦東西赤	郷地	55	534	-	18	-	11	7	37	-	3	18	-	-	16
		10	37	-	3	-	1	2	7	-	-	7	-	-	-
		5	24	-	1	-	1	-	4	-	-	1	-	-	3
		2	X	-	1	-	1	-	1	-	-	1	-	-	-
		-	-	-	-	-	-	-	-	-	-	-	-	-	-
		4	X	-	2	-	2	-	2	-	1	-	-	-	1
		8	18	-	3	-	1	2	5	-	-	4	-	-	1
		7	98	-	4	-	2	2	3	-	-	1	-	-	2
		5	177	-	-	-	-	-	5	-	2	1	-	-	2
		4	39	-	1	-	1	-	3	-	-	1	-	-	2
10	71	-	3	-	2	1	7	-	-	2	-	-	5		
久大土小成大幡飯荒磯水新	住地	116	3,268	-	48	-	23	25	68	-	4	27	-	-	37
		9	41	-	4	-	3	1	5	-	-	4	-	-	1
		10	143	-	3	-	2	1	7	-	1	1	-	-	5
		5	34	-	2	-	1	1	3	-	-	1	-	-	2
		12	114	-	3	-	3	-	9	-	-	1	-	-	8
		3	11	-	2	-	2	-	1	-	-	1	-	-	-
		3	6	-	1	-	1	-	2	-	-	1	-	-	1
		15	128	-	5	-	3	2	10	-	-	3	-	-	7
		19	96	-	4	-	4	-	15	-	1	9	-	-	5
		8	61	-	3	-	3	-	5	-	-	2	-	-	3
		2	X	-	1	-	-	1	1	-	-	-	-	-	1
		1	X	-	1	-	1	-	-	-	-	-	-	-	-
		29	2,575	-	19	-	-	19	10	-	2	4	-	-	4
豊北長南佐竜安南北	住地	94	1,773	1	36	-	18	18	57	-	1	35	-	-	21
		34	158	-	9	-	5	4	25	-	1	13	-	-	11
		18	246	-	8	-	6	2	10	-	-	5	-	-	5
		23	1,262	1	11	-	3	8	11	-	-	7	-	-	4
		-	-	-	-	-	-	-	-	-	-	-	-	-	-
		13	87	-	5	-	2	3	8	-	-	7	-	-	1
		3	12	-	2	-	1	1	1	-	-	1	-	-	-
		2	X	-	-	-	-	-	2	-	-	2	-	-	-
1	X	-	1	-	1	-	-	-	-	-	-	-	-		
遠小大馬久久山吉	山地	1,221	43,332	6	142	-	94	48	1,073	-	252	444	15	41	321
		21	999	-	-	-	-	-	21	-	2	6	-	-	13
		12	1,059	-	-	-	-	-	12	-	1	4	-	-	7
		8	116	-	1	-	1	-	7	-	1	2	-	-	4
		2	X	1	1	-	1	-	-	-	-	-	-	-	-
		5	14	-	1	-	-	1	4	-	-	1	-	2	1
		19	165	-	5	-	3	2	14	-	-	8	-	-	6
21	303	-	2	-	1	1	19	-	2	8	-	1	8		

2.6 大字別・産業別事業所数(続き)

(平成13年10月1日)

大字名	区分		総数		第1次産業	第2次産業			第3次産業							
	事 業 所	従 業 者	農 林 漁 業	農 林 漁 業	製 造 業	建 設 業	製 造 業	熱 電 気 ・ ガ ス ・ 水 道 業	運 輸 ・ 通 信 業	飲 食 ・ 小 売 業 ・ 店	金 融 ・ 保 険 業	不 動 産 業	サ ー ビ ス 業			
														業	者	業
東川和	田	59	468	-	14	-	10	4	45	-	3	14	1	7	20	
川畑	ヶ	10	182	-	1	-	1	-	9	-	-	5	-	-	4	
大ヶ	清	4	43	1	2	-	1	1	1	-	-	-	-	-	1	
三本	里	53	993	-	8	-	5	3	45	-	8	23	-	2	12	
本本	三	245	7,681	-	24	-	18	6	221	-	38	113	9	4	57	
南東	里	104	1,084	-	27	-	16	11	77	-	10	30	-	16	21	
駒取	井	37	215	-	4	-	2	2	33	-	1	22	-	4	6	
堀新	之	11	50	1	4	-	2	2	6	-	-	3	-	-	3	
長天	井	4	90	-	2	-	2	-	2	-	-	-	-	-	2	
十東	之	100	5,109	-	4	-	2	2	96	-	76	7	-	-	13	
古木	井	42	1,458	-	-	-	-	-	42	-	5	7	-	1	29	
天三	之	12	630	-	1	-	-	1	11	-	-	3	-	-	8	
三三	井	9	14	-	5	-	5	-	4	-	-	-	-	2	2	
西御	余	1	X	-	-	-	-	-	1	-	-	-	-	-	1	
御	神	44	695	1	10	-	6	4	33	-	2	18	-	-	13	
		8	165	1	-	-	-	-	7	-	3	1	-	-	3	
		4	54	-	1	-	-	1	3	-	-	1	-	-	2	
	の	216	18,993	-	2	-	2	-	214	-	90	92	5	1	26	
	ヶ	6	881	-	-	-	-	-	6	-	1	3	-	-	2	
	ヶ	-	-	-	-	-	-	-	-	-	-	-	-	-	-	
	ヶ	60	1,029	-	9	ヶ	6	3	51	-	7	21	-	-	23	
	御	36	325	1	-	-	-	-	35	-	2	20	-	-	13	
	の	64	443	-	13	-	10	3	51	-	-	30	-	1	20	
	の	4	51	-	1	-	-	1	3	-	-	2	-	-	1	
ニュー	タウン	地	335	3,995	-	17	-	17	-	318	5	6	136	6	12	153
赤坂	1丁目	4	73	-	-	-	-	-	4	-	-	-	-	-	4	
赤坂	2丁目	90	1,593	-	3	-	3	-	87	2	1	63	4	2	15	
赤坂	3丁目	8	180	-	3	-	3	-	5	-	1	2	1	-	1	
吾妻	1丁目	9	74	-	2	-	2	-	7	1	-	2	-	1	3	
吾妻	2丁目	3	55	-	-	-	-	-	3	-	-	-	-	1	2	
吾妻	3丁目	26	109	-	1	-	1	-	25	-	1	12	-	-	12	
加良	1丁目	10	74	-	-	-	-	-	10	-	-	3	-	1	6	
加良	2丁目	10	26	-	-	-	-	-	10	-	-	6	-	1	3	
加良	3丁目	8	230	-	-	-	-	-	8	1	-	1	-	-	6	
加良	4丁目	4	65	-	-	-	-	-	4	-	-	1	-	-	3	
加良	5丁目	17	137	-	-	-	-	-	17	-	1	8	-	-	8	
加良	6丁目	9	144	-	-	-	-	-	9	-	-	4	-	-	5	
橋賀	1丁目	43	430	-	5	-	5	-	38	1	-	13	1	-	23	
橋賀	2丁目	3	36	-	-	-	-	-	3	-	-	1	-	-	2	
橋賀	3丁目	3	54	-	-	-	-	-	3	-	-	-	-	1	2	
玉造	1丁目	10	100	-	1	-	1	-	9	-	-	1	-	-	8	
玉造	2丁目	1	X	-	-	-	-	-	1	-	-	-	-	-	1	
玉造	3丁目	15	110	-	-	-	-	-	15	-	1	6	-	-	8	
玉造	4丁目	7	45	-	1	-	1	-	6	-	-	1	-	-	5	
玉造	5丁目	4	103	-	-	-	-	-	4	-	-	1	-	-	3	
玉造	6丁目	1	X	-	-	-	-	-	1	-	-	-	-	1	-	
玉造	7丁目	10	43	-	-	-	-	-	10	-	-	1	-	-	9	
中中	1丁目	9	40	-	-	-	-	-	9	-	-	1	-	-	6	
中中	2丁目	4	9	-	1	-	1	-	3	-	-	1	-	-	2	
中中	3丁目	8	99	-	-	-	-	-	8	-	-	1	-	2	5	
中中	4丁目	2	X	-	-	-	-	-	2	-	-	1	-	-	1	
中中	5丁目	3	34	-	-	-	-	-	3	-	-	1	-	-	2	
中中	6丁目	14	64	-	-	-	-	-	14	-	1	5	-	-	8	

2.6 大字別・産業別事業所数(続き)

(平成13年10月1日)

大字名	区分	総数		第1次産業	第2次産業			第3次産業							
		事業所	従業者	農林漁業	鉱業	建設業	製造業	熱供給・水道業	電気・ガス・熱供給・水道業	運輸・通信業	飲食・小売業	卸売・小売業	金融・保険業	不動産業	サービス業
下猿大滑西四名高成地青倉名冬中高大小野平	総大須古蔵原新和高馬	340	2,490	5	106	4	70	32	229	-	14	104	3	9	99
		90	491	1	13	1	10	2	76	-	6	35	2	4	29
		2	X	-	-	-	-	-	2	-	-	-	-	-	2
		21	184	-	10	-	3	7	11	-	1	6	-	-	4
		40	209	-	22	-	18	4	18	-	-	10	-	1	7
		-	-	-	-	-	-	-	-	-	-	-	-	-	-
		46	295	-	8	-	6	2	38	-	4	15	-	2	17
		4	29	-	2	-	2	-	2	-	-	1	-	-	1
		16	89	1	5	1	1	3	10	-	-	6	-	-	4
		10	498	-	5	-	-	5	5	-	-	1	-	-	4
		12	82	1	5	1	3	1	6	-	-	3	-	1	2
		2	X	-	1	-	-	1	1	-	-	1	-	-	-
		18	249	1	8	-	6	2	9	-	-	3	-	-	6
		2	X	-	-	-	-	-	2	-	-	-	-	-	2
		6	19	-	4	1	3	-	2	-	-	-	-	-	2
		6	17	-	3	-	2	1	3	-	-	2	-	-	1
		24	95	1	5	-	4	1	18	-	2	9	1	1	5
		14	56	-	4	-	4	-	10	-	1	4	-	-	5
		18	124	-	8	-	5	3	10	-	-	7	-	-	3
		6	13	-	3	-	3	-	3	-	-	-	-	-	3
		3	11	-	-	-	-	-	3	-	-	1	-	-	2
-	-	-	-	-	-	-	-	-	-	-	-	-	-		
-	-	-	-	-	-	-	-	-	-	-	-	-	-		
大伊奈柴堀村桜南馬横浅久稲中津松白吉新一前十一	栄所乗井荷富坪余鍬	528	5,539	4	158	7	96	55	366	2	36	175	3	19	131
		57	374	-	16	1	8	7	41	-	1	19	1	-	20
		14	121	-	4	-	4	-	10	-	-	4	-	2	4
		6	24	-	3	1	2	-	3	-	1	2	-	-	-
		12	37	-	3	-	3	-	9	-	-	5	-	-	4
		9	20	1	6	1	5	-	2	-	-	2	-	-	-
		33	409	-	11	1	7	3	22	-	-	13	-	2	7
		37	524	1	7	1	4	2	29	-	1	12	-	3	13
		6	10	-	4	-	2	2	2	-	-	2	-	-	-
		7	25	-	2	-	2	-	5	-	-	4	-	-	1
		7	139	-	2	-	2	-	5	-	-	1	-	-	4
		-	-	-	-	-	-	-	-	-	-	-	-	-	-
		8	47	-	5	-	4	1	3	-	-	1	-	1	1
		13	21	-	2	-	2	-	11	-	1	4	-	-	6
		6	25	-	5	-	4	1	1	-	-	-	-	-	1
		27	168	-	11	-	6	5	16	-	1	12	-	-	3
		35	331	-	9	1	5	3	26	1	3	11	1	2	8
		11	61	-	6	-	6	-	5	-	-	2	-	-	3
		98	1,794	-	24	-	10	14	74	1	11	39	-	2	21
		26	304	-	10	-	4	6	16	-	2	4	-	2	8
		8	25	-	6	-	5	1	2	-	-	1	-	-	1
39	485	-	14	1	5	8	25	-	2	12	-	1	10		
69	595	2	8	-	6	2	59	-	13	25	1	4	16		
-	-	-	-	-	-	-	-	-	-	-	-	-	-		

(注) 大字名は平成13年10月1日現在のもの。

資料 事業所・企業統計調査

27 成田国際空港内産業(中分類) 従業者規模別事業所数(民営)

(平成16年6月1日)

産業中分類		事業所数						従業者数	
		総数	1~4人	5~9人	10~29人	30~99人	100人以上		派遣・下請従業者のみ
総数		471	91	115	147	71	40	7	30,258
第二次産業	建設業	6	x	x	x	x	-	-	166
	総合工事業	5	x	x	x	x	-	-	141
	職別工事業	3	x	x	x	x	-	-	x
	設備工事業	1	x	x	x	x	-	-	x
	製造業	1	x	x	x	x	-	-	x
	化学工業	1	x	x	x	x	-	-	x
第三次産業		465	x	x	x	x	40	7	30,092
情報通信業		17	9	5	x	-	-	x	69
通信業		7	x	x	x	-	-	x	35
映像・音声・文字情報制作業		10	x	x	-	-	-	-	34
運輸業		180	x	27	67	33	26	x	21,573
鉄道業		6	-	x	4	x	-	-	113
道路旅客運送業		5	-	x	x	x	x	-	213
道路貨物運送業		7	x	-	x	-	-	-	87
航空運輸業		58	14	12	16	9	7	-	11,102
倉庫業		1	x	x	x	x	x	-	x
運輸に附帯するサービス業		103	x	13	40	22	17	x	x
卸売・小売業		110	x	44	21	5	5	x	2,809
建築材料、鉱物・金属材料等卸売業		1	x	x	x	-	-	-	x
各種商品小売業		2	x	x	x	-	-	-	x
織物・衣服・身の回り品小売業		5	x	x	x	-	-	x	28
飲食料品小売業		40	11	17	6	x	x	-	2,079
家具・じゅう器・機械器具小売業		3	-	x	x	-	-	-	32
その他の小売業		59	21	22	12	x	x	-	658
金融・保険業		13	-	x	x	4	-	-	320
銀行業		4	-	x	x	x	-	-	78
貸金業、投資業等非預金信用機関		1	-	x	x	-	-	-	x
補助的金融業、金融附帯業		2	-	x	x	-	-	-	x
保険業		6	-	x	x	x	-	-	192
不動産業		4	-	-	x	x	-	-	119
不動産取引業		1	-	-	x	x	-	-	x
不動産賃貸業・管理業		3	-	-	x	x	-	-	x
飲食店、宿泊業		66	3	18	33	12	-	-	1,332
一般飲食店		64	3	x	x	x	-	-	1,255
遊興飲食店		1	-	x	x	x	-	-	x
宿泊業		1	-	x	x	x	-	-	x
医療、福祉		8	x	x	x	-	-	-	77
医療業		6	x	x	x	-	-	-	x
保健衛生		2	x	x	x	-	-	-	x
サービス業		67	x	13	12	14	9	x	3,793
専門サービス業		4	x	x	-	x	-	-	100
洗濯・理容・美容・浴場業		6	3	3	-	-	-	-	23
その他の生活関連サービス業		25	9	4	5	7	-	-	444
自動車整備業		2	x	x	x	x	-	-	x
機械等修理業		12	x	x	3	x	4	-	1,572
物品賃貸業		3	-	-	x	-	-	x	x
その他の事業サービス業		13	x	x	x	3	5	-	1,513
政治・経済・文化団体		2	-	x	x	-	-	-	x

資料 事業所・企業統計調査