

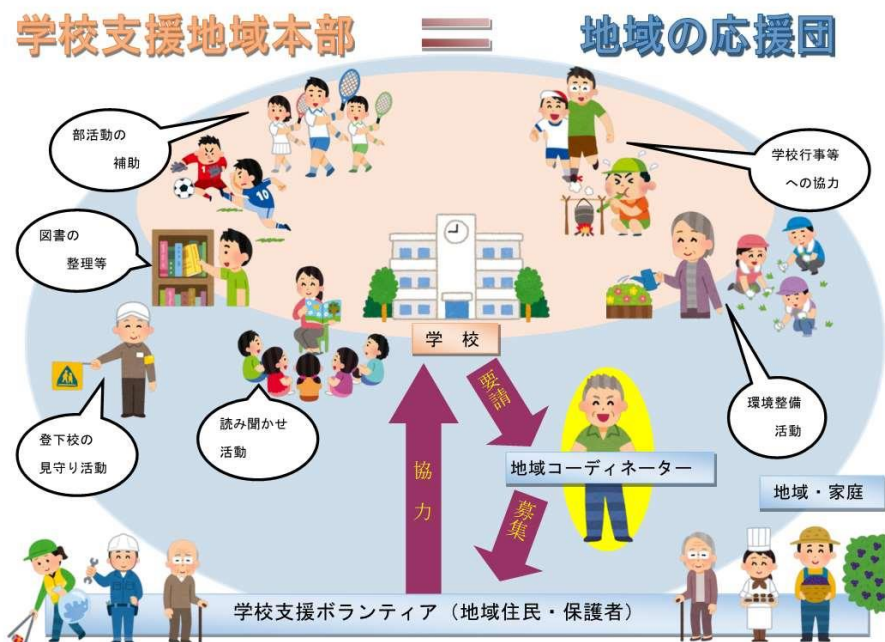
成田市学校支援地域本部事業

～できる人が、できる事を、できる時に～

学校支援地域本部＝地域の学校応援団

地域住民等の参画により、学校の教育活動を支援する仕組み（本部）をつくり、様々な学校支援活動を実施するものです。

また、地域で学校を支援する仕組みづくりを促進し、子供たちの学びを支援するだけでなく、地域住民の生涯学習・自己実現に資するとともに、活動を通じて地域のつながり・絆を強化し、地域の教育力の向上にもつながります。



成田市教育委員会

令和5年3月

1 成田市学校支援地域本部事業のねらい

本事業は、これまでもそれぞれの学校において行われてきた地域住民による学校を支援するボランティア活動を、学校区ごとに組織的なものとするすることで、より効果的に学校の支援を図ろうとするものです。多様な教育機会やきめ細かな教育が実現したり、教員の負担軽減による子どもと向き合う時間を確保したりすることができるようになります。

また、地域住民自らの知識や経験を生かす場となり、学校を核とし、地域の教育力向上へと繋がります。学校・家庭・地域が一体となって地域ぐるみで子どもを育てることを目的としています。

2 地域コーディネーターの役割

- ①学校支援地域ボランティアを募集します。
- ②学校の地域連携担当の職員と打合せを行い、具体的な支援内容を聞いたり、可能な支援内容について伝えたりします。
- ③学校からの要請に基づいて、学校と学校支援地域ボランティアとの連絡調整を行い、参加者や協力体制を決定します。
- ④学校支援に関する活動の予定や実施した内容について教育委員会へ報告します。

3 学校支援地域ボランティアの役割

- ①学校支援地域ボランティアは地域コーディネーターの調整により、学校を支援するための活動を行います。
- ②学校支援地域ボランティアが学校支援活動に参加する際には、事前に地域コーディネーターによる「学校支援地域ボランティア登録」を行います。



4 学校支援地域活動を行うにあたってのお願い

○地域コーディネーターの方へ

- ・学校支援地域ボランティアが活動をしやすいように、支援計画については、学校と事前の連絡・確認をお願いします。
- ・事故等がありましたら、直ちに学校管理職、教育委員会へ連絡をするようにしてください。
- ・地域とのつながりを生かして、保護者や地域の方に声をかけ、ボランティアを集めていただけるようお願いいたします。
- ・地域の子どもを学校と一緒に地域で育てるという意識をもって取り組みをお願いします。
- ・多くの方と関わりますので、課題が生じることもあります。そのようなときには、一人で悩まず、学校や教育委員会へご相談ください。

○学校支援地域ボランティアの方へ

- ・地域コーディネーターや学校職員とコミュニケーションを十分にとり、教育のビジョンを共有することでより良い活動となるようお願いいたします。
- ・子どもたちにとって、皆様との関わりは、感謝の気持ち、地域を愛する心を育みます。地域の子ども達を学校と共に育てる意識をもって活動し、言葉遣い等、お手本になる行動をお願いいたします。また、学校、学校職員、他のボランティアの方や子どもを批判する言葉を子どもの前で決して言わないようお願いいたします。
- ・子どもたちのよさを前面に支持し、よいところを伸ばすというスタンスで接していただけるようお願いいたします。その一方で、相手の気持ちを考えない行動や、怪我や命に係わるような行為に対しては、毅然とした態度で注意をお願いいたします。また、教職員への報告もお願いします。
- ・指定の時間に遅れたり、早く行き過ぎたりすることのないよう、お願いします。
- ・学校には様々な個人情報があります。ボランティアによって知り得た学校や子どもの情報については家族であっても外部の人に話さないようにしてください。
- ・学校支援地域ボランティア同士の交流を通し、地域の教育力の向上を目指してください。
- ・学校支援地域ボランティアは無償での活動となります。

○先生方へ

- ・ 支援内容について明確な計画をしていただくと、学校支援地域ボランティアの募集がしやすくなります。
- ・ 当初の計画にない、やってみたい授業、必要な支援がありましたら、地域コーディネーターにご相談ください。
- ・ 支援内容について地域コーディネーターと事前の打ち合わせを行い、共通理解を図っていただけようお願いします。
- ・ 学校支援地域ボランティアは、学校と共に子ども達を育てる地域の大人となります。地域の方に支えられて教育活動がなされていること、常に見守っていただいていることに、子ども達が気付けるようにご指導をお願いします。
- ・ 学校支援地域ボランティアは、地域の子どもたちを学校と一体となって育てていく仲間となります。学校支援地域ボランティアとの信頼関係を構築してください。
- ・ 次の支援活動をより充実したものとするため、活動の振り返りを行い、地域コーディネーターと成果と課題について共有してください。

5 学校支援活動の例

学校によって必要な支援は異なります。学校と地域コーディネーターの調整によって活動が決定します。

