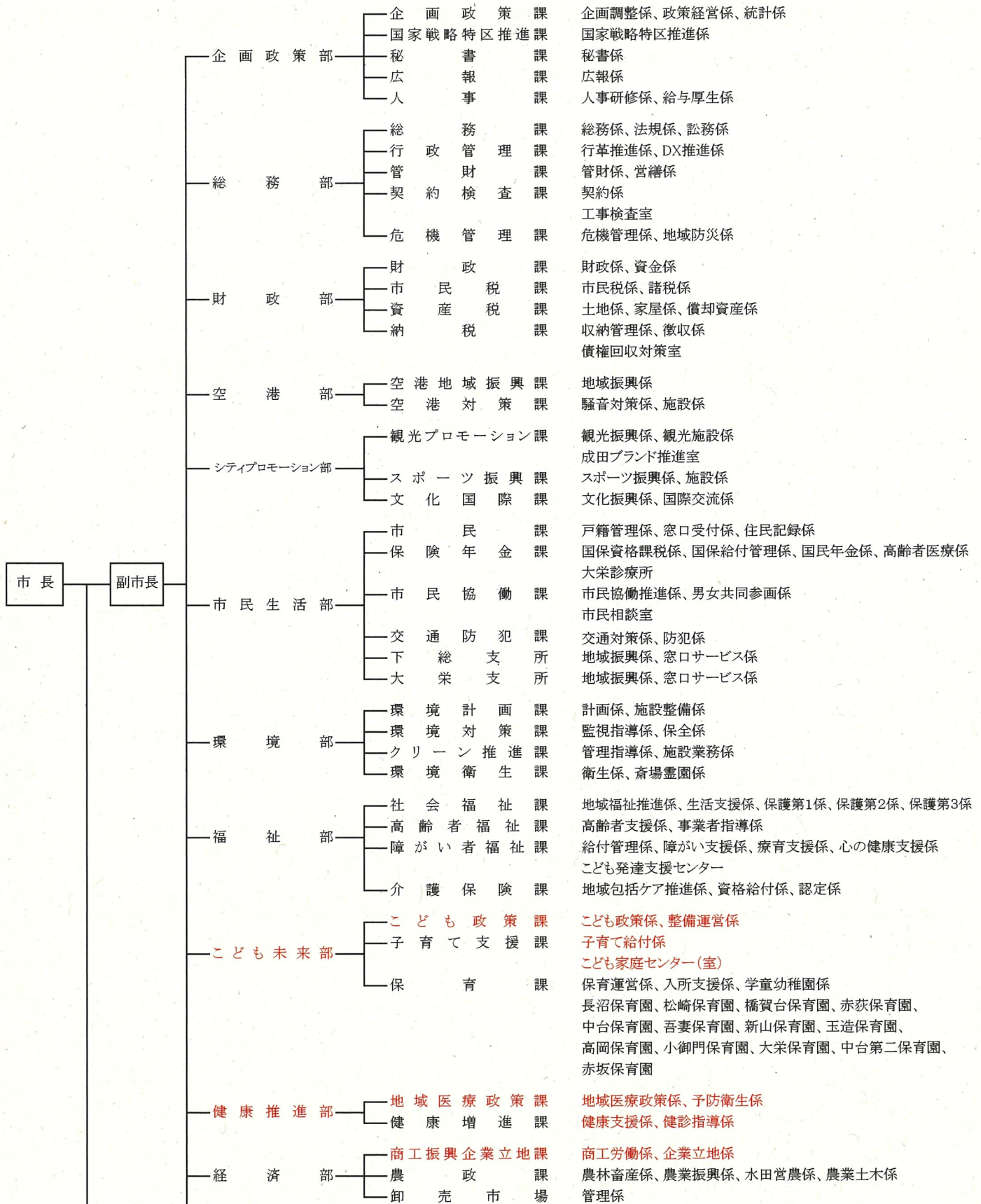


行政組織改正（案）／新旧対照表

現行 (令和5年4月1日現在)	改正案 (令和6年4月1日現在)	特記事項
◇市長事務部局	◇市長事務部局	
<p>健康こども部</p> <p>子育て支援課 子育て支援係 児童給付係 家庭児童相談係</p> <p>保育課 保育運営係 入所支援係 学童幼稚園係</p> <p>健康増進課 管理係 予防衛生係 母子保健係 成人保健係</p>	<p>こども未来部</p> <p>こども政策課 こども政策係 整備運営係</p> <p>子育て支援課 子育て給付係 こども家庭センター（室）</p> <p>保育課 保育運営係 入所支援係 学童幼稚園係</p> <p>健康推進部</p> <p>地域医療政策課 地域医療政策係 予防衛生係</p> <p>健康増進課 健康支援係 健診指導係</p>	<p>健康こども部を分割 新設 子育て支援課から移管 子育て支援課・保育課から移管</p> <p>健康増進課から一部移管</p> <p>健康こども部を分割 新設 健康増進課から移管 健康増進課から移管</p>
<p>経済部</p> <p>商工課 商工振興係 労政消費生活係</p>	<p>経済部</p> <p>商工振興企業立地課 商工労働係 企業立地係</p>	<p>商工振興係の一部と労政消費生活係を統合 新設</p>
<p>都市部</p> <p>都市計画課 計画調査係 開発指導係</p>	<p>都市部</p> <p>都市計画課 計画調査係 開発指導係</p> <p>交通政策室</p>	<p>新設</p>
◇消防本部	◇消防本部	
<p>警防課 警防係 救急救助係</p> <p>指揮指令課 指揮係（2交代制） 指令係（2交代制）</p>	<p>警防課 警防救助係 指揮係（2交代制） 指令係（2交代制）</p> <p>救急課 救急係</p>	<p>新設</p>
<p>○15部60課5室 ○係数（消防署除く）=138</p>	<p>○16部62課7室 ○係数（消防署除く）=138</p>	

資料1-2 令和6年度 組織図(案)



令和6年3月定例会 議案第7号  
3月8日総務常任委員会資料

