

橋梁修繕工事（郷部大橋）（第1径間他）

事業概要書

1. 概要

本事業は、平成24年度に策定、令和元年度に更新した「橋梁長寿命化修繕計画」に基づき、橋梁の安全の確保と効率的な修繕を行うものであり、本橋の第1径間他の修繕について、令和5年6月定例会の議決を経て、大徳産業株式会社と契約し、工事を行っております。

2. 郷部大橋の概要

名称	(ゴウブオオハシ) 郷部大橋
路線名	郷部線
位置	成田市郷部地先
橋長	260m
幅員	有効幅員18.26m
架設年	昭和53年(1978年:築45年)
構造	鋼鈹桁橋



施工前 郷部大橋（全景）

3. 損傷状況と修繕内容

主な損傷	
部材名	部位・損傷状況
主桁	腐食
支承本体	腐食
橋台及び橋脚	ひびわれ、剥離・鉄筋露出
今回補修	
部材名	補修内容
主桁	塗替塗装
支承本体	支承防錆処理
橋台及び橋脚	ひびわれ補修、断面修復、剥落防止



R6.2.20 現在 郷部大橋（全景）

4. 主な変更内容

橋脚のひび割れの数量を精査したところ、損傷が進行しており、補修対象となるひび割れの数量が増加したこと等に伴い、契約金額を変更するものです。

当初契約額	変更契約額	変更増減額
176,000,000 円	193,845,300 円	<増>17,845,300 円

5. 補修写真

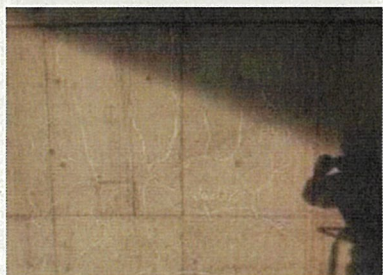
施工前



腐食（主桁）

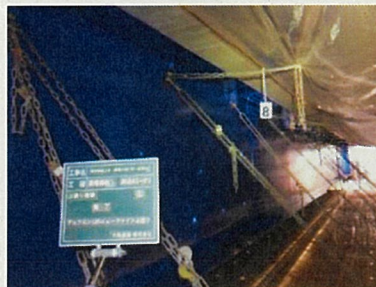


腐食（支承）



ひびわれ（橋脚）

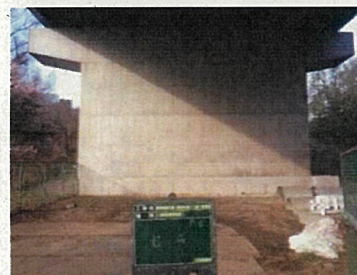
施工後



塗替後（主桁）



金属溶射後（支承）



ひびわれ補修後（橋脚）



6. 防護服写真

