

こ う み ん か ん 公民館だより

Vol.148 令和6年4月1日



中央公民館「うたおう!あそぼう!わらべうた講座」

わらべうたの優しい曲調に癒されながら、親子で手遊びや歌を楽しみました。公民館では、このような家庭における子どもへの教育を支援する事業のほか、さまざまな事業(講座、教室など)を開催しています。詳しくは2・3ページをご覧ください。

公民館では地域のみなさんが集まって、学習活動、趣味のサークル活動などを行っています。

また、主催講座やイベントなどの楽しい行事もたくさん開催していますので、ぜひ一度、公民館に足を運んでみてください。

主な内容

- ★令和6年度公民館主催講座紹介
- ★公民館へ行ってみよう!
- ★公民館探訪「成田公民館」

公民館では、楽しみながら学びを深められる、さまざまな講座を開催しています。
令和6年度もたくさんの講座を予定していますので、ぜひご参加ください。

青少年教育事業



○なりた冒険塾



○親子科学実験教室

青少年（小中学生）に対する総合的な人間形成を目的として、学校ではできないような体験を、公民館で体験する事業です。親子で一緒に楽しく学べる講座もあり、親子の絆を深められます。また、夏休み期間にも多くの講座を開催しています。

家庭教育支援事業



○にこにこ親子広場



○うたおう！あそぼう！わらべうた講座

家庭における子どもへの教育を支援する事業です。未就学児と保護者の方が一緒に参加していただく講座もあります。年齢が近いお子さんが集まるので、保護者の交流の場にもなります。また、参加者の中には公民館を普段利用されたことのない方も多く、公民館を利用させていただききっかけにもなっています。

シニア世代支援事業



○大人の塗り絵講座



○シニア向けスマートフォン教室

高齢者の生きがいづくりと、地域におけるリーダーづくりを目的として実施している事業です。生きがいづくりに積極的で多趣味な高齢者は、地域においてもリーダーとして活躍しているケースが多く見受けられます。まず生きがいづくりで公民館を利用いただき、その中で学んだことを地域に還元していく流れを作っていきます。

地域コミュニティ支援事業



○外国人のための日本語教室



○日本語ボランティアスタッフ養成講座

地域のコミュニティを支援する事業です。特に在留外国人が、地域に溶け込み生活しやすくなり、やがては地域の人材として地域の運営に参画することを目的として、「外国人のための日本語教室」を開催しています。この講座は日本語ボランティアの皆さんにより運営されています。令和6年度は、そのボランティアを育成する「日本語ボランティアブラッシュアップ研修」の開催を予定しています。

令和6年度公民館主催講座（前期）【予定】

| No. | 事業名 | 会場 | 開催時期 | 回数 | 定員 | 対象 |
|-----|---------------------|-----|--------|-----|------|--------------------|
| 1 | 外国人のための日本語教室 | 中央 | 通年 | 100 | — | 外国人 |
| 2 | 親子たけのこ掘り体験教室 | 八生 | 4月 | 1 | 8組 | 小学生と保護者 |
| 3 | みんなで英会話 | 中央 | 5月～6月 | 6 | 20人 | 一般 |
| 4 | にこにこ親子広場 | 中郷 | 5月～7月 | 6 | 15組 | 1歳6か月～3歳の子と保護者 |
| 5 | 植木剪定教室 | 遠山 | 6月 | 2 | 20人 | 一般 |
| 6 | 苔玉作り教室 | 大栄 | 6月 | 1 | 12人 | 一般 |
| 7 | なりた冒険塾 | 中央 | 6月～12月 | 7 | 25人 | 小学4～6年生 |
| 8 | 親子体験学習セミナー | 中央 | 6月～12月 | 3 | 15組 | 小学1～3年生と保護者 |
| 9 | なりた郷土史セミナー | 中央 | 6月～12月 | 5 | 30人 | 一般 |
| 10 | ベビーマッサージ教室 | 中郷 | 6月～7月 | 3 | 10組 | 生後3か月～8か月の子と母親 |
| 11 | 子育て世代のためのリフレッシュサロン | 中央 | 7月 | 2 | 15人 | 満1歳～小学校就学前の子を持つ保護者 |
| 12 | 夏休み親子工作教室 | 久住 | 7月 | 1 | 20組 | 小学生と保護者 |
| 13 | 夏休み子ども絵画教室 | 橋賀台 | 7月～8月 | 4 | 20人 | 小学生 |
| 14 | 夏休み親子科学実験教室 | 中央 | 8月 | 1 | 30組 | 小学生と保護者 |
| 15 | 小中学生SDGs基礎講座 | 中央 | 8月 | 1 | 25人 | 小中学生 |
| 16 | 夏休み親子ロボット工作教室 | 下総 | 8月 | 2 | 25組 | 小学生と保護者 |
| 17 | 夏休み親子蕎麦打ち教室 | 中央 | 8月 | 1 | 10組 | 小学生と保護者 |
| 18 | 予防医療セミナー | 中央 | 9月 | 3 | 30人 | 一般 |
| 19 | ヨガ入門教室 | 久住 | 9月 | 3 | 20人 | 一般 |
| 20 | 手作り石けん教室 | 玉造 | 9月 | 1 | 15人 | 一般 |
| 21 | パン作り教室 | 遠山 | 9月 | 2 | 12人 | 一般 |
| 22 | 玉造ファミリーコンサート | 中央 | 9月 | 1 | 150人 | 一般 |
| 23 | うたおう！あそぼう！わらべうた講座 | 公津 | 9月～10月 | 3 | 15組 | 2～3歳の子と保護者 |
| 24 | 日本語ボランティアブラッシュアップ研修 | 中央 | 9月～2月 | 6 | 20人 | 日本語ボランティア |

※掲載している写真は、令和5年度に開催した講座の様子です。

※内容は変更になる場合があります。詳しくは中央公民館へお問い合わせください。

郷土学習支援事業



○なりた郷土史セミナー



○ニュータウン地区歴史散歩

価値観が多様化し変革する時代の中で、自分たちが住む地域に対する意識も徐々に希薄化してきているように思えます。自分たちが暮らす地域を再度見つめ直し、そこに愛着を見出すことで、ふるさと意識を育むことが大事だと考えます。

公民館では、成田の様々な歴史を学べる「なりた郷土史セミナー」や地域を散策しながら学べる「歴史散歩」などを実施しています。

趣味・教養講座



○パン作り教室



○ナイトヨガ入門教室

実生活で役立つ講座から、趣味をはじめめるきっかけとなるような講座まで、幅広く開催しています。実際に講座参加者の中からサークルを立ち上げ、活動を続けているケースもあります。

また、お仕事帰りに参加できるように、夜間に開催している講座もあります。

公民館ってどんなところ？

公民館へ行ってみよう！

市内に全部で13か所ある公民館。どんな施設なのか、詳しくご紹介します。

ロビー・談話コーナー

ちょっとした打ち合わせや休憩など、どなたでもご利用いただけます。また、行政情報や各種イベントの案内なども置いてあります。



中央公民館



加良部公民館

会議室・実習室・研修室など

さまざまなタイプの部屋があり、講座（2・3ページで紹介）やイベントを開催したり、サークル活動や会議などにもご利用いただけます。また、ピアノのある部屋や、調理室がある公民館もあります。利用の要件などについては、公民館窓口へお問い合わせください。



中央公民館 講堂



中郷公民館 第1・第2研修室



遠山公民館 調理室

展示コーナー

中央公民館には展示コーナーがあり、公民館で活動しているサークルの作品を展示しています。そのほかの公民館でもロビーや階段などに作品を展示していますので、ぜひご覧になってください。



定期的には展示内容が変わりますので、チェックしてみてください！

中央公民館



玉造公民館



久住公民館

学習コーナー・学習室

中央、下総、大栄公民館には、予約不要で個人学習ができる学習コーナー（学習室）を設けています。中央公民館の学習コーナーには、各席にコンセントを設置していますので、パソコンを使用しての学習も可能です。また、そのほかの公民館でも、利用予約が入っていない部屋がある場合に学習室として開放しています。利用時間は午前9時から閉館15分前までです。ご利用の際は窓口で申し込みをしてください。なお、閉館時間は、当日の部屋の利用状況により異なりますので、ご利用を希望される公民館へお問い合わせください。

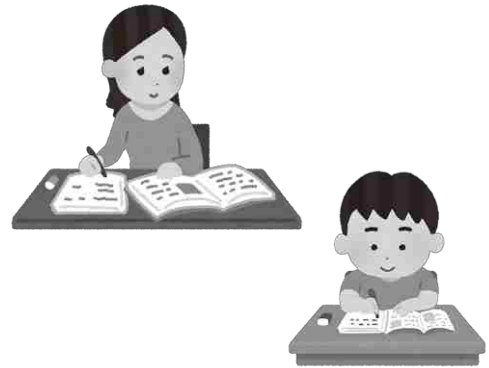
中央公民館



コンセントはここ



大栄公民館



コピー機・印刷機

全館にコピー機を設置しています。中央、公津、遠山、大栄公民館には印刷機もあります。会議等の資料印刷などにご利用ください。



使用料金

・コピー機

白黒 1枚につき 10円
 カラー 1枚につき 20円

・印刷機（用紙持参、白黒のみ）

製版代 1枚につき 100円
 印刷代 100枚までごとに 10円



図書室

中央公民館以外の各公民館に、図書室を併設しています。ここで本を読んだり、借りることもできます。利用のしかたなど詳しくは、市立図書館（TEL0476-27-4646）へお問い合わせください。



八生公民館

公民館のこと、少しでも知っていただけましたでしょうか？お近くにお越しの際は、ぜひお立ち寄りください。次のページでは成田公民館を詳しく紹介しています。

成田公民館

このページでは、皆さんがご利用になっている公民館を、ちょっと掘り下げてご紹介します。

今回ご紹介するのは「成田公民館」です。普段利用されている方も見逃しているかもしれない成田公民館のあれこれをご紹介します。

公民館のお隣は…

成田市出身の女流俳人三橋鷹女の生家跡地です。

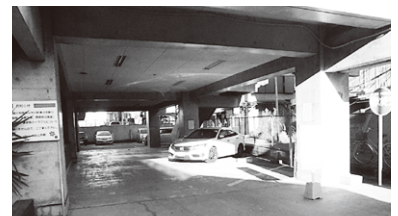
成田公民館のプロフィール

成田公民館が開館したのは昭和60年。今年で39年目になります。すぐ近くには成田山新勝寺が鎮座し、特に正月・5月・9月のお参り月やイベント時には周辺も賑わいます。

館内には「調理室」「第1会議室」「第2会議室」「第1・第2研修室(和室)」「市民ホール」があり、全15サークルが登録しています。

駐車場は…

成田公民館に併設する駐車場は、駐車台数に限りがありますので、ご来館の際は公共交通機関をご利用されるか、乗り合わせ等にご協力ください。



PICK UP!!

「市民ホール」

ホールがあるのは、公民館の中では成田公民館と大栄公民館だけ。客席は206席あり発表会や式典などに利用されています。

ホール前のロビーからは、成田山新勝寺が見えます。



「電車道」

成田山門前から京成成田駅へ続く道です。昭和19年まで路面電車が走行していたことから、今でも親しみをこめて「電車道」とよばれています。成宗電車第一トンネル・第二トンネルは「土木学会選奨土木遺産」に認定されています。

周辺にはほかにもみどころがたくさんあります（紹介できないのが残念）。途中、公民館でひと休みしながら散歩してみたいいかがでしょうか。



①成宗電車第一トンネル

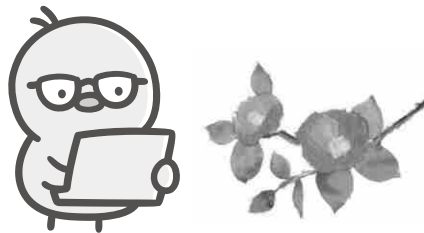


②桜が満開の電車道
(第二トンネルからの眺め)

ちぎり絵「四季」

和紙でちぎり絵を制作している「ちぎり絵『四季』」は、現在11人で活動されています。公民館主催講座がきっかけで平成16年に発足し、今年で20年目になります。

主に四季折々の花や風景を題材に作品づくりをしているそうです。活動は、毎月第2火曜日の午後に行われています。



柔らかで優しい風合いの作品

サークルの方にお話を伺いました

おしゃべりをしながら、ゆったりそれぞれのペースで作品作りをしています。ちぎり絵は、絵心がない人でも和紙をちぎってお手本のとおり台紙に貼っていけば、作品を完成させることができます。また、でんぷん糊を使用しているのも、失敗しても貼った紙を水ではがすことができ、気軽にできるという良さもあります。同じように作っても、作り手によってそれぞれ異なった作品になるのがおもしろいです。

和紙にも色々な種類がありますが、私たちが使用している神戸和紙は、幾重にも漉いて作られているので、1枚の紙でも裂き方によって濃淡を表現でき、水彩画のような優しい風合いの作品に仕上げることができます。

現在は、この和紙を製造するところがなくなってしまったことから材料の入手ができず、手元に残っているものを使用して活動しています。今後どのようにしたらサークルを存続できるか、模索しているところです。



サークル活動について

- 成田市には、中央公民館をはじめ全13の公民館があります。公民館では、さまざまな公民館講座を開催するほか、市民が自主的に「公民館サークル」を結成し、公民館を拠点として学習活動をしています。
- 公民館サークルとは、公民館を主な活動場所として、市民の皆さんが自主的に学習を行い、生活文化の向上や福祉を増進することを目的とした団体です。サークルの運営は、会員の総意に基づいて学習方針や規約を決め、民主的に行われています。

公民館使用案内

◆開館時間

午前9時から午後9時まで（午後5時以降は各公民館の使用予約時間にあわせて閉館）。

開館時間の予定につきましては、使用を希望される各公民館へお問い合わせください。

なお、予約のキャンセル等により開館時間が変更となる場合がありますので、予めご了承ください。

◆休館日

- ①毎週月曜日（中央公民館は、第1月曜日以外は開館）
- ②国民の祝日（祝日が日曜日と重なる場合は、開館）
- ③祝日が日曜日または月曜日と重なる場合は、火曜日
- ④年末年始（12月29日～1月3日）
- ⑤公民館の管理運営上、教育委員会が必要と認めた日で、あらかじめ休館日として掲示した日

その他の情報につきましては、各公民館へお問い合わせいただくか、成田市ホームページ (<https://www.city.narita.chiba.jp>) からご確認ください。

◆使用の申し込み

原則、使用したい日の2か月前の月の1日から使用したい日の3日前まで、使用の申し込みが可能です。

申込方法については、公民館までお問い合わせください。

◆空き状況の確認

パソコンやスマートフォンから、事前にお部屋の空き状況を確認することができます。「ちば施設予約サービス」と検索するか、下記のQRコードからもアクセスできます。



◆サークル・認定団体登録制度

定期的に公民館の使用を希望する場合、公民館サークル・認定団体登録という仕組みがあります。

登録を行うと、使用時の手続きを簡略化できたり、電話やインターネットからの仮予約※が可能となります。

また、使用希望日の3か月前の月から抽選の申し込みが可能となります。

その他、登録時の活動内容で使用する場合、使用する公民館の窓口であれば、当日の使用申し込みも可能です（午後5時以降の使用を目的とする場合を除く）。

制度の詳細な内容や登録要件・方法等については、公民館の窓口までお問い合わせください。

※「仮予約」の場合、別途使用許可申請書の提出が必要となりますので、使用日の3日前までに公民館へご来館ください。

お問い合わせ先（市外局番は「0476」です）

| | | |
|-----------------|-----------------|--|
| 中央公民館 ☎27-5911 | 豊住公民館 ☎37-1003 | 遠山公民館 ☎35-0600 |
| 公津公民館 ☎26-9610 | 成田公民館 ☎24-0787 | 下総公民館 ☎96-0090 |
| 久住公民館 ☎36-1646 | 八生公民館 ☎27-1533 | 大柴公民館 ☎73-7071 |
| 橋賀台公民館 ☎26-9695 | 中郷公民館 ☎22-4614 | メール（全館共通） kominkan@city.narita.chiba.jp |
| 玉造公民館 ☎26-3644 | 加良部公民館 ☎28-7961 | |