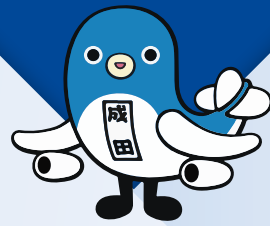


日本の新鮮な農水産物を成田から世界の食卓へ
“新生成田市場”

成田市公設地方卸売市場
 NARITA CITY WHOLESALE MARKET



成田市役所 経済部 卸売市場
 TEL.0476-37-7018
 ichiba@city.narita.chiba.jp



Welcome!!



車でのアクセス ■東関東自動車道[成田IC]より約5km ■新空港自動車道[新空港IC]より約3km
バスでのアクセス ■[成田空港第2ターミナル] 1階バス乗り場[28-B]よりシャトルバスで約20分



[日本の農水産物の発信拠点へ、成田の新市場]

CONCEPT

市民に対し安定的に生鮮食料品等を供給するとともに、世界に日本の農水産物等の美味しさと食文化を提供し、輸出拡大を通じて日本の農水産業の発展に貢献することを基本理念とし、成田の地の利を生かした「新生成田市場」が誕生いたしました。
日本最大の国際空港を活用した、新たな食品流通ビジネスが今、始まります。



＼ココがPOINT!!／

成田市場の新機能

[新生成田市場] 5つの柱



POINT 1 “ワンストップ輸出エリア”

煩雑な輸出手続きを市場内で完結！
より簡単に、より新鮮な状態で世界各国へ輸出



各輸出証明書の交付の他、検疫や通関、爆発物検査など、輸出に必要な手続きを市場内で完結できる日本初の仕組みを実現。これにより、今まで4～6日ほどかかっていた輸出手続きを3日間程度に短縮。
※仕向地により異なります。

POINT 2 “加工エリア”

集荷した荷を市場内で加工

全国の産地から集めた生鮮食料品の加工やパッキングを行うエリアを整備。水産棟・青果棟からのスムーズな動線を確保。

POINT 3 “冷蔵冷凍庫エリア”

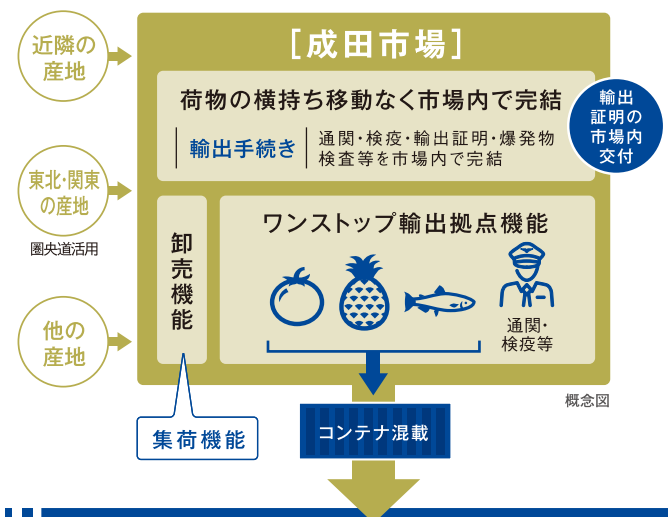
長時間の停電発生時でも運転可能な冷蔵冷凍庫を整備

10～0℃、-20～-30℃、-60℃の3温度帯の冷蔵冷凍庫を整備。令和元年の台風15号での大停電を受け、災害等による長時間停電発生時でも3日間運転可能な非常用発電設備を整備。

POINT 4 “活魚水槽エリア”

新市場の新たな強み、活魚水槽エリアを整備

水産棟卸売場に活魚水槽エリアを整備。国内だけでなく、世界のマーケットを対象に、成田市場の新たな強みとなる「活きの良い魚」を売り込むことで、新たな販路拡大を期待。



成田市場から世界の食卓へ

